

第 6 回 旧北上川河口かわまちづくり検討会

今後の進め方について



国土交通省 北上川下流河川事務所



石 巻 市

1 旧北上川河口部事業及びかわまちづくり検討会等

- 「中央・門脇1丁目」「川口・湊」「八幡・不動」の各地区については、「市民部会」を開催して検討結果（デザインの最終案）等を報告し最終確認を行うとともに、今後は空間の利活用方法等について議論を深めていく予定です。
- 「南浜・門脇2・3丁目」「住吉・大橋」「井内・藤巻」の各地区については築堤工事が本格化することから、「市民部会」を開催して地域の皆さまと意見交換を行い、今後は空間の利活用方法等について議論を深めていく予定です。
- 細部の検討は引き続き「地区別ワーキング」等で進め、今後年1回程度「検討会」を開催しご審議いただきます。

地 区		平成25年度	平成26年度	平成27年度	平成28年度	平成29年度	平成30年度	平成31年度	平成32年度
◆ 検討会 ・ ◆ 調整会議		◆ ◆ ◆		◆ ◆	◆ ◆ ◆	◆	◆ (特) ◆ (特) ◆ (特)	◆ (特)	今後、年1回程度開催予定
右岸	南浜・門脇2・3丁目地区		市民部会 ▼			市民部会 ▼	市民部会 開催予定	市民部会 開催予定	利活用についての議論へ
	中央・門脇1丁目地区		市民部会 ▼			市民部会 ▼	市民部会 開催予定	市民部会 開催予定	利活用についての議論へ
	住吉・大橋地区		市民部会 ▼			市民部会 ▼	市民部会 開催予定	市民部会 開催予定	デザインの議論～利活用についての議論へ
左岸	川口・湊地区		市民部会 ▼			市民部会 ▼	市民部会 開催予定	市民部会 開催予定	利活用についての議論へ
	不動・八幡地区		市民部会 ▼ ▼			市民部会 ▼	市民部会 開催予定	市民部会 開催予定	利活用についての議論へ
	藤巻・井内地区		市民部会 ▼ ▼			市民部会 ▼	市民部会 開催予定	市民部会 開催予定	デザインの議論～利活用についての議論へ

2 橋梁災害復旧事業（国）398号 内海橋

平成30年3月末現在 全体進捗率58%

位置図

内海橋災害復旧事業
(H24~H32 予定)
事業延長 L=654m
幅員 7.5m(15.3m)

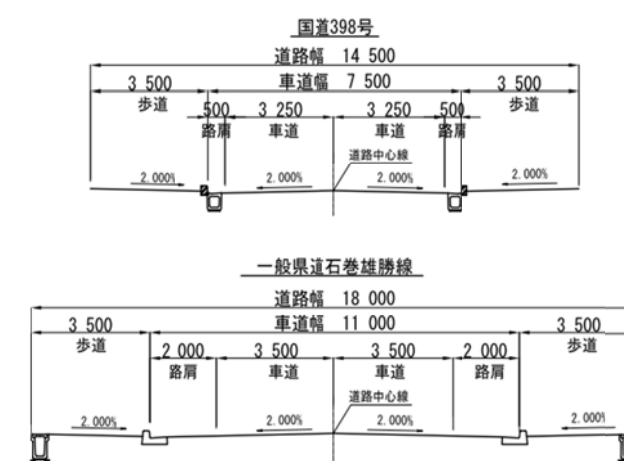
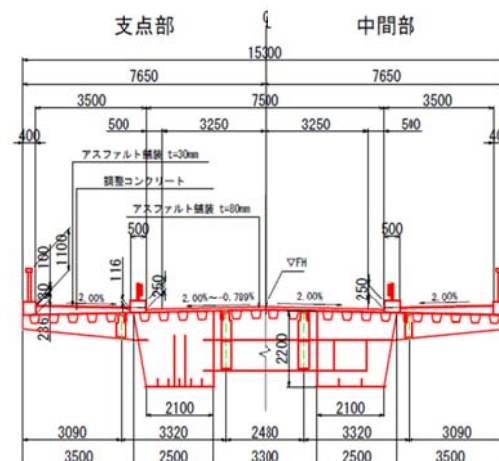
○H30 施工予定
内海橋 上部工架設
左岸側(八幡町側)取付道路
(仮)新西内海橋下部工着手



完成イメージパース

標準断面図

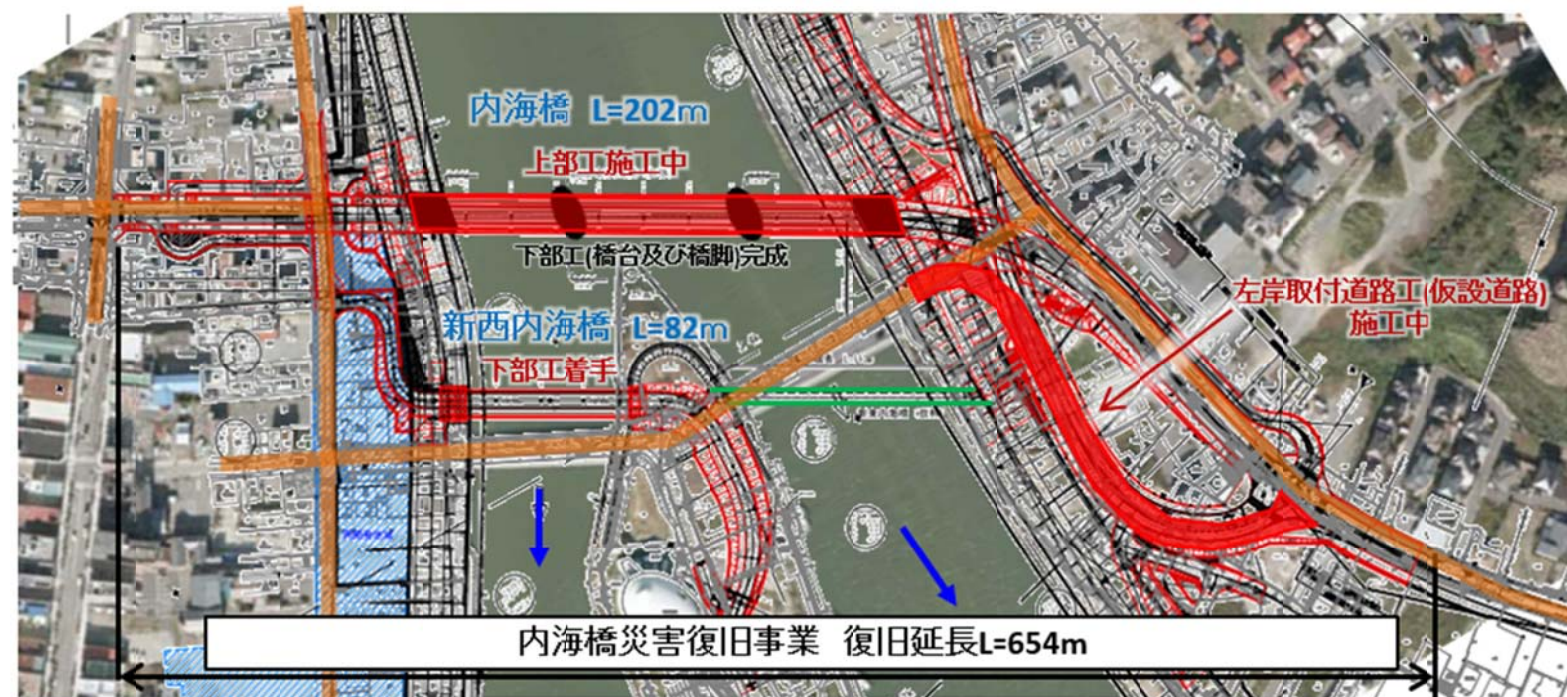
上部工断面図



現況写真



左岸側上空より、内海橋上部工施工状況 (H30.5.31 撮影)



事業スケジュール

	H23	H24	H25	H26	H27	H28	H29	H30	H31	H32
測量・設計		路線測量・橋梁設計・用地測量・物件調査								
用地・補償			用地買収・物件補償							
工事		内海橋(下部工, 上部工)・取付道路工・(仮)新西内海橋(下部工, 上部工)・旧橋撤去工								

【「(仮)新東内海橋」(石巻市)】

	H24	H25	H26	H27	H28	H29	H30	H31	H32~
設計・工事	地質調査	橋梁設計	橋梁設計	橋梁設計			下部工		下部・上部工



中瀬より、(仮)新西内海橋仮設橋状況 (H30.7.10 撮影)

3 橋梁整備事業（仮）鎮守大橋

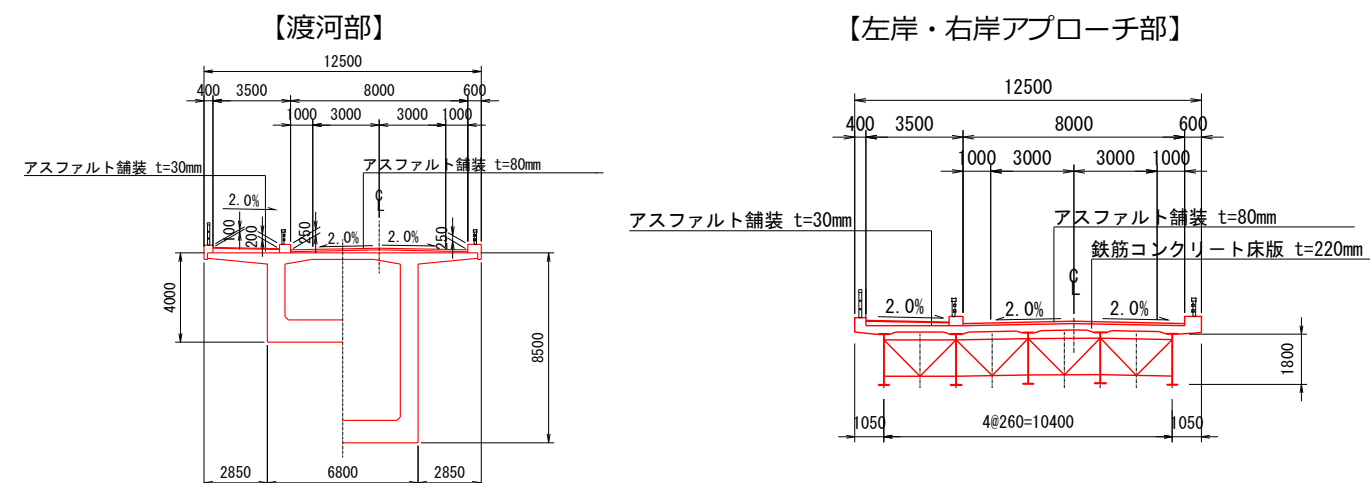
宮城県 東部土木事務所

平成28年度 P4 橋脚から着手（石巻市受託事業） 平成30年3月末現在 全体進捗率 22%

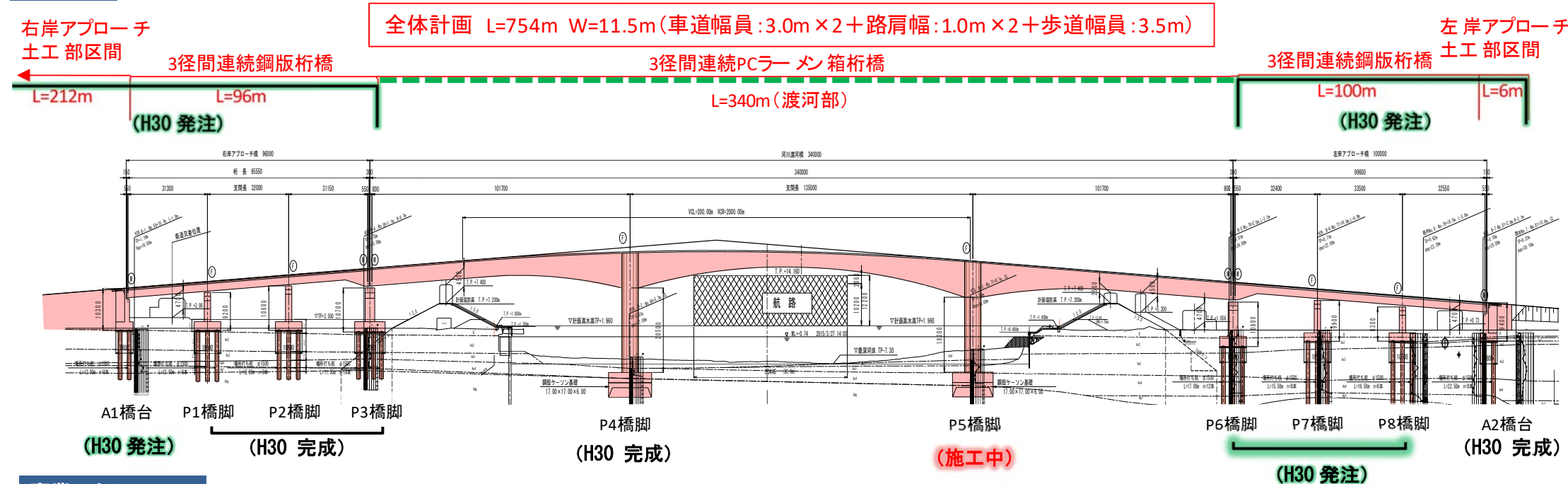
位置図



標準断面図



側面図



現況写真



P4 橋脚上空から下部工状況 H30.6.7

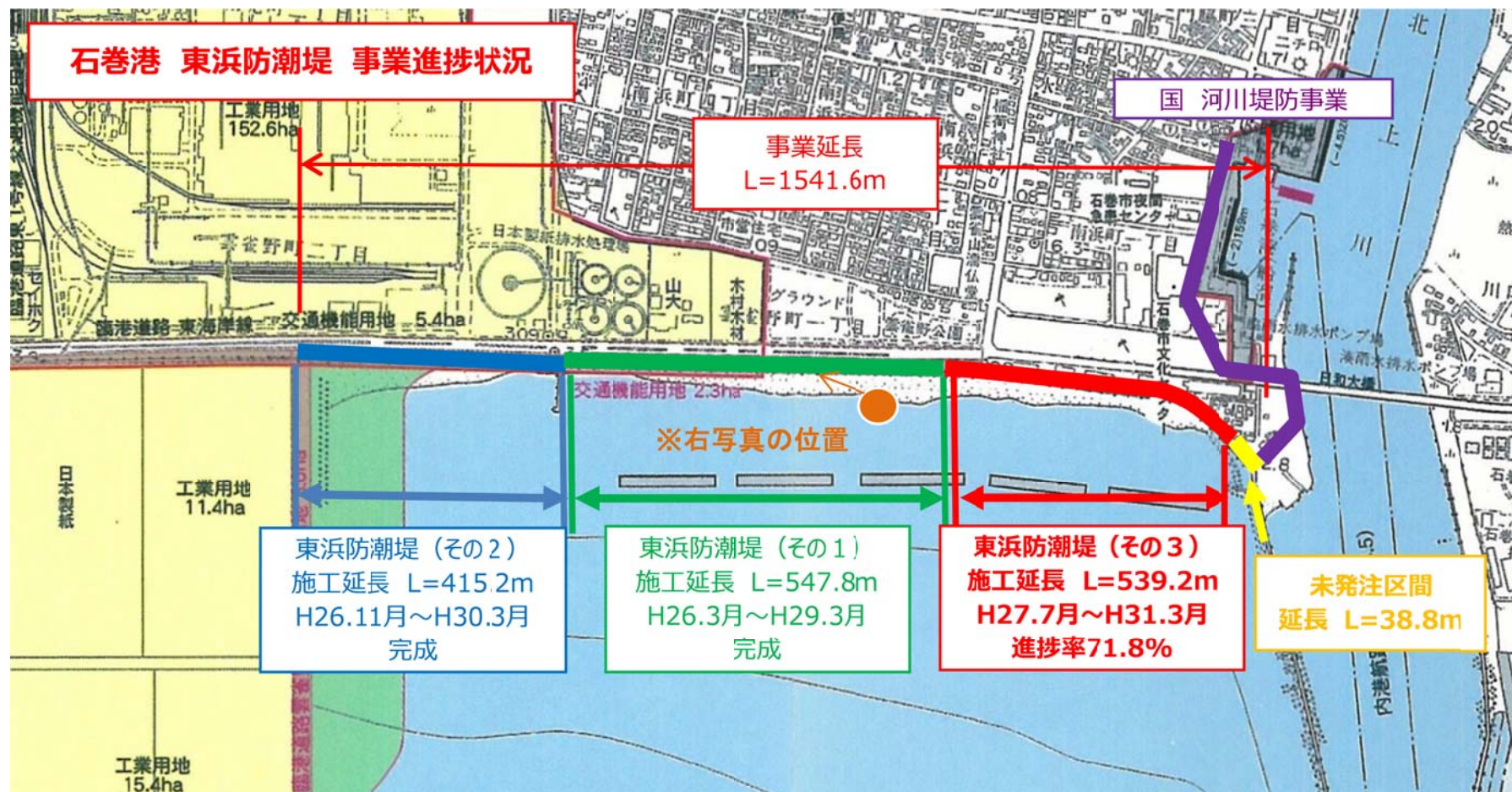
事業スケジュール

工種	平成27年度			平成28年度			平成29年度			平成30年度			平成31年度			平成32年度											
	4	5	6	7	8	9	10	11	12	1	2	3	4	5	6	7	8	9	10	11	12	1	2	3			
測量・設計	現況測量, 道路・橋梁設計																										
工事				橋梁工(上部・下部), 地盤改良工, 道路改良工, 舗装工																							

4 石巻港区海岸防潮堤整備【東浜地区】

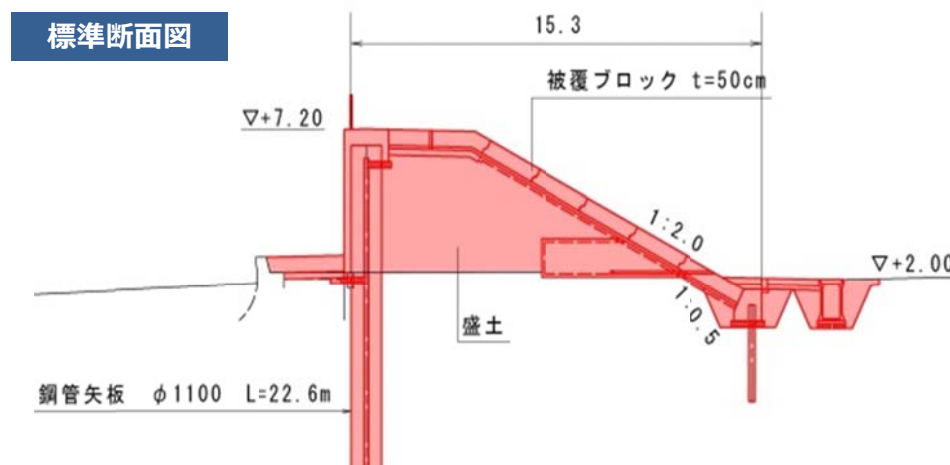
宮城県 石巻港湾事務所

位置図



※工期については現契約工期を記載しています

標準断面図



現況写真



事業スケジュール

項目	平成28年度	平成29年度				平成30年度				平成31年度				平成32年度				
	1月~3月	4月~6月	7月~9月	10月~12月	1月~3月	4月~6月	7月~9月	10月~12月	1月~3月	4月~6月	7月~9月	10月~12月	1月~3月	4月~6月	7月~9月	10月~12月	1月~3月	
その1工事	→ 完成																	
その2工事					→ 完成													
その3工事																		
未発注区間																		
用地	→ 用地交渉・取得																	

—— (黒実線) : 現契約工期
 (波線) : 予定 (工事の進行状況によって変更になる場合があります)