

## 第 5 回 旧北上川河口かわまちづくり検討会

### (4) 今後の進め方について



国土交通省 北上川下流河川事務所



石 巻 市



# 1 旧北上川河口部事業及びかわまちづくり検討会等

- 「中央・門脇1丁目」「川口・湊」「八幡・不動」の各地区については、「市民部会」を開催して検討結果（デザインの最終案）等を報告し最終確認を行うとともに、今後は、空間の利活用方法等について議論を深めていく予定です。
- 「南浜・門脇2・3丁目」「住吉・大橋」「井内・藤巻」の各地区については、本年度より築堤工事に着手することから、「市民部会」を開催して地域の皆さまと意見交換を行い、整備案について検討していきます。
- 細部の検討は引き続き「地区別ワーキング」等で進め、今後年1回程度「検討会」を開催しご審議いただきます。

| 地 区            |              | 平成25年度 | 平成26年度   | 平成27年度 | 平成28年度 | 平成29年度    | 平成30年度                | 平成31年度 | 平成32年度 |
|----------------|--------------|--------|----------|--------|--------|-----------|-----------------------|--------|--------|
| ◆ 検討会 ・ ◆ 調整会議 |              | ◆ ◆ ◆  |          | ◆ ◆    | ◆ ◆ ◆  | ◆         | 今後、年1回程度開催予定          |        |        |
| 右岸             | 南浜・門脇2・3丁目地区 |        | 市民部会 ▼   |        |        | 市民部会 開催予定 | 利活用についての議論へ           |        |        |
|                | 中央・門脇1丁目地区   |        | 市民部会 ▼   |        |        | 市民部会 開催予定 | 利活用についての議論へ           |        |        |
|                | 住吉・大橋地区      |        | 市民部会 ▼   |        |        | 市民部会 開催予定 | デザインの議論 ~ 利活用についての議論へ |        |        |
| 左岸             | 川口・湊地区       |        | 市民部会 ▼   |        | 市民部会 ▼ | 開催予定      | 利活用についての議論へ           |        |        |
|                | 不動・八幡地区      |        | 市民部会 ▼ ▼ |        | 市民部会 ▼ | 開催予定      | デザインの議論 ~ 利活用についての議論へ |        |        |
|                | 藤巻・井内地区      |        | 市民部会 ▼ ▼ |        |        | 市民部会 開催予定 | デザインの議論 ~ 利活用についての議論へ |        |        |

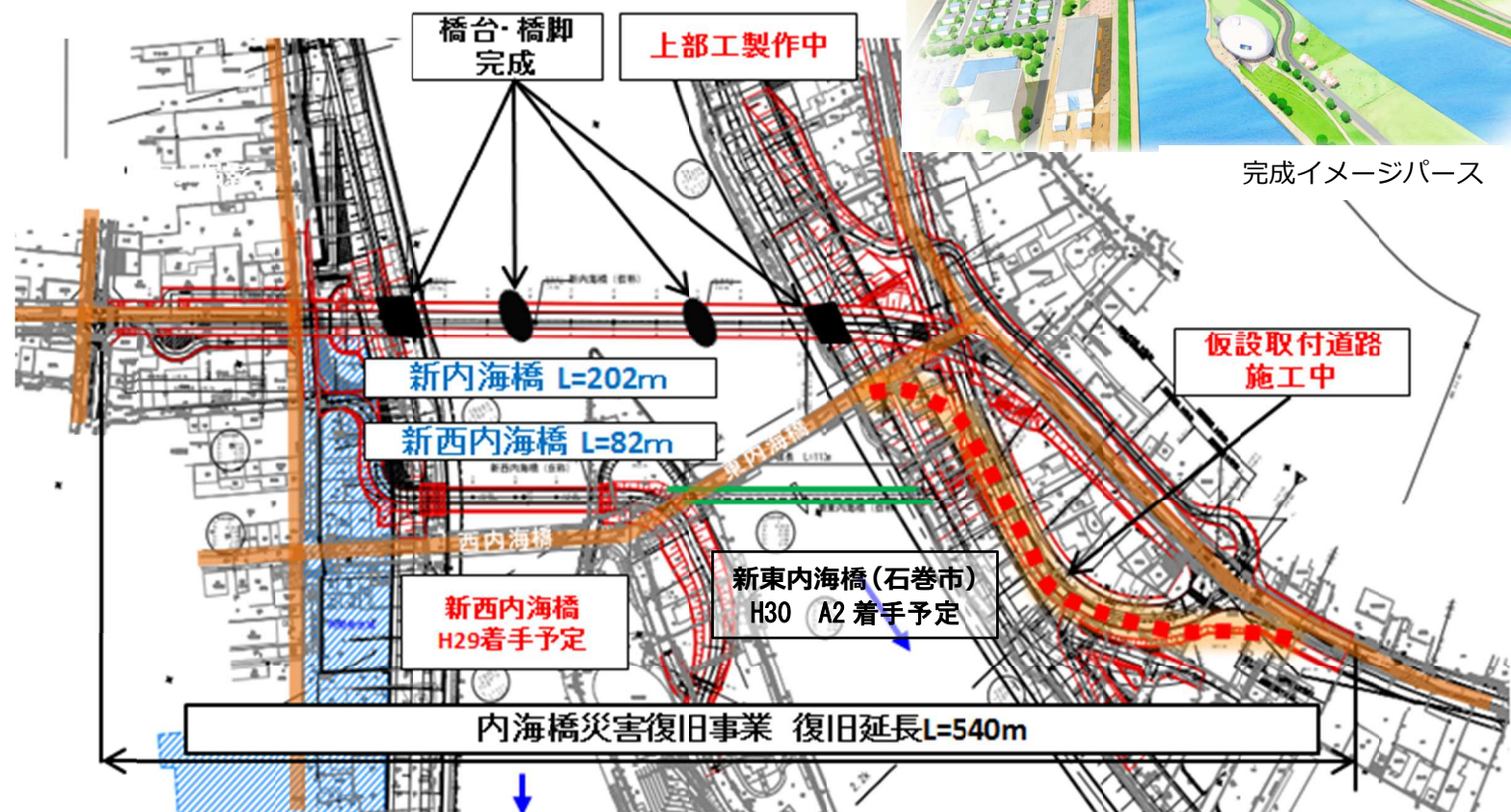
## 2 橋梁災害復旧事業 (国) 398号 内海橋

平成 29 年 6 月末現在 全体進捗率 46%

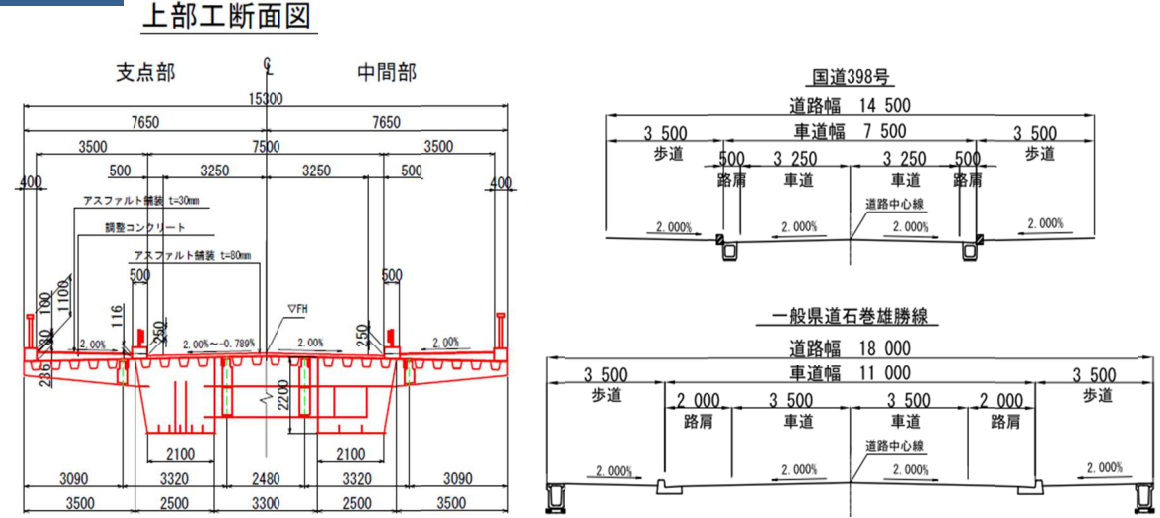
宮城県 東部土木事務所

### 位置図

内海橋災害復旧事業  
(H23~H32予定)  
復旧延長L=540m 幅員7.5m(15.3m)



### 標準断面図



### 現況写真



下部工完成(A2 橋台より) H29.6.28



左岸側仮設道路施工状況 H29.6.28

### 新内海橋の塗色について

新内海橋の塗色について、平成 29 年 5 月 20 日に現地で実物と同材質のテストピースにて確認をしました。  
当日は早稲田大の佐々木先生、東北大の平野先生ほか、北上下流河川事務所、石巻市役所の皆さん等にも現地にお越し頂き、下記の通り決定いたしました。

- 桁、車両用高欄(歩車道境界部)、照明柱



- 歩行者用高欄 (外側)



新内海橋塗色確認ワーキング H29.5.20

### 事業スケジュール

【(国) 398号「内海橋」】

|        | H24                    | H25 | H26                                       | H27 | H28 | H29 | H30 | H31 | H32 |
|--------|------------------------|-----|---|-----|-----|-----|-----|-----|-----|
| 測量及び設計 | 路線測量, 橋梁設計, 用地測量, 物件調査 |     |   |     |     |     |     |     |     |
| 用地及び補償 |                        |     | 用地買収, 物件補償                                |     |     |     |     |     |     |
| 工事     |                        |     | 新内海橋下部工, 上部工, 取付道路工, 新西内海橋下部工, 上部工, 旧橋撤去工 |     |     |     |     |     |     |

【「新東内海橋」(石巻市)】

|       | H24  | H25  | H26  | H27  | H28 | H29 | H30 | H31 | H32 |
|-------|------|------|------|------|-----|-----|-----|-----|-----|
| 設計・工事 | 地質調査 | 橋梁設計 | 橋梁設計 | 橋梁設計 |     |     | 下部工 | 下部工 | 上部工 |



### 3 橋梁整備事業（仮）鎮守大橋

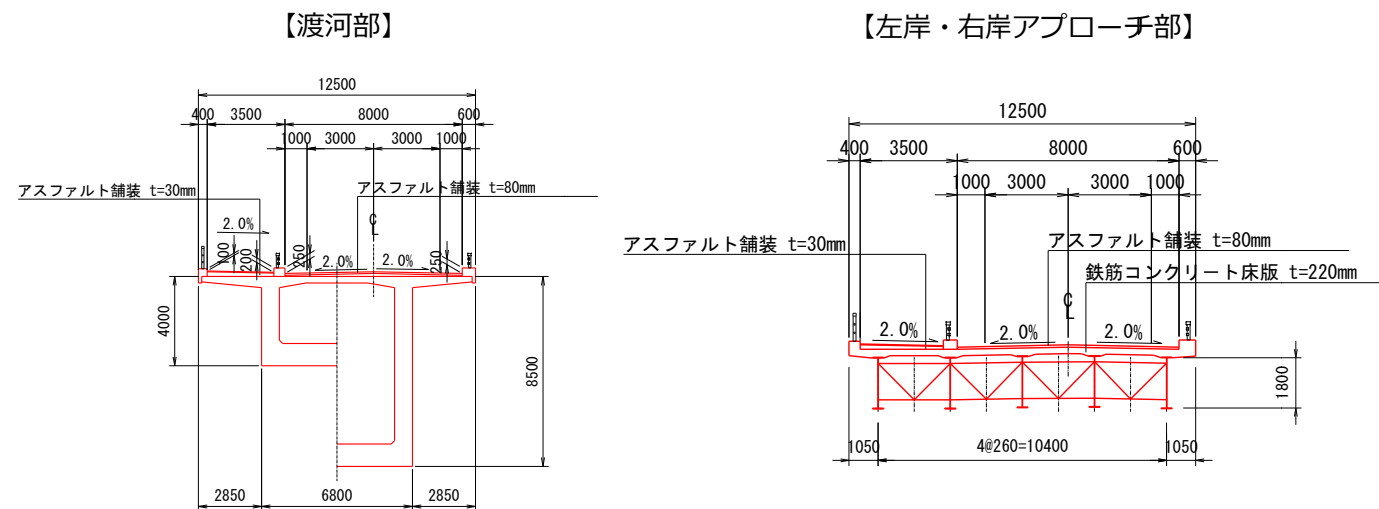
宮城県 東部土木事務所

平成 28 年度 P 4 橋脚から着手（石巻市受託事業）

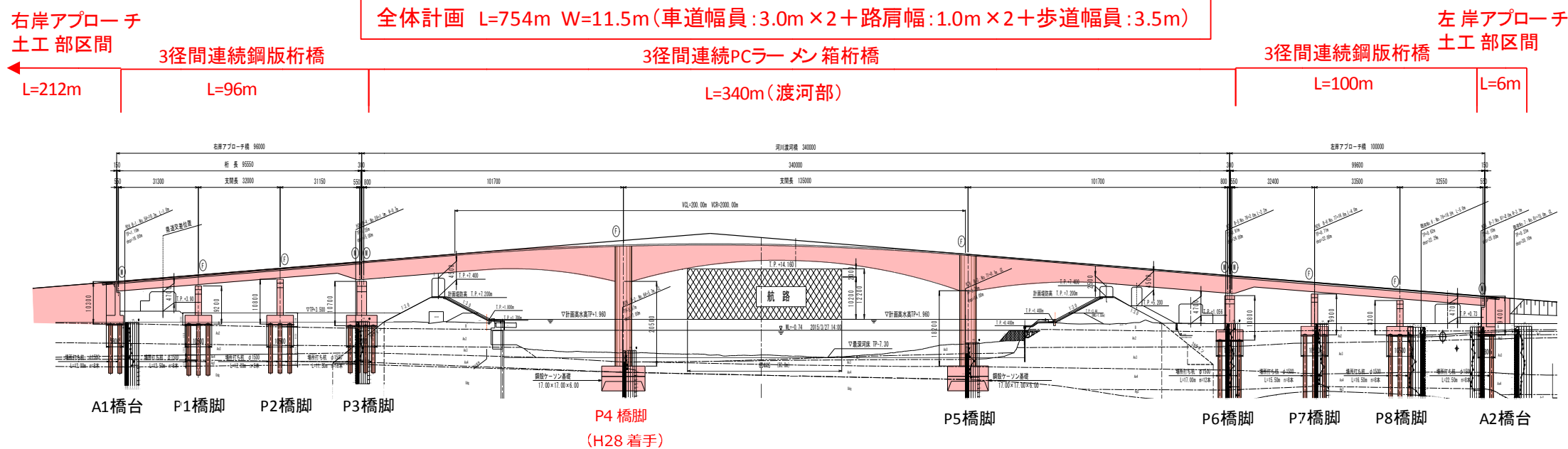
位置図



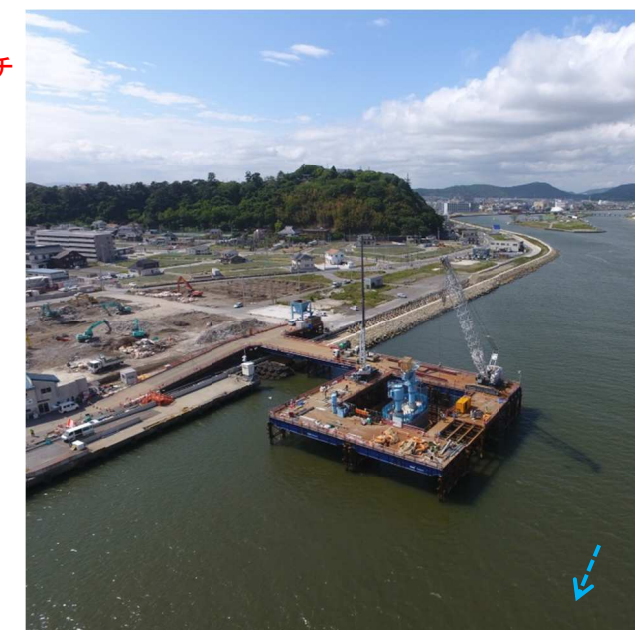
標準断面図



側面図



現況写真



P4 橋脚施工中 H29.6.15

事業スケジュール

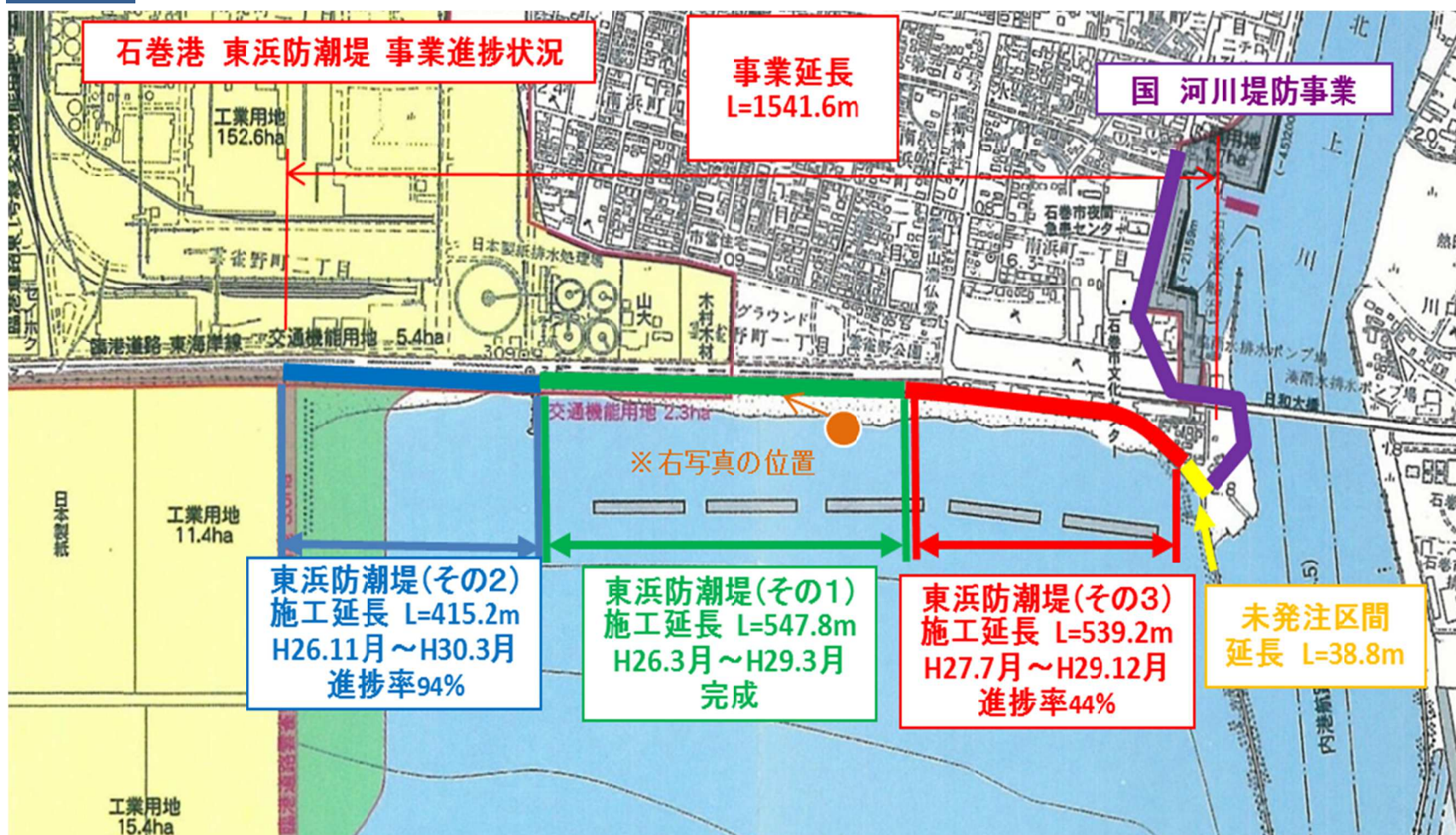
| 工種    | 平成27年度        |   |   | 平成28年度 |   |   | 平成29年度 |    |    | 平成30年度 |   |   | 平成31年度                        |   |   | 平成32年度 |   |   |    |    |    |   |   |   |   |   |   |   |   |   |    |    |    |   |   |
|-------|---------------|---|---|--------|---|---|--------|----|----|--------|---|---|-------------------------------|---|---|--------|---|---|----|----|----|---|---|---|---|---|---|---|---|---|----|----|----|---|---|
|       | 4             | 5 | 6 | 7      | 8 | 9 | 10     | 11 | 12 | 1      | 2 | 3 | 4                             | 5 | 6 | 7      | 8 | 9 | 10 | 11 | 12 | 1 | 2 | 3 | 4 | 5 | 6 | 7 | 8 | 9 | 10 | 11 | 12 | 1 | 2 |
| 測量・設計 | 現況測量, 道路・橋梁設計 |   |   |        |   |   |        |    |    |        |   |   |                               |   |   |        |   |   |    |    |    |   |   |   |   |   |   |   |   |   |    |    |    |   |   |
| 工事    |               |   |   |        |   |   |        |    |    |        |   |   | 橋梁工(上部・下部), 地盤改良工, 道路改良工, 舗装工 |   |   |        |   |   |    |    |    |   |   |   |   |   |   |   |   |   |    |    |    |   |   |



4 石巻港区海岸防潮堤整備【東浜地区】

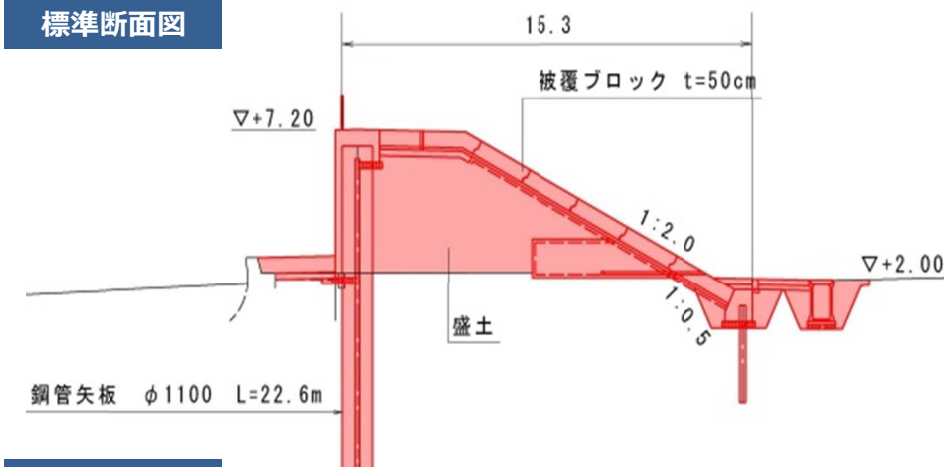
宮城県 石巻港湾事務所

位置図



※工期については現契約工期を記載しています

標準断面図



現況写真



事業スケジュール

| 項目    | 平成28年度 | 平成29年度     |       |         |       | 平成30年度 |       |         |       | 平成31年度 |       |         |       | 平成32年度 |       |         |       |                    |
|-------|--------|------------|-------|---------|-------|--------|-------|---------|-------|--------|-------|---------|-------|--------|-------|---------|-------|--------------------|
|       | 1月~3月  | 4月~6月      | 7月~9月 | 10月~12月 | 1月~3月 | 4月~6月  | 7月~9月 | 10月~12月 | 1月~3月 | 4月~6月  | 7月~9月 | 10月~12月 | 1月~3月 | 4月~6月  | 7月~9月 | 10月~12月 | 1月~3月 |                    |
| その1工事 |        | ▼完成        |       |         |       |        |       |         |       |        |       |         |       |        |       |         |       |                    |
| その2工事 |        | ▼被覆ブロック張開始 |       |         |       |        |       |         |       |        |       |         |       |        |       |         |       |                    |
| その3工事 |        | ▼鋼管杭搬入済    |       |         |       |        |       |         |       |        |       |         |       |        |       |         |       | ▼工期延期予定(平成30年度末まで) |
| 未発注区間 |        |            |       |         |       |        |       |         |       |        |       |         |       |        |       |         |       | ▼工事着手予定            |
| 用地    |        | 用地交渉・取得    |       |         |       |        |       |         |       |        |       |         |       |        |       |         |       |                    |

—— (黒実線) : 現契約工期  
 ..... (波線) : 予定 (工事の進行状況によって変更になる場合があります)