

# 鳴瀬川水系吉田川・高城川水系高城川の概要

## 特定都市河川指定区間

**河川区間：鳴瀬川水系吉田川等の計26河川**

**流域面積：約350km<sup>2</sup>**

(仙台市の一部、東松島市の一部、大崎市の一部、富谷市の一部、松島町の一部、利府町の一部、大和町の一部、大郷町の一部、大衡村の一部、色麻町の一部、)

**河川区間：高城川水系高城川等の計10河川**

**流域面積：約120km<sup>2</sup>**

(大崎市の一部、松島町の一部、利府町の一部、大和町の一部、大郷町の一部、大衡村の一部)

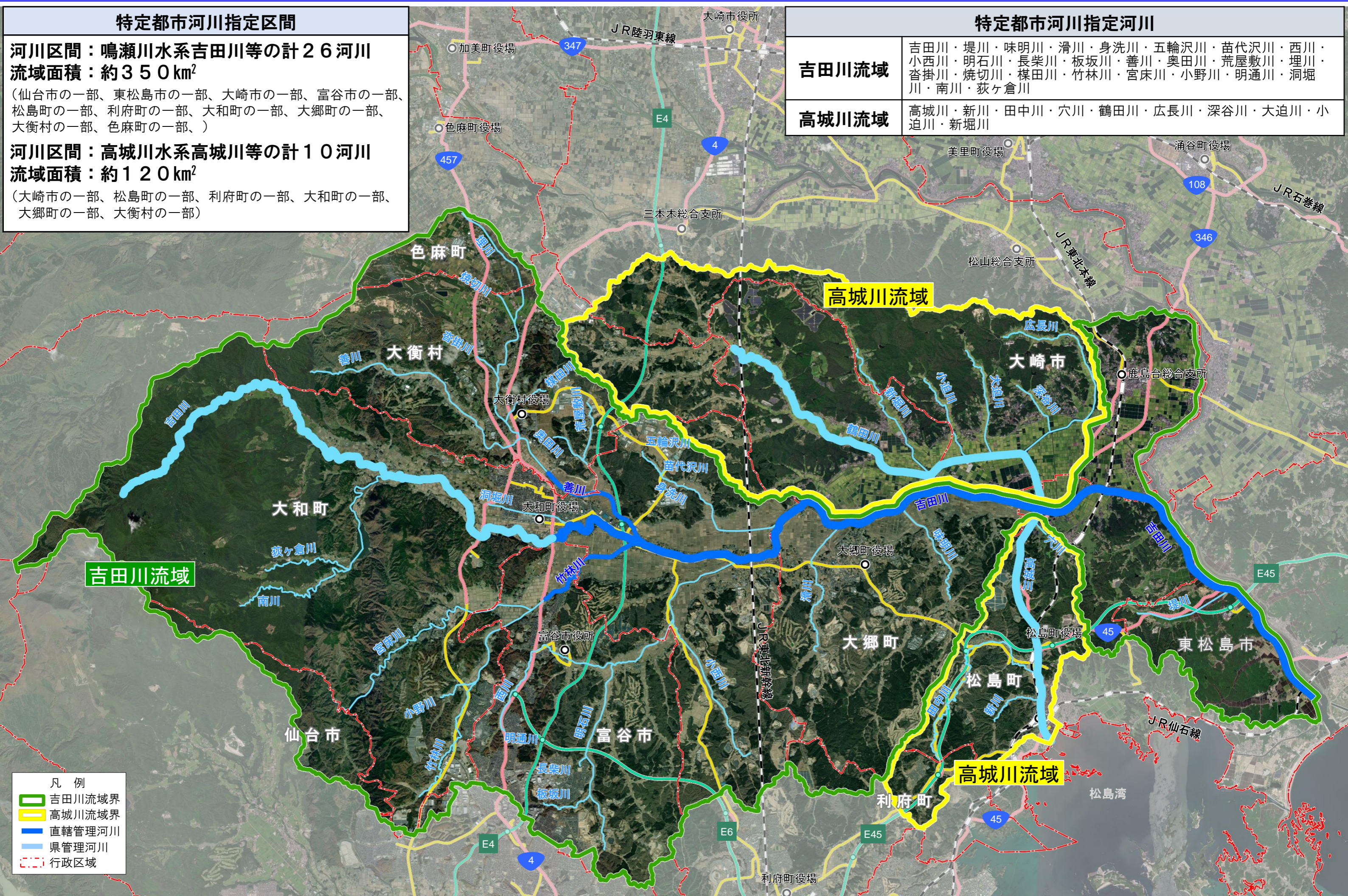
## 特定都市河川指定河川

**吉田川流域**

吉田川・堤川・味明川・滑川・身洗川・五輪沢川・苗代沢川・西川・小西川・明石川・長柴川・板坂川・善川・奥田川・荒屋敷川・埋川・沓掛川・焼切川・榎田川・竹林川・宮床川・小野川・明通川・洞堀川・南川・荻ヶ倉川

**高城川流域**

高城川・新川・田中川・穴川・鶴田川・広長川・深谷川・大迫川・小迫川・新堀川



- 凡例
- ▬ 吉田川流域界
  - ▬ 高城川流域界
  - ▬ 直轄管理河川
  - ▬ 県管理河川
  - ▬ 行政区域