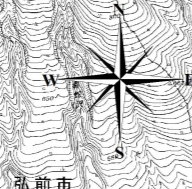


岩木川水系津軽ダム下流浸水想定図(ダム地点想定最大規模)

- 1 説明文
- (1) この図は、岩木川水系岩木川に位置する津軽ダムの下流河川区間について、津軽ダム地点で異常洪水時防災操作を実施するような規模の降雨による浸水想定範囲、及び浸水した場合に想定される水深を表示した図面です。
 - (2) この浸水想定図は、令和元年7月時点の岩木川の河道及びダムの整備状況を勘案して、津軽ダム地点において想定し得る想定最大規模の降雨により津軽ダムで異常洪水時防災操作を実施した場合のダム下流岩木川沿川の浸水状況をシミュレーションにより予測したものです。
 - (3) なお、このシミュレーションの実施にあたっては、ダム下流岩木川以外の河川の氾濫、シミュレーションの前提となる降雨を超える規模の降雨による氾濫、内水による氾濫等を考慮していませんので、この浸水想定が示されていない範囲においても浸水が発生する場合や、想定される水深が実際の浸水深と異なる場合があります。
- 2 基本事項等
- (1) 作成主体 国土交通省 東北地方整備局 岩木川ダム統合管理事務所
 - (2) ダム管理者 国土交通省 東北地方整備局 岩木川ダム統合管理事務所
 - (3) 河川管理者 青森県
 - (4) 対象となる河川
 - ・岩木川水系岩木川(実施区間)
 - 左岸：津軽ダムから青森県弘前市大字島井野字川村8番地先まで
 - 右岸：津軽ダムから青森県弘前市大字下湯口字青柳177番地先まで
 - (5) 表示年月日 令和2年7月30日
 - (6) 作図の前提となる降雨 岩木川流域の24時間総雨量279mm
 - (7) 関係市町村 五所川原市、つがる市、鶴田町、弘前市、板柳町、藤崎町、西目屋村



凡例

- 市町村境界
- 河川等範囲
- 対象となる河川
- ダム

浸水した場合に想定される水深(ランク別)

- 10.0m~20.0m未満
- 5.0m~10.0m未満
- 3.0m~5.0m未満
- 0.5m~3.0m未満
- 0.5m未満

