

岩木川ダム 統管だより

079号
2023年
(令和5年)
11月20日

- ・合同現場安全パトロール
- ・河川協力団体を募集します
- ・ダムレイクツアースペシャル
運行実績
- ・ダム見学会実施状況
- ・白神が故郷橋パーク冬期閉鎖
- ・閉館時間短縮のお知らせ
- ・今月の“つがるの昔っこ”



合同現場安全パトロール

11月8日(水)、岩木川ダム統管理事務所事故防止対策委員会の活動の一つとして、浅瀬石川ダム電源設備更新工事〈受注者：株式会社 京谷電気〉、浅瀬石川ダム管理庁舎機械設備その他改修工事〈受注者：東弘電機 株式会社〉、津軽ダム維持工事〈受注者：株式会社 南建設〉の合同現場安全パトロールを実施しました。

今回のパトロールは、弘前労働基準監督署、工事・業務受注者2社および当事務所職員が参加しました。現場事務所および作業箇所を回り、安全に工事が進められているかなどを点検し、意見を出し合いました。

点検後は、場所を西目屋村公民館に移し、弘前労働基準監督署 山脇 雅史 署長から安全講話が行われ、昨年度の労働災害発生状況、建設業の事故の型別発生状況などについて説明をされました。

また、今後は冬場の転倒事故や交通労働災害が増加するので、冬期に必要な安全対策への重要性を話されました。



▲点検時の様子



▲弘前労働基準監督署 署長による講話



▲当事務所長による挨拶



▲点検後の意見交換

岩木川水系・高瀬川水系・馬淵川水系

『河川協力団体』を募集します

当事務所では、河川協力団体制度に基づき、岩木川、高瀬川、馬淵川水系の国直轄管理区間において「河川協力団体」を募集します。

河川協力団体制度とは、自発的に河川の維持、河川環境の保全等に関する活動を行う民間団体を支援するものです。

河川協力団体に指定し、河川管理者と連携して活動する団体として法律上位置づけ、自発的な活動を促進させ、河川管理のパートナーとして活動していただくことで、地域の実情に応じた多岐にわたる河川管理の充実が図られるものと期待されます。

対象は、河川協力団体として河川の維持、河川環境の保全等の活動を適正かつ確実に行うことができると認められる法人等となります。

募集期間は令和5年11月1日から12月8日までです。

詳しくは、各事務所のホームページで確認できます。

河川協力団体に指定されると、

①許可等が簡素化されるよ！

- ・工事等の実施の承認
- ・土地の占用の許可
- ・土石以外の河川産出物の採取の許可 など

②場合によっては施設の維持や除草等の委託を受けることが可能になるよ！



西目屋村・水陸両用バス ニシメヤ・ダムレイクツアー

スペシャル運行実績

令和5年10月31日（火）、津軽ダムのダム湖を活用した水陸両用バス『津軽白神号』（企画実施：一般財団法人ブナの里白神公社・旅行部門津軽白神ツアー）は、今年の営業を終了しました。

この運行は平成29年に開始し7年目になりましたが、8月22日（火）に乗車6万人を達成しました。

令和5年は年間で7,976名が乗車され、運行開始以来7年間の累計では63,219名が乗車しています。

また、水陸両用バス乗車に「津軽ダム内部見学」が付いたスペシャル運行は、今年で5年目となりました。こちらは、5月から毎月第4金曜日（午前と午後の2回）実施し、延べ12回、乗車人数は186名で、5年間の累計は1,013名です。

昨年のスペシャル運行は、県道28号の土砂崩れや大雨による通行止めの影響で、実施したのは9月と10月のみで、運行回数が4回、乗車人数は52名という結果でした。今年は予定どおり12回の運行が無事に実施できました。

津軽ダム内部見学については、新型コロナウイルス感染症の5類移行に伴い、コロナ禍前の通常見学コースに戻して案内しました。今年は白神山地世界遺産登録30周年を迎えたこともあり、スペシャル運行の乗車人数が伸びたようです。

西目屋村を訪れる多くの方がダム見学を楽しみ、ひいては水源地域活性化に繋がるよう、西目屋村の担当者や一般財団法人ブナの里白神公社・旅行部門津軽白神ツアーと連携して、来年度も引き続きスペシャル運行を実施してまいります。



▲津軽白神号



▲見学の様子



▲外国からのお客様もいらっしゃいました

～令和5年度ダム見学実施状況～

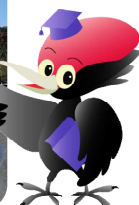
令和5年4月1日から11月8日までのダム見学団体数と人数をお知らせします

☆浅瀬石川ダム☆



55団体／1222名

☆津軽ダム☆



60団体／1389名

ダム見学の申込みは、岩木川ダム管理事務所ホームページをご覧ください。

見学案内予定期間は11月24日（金）までとなっております。

ご理解、ご協力の程、よろしくお願い致します。

白神が故郷橋パーク



11月24日(金)
15:00から
冬期閉鎖します

白神が故郷橋パークは、
11月24日(金) 15:00から入口ゲートを
冬期閉鎖します。
(降雪の状況により閉鎖開始が早まる可能性が
あります。※詳細は、HPをご覧ください。)

●岩木川ダム統管理事務所ホームページ <https://www.thr.mlit.go.jp/iwakito/>

閉館時間短縮のお知らせ

見学時間等

| | |
|---------|--------|
| ダムパーク | 8時～16時 |
| 資料展示室 | 9時～16時 |
| ダムカード配布 | 9時～16時 |

令和5年10月20日(金)から11月30日
(木)の間、クマ出没対策として、津軽ダム資料展
示室およびダムパーク内の見学時間を16時迄とし
ています。
ご迷惑をおかけしますが、ご理解・ご協力をお願い
します。

今月の昔、こ (昔話)

岩木川ダム統管理事務所のホームページでは、毎月1話津軽地
方に伝わる昔話を標準語・津軽弁の2パターン作成、公開しています。
事務所職員が描いた温かみのあるイラストとともに地域に伝わるお
話をお楽しみください。

第21作目となる11月のお話は『鼓の歌』です。

歌詠みの僧が山奥の一軒家に泊まる。家人の求めに応じて歌を詠ん
で聞かせると、爺様&婆様&若い娘に自慢の歌を次々と直される。
すると、歌は魔法のように美しくキャッチーに。



編集後記



今年は、紅葉の始まりが遅い印象がありましたが、10月後半
から気温が涼しくなり、色づきが一気に進みました。

事務所に向かう途中、鷹ノ巣橋に津軽ダムの標識があるの
ですが、その紅葉がとても見事で、毎朝の出勤が楽しみでした。

道路沿いのりんご畑では、りんご収穫も終わりに近づいてきて
いるように思います。りんごの無い畑は淋しい気もしますが、今
年も無事に仕事を終えられたんだなあとおもってほっとする気持ちもあり
ます。

津軽の冬は厳しいですが、体調に気を付けて過ごしたいもの
です。
(宮川)

編集・発行



国土交通省 東北地方整備局
岩木川ダム統管理事務所
(浅瀬石川ダム・津軽ダム)

〒036-1422

青森県中津軽郡西目屋村大字居森平
字寒沢138-2

TEL 0172-85-3035

FAX 0172-85-3061



(ホームページ) (Twitter)

岩木川ダム統管理事務所
ホームページアドレス

<https://www.thr.mlit.go.jp/iwakito/>

公式Twitter @mlit_iwakito