

岩木川ダム 統管だより

036号
2020年
4月24日



令和2年度スタート号！！

#STAY HOME

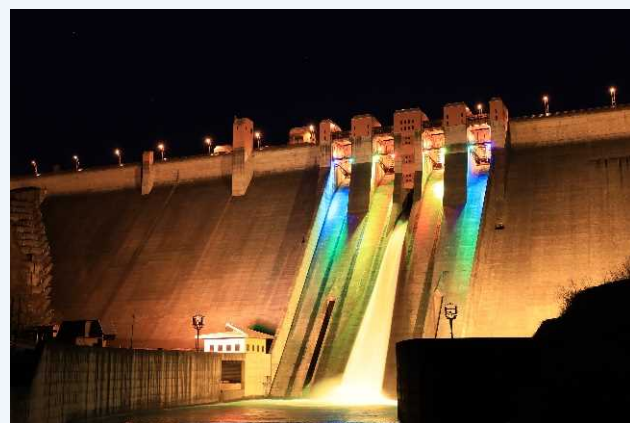
新型コロナウイルス感染症拡大防止措置のため、浅瀬石川ダム・津軽ダムの“資料展示室の休館”、“現場見学会の休止”、“ダムカード配布の休止”など皆様方には大変ご迷惑をおかけしております。

職員一同、一日も早い新型コロナウイルス感染症の終息となりますようお祈りしております。

【#STAY HOME】。今こそ、この言葉を胸に一人ひとりの心がけで新型コロナウイルス感染症の拡大を少しでも食い止めましょう。

桜は毎年咲いてくれます、祭りも皆が健康であればまた行けます。それらを希望に、今は綺麗な写真でのお花見を楽しみましょう。

今回の表紙は、2017年に浅瀬石川ダム資料館前で撮影された桜です。来年は是非、花の香りも楽しみに浅瀬石川ダムへお越しください。



昨年の浅瀬石川ダム春のライトアップ

白神山地マスコミキャラクター
ブナッキー



スペシャル運行増便決定！！

ニシメヤ・ダムレイクツアー ダムレイクツアー-Special



津軽ダムのダム湖“津軽白神湖”で、平成29年4月から運行されている水陸両用バス『津軽白神号』による“ニシメヤ・ダムレイクツアー”が今期は5月16日(土)から運行を開始する予定です。

また、昨シーズンからの新しい試みとして実施した“ニシメヤ・ダムレイクツアー-Special(水陸両用バス乗車+津軽ダム堤体内部見学)”のツアー企画が大変好評であったことを受け、今シーズンは毎月4回の運行を決定しました。ニシメヤ・ダムレイクツアー-Specialは、令和2年5月22日(金)から10月23日(金)まで毎月2日、午前と午後の1日2回実施されます。

乗車の予約は、(一財)ブナの里白神公社「津軽白神ツアー」で受け付けております。詳細な情報は、「津軽白神ツアー」へお問い合わせください。

※_新型コロナウイルス感染症拡大防止に向けて、やむを得ず中止または内容の変更を行うことがあります。

毎月2回！津軽ダム内部見学付き！スペシャル運行！



水陸両用バス乗車 & 津軽ダム内部見学

西目屋村・水陸両用バス NISHIMEYA DAM LAKE TOUR

ニシメヤ・ダムレイクツアー-Special



▲ダム湖に突き出た取水塔をぐるり一周！



▲日本最大級のコンジットゲートを間近で見学



▲最後は“吊り橋”からダムを見上げよう！

運行日	5月8日(金) ・5月22日(金)
2020年 (毎月2回)	6月12日(金)・6月26日(金) 7月 3日(金)・7月17日(金) 8月 7日(金)・8月21日(金) 9月11日(金)・9月25日(金) 10月 9日(金)・10月23日(金)

受付・のりば
道の駅 津軽白神
インフォメーションセンター
(津軽白神ツアー)
(カーナビには「ビーチにしめや」と入力してください。)

※5月8日は中止

運行ダイヤ	(各便定員38名/最少催行人数1名)	発車時刻の15分前までに乗車手続きをお済ませください。				
スペシャル運行	<table border="1"> <tr> <td>第1便</td> <td>9:30</td> </tr> <tr> <td>第2便</td> <td>13:00</td> </tr> </table>	第1便	9:30	第2便	13:00	<p>※ダム内の見学は約100段の階段の昇り降りがあります。</p> <p>道の駅 津軽白神 ≈(約20分)≈ 津軽白神湖パーク〜(遊覧:約20分)〜津軽白神湖パーク ≈(約10分)≈ 津軽ダム(天端・ダム内、監査廊を徒歩にて見学) ≈(約10分)≈ 道の駅 津軽白神</p>
第1便	9:30					
第2便	13:00					

所要時間 約130分(陸路:約20分×2、水上:約20分、ダム見学:約70分)

乗車料金	(お一人様料金/消費税込み)
大人(中学生以上)	3,000円
小人(小学生)	2,000円

- 【ご注意】
- ダム内では安全の為、お子様を抱っこしたままで見学は出来ません。その為、乳児・幼児の方のお申込みはお受けしていません。
 - サンダル・かかとの高い靴では見学できません。
 - お酒に酔った状態での見学は出来ません。

ご予約・お申込みについて

- 電話予約:乗車ご希望日の前日、17:00まで受付
- Web予約:乗車ご希望日の3日前まで受付
- 座席に空きがある場合は、当日の受付も承ります。(出発時刻の15分前まで)

予約開始スケジュール	
ご乗車希望日	5/22 6/12・26 7/3・17 8/7・21 9/11・25 10/9・23
予約開始日	4/2(木) 5/1(金) 6/1(月) 7/2(木) 8/1(土)

運行主体:西目屋村 陸上・水上運行:白神観光バス(有) 旅行企画・実施:津軽白神ツアー

お申込みお問合せ

〒017-85-3315 (一財)ブナの里 白神公社
津軽白神ツアー

電話 0172-85-3315
FAX 0172-85-3316
URL: https://suirikubus.jp

営業時間 9:00~17:00
定休日:水曜日
ダムレイクツアー 検索

RED LIGHT UP PROJECT

@津軽ダム

世界に健康と安寧が戻ります様に

世界赤十字デーである5月8日は赤十字の創始者であるアンリー・デュナン生誕の日です。この日に合わせ、日本赤十字青森県支部では、紛争や災害で苦しむ人々に寄り添い、アンリー・デュナンが強く訴えた『人道』への理解を深めることを目的として「レッドライトアッププロジェクト」を展開しています。

プロジェクトは、この趣旨に賛同する青森県内のランドマークや歴史的建造物を赤十字のシンボルカラーである赤い光で彩ろうというものです。

津軽ダムも、その『人道』の趣旨に賛同し、平成30年からこのプロジェクトに参加しています。

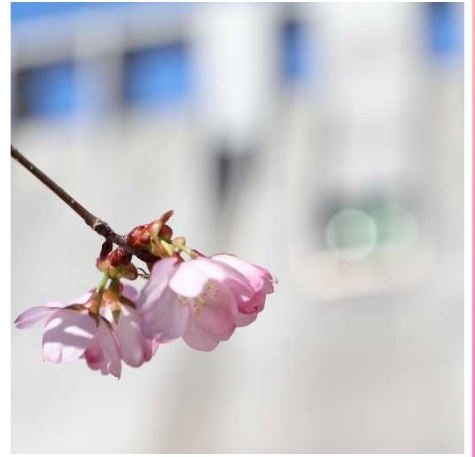
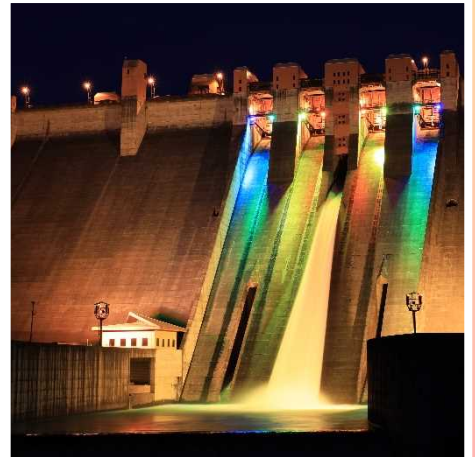
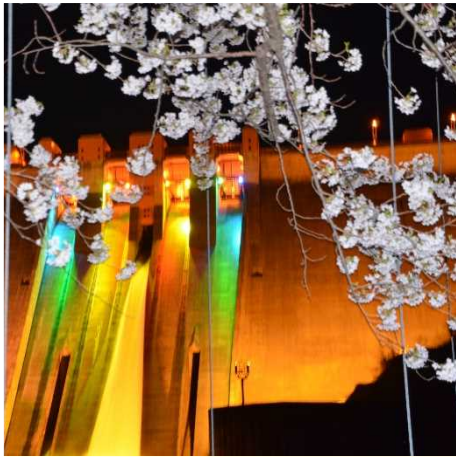
新型コロナウイルス感染症拡大防止措置のため今年のライトアップは中止せざるを得ない状況となりましたが、今『人道』が必要な時であると考え昨年のレッドライトアップの様子を掲載いたしました。新型コロナウイルス感染症の一日も早い終息を願って……。



春の浅瀬石川ダム・津軽ダム

浅瀬石川ダムイメージキャラクター
あっちゃんパパ

津軽ダムイメージキャラクター
ベッカー君



※ 令和2年度“春のライトアップ”は、感染症拡大防止措置のため中止となりました。

新型コロナウイルス感染症拡大防止措置として、4月30日(木)までを目処に、
浅瀬石川ダム・津軽ダムの資料展示室の休館・現場見学会の休止・ダムカード等の配布を休止しております。

※ 休止期間は延長となる場合があります。延長・再開につきましてはホームページをご覧ください。

桜 編集後記 桜

津軽ダムの周りも雪が解け、ふきのとうが春を告げ令和2年度がスタートしました。

学生時代、周辺市町村に泊まり込み、白神山地について調査したことがあります。今回新たにメンバーの一員としてこの地に赴任したのも何かの縁と感じています。地域に暮らす人々が安全に安心して四季を楽しみ、心豊かに暮らすことができるよう、この広報誌を通じて情報をお伝えできたらと思っています。

(森下)

編集・発行

国土交通省 東北地方整備局
岩木川ダム統管理事務所

〒036-1422
青森県中津軽郡西目屋村大字居森平
字寒沢138-2

TEL 0172-85-3035

FAX 0172-85-3061



〈ホームページ〉



〈Twitter〉

岩木川ダム統管理事務所
ホームページアドレス
<http://www.thr.mlit.go.jp/iwakito/>
公式Twitter @mlit_iwakito