



浅瀬石川ダムキャラクター  
あっちゃんとパパ

広報

# 虹の湖

第49号

平成28年12月

☆発行☆

(一財)黒石市観光開発公社

〒036-0404

黒石市大字板留字杉の沢2-22

☎ 0172-54-2358 FAX 54-2338

http://www.nijinokopark.jp/

☆監修☆

国土交通省 浅瀬石川ダム管理所

http://www.thr.mlit.go.jp/aseishi/

## 沖浦ダムの「健康診断」実施！

沖浦ダムは完成から71年、本体建設に着手して80年を迎えますが、戦前から戦中における日本の大規模土木工構築物の建設技術を知る上で非常に貴重な遺産と言えます。そこで、浅瀬石川ダム管理所は、東北技術事務所と合同で沖浦ダムの健康診断を行うことになりました。今回の作業では、直径25cm、長さ約1mの大ききでコンクリートコア5本の採取を行いました。コアは今後、東北技術事務所がいろいろな試験を実施して分析を行う予定です。調査結果

については、ま  
まり次第一般公開  
を予定  
してい  
ます。



採取されたコンクリート



コンクリートコア採取の様子



↑当時の沖浦ダム

沖浦ダムについて 浅瀬石川ダムの3.2km上流にある沖浦ダムは、日本初の多目的ダムとして昭和20年に完成しました。しかし、ダムに貯めておける水の量が少なく、昭和50年前後に何度も大きな洪水が起きて、流域では大災害となりました。その洪水の恐怖をなくそうということで、浅瀬石川ダムが造られました。昭和63年の浅瀬石川ダム完成によりその役目を終えましたが、取り壊さずにほぼそのままの形でダム貯水池に沈んでいるため、貯水位が低いときは沖浦ダムの姿を見ることができます。

## ダムライトアップ

10/13~11/6までダムのライトアップを行いました。ダムの周りに明かりが無いため、暗闇にくっきりとダムが浮かび上がり、とても幻想的な雰囲気でした。



全国的にもめずらしい上流側からのライトアップ



クレストゲートの照明は時間ごとについたり消えたり

# 今年もたくさんの小学生がダム見学に来てくれました!

## 黒石市

あせいししょうがっこう  
浅瀬石小学校  
おこのきしょうがっこう  
追子野木小学校

くろいししょうがっこう  
黒石小学校  
ひがししょうがっこう  
東小学校

なかがうしょうがっこう  
中郷小学校  
ろくごうしょうがっこう  
六郷小学校

## 弘前市

いしかわしょうがっこう  
石川小学校  
おともしょうがっこう  
小友小学校

たいせいしょうがっこう  
大成小学校

## 豊田小学校

とよだしょうがっこう  
豊田小学校  
ひろさきにししょうがっこう  
弘前西小学校

ふくむらしょうがっこう  
福村小学校  
まつぼらしょうがっこう  
松原小学校

ひろだいふぞくしょうがっこう  
弘大付属小学校

## 平川市

ひらかわし  
かわぎしょうがっこう  
柏木小学校  
さるかししょうがっこう  
猿賀小学校

ただてしょうがっこう  
竹館小学校  
ひらかひがししょうがっこう  
平賀東小学校

まつざきしょうがっこう  
松崎小学校

## 大坊小学校

だいぼうしょうがっこう  
大坊小学校  
あもりし  
青森市

なみのかきたしょうがっこう  
浪岡北小学校  
なみおかのざわしょうがっこう  
浪岡野沢小学校

なみおかみなみしょうがっこう  
浪岡南小学校  
ほんごうしょうがっこう  
本郷小学校

## 五所川原市

めがさわしょうがっこう  
女鹿沢小学校  
ごしよかわらし  
五所川原市

ちゅうおうしょうがっこう  
中央小学校  
とうほうしょうがっこう  
東峰小学校  
みわしょうがっこう  
三輪小学校

## 板柳町

いたやなぎ  
板柳町  
いたやなぎひがししょうがっこう  
板柳東小学校  
こあみしょうがっこう  
小阿弥小学校

## 藤崎町

ふじさきまち  
藤崎町  
ときわしょうがっこう  
常盤小学校

## 鶴田町

つるたまち  
鶴田町  
ふじみしょうがっこう  
富士見小学校

## つがる市

みずほしょうがっこう  
瑞穂小学校



今年(ことし)は33校、1,355名の小学生の皆さんがダム見学に来てくれました。ありがとうございます。来年もぜひまたご利用下さい☆

## 高欄の塗装をしています



注意!ペンキぬりたて

浅瀬石川ダムは、完成から28年が経過し塗装が剥がれているところが目立ってきていたので、現在、堤頂部の高欄の塗り替え作業を行っています。

## 護岸補修工事をしています



水神の森付近の護岸を補修しています



巨大クレーンは、400tの重さを吊り上げ可能、約70m先までの伸びるよ!

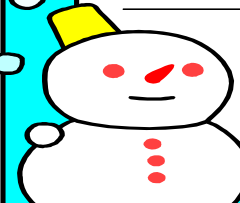
## お知らせ

### ～ 虹の湖公園より ～

虹の湖公園は11月6日(日)に今年度の営業を終了いたしました。来年は4月中旬に営業開始の予定です。

### ～ ダム資料館より ～

ダム資料館は、冬期間も開館しております。(土日祝日、年末年始は休館です)



## 編集後記

ダム周辺では11月9日に一面雪景色となりました。秋にカメムシが多いとその冬は大雪になるという迷信がありますが、今年はカメムシが少なかったため雪の量が少ないかも?これから寒くなりますので風邪に気を付けましょう。うがい手洗いは忘れずに!