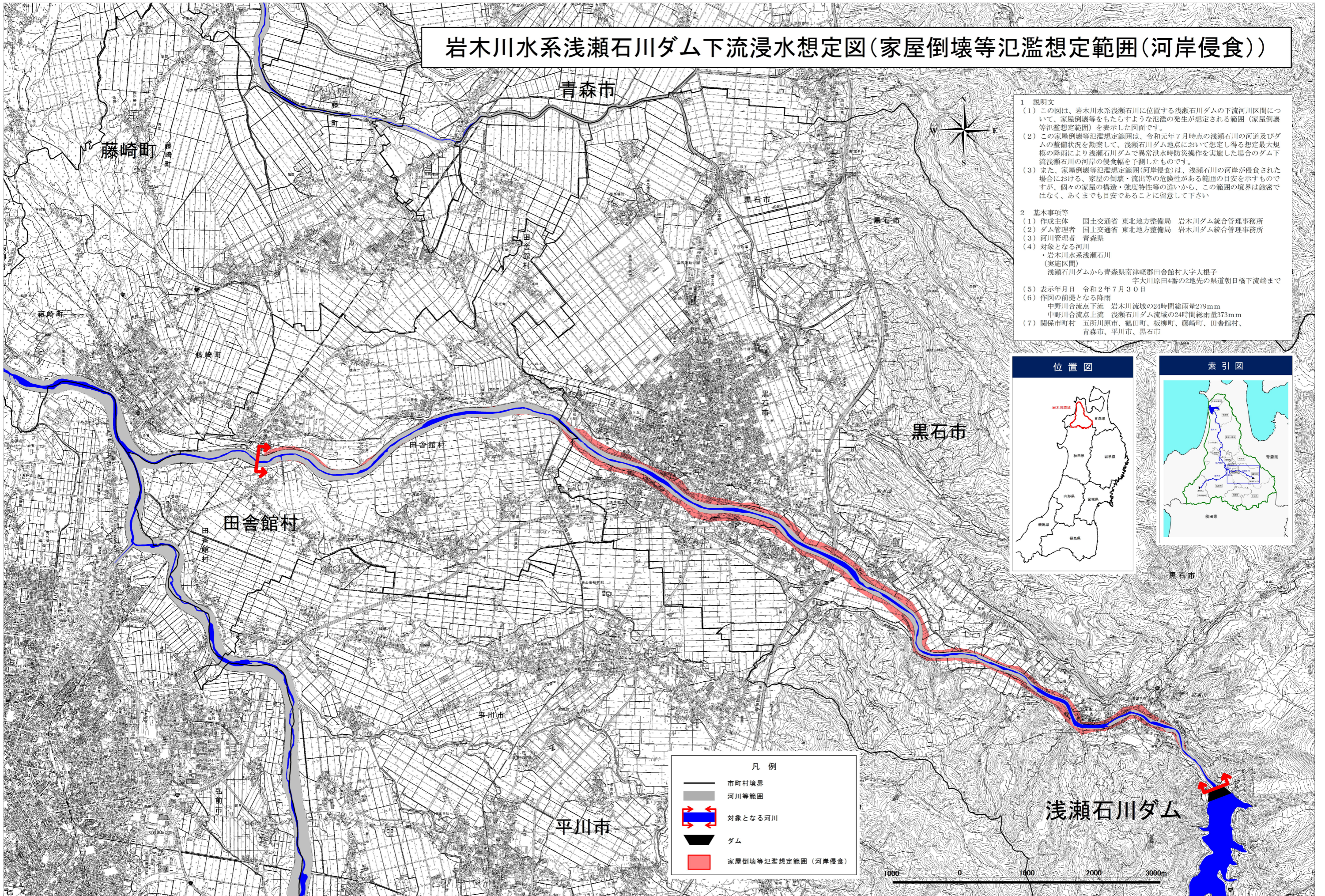


岩木川水系浅瀬石川ダム下流浸水想定図(家屋倒壊等氾濫想定範囲(河岸侵食))



- 1 説明文**
- (1) この図は、岩木川水系浅瀬石川に位置する浅瀬石川ダムの下流河川区間について、家屋倒壊等をもたらすような氾濫の発生が想定される範囲(家屋倒壊等氾濫想定範囲)を表示した図面です。
 - (2) この家屋倒壊等氾濫想定範囲は、令和元年7月時点の浅瀬石川の河道及びダムの整備状況を勘案して、浅瀬石川ダム地点において想定し得る想定最大規模の降雨により浅瀬石川ダムで異常洪水時防災操作を実施した場合のダム下流浅瀬石川の河岸の侵食幅を予測したものです。
 - (3) また、家屋倒壊等氾濫想定範囲(河岸侵食)は、浅瀬石川の河岸が侵食された場合における、家屋の倒壊・流出等の危険性がある範囲の目安を示すものですが、個々の家屋の構造・強度特性等の違いから、この範囲の境界は厳密ではなく、あくまでも目安であることに留意して下さい。
- 2 基本事項等**
- (1) 作成主体 国土交通省 東北地方整備局 岩木川ダム統合管理事務所
 - (2) ダム管理者 国土交通省 東北地方整備局 岩木川ダム統合管理事務所
 - (3) 河川管理者 青森県
 - (4) 対象となる河川
・岩木川水系浅瀬石川(実施区間)
浅瀬石川ダムから青森県南津軽郡田舎館村大字大根子
字大川原田4番の2地先の県道朝日橋下流端まで
 - (5) 表示年月日 令和2年7月30日
 - (6) 作図の前提となる降雨
中野川合流点下流 岩木川流域の24時間総雨量279mm
中野川合流点上流 浅瀬石川ダム流域の24時間総雨量373mm
 - (7) 関係市町村 五所川原市、鶴岡町、板柳町、藤崎町、田舎館村、青森市、平川市、黒石市



- 凡例**
- 市町村境界
 - 河川等範囲
 - 対象となる河川
 - ダム
 - 家屋倒壊等氾濫想定範囲(河岸侵食)