

# 岩木川水系岩木川 浅瀬石川ダム

## 浅瀬石川ダムのあゆみ

- ・昭和46年 6月 実施計画調査開始
- ・昭和48年 4月 建設工事着手
- ・昭和50年12月 補償基準妥結・協定調印(水没201戸)
- ・昭和54年 9月 本体工事着工
- ・昭和61年 8月 本体コンクリート打設完了
- ・昭和62年11月 試験湛水開始
- ・昭和63年10月 竣工
- ・平成元年 4月 管理運用へ移行
- ・平成29年 4月 浅瀬石川ダム管理支所に名称変更
- ・平成30年10月 管理30周年



浅瀬石川ダムキャラクター  
あっちゃんとパパ

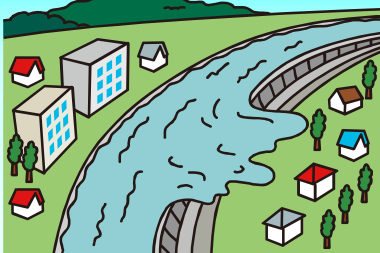


浅瀬石川ダムは昭和20年に完成した沖浦ダムの代わりに水需要の安定化と洪水機能の拡大を目的に建設された重力式コンクリートダムです。

その目的は、洪水調節・河川環境の保全・上水道用水の供給・発電4つの役割を行う「多目的ダム」です。

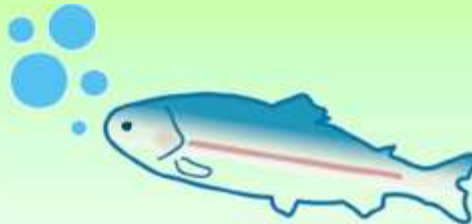
## 浅瀬石川ダムのはたらき

### 洪水被害を軽減します



ダム地点計画高水流量  
2,000m<sup>3</sup>/s → 500m<sup>3</sup>/sに調節

### 流水の正常な機能を維持します



既得用水の安定補給を行う  
他、河川環境の保全

### 発電を行います



最大出力17,100kWの発電

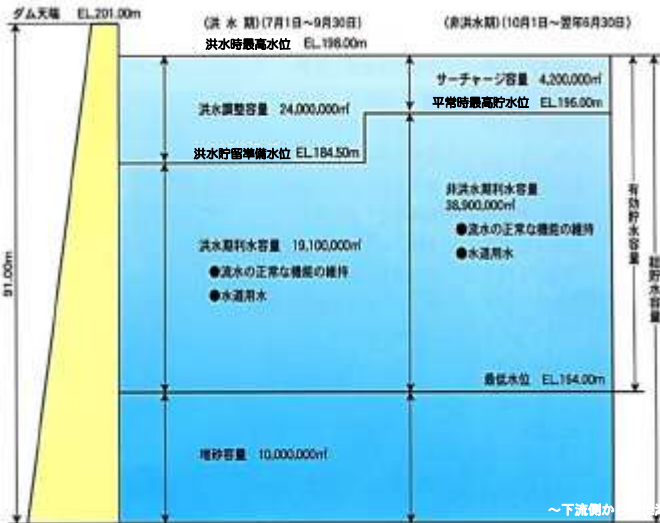
### 水道用水を供給します



黒石市、弘前市、五所川原市、平川市、青森市、  
藤崎町、板柳町、鶴田町、田舎館村の9市町村に、  
最大132,800m<sup>3</sup>/日の水道を供給

# 浅瀬石川ダム・貯水池の諸元

ダム・貯水池諸元



河川名	一級河川岩木川水系浅瀬石川
貯水池	流域面積 225.5km <sup>2</sup> 湛水面積 2.2km <sup>2</sup> 総貯水容量 53,100,000m <sup>3</sup>
ダム	型式 重力式コンクリートダム 堤頂標高 EL.201.0m ダム高 91.0m 堤頂長 330.0m 堤頂幅 8.0m 堤体積 約700,000m <sup>3</sup>
取水設備	共同取水設備 5段シンダーゲート 農業用取水設備 4段シンダーゲート 上水道取水設備 4段シンダーゲート
放流設備	クレストゲート : 幅7.0m×高10.8m 4門 オリフィスゲート : 幅4.0m×高5.3m 1門 コンジットゲート : 幅2.8m×高3.6m 2門
総事業費	約905億円

## 放流設備図

## 取水塔

ダム湖から水を取りこむための施設です。ゲートを開いて、ダム湖の水を取り込んでいます。この取水塔からダムの中を通り、各施設に送られ岩木川へ流れます。

### クレストゲート(非常用洪水吐)

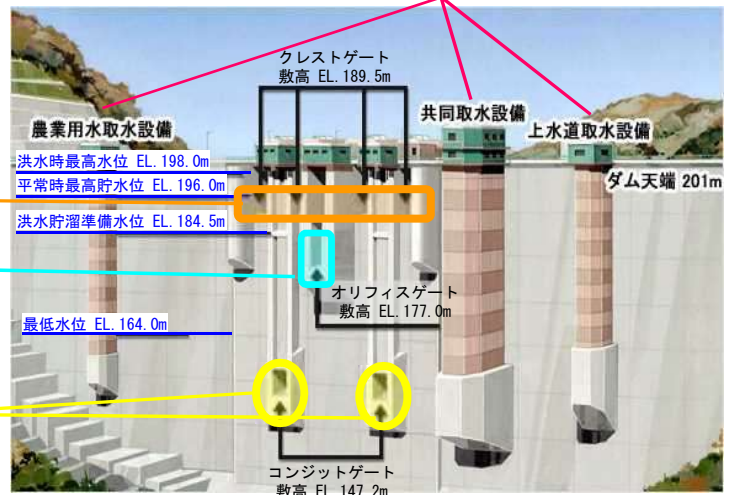
大洪水がおこった時に使用するゲートです。  
高さ189.5mの所に4つゲートがあります。

### オリフィスゲート(常用洪水吐)

水位維持のため、融雪出水・小洪水時の放流などに使用します。  
高さ177.0mの所に1つゲートがあります。

### コンジットゲート

洪水調節機能の根幹となるゲートです。  
高さ147.2mの所に2つゲートがあります。



## 水質保全対策

浅瀬石川ダムでは、平成24年9月に異臭味(かび臭)が発生したことを踏まえ、水質保全対策として湖水循環装置を3基稼働しています。

### かび臭発生のメカニズム

表層水温20℃以上

かび臭原因藻類は、表層の水温が15℃以上で出現し、20℃以上で活発に増殖する。

水温勾配0.5℃/m以上

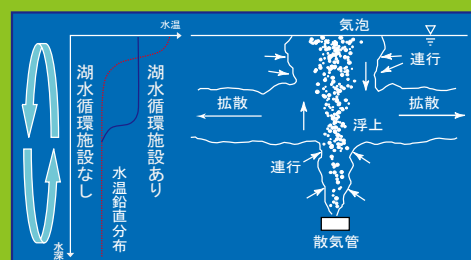
表層の水温勾配が0.5℃/m以上では、表層と下層の循環が抑制されかび臭原因藻類が表層の有光層に留まり活発に増殖する。



湖水循環装置

### 湖水循環(曝気)装置の効果

- ◎ 湖水循環(曝気)装置はかび臭対策における他ダム実績も多く水温低下効果も確認されています。
- ◎ 湖水循環(曝気)装置で湖水が循環混合した場合、表層水温は23℃から18℃まで低下すると試算されています。



## ダムの管理

### 洪水時の対応

洪水が予想される時には、気象情報や各観測所からの雨量・水位等のデータ情報をもとに、今後のダム流入量を予測し、洪水調節及び放流量の見通しを検討します。放流に当たっては、あらかじめ河川を利用している人や下流沿川住民にスピーカーやサイレンによって注意を喚起し、警報車によるパトロールを行う一方、関係する機関に通知します。

### 平常時の対応

ダム下流河川の流水の正常な機能の維持、水道用水の供給等のために、河川流量を日々監視し、ダムからの放流量を調整します。

### 周辺管理

ダム湖及び周辺法面等に、異常・変調がないか、ゴミ等の不法投棄の監視を行っています。ダムの完成後の環境への影響と環境保全措置の効果を把握するため、水質や動植物調査等のモニタリング調査を実施しております。

〈ゲート操作室〉



〈ドローンを活用した巡視〉



〈放流バルブの修繕〉



## ダムのライトアップ

水源地域活性化の取り組みの一環としてライトアップを実施しております。



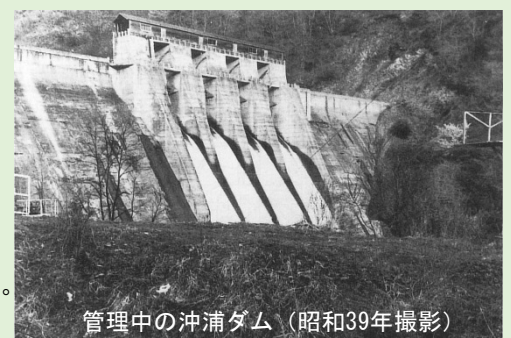
## 沖浦ダム～日本初の多目的ダム～

名称：沖浦ダム

目的：洪水調節・灌漑・発電

型式：直線越流型コンクリート重力式ダム

- ◆日本で一番初めに建設に着手した多目的ダム
- ◆昭和8年12月着手、昭和11年11月から本体コンクリート打設を開始、昭和20年3月31日完成
- ◆完成から75年経過し、当時の土木技術を知る上で貴重な遺産となっている。物資の供給の厳しい時代に技術力を発揮し、内部・外部コンクリート打設した。
- ◆浅瀬石川ダムが建設された現在は、ダム湖に水没している。



管理中の沖浦ダム（昭和39年撮影）

# 虹の湖周辺

虹の湖  
しゃくやく園



(見頃6月中旬～6月下旬)

虹の湖  
ロックフェスティバル



(開催時期8月上旬予定)

お山のおもしろ学校



中野もみじ山  
中野神社



(見頃10月中旬～11月上旬)

見どころ  
MAP



## 道の駅 虹の湖

無料休憩所・管理棟



▲屋台村で買ったものを休憩所でゆったりと食事ができます。お互いにマナーを守って利用しましょう。

- ▶ふるさとショップ
- ▶虹の湖レストハウス
- ▶屋台村
- ▶無料休憩所・管理棟
- ▶加伊寿の泉
- ▶バーベキューコーナー
- ▶しゃくやく園
- ▶パターゴルフ場

まずは  
こちらへ!

- ▶大型遊具
- ▶ステージ Tent

## 屋台村



▲人気のもちもちドーナツ



▲黒石B級グルメのつゆ焼きそば

黒石B級グルメのつゆ焼きそばや、人気のもちもちドーナツ、さくさくカレーパンなどが味わえます。ランチや小腹がすいた時にぜひご利用くださいませ。

カタクリの小径散歩道



見頃4月下旬～5月上旬

自然の美しさ  
の中で遊ぶ

人と自然の大切な  
つながりで遊ぶ



国土交通省 東北地方整備局

岩木川ダム統合管理事務所  
浅瀬石川ダム管理支所

〒036-0404  
青森県黒石市大字板留字杉の沢2  
TEL 0172-54-8782 FAX 0172-54-8785

URL <http://www.thr.mlit.go.jp/iwakito/>

公式Twitter @mlit\_iwakito



〈ホームページ〉



〈Twitter〉

小嵐山黒石温泉郷雪まつり  
雪の降るさと(まつり)



津軽伝承工芸館(特設会場)  
(2月上旬～中旬)

- 自然系観光スポット
- 施設系観光スポット
- その他観光スポット
- トイレ
- おみやげもの等
- お食事
- 温泉(日帰り入浴可能)
- 駐車場

虹の湖カヌー



ダムライトアップ

