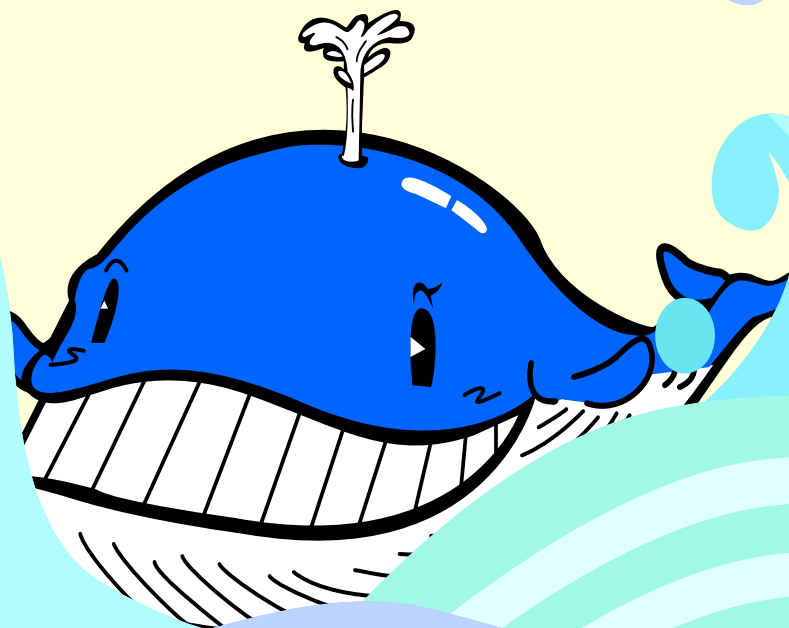



相馬バイパス 現場見学会の思い出

相馬市立飯豊小学校
6年生





もくじ

1. 現場見学会の様子

- ☆ 工事現場に行ったよ 2
- ☆ 建設機械に乗ったよ 3
- ☆ コンクリートで文鎮をつくったよ 12
- ☆ 測量器械をのぞいたよ 13
- ☆ 『道路なるほどクイズ』に挑戦したよ 15

2. 見学会の思い出

- ☆ 6年1組 みんなの感想文 16
- ☆ 6年2組 みんなの感想文 30



工事現場に行ったよ



工事現場ってとっても広いんだね！

現場は危険なところもあるので気をつけてくださいね！



こんな道路ができるんだよ



相馬バイパスはここをとおるんですよ！



相馬バイパスが出来たら便利だわ

みんな真剣に説明を聞いていたよね！



建設機械に乗ったよ

クレーン車 その1



そばに来るとホントに
デカイなあ！



クレーン車は重い物をつり
上げる機械だよ

ここから見るとずいぶん
高いのね！！



建設機械に乗ったよ

クレーン車 その2



さあ
乗ってみ
よう!



人間が小さ
く見えるよ



建設機械に乗ったよ

クレーン車 その3



たのしんでも
らえたかな？



建設機械に乗ったよ

ショベルカー その1



ショベルカーは大きな穴を
掘る機械だよ



建設機械に乗ったよ

ショベルカー その2



3台もならんでると迫力がある
なあ！
この機械が道路を作るんだね！



建設機械に乗ったよ

ショベルカー その3



ショベルカーには長い首とキャタピラーがついてるよ!

建設機械に乗ったよ

ショベルカー その4



操縦席にはいっ
てみよう!



建設機械に乗ったよ

ローラー車 その1



横から見るとこんな風
になってるんだね

ローラー車は土やアスファルト
を平らにする機械だよ



建設機械に乗ったよ

ローラー車 その2



ローラー車の座席って僕らの身長より高いんだね！

見晴らしがいいよ！



コンクリートで文鎮をつくったよ



セメント+水
材料



1. 混ぜます



2. しっかり混ぜます



3. カップにいれます

ちゃんと出来てるかな？



4. カップの底までいれます



5. 表面をきれいにします

割りばしできれいにするんだよ



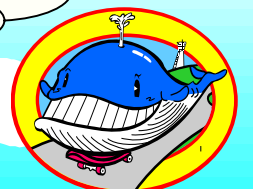
できたっ

6. 完成！



完成品

文鎮大切にしてね



測定の器械をのぞいたよ その1



あっちにも道路ができるのかな？

何がみえたのかな？



測定の器械をのぞいたよ その2



落ちないように気をつけてね



学校の時計が見えるわ



『道路なるほどクイズ』 に挑戦したよ



覚えているかな？『道路なるほどクイズ』

- Q1 一番長さが短い「国道」は何メートルでしょうか？
① 187m ② 1870m ③ 18.7km
- Q2 日本の道路は全部でどのくらいの距離があるでしょうか？
① 東京からロンドンまでの距離
② 地球28周分の距離
③ 地球から太陽までの距離
- Q3 日本の最南端にある標識、さていったい何でしょう？
① 「止まれ」 ② 「海まで0.3km」 ③ 「進入禁止」
- Q4 磐城国道事務所ホームページには、マスコットキャラクターのくじらがあります、そのキャラクター名は何でしょうか？
① ハマきち ② クジラちゃん ③ ハマちゃん

ぼくの名前
わかった？

