

令和元年度 宮城県・福島県渋滞対策連絡協議会 浜通りWG資料

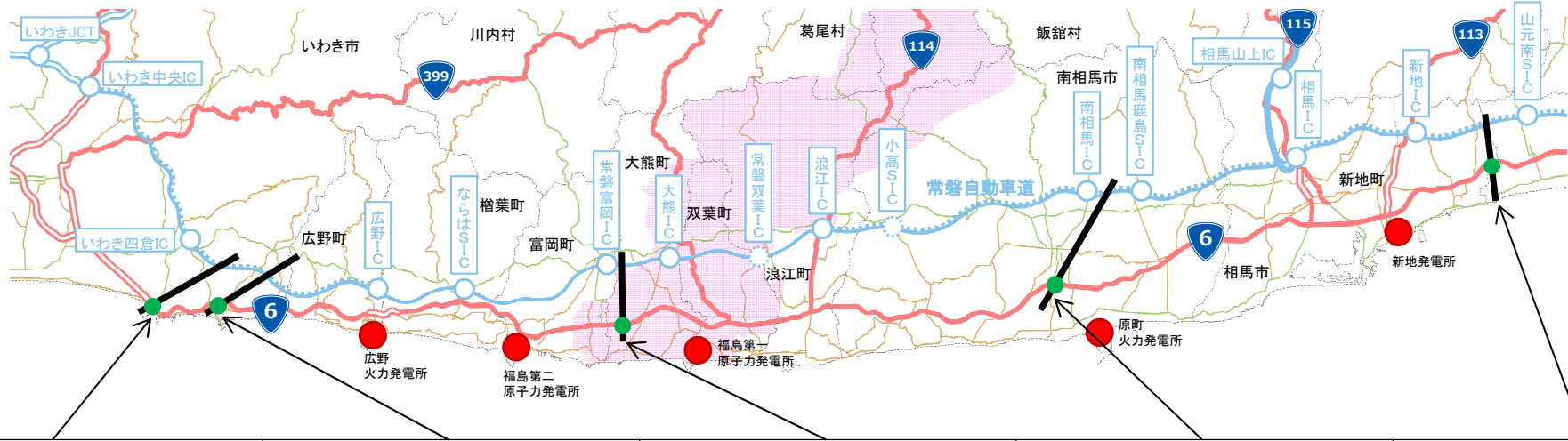
令和2年1月29日

< 目次 >

1. 交通状況
2. 周辺環境の変化
3. 進捗中の道路事業
4. 旅行速度の状況
5. 自治体や道路利用者の渋滞認識
6. 速度低下区間・箇所抽出
7. 今後の進め方

1. 交通状況

・震災以降、常磐道と国道6号の断面交通量および大型車交通量は増加傾向。



	広野～いわき四倉 【6号四倉】 (参考)	広野～いわき四倉 【6号久之浜】 (参考)	大熊～常磐富岡 【6号大熊】	相馬～南相馬 【6号原町】	山元～新地 【6号新地】																																																																																																																																																																					
全車	<p>(百台/日) ■ 6号 ■ 常磐道</p> <table border="1"> <tr><th>Year</th><td>H22.10</td><td>H23.10</td><td>H24.10</td><td>H25.10</td><td>H26.10</td><td>H27.10</td><td>H28.10</td><td>H29.10</td><td>H30.10</td><td>R1.9</td></tr> <tr><th>6号</th><td>241</td><td>203</td><td>228</td><td>232</td><td>259</td><td>274</td><td>260</td><td>256</td><td>262</td><td>263</td></tr> <tr><th>常磐道</th><td>45</td><td>229</td><td>244</td><td>271</td><td>325</td><td>139</td><td>402</td><td>395</td><td>415</td><td>417</td></tr> </table>	Year	H22.10	H23.10	H24.10	H25.10	H26.10	H27.10	H28.10	H29.10	H30.10	R1.9	6号	241	203	228	232	259	274	260	256	262	263	常磐道	45	229	244	271	325	139	402	395	415	417	<p>(百台/日) ■ 6号 ■ 常磐道</p> <table border="1"> <tr><th>Year</th><td>H22.10</td><td>H23.10</td><td>H24.10</td><td>H25.10</td><td>H26.10</td><td>H27.10</td><td>H28.10</td><td>H29.10</td><td>H30.10</td><td>R1.9</td></tr> <tr><th>6号</th><td>0</td><td>0</td><td>0</td><td>0</td><td>0</td><td>0</td><td>0</td><td>0</td><td>149</td><td>149</td></tr> <tr><th>常磐道</th><td>0</td><td>0</td><td>0</td><td>0</td><td>0</td><td>0</td><td>0</td><td>0</td><td>153</td><td>154</td></tr> </table>	Year	H22.10	H23.10	H24.10	H25.10	H26.10	H27.10	H28.10	H29.10	H30.10	R1.9	6号	0	0	0	0	0	0	0	0	149	149	常磐道	0	0	0	0	0	0	0	0	153	154	<p>(百台/日) ■ 6号 ■ 常磐道</p> <table border="1"> <tr><th>Year</th><td>H22.10</td><td>H23.10</td><td>H24.10</td><td>H25.10</td><td>H26.10</td><td>H27.10</td><td>H28.10</td><td>H29.10</td><td>H30.10</td><td>R1.9</td></tr> <tr><th>6号</th><td>196</td><td>196</td><td>32</td><td>32</td><td>89</td><td>97</td><td>100</td><td>99</td><td>120</td><td>139</td></tr> <tr><th>常磐道</th><td>0</td><td>0</td><td>0</td><td>0</td><td>0</td><td>88</td><td>92</td><td>97</td><td>114</td><td>125</td></tr> </table> <p>H27.3.1 常磐道開通</p>	Year	H22.10	H23.10	H24.10	H25.10	H26.10	H27.10	H28.10	H29.10	H30.10	R1.9	6号	196	196	32	32	89	97	100	99	120	139	常磐道	0	0	0	0	0	88	92	97	114	125	<p>(百台/日) ■ 6号 ■ 常磐道</p> <table border="1"> <tr><th>Year</th><td>H22.10</td><td>H23.10</td><td>H24.10</td><td>H25.10</td><td>H26.10</td><td>H27.10</td><td>H28.10</td><td>H29.10</td><td>H30.10</td><td>R1.9</td></tr> <tr><th>6号</th><td>179</td><td>92</td><td>92</td><td>113</td><td>119</td><td>154</td><td>158</td><td>152</td><td>142</td><td>145</td></tr> <tr><th>常磐道</th><td>0</td><td>0</td><td>0</td><td>0</td><td>0</td><td>63</td><td>129</td><td>128</td><td>121</td><td>133</td></tr> </table> <p>H26.4.8 常磐道開通</p>	Year	H22.10	H23.10	H24.10	H25.10	H26.10	H27.10	H28.10	H29.10	H30.10	R1.9	6号	179	92	92	113	119	154	158	152	142	145	常磐道	0	0	0	0	0	63	129	128	121	133	<p>(百台/日) ■ 6号 ■ 常磐道</p> <table border="1"> <tr><th>Year</th><td>H22.10</td><td>H23.10</td><td>H24.10</td><td>H25.10</td><td>H26.10</td><td>H27.10</td><td>H28.10</td><td>H29.10</td><td>H30.10</td><td>R1.9</td></tr> <tr><th>6号</th><td>127</td><td>123</td><td>132</td><td>134</td><td>178</td><td>124</td><td>124</td><td>111</td><td>106</td><td>103</td></tr> <tr><th>常磐道</th><td>0</td><td>0</td><td>0</td><td>0</td><td>0</td><td>253</td><td>257</td><td>237</td><td>242</td><td>242</td></tr> </table> <p>H26.12.6 常磐道開通</p>	Year	H22.10	H23.10	H24.10	H25.10	H26.10	H27.10	H28.10	H29.10	H30.10	R1.9	6号	127	123	132	134	178	124	124	111	106	103	常磐道	0	0	0	0	0	253	257	237	242	242
Year	H22.10	H23.10	H24.10	H25.10	H26.10	H27.10	H28.10	H29.10	H30.10	R1.9																																																																																																																																																																
6号	241	203	228	232	259	274	260	256	262	263																																																																																																																																																																
常磐道	45	229	244	271	325	139	402	395	415	417																																																																																																																																																																
Year	H22.10	H23.10	H24.10	H25.10	H26.10	H27.10	H28.10	H29.10	H30.10	R1.9																																																																																																																																																																
6号	0	0	0	0	0	0	0	0	149	149																																																																																																																																																																
常磐道	0	0	0	0	0	0	0	0	153	154																																																																																																																																																																
Year	H22.10	H23.10	H24.10	H25.10	H26.10	H27.10	H28.10	H29.10	H30.10	R1.9																																																																																																																																																																
6号	196	196	32	32	89	97	100	99	120	139																																																																																																																																																																
常磐道	0	0	0	0	0	88	92	97	114	125																																																																																																																																																																
Year	H22.10	H23.10	H24.10	H25.10	H26.10	H27.10	H28.10	H29.10	H30.10	R1.9																																																																																																																																																																
6号	179	92	92	113	119	154	158	152	142	145																																																																																																																																																																
常磐道	0	0	0	0	0	63	129	128	121	133																																																																																																																																																																
Year	H22.10	H23.10	H24.10	H25.10	H26.10	H27.10	H28.10	H29.10	H30.10	R1.9																																																																																																																																																																
6号	127	123	132	134	178	124	124	111	106	103																																																																																																																																																																
常磐道	0	0	0	0	0	253	257	237	242	242																																																																																																																																																																
大型車	<p>(百台/日) ■ 大型(R6) ■ 大型(常磐道)</p> <table border="1"> <tr><th>Year</th><td>H22.10</td><td>H23.10</td><td>H24.10</td><td>H25.10</td><td>H26.10</td><td>H27.10</td><td>H28.10</td><td>H29.10</td><td>H30.10</td><td>R1.9</td></tr> <tr><th>大型(R6)</th><td>28</td><td>10</td><td>14</td><td>13</td><td>23</td><td>26</td><td>25</td><td>25</td><td>31</td><td>33</td></tr> <tr><th>大型(常磐道)</th><td>10</td><td>4</td><td>1</td><td>3</td><td>9</td><td>30</td><td>29</td><td>32</td><td>29</td><td>39</td></tr> </table>	Year	H22.10	H23.10	H24.10	H25.10	H26.10	H27.10	H28.10	H29.10	H30.10	R1.9	大型(R6)	28	10	14	13	23	26	25	25	31	33	大型(常磐道)	10	4	1	3	9	30	29	32	29	39	<p>(百台/日) ■ 大型(R6) ■ 大型(常磐道)</p> <table border="1"> <tr><th>Year</th><td>H22.10</td><td>H23.10</td><td>H24.10</td><td>H25.10</td><td>H26.10</td><td>H27.10</td><td>H28.10</td><td>H29.10</td><td>H30.10</td><td>R1.9</td></tr> <tr><th>大型(R6)</th><td>0</td><td>0</td><td>0</td><td>0</td><td>0</td><td>0</td><td>0</td><td>0</td><td>26</td><td>24</td></tr> <tr><th>大型(常磐道)</th><td>0</td><td>0</td><td>0</td><td>0</td><td>0</td><td>29</td><td>39</td><td>55</td><td>63</td><td>63</td></tr> </table>	Year	H22.10	H23.10	H24.10	H25.10	H26.10	H27.10	H28.10	H29.10	H30.10	R1.9	大型(R6)	0	0	0	0	0	0	0	0	26	24	大型(常磐道)	0	0	0	0	0	29	39	55	63	63	<p>(百台/日) ■ 大型(R6) ■ 大型(常磐道)</p> <table border="1"> <tr><th>Year</th><td>H22.10</td><td>H23.10</td><td>H24.10</td><td>H25.10</td><td>H26.10</td><td>H27.10</td><td>H28.10</td><td>H29.10</td><td>H30.10</td><td>R1.9</td></tr> <tr><th>大型(R6)</th><td>36</td><td>36</td><td>9</td><td>9</td><td>29</td><td>34</td><td>33</td><td>29</td><td>37</td><td>47</td></tr> <tr><th>大型(常磐道)</th><td>0</td><td>0</td><td>0</td><td>0</td><td>0</td><td>29</td><td>24</td><td>26</td><td>24</td><td>36</td></tr> </table> <p>H27.3.1 常磐道開通</p>	Year	H22.10	H23.10	H24.10	H25.10	H26.10	H27.10	H28.10	H29.10	H30.10	R1.9	大型(R6)	36	36	9	9	29	34	33	29	37	47	大型(常磐道)	0	0	0	0	0	29	24	26	24	36	<p>(百台/日) ■ 大型(R6) ■ 大型(常磐道)</p> <table border="1"> <tr><th>Year</th><td>H22.10</td><td>H23.10</td><td>H24.10</td><td>H25.10</td><td>H26.10</td><td>H27.10</td><td>H28.10</td><td>H29.10</td><td>H30.10</td><td>R1.9</td></tr> <tr><th>大型(R6)</th><td>34</td><td>8</td><td>11</td><td>15</td><td>29</td><td>43</td><td>35</td><td>27</td><td>29</td><td>35</td></tr> <tr><th>大型(常磐道)</th><td>0</td><td>0</td><td>0</td><td>0</td><td>0</td><td>32</td><td>27</td><td>28</td><td>23</td><td>32</td></tr> </table> <p>H26.4.8 常磐道開通</p>	Year	H22.10	H23.10	H24.10	H25.10	H26.10	H27.10	H28.10	H29.10	H30.10	R1.9	大型(R6)	34	8	11	15	29	43	35	27	29	35	大型(常磐道)	0	0	0	0	0	32	27	28	23	32	<p>(百台/日) ■ 大型(R6) ■ 大型(常磐道)</p> <table border="1"> <tr><th>Year</th><td>H22.10</td><td>H23.10</td><td>H24.10</td><td>H25.10</td><td>H26.10</td><td>H27.10</td><td>H28.10</td><td>H29.10</td><td>H30.10</td><td>R1.9</td></tr> <tr><th>大型(R6)</th><td>33</td><td>15</td><td>19</td><td>20</td><td>48</td><td>38</td><td>35</td><td>28</td><td>25</td><td>28</td></tr> <tr><th>大型(常磐道)</th><td>0</td><td>0</td><td>0</td><td>0</td><td>0</td><td>65</td><td>61</td><td>64</td><td>47</td><td>32</td></tr> </table> <p>H26.12.6 常磐道開通</p>	Year	H22.10	H23.10	H24.10	H25.10	H26.10	H27.10	H28.10	H29.10	H30.10	R1.9	大型(R6)	33	15	19	20	48	38	35	28	25	28	大型(常磐道)	0	0	0	0	0	65	61	64	47	32
Year	H22.10	H23.10	H24.10	H25.10	H26.10	H27.10	H28.10	H29.10	H30.10	R1.9																																																																																																																																																																
大型(R6)	28	10	14	13	23	26	25	25	31	33																																																																																																																																																																
大型(常磐道)	10	4	1	3	9	30	29	32	29	39																																																																																																																																																																
Year	H22.10	H23.10	H24.10	H25.10	H26.10	H27.10	H28.10	H29.10	H30.10	R1.9																																																																																																																																																																
大型(R6)	0	0	0	0	0	0	0	0	26	24																																																																																																																																																																
大型(常磐道)	0	0	0	0	0	29	39	55	63	63																																																																																																																																																																
Year	H22.10	H23.10	H24.10	H25.10	H26.10	H27.10	H28.10	H29.10	H30.10	R1.9																																																																																																																																																																
大型(R6)	36	36	9	9	29	34	33	29	37	47																																																																																																																																																																
大型(常磐道)	0	0	0	0	0	29	24	26	24	36																																																																																																																																																																
Year	H22.10	H23.10	H24.10	H25.10	H26.10	H27.10	H28.10	H29.10	H30.10	R1.9																																																																																																																																																																
大型(R6)	34	8	11	15	29	43	35	27	29	35																																																																																																																																																																
大型(常磐道)	0	0	0	0	0	32	27	28	23	32																																																																																																																																																																
Year	H22.10	H23.10	H24.10	H25.10	H26.10	H27.10	H28.10	H29.10	H30.10	R1.9																																																																																																																																																																
大型(R6)	33	15	19	20	48	38	35	28	25	28																																																																																																																																																																
大型(常磐道)	0	0	0	0	0	65	61	64	47	32																																																																																																																																																																
備考	<p>※ H30.10【6号四倉】は欠測のためH30.2の交通量を記載 ※ R1.9【6号四倉】は磐城国道調査結果(10/16)を記載</p>		<p>※ H30.10【6号大熊】は26日以降欠測のため25日までの平均値を記載 ※ H22.10～H30.10【常磐道】は大熊IC開通以前のため、浪江～常磐富岡間の交通量を記載</p>																																																																																																																																																																							

※出典：トラフィックカウンター（NEXCO東日本、国土交通省）各年10月の日平均交通量

2. 周辺環境の変化

- 中間貯蔵施設への除去土壌等の輸送は2019年がピークとなり、2021年まで継続予定。
- 環境省は立体交差や左折での出入りを行い、また、新たな立体交差を整備（R1.11）。
- 原発施設の廃炉作業や中間貯蔵施設内の作業、特定復興再生拠点区域等の復興事業が今後も継続見込み。

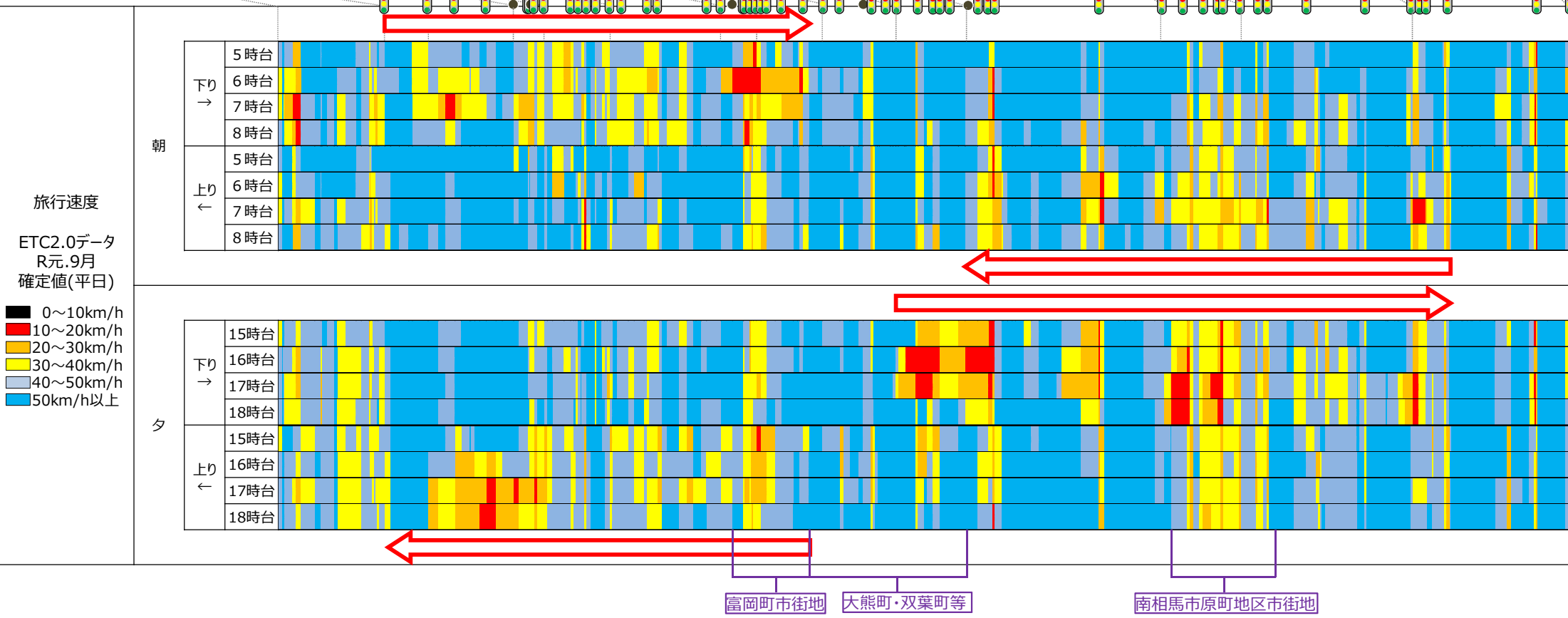
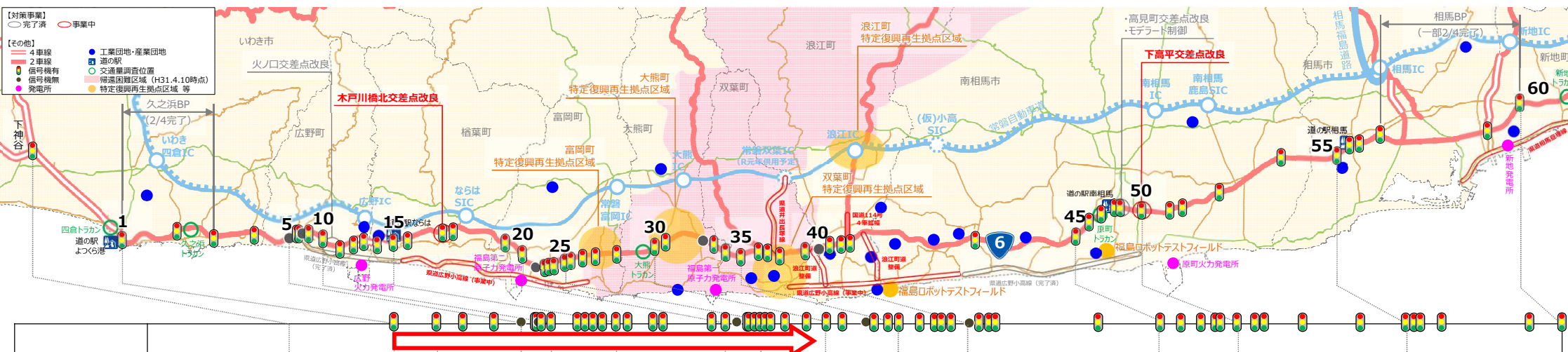


【対策事業】	
○ 完了済	
【その他】	
4車線	工業団地・産業団地
2車線	道の駅
信号機有	交通量調査位置
信号機無	帰還困難区域 (H31.4.10時点)
発電所	特定復興再生拠点区域 等

※特定復興再生拠点区域とは、将来にわたって居住を制限するとされてきた帰還困難区域内に、避難指示を解除して居住を可能と定めることが可能となった区域のこと。各市町村が復興及び再生を推進するための計画（「特定復興再生拠点区域復興再生計画」）を作成し、内閣総理大臣の認定を受け、区域内の帰還環境整備に向けた除染・インフラ整備等が集中的に行われます。

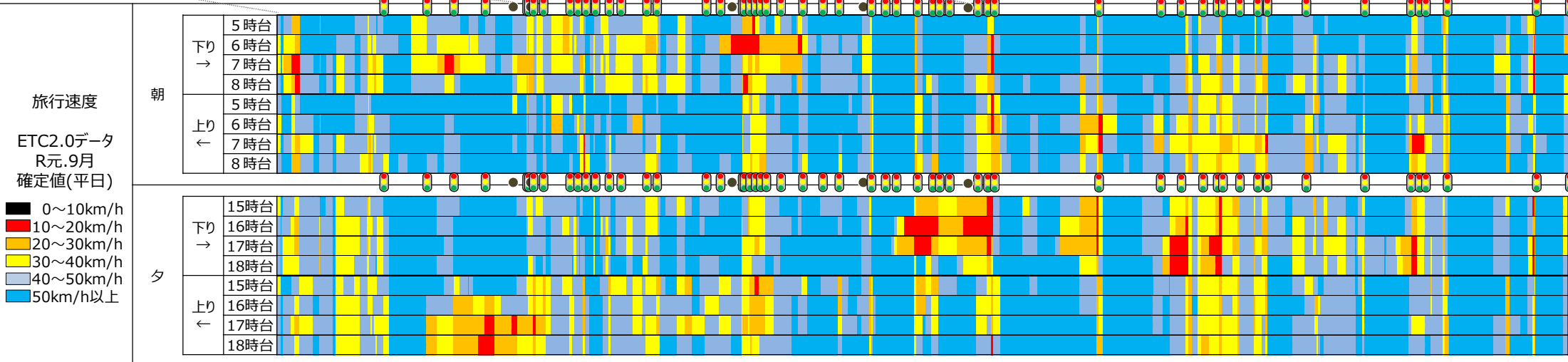
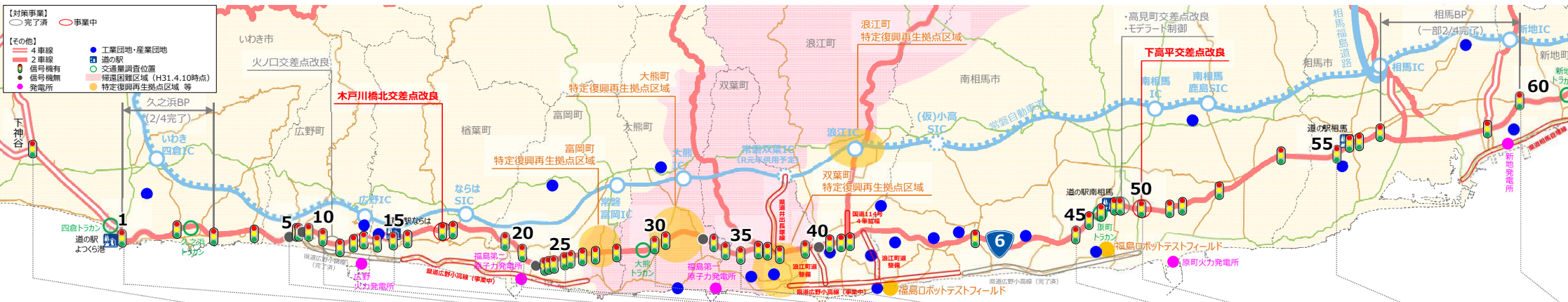
4. 旅行速度の状況

- 朝夕の通勤に伴う交通の集中により、大熊町や双葉町等に向かう方向で速度が低下。
- 富岡町や南相馬市原町区では、沿道が市街地化されていることから、通過により上下方向共に速度が低下。

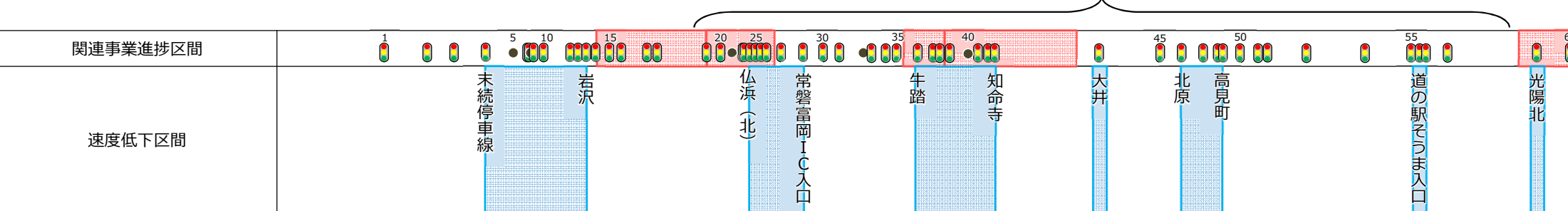


6. 速度低下区間・箇所抽出

・道路利用者等の認識及び最新の旅行速度から、「朝夕に30km/h未満が連続し、一時的に20km/h未満になる箇所」を抽出。

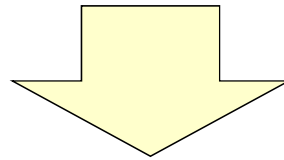


関連事業の完成後の交通状況を確認



福島県浜通り地区における復旧・復興事業の進捗に伴う交通状況の変化を把握するとともに各関係機関相互に情報を共有する。

また、速度低下区間・箇所について、関係機関が協力し、渋滞対策に資する事業やソフト対策の展開を図る。



【関係機関において、今後より一層取組をお願いしたい事項】

- ①これまでのTDMの取り組み（時差出勤、乗合出勤など）の継続
- ②今回速度低下区間とされた区間における、積極的な渋滞対策の立案と実行
- ③今回速度低下区間とされなかった区間においても、渋滞に対する配慮
- ④各機関で行われる対策に対する協力

事例紹介：ハード的な渋滞対策の取り組み

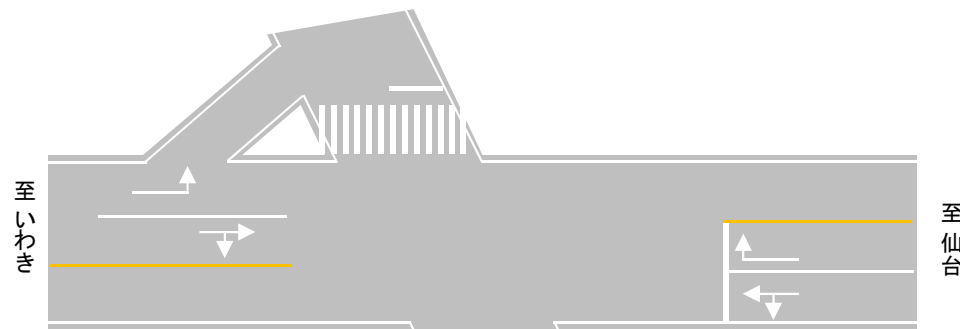
- 『下高平交差点』、『木戸川橋北交差点』において交差点改良を実施中

下高平交差点

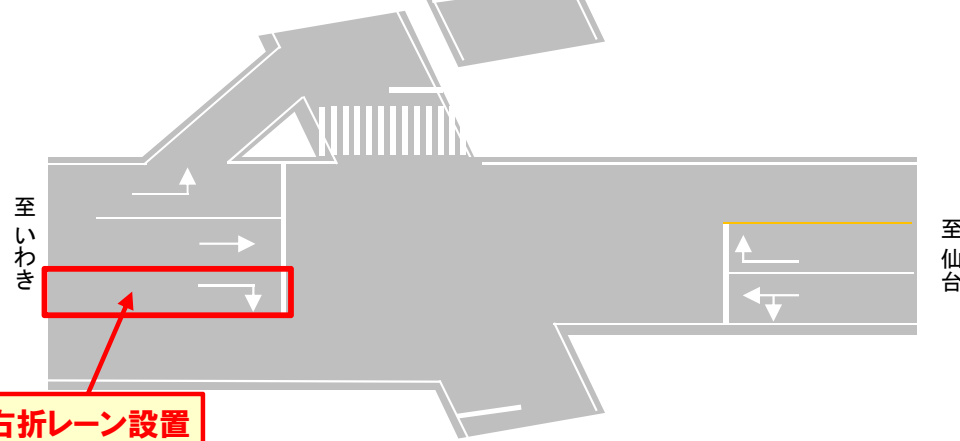
《位置図》



対策前



対策後

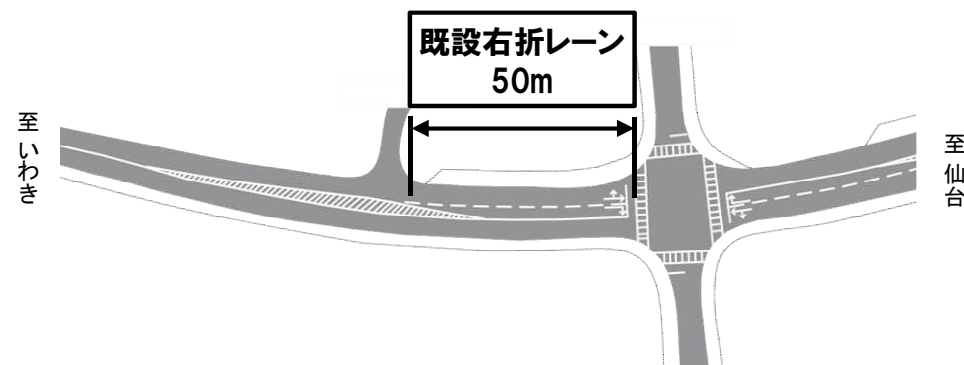


木戸川橋北交差点

《位置図》



対策前



対策後

