

～ 浜通り地方で1番長いトンネル工事の進捗具合をお知らせします。～

■ 工事の進捗率

平成29年11月末現在

トンネル掘削率



※トンネル掘削率とは、トンネル延長2,875mのうち、トンネル断面(右図の赤点線)の掘削が完了した延長の割合です。

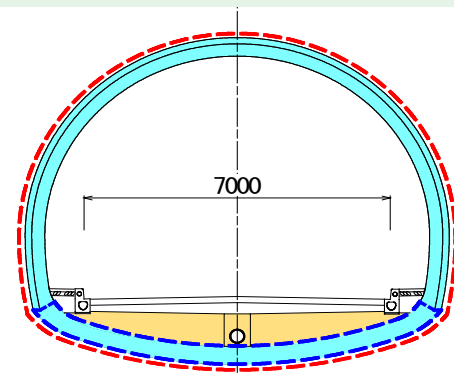
9%
(245m)

トンネル完成率



※トンネル完成率とは、トンネル延長2,875mのうち、外周のコンクリート(右図の水色)と盛土(右図の茶色)が完成した延長の割合です。

0%
(0m)



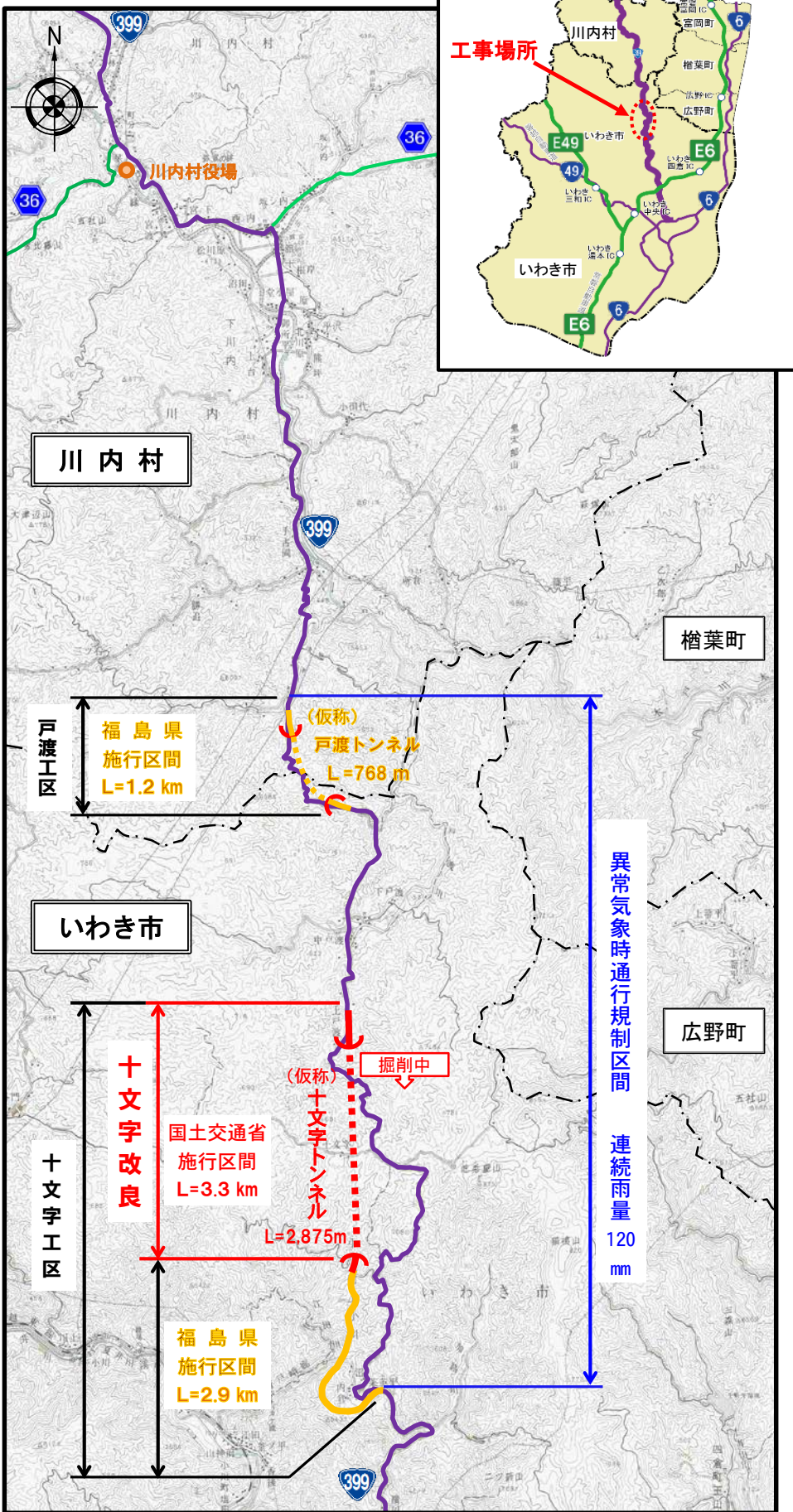
※青点線の範囲がインバートコンクリートです。

■ 平面図

■ 位置図



■ 工事場所



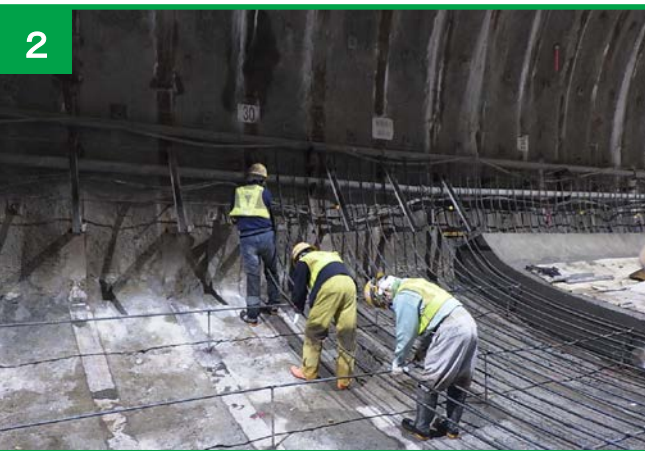
■ 11月の工事状況

インバートコンクリートの工事中!



土砂の掘削状況

※トンネル断面の最下面(上の図の赤点線)まで掘削しています。



鉄筋の組立て状況

※コンクリート打設時に鉄筋がずれないように強固に組立てています。



コンクリートの打設状況

※コンクリートポンプ車で生コンクリートを打ち込み、設計図の高さに仕上げています。



冬季(給熱)養生状況

※コンクリート打設後はブルーシートで覆って、コンクリートが所定の強度になるまで温風を送っています。



土砂の締めめ状況

※インバートコンクリートが所定の強度以上になったら、掘削した土砂のうち、良質の土砂を運搬して、所定の固さになるまでタイヤローラで締めめます。



「ふくしま復興再生道路」とは、復興と帰還を加速させるため、避難解除等区域やその周辺の広域的な物流や地域医療、産業再生を支える幹線道路です。道路管理者の福島県において、平成30年代前半までの完成を目指して戦略的に整備を進めています。そのうち、延長3.3km区間の『十文字改良』は、道路法第27条に基づき、道路管理者である福島県に代わって国土交通省が事業を実施しています。