



冬タイヤの早期装着を

初雪又は急な降雪時、
冬タイヤ未装着車
立ち往生多発

福島県は
雪国です!



交通違反



未装着の場合は福島県道路交通規則により違反となります。
反則金:大型7千円/普通車6千円/二輪6千円

大型車はチェーンの携行を

降雪時には、
立ち往生する前に
早めのチェーン装着を



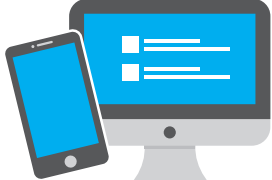
交通情報の確認を!!

 スタック車両による障害多発箇所



各事務所ホームページにて

路面状況・交通情報を確認頂けます。



郡山・白河・会津
 国道4号・49号の冬みち情報はこちらから

パソコン・スマートフォンから
<http://www.thr.mlit.go.jp/koriyama/>

郡山国道事務所

県北地域 東北中央自動車道
 国道4号・13号の冬みち情報はこちらから

パソコン・スマートフォンから
<http://www.thr.mlit.go.jp/fukushima/>

福島河川国道事務所

いわき・相双地域
 国道49号・6号の冬みち情報はこちらから

パソコン・スマートフォンから
<http://www.thr.mlit.go.jp/iwaki/>

磐城国道事務所

福島県警察本部 TEL.024-522-2151
国土交通省東北地方整備局
福島河川国道事務所 TEL.024-546-4331
国土交通省東北地方整備局
郡山国道事務所 TEL.024-946-0333
国土交通省東北地方整備局
磐城国道事務所 TEL.0246-23-2211
NEXCO 東日本お客さまセンター
 TEL.0570-024-024 または 03-5308-2424