

1月30日～31日にかけて、南岸低気圧による大雪対応を行いました。

～いわき市 国道6号・国道49号～

1月30日～31日にかけて、本州の南を通過する南岸低気圧の影響で、いわき市内でも降雪がありました。いわき市の山間部を走る国道49号では上三坂地区で27cmの積雪となり、除雪グレーダーや凍結抑制剤散布車をフル稼働させて除雪作業を行いました。

また、市内を縦断する国道6号でも雪模様の天気となり、凍結抑制剤の散布を行いました。

いわき市久之浜町の久之浜パーキング～富岡町の双葉警察署までの区間においては、積雪による渋滞が発生したため、災害対策基本法第76条の6第1項（※）に基づく通行止めを行い、集中除雪作業を行いました。

※災害対策基本法第76条の6第1項とは……災害（地震や大雪など）の時に、道路の区間を指定して、その区間内で立ち往生した車両や放置された車両を移動する権限を与えるものです。動けなくなった車両を道路管理者が動かすことができるようになることにより、緊急車両の通行や除雪などを速やかに行うことができますようになります。



国道49号の除雪作業の様子
（除雪グレーダーが道路の雪を掃いています）



国道6号の降雪対応の様子
（凍結抑制剤を撒いています）

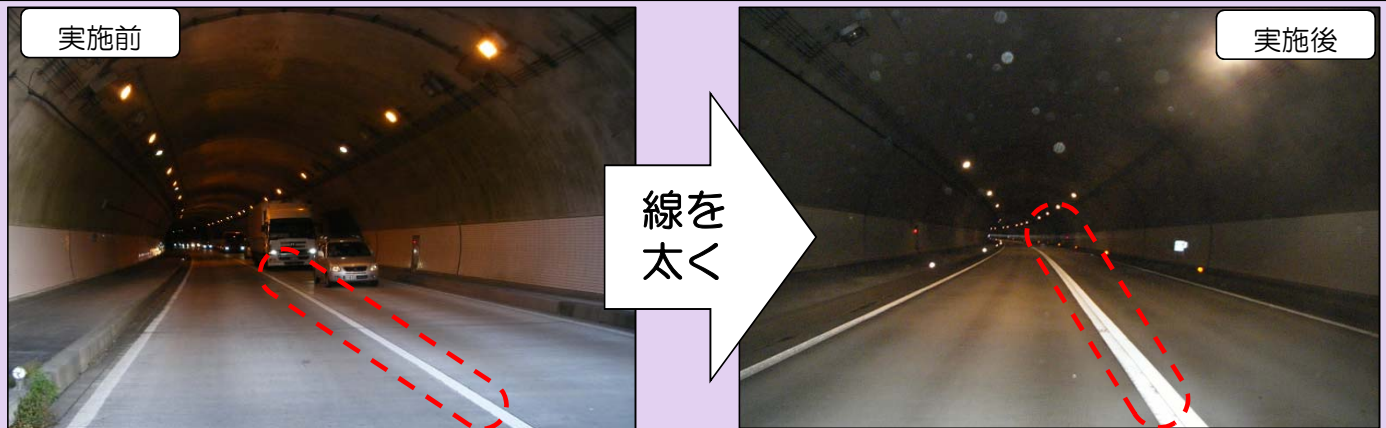


道路の異状「路肩の崩壊」「路面の汚れ（油・土砂）」「路面の穴ほこ」「故障車・落下物」を発見したら...
道路緊急ダイヤル「#9910」へ ご一報をよろしくお願いいたします。

三和トンネル内で発生した重大事故を受けて、車線の中央線を高照度化したものを設置する対策を行いました。

～いわき市三和町 国道49号いわき三和トンネル～

以前三和トンネル内にて発生した重大事故を受けて、昨年8月20日にいわき中央警察署・交通安全団体・磐城国道事務所において緊急現場点検を行いました（第75号参照）
いわき三和トンネル内の車線のセンターライン（追い越し禁止を明示する線）について、線を見やすくするために二重線にして、かつ光に反射しやすい白線に引き直す作業を行いました。
この対策によって、視認性の確保が期待されます。



菅波パーキングでの長時間駐車が続くことから、看板を追加する対策を行いました。

～いわき市平 国道6号常磐バイパス～

以前から広報誌でも取り上げている菅波パーキングの長時間駐車対策についてですが、なかなか減少効果が見られないことから、出入口の2箇所さらに看板を設置しました。
この位置に設置することにより、パーキングに入る前から長時間駐車を遠慮していただく効果が出ることを期待します。

また、下り線側から右折でパーキングに入る車両が見られることから、その対策としてポストコーンを再設置し、右折不いように呼びかける看板をいわき中央警察署と連名で合わせて設置を行いました。

パーキングでは、長距離トラックが駐車できない状態も見受けられますので、ご協力をお願いします。



左：長時間駐車を遠慮していただくよう呼びかける看板です。
右：下り線からの車が右折不いように呼びかける看板です。



～いわき市内の国道6号・49号の維持・管理はこちらです～



国土交通省 東北地方整備局 磐城国道事務所

平維持出張所

住所：いわき市自由ヶ丘62-26

電話：0246-28-0644

ホームページ：<http://www.thr.mlit.go.jp/iwaki/index.html>

国道の情報はこちらで確認！

国道の規制状況や路面状況が確認できます。

磐城国道事務所携帯サイト

<http://keitai.thr.mlit.go.jp/iwaki/>

