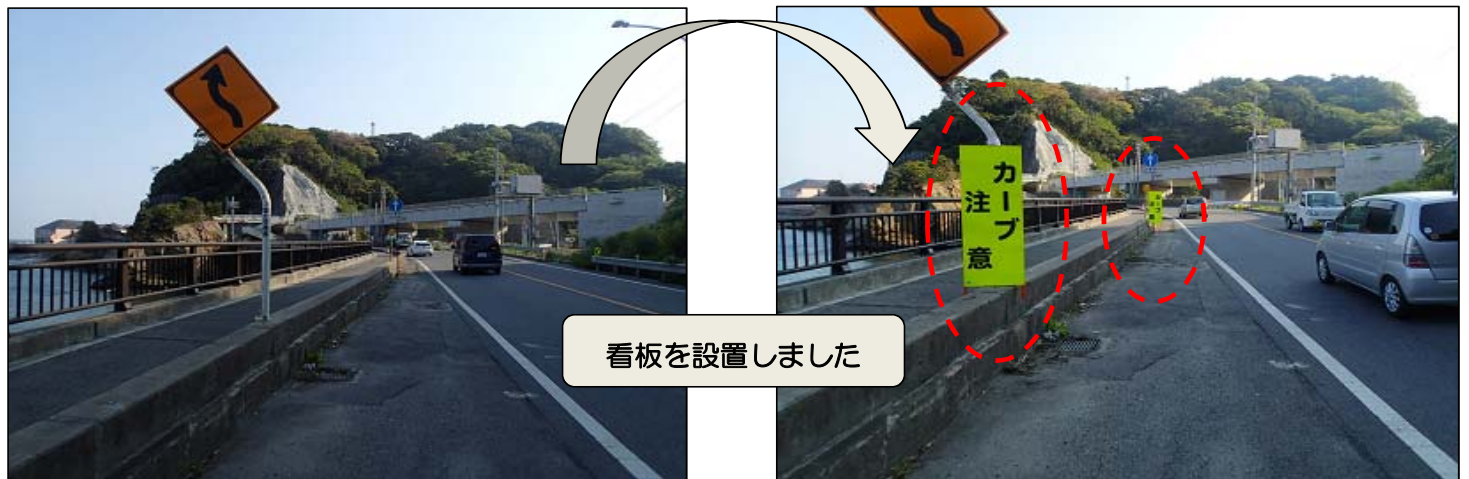


## 重大事故発生箇所において、カーブ注意を促すための看板を設置しました。 ～いわき市久ノ浜 国道6号～

4月30日に久之浜町田之網地区の重大事故発生場所において、いわき中央警察署・磐城国道事務所・交通安全団体が一同に集まり、道路の状況や事故防止対策についての意見交換のための現場点検を行いました。

その意見交換を踏まえて、まず第一弾として、現地にカーブ注意を促すための看板を設置しました。付近を通行される際はご注意ください。



看板を設置しました

## 道路愛護団体のご協力により、国道6号沿いの花壇がきれいになりました。 (五色町花の散歩道)

～いわき市平五色町 国道6号～

初夏を迎え、いわき市五色町の国道6号沿いに道路愛護団体「五色町花の散歩道」（代表：佐藤りみ子さん）の方々がフラワーポットに植えた花の整備を行っています。

色とりどりのマリーゴールドやペチュニアなどが歩道沿いにきれいに並んでおり、付近を通行する歩行者の目を和ませています。



# 平維持出張所からのお願い

## 不法投棄はやめてください 不法投棄は違反行為になります

国道沿線に不法投棄が増えていきます。

道路沿いへの不法投棄は「道路法」や「廃棄物の処理及び清掃に関する法律」に違反する行為であり、罰則規定もありますので、不法投棄はやめていただきますよう、お願いします。

### 【罰則規定】

#### 「道路法」

1年以下の懲役又は50万円以下の罰金

#### 「廃棄物の処理及び清掃に関する法律」

5年以下の懲役又は1千万円以下の罰金

(法人等の場合は3億円以下の罰金)



国道沿いの不法投棄の様子です



国道6号常磐バイパスの菅波パーキングにおいて、平日の日中に無人で長時間にわたり駐車している車両が駐車帯を占拠しており、休憩のために立ち寄った車両が駐車できない状況になっていたために、1月から3ヶ月間、駐車帯確保のための取り組みとして、一部駐車帯の開閉（夕方に閉鎖、朝に開放し、休憩のために立ち寄った車両のための場所を確保）を実施してきました。

その効果もあり、一時期無人で長時間にわたり駐車している車両が減ってきました。

しかし最近になり再びそのような車両が増えてきたことから、再度駐車帯の開閉を実施しております。

## ドライバー不在の長時間 駐車はご遠慮願います



菅波パーキングの様子です

道路の異状「路肩の崩壊」「路面の汚れ（油・土砂）」「路面の穴ほこ」「故障車・落下物」を発見したら...  
道路緊急ダイヤル「#9910」へ ご一報をよろしくをお願いします。



国土交通省

～ いわき市内の国道6号・49号の維持・管理はこちらです～

国土交通省 東北地方整備局 磐城国道事務所

平維持出張所

住所：いわき市自由ヶ丘62-26 電話：0246-28-0644

ホームページ：http://www.thr.mlit.go.jp/iwaki/index.html

国道の情報はこちらで確認！

国道の規制状況や路面状況が確認できます。

磐城国道事務所携帯サイト



http://keitai.thr.mlit.go.jp/iwaki/