

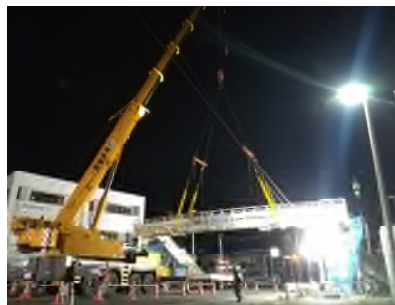


### 歩道橋などへの衝突事故にご注意ください!!! ～積み荷の高さを確認していますか?～

- 国道6号の「富岡歩道橋(富岡町小浜地内)」は、平成29年7月に高さ制限を超えた通行車両による接触事故が発生し、損傷したため歩道橋を通行止めとしてきました。利用者の皆様方には、ご不便をおかけしております。
- この度、歩道橋補修工事を行うことになりました。工事は歩道橋の上部工を一時撤去し、工場で補修した後に、元の位置に再架設します。  
再架設時期は、今年の夏前(お盆前)を予定しています。
- 高さ制限を超える車両の通行は法令違反です。損傷を与えると、道路・施設利用者へ不便をおかけする他、大規模な工事や多額の費用がかかります。高さ制限や重量などの規制を遵守し走行をお願いします。



歩道橋上部工の一時撤去状況<R2.4.22夜>



▲歩道橋をつり上げ!



▲撤去した歩道橋をトレーラーに積み込み!



▲歩道橋撤去完了!!!<階段部のみ残っています>

### 国道6号に関するお問い合わせ等はお気軽にどうぞ!!

〒975-0038 南相馬市原町区日の出町289  
国土交通省 東北地方整備局 磐城国道事務所 原町維持出張所  
Tel 0244-22-2530 Fax 0244-24-1640

### 磐城国道事務所の緊急・災害・規制情報

最新の緊急・災害・規制情報を配信しています。

PC・スマートフォン

公開HP 災害規制情報

<http://www.thr.mlit.go.jp/iwaki/kinkyu/index.html>



フューチャーフォン

携帯版災害規制情報

<http://keitai.thr.mlit.go.jp/iwaki/saigai/index.htm>

