



今こそ、インフラを訪ねる  
旅に出よう!  
～インフラツーリズム～

梨郷道路



東北版インフラツーリズム  
ホームページのご案内

東北地方整備局管内のインフラ施設をホームページで公開しています。  
春夏秋冬のインフラ施設の魅力をまとめた動画も公開中です。



www.thr.mlit.go.jp/infra/  
インフラツーリズム 東北 検索



インフラツアー  
ポイントガイド

in山形

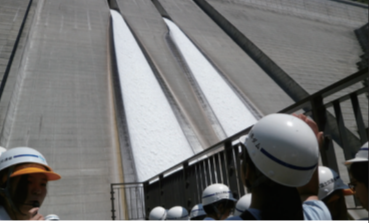
MAP付き!



インフラツーリズムとは!?



橋、道路、ダム、港などのインフラ(公共施設)を観光資源のひとつとして活用する取り組みです。  
建設中のダムや監査廊など、普段なかなか入る機会のないインフラ施設を公開・開放しています。施設に来て、見て、聞いて、触って、「非日常」を体感してみませんか?



お問い合わせ先 国土交通省 東北地方整備局  
宮城県仙台市青葉区本町3丁目3番1号 仙台合同庁舎B棟11F 企画部企画課  
TEL:022-225-2171 FAX:022-221-6890 2020.4

国土交通省 東北地方整備局

がんばろう! 東北

施設までのアクセス

国土交通省 東北地方整備局 酒田港事務所 企画課監課  
〒998-0061 山形県酒田市光ヶ丘5-20-17  
TEL) 0234-33-6314 FAX) 0234-35-2141  
[MAIL] patr@skakata@mlit.go.jp  
[URL] http://www.pa.thr.mlit.go.jp/sakata/

お問い合わせ先

国土交通省 東北地方整備局 酒田港事務所  
〒998-0061 山形県酒田市光ヶ丘5-20-17  
TEL) 0234-33-6314 FAX) 0234-35-2141  
[MAIL] patr@skakata@mlit.go.jp  
[URL] http://www.pa.thr.mlit.go.jp/sakata/

実施期間 3月～12月  
料金 無料  
時間 平日 9:00～16:00  
定員 22人  
予約 不要  
対象年齢 小学生以上(小学生以下は保護者同伴)

酒田港

山形県 | 酒田市

施設までのアクセス

国土交通省 東北地方整備局 長井ダム事務所  
〒991-0000 山形県長井市平野字北沢1-41649  
TEL) 0238-88-5741 FAX) 0238-88-5743  
[MAIL] thr-nogami01@mlit.go.jp  
[URL] http://www.thr.mlit.go.jp/nogami/

お問い合わせ先

国土交通省 東北地方整備局 長井ダム事務所  
〒991-0000 山形県長井市平野字北沢1-41649  
TEL) 0238-88-5741 FAX) 0238-88-5743  
[MAIL] thr-nogami01@mlit.go.jp  
[URL] http://www.thr.mlit.go.jp/nogami/

実施期間 4月～11月  
料金 無料  
時間 平日 9:00～16:00  
定員 10名  
予約 不要  
対象年齢 小学生以上(小学生以下は保護者同伴)

長井ダム

山形県 | 長井市

施設までのアクセス

国土交通省 東北地方整備局 山形河川国道事務所 計画課  
〒990-9580 山形県山形市成沢西4丁目3-55  
TEL) 023-688-8332 FAX) 023-688-8332  
[MAIL] thr-yamagata01@mlit.go.jp  
[URL] http://www.thr.mlit.go.jp/yamagata/index.html

お問い合わせ先

国土交通省 東北地方整備局 山形河川国道事務所 計画課  
〒990-9580 山形県山形市成沢西4丁目3-55  
TEL) 023-688-8332 FAX) 023-688-8332  
[MAIL] thr-yamagata01@mlit.go.jp  
[URL] http://www.thr.mlit.go.jp/yamagata/index.html

実施期間 4月～11月  
料金 無料  
時間 平日 9:00～16:00  
定員 2名  
予約 不要  
対象年齢 小学生以上(小学生以下は保護者同伴)

一般国道113号

山形県 | 長井市・南陽市

施設までのアクセス

国土交通省 東北地方整備局 山形河川国道事務所 監査廊事務所  
〒996-6811 山形県酒田市府内山40-1  
TEL) 0234-57-2077 FAX) 0234-57-2077  
[MAIL] thr-samidare@mlit.go.jp/sakata/river/samidare/index.html  
[URL] http://www.thr.mlit.go.jp/sakata/river/samidare/index.html

お問い合わせ先

国土交通省 東北地方整備局 山形河川国道事務所 監査廊事務所  
〒996-6811 山形県酒田市府内山40-1  
TEL) 0234-57-2077 FAX) 0234-57-2077  
[MAIL] thr-samidare@mlit.go.jp/sakata/river/samidare/index.html  
[URL] http://www.thr.mlit.go.jp/sakata/river/samidare/index.html

実施期間 5～9月の毎日、10～4月の平日  
料金 無料  
時間 9:00～16:30  
定員 1名  
予約 不要  
対象年齢 小学生以上(小学生以下は保護者同伴)

さみだれ大堰

山形県 | 酒田市・庄内町



豪商間歩歴史たしつるの湖



伝説の湖「秋の湖」



高規格道路(一般国道113号)の施設強化、交通事事故低減、物流機能強化



日本最大規模の堰