

インフラツアール ポイントガイド

VOL.
5

青森 岩手 宮城 秋田 山形 福島

インフラ旅には新しい発見がいっぱい。ガイドを持って旅に出よう!





見たい! 知りたい!

東北の“旬”なインフラ施設がこの一冊に

新たな観光資源として注目を集めるインフラ。

大自然と巨大構造物が見事に調和したダイナミックな景観を楽しんでみませんか。

子どもの「調べ学習」にもオススメ!

ポイント
ガイドの
見かた



- 家族旅行向け
- 個人旅行向け
- 団体旅行向け
- 学校や地域のイベント学習向け

どんな体験が
できるの?

施設内や周辺で
できる体験・見学情報も
バッチリ

太平洋へと注ぐ多様な生態系の
恵みあふれる空湖

小川原湖
OGAWARAKO
青森県 三沢市・東北町・穴ヶ所村

体験内容

小川原湖の賑わいのある
水辺空間
小川原湖は、湖水浴場や水辺や水面
を利用したカヌーやキャンプ、湖水
祭りや花火大会などレクリエー
ションや憩いの場として多くの人
に利用されています。

漁舟 無料
日中の時間帯がおすすめ

小川原湖は汽水湖で、多様な動植物が生息・生
育しており、シジミ・シラウオなどの漁獲が盛んで地
域の主要な産業となっています。
また、小川原湖周辺の豊かな自然環境を保全する
ため、小川原湖沿岸には「日本の重要湿地500」に、弘
沼は「ラムサール条約登録湿地」に指定されています。
地域産業・観光の基盤である小川原湖の水環境の保
全に努めています。

どんな
施設なの?
施設の概要や魅力を
分かりやすく解説

どうやって
行くの?

アクセスはこちらと
巻末のマップで
チェック!

問い合わせ先

国土交通省 東北地方整備局 奥津川河川事務所
〒030-1165 青森県八戸市石巻三丁町7-10
TEL:0178-25-7135 FAX:0178-25-6472
E-mail:trv.takasagawa01@milit.go.jp
http://www.titr.mlit.go.jp/takasaw/

アクセス

青森県道「上今野」から、西側の湖岸(小川原湖公園付近)まで約5分
奥津川河口まで約50分

見どころ

ラムサール条約登録湿地である弘沼
は国内でも最大の水鳥セッカの営巣
地となっており、小川原湖や弘沼の
周辺には、日本有数のカンムリカイツ
リの営巣地になっています。

おすすめ! 周辺情報

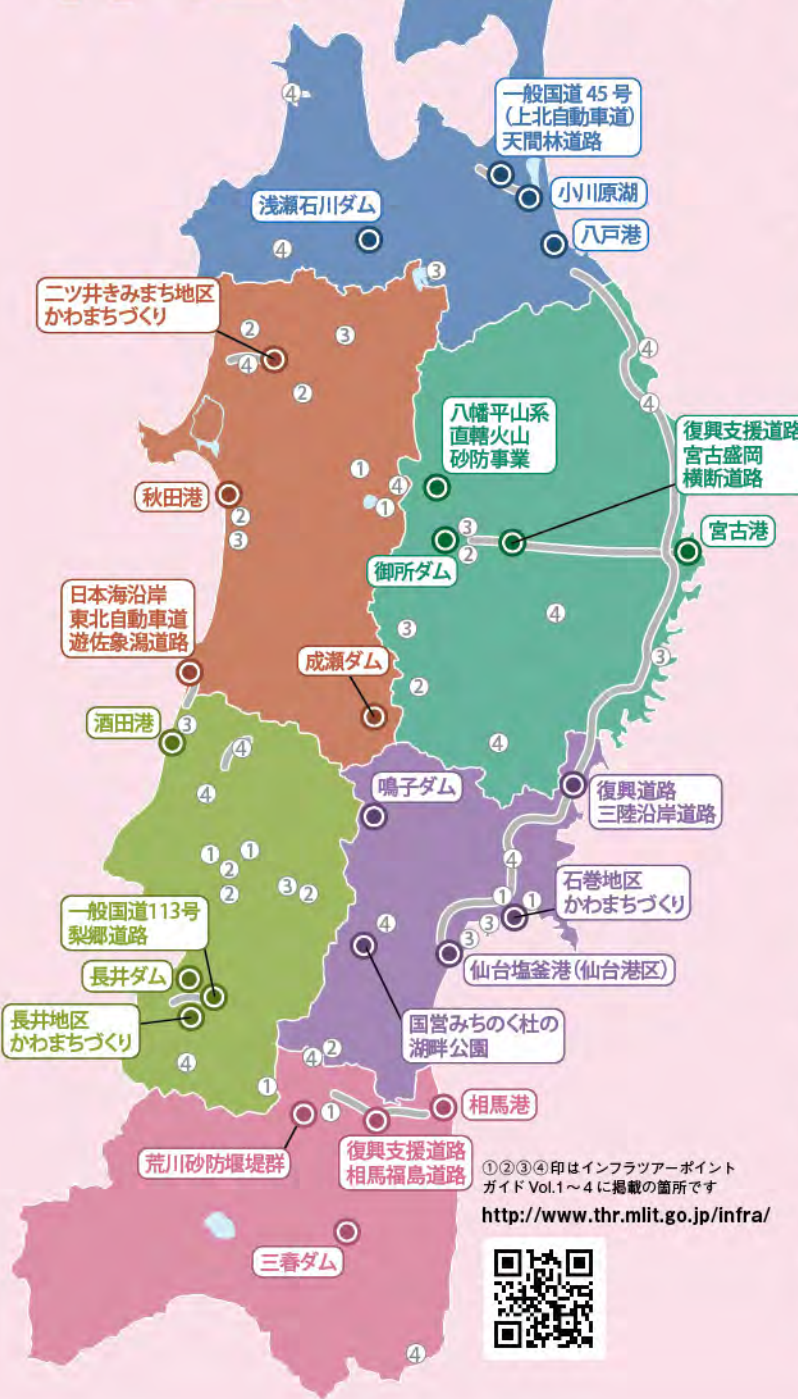
小川原湖の水産資源

小川原湖産大刺し しろう わかさぎ
小川原湖は水産資源が豊富なことから、「宝湖」と呼ばれ、シフ
ウオ・ワカサギの水揚げは全国1位を誇っています。また、「小
川原湖産大刺し」は、平成20年12月に地産地消推進品(OA)
に指定されました。
[弘沼]おがら湖 湖遊館
青森県上北郡東北町大字上野字南島地122 TEL:0176-68-1122

周辺の
おすすめ情報は?
地元グルメや
絶景ポイントなどの
立ち寄り情報も



体感したい!



河川

- 01 青森 小川原湖 4
- 02 岩手 八幡平山系直轄火山砂防事業 5
- 03 宮城 石巻地区かわまちづくり 6
- 04 秋田 ニツきみまち地区かわまちづくり 7
- 05 山形 長井地区かわまちづくり 8
- 06 福島 荒川砂防堰堤群 9

コラム①「おもしろ物語/ガイド東北」 10

道路

- 07 青森 一般国道45号(上北自動車道)天間林道路 12
- 08 岩手 復興支援道路宮古盛岡横断道路 13
- 09 宮城 復興道路三陸沿岸道路 14
- 10 秋田 日本海沿岸東北自動車道遊佐象潟道路 15
- 11 山形 一般国道113号梨郷道路 16
- 12 福島 復興支援道路相馬福島道路 17

コラム②「日本風景街道」 18

ダム

- 13 青森 浅瀬石川ダム 20
- 14 岩手 御所ダム 21
- 15 宮城 鳴子ダム 22
- 16 秋田 成瀬ダム 23
- 17 山形 長井ダム 24
- 18 福島 三春ダム 25

コラム③「東北ダムカード」 26

港湾

- 19 青森 八戸港 28
- 20 岩手 宮古港 29
- 21 宮城 仙台塩釜港(仙台区) 30
- 22 秋田 秋田港 31
- 23 山形 酒田港 32
- 24 福島 相馬港 33

コラム④「東北みなとオアシス」 34

公園

- 25 宮城 国営みちのく杜の湖畔公園 36

コラム⑤「国営みちのく杜の湖畔公園 / 高田松原津波復興祈念公園」 37

コラム⑥「東北道の駅」 38

コラム⑦「3.11 伝承ロード」 39

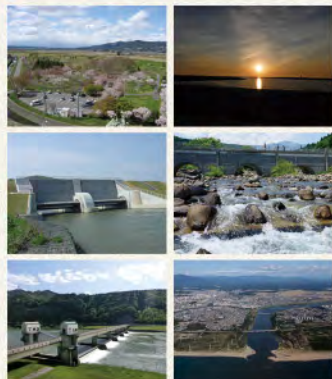
地図

生活にうるおいと
安らぎをもたらし、
楽しみ方も多様な水辺施設



ここが楽しい! 河川の魅力

- 釣りやカヌー、散策など水辺の楽しみ方は色々。一歩踏み出せば、新たな発見が。
- 水辺は学びのフィールド。堤防や水門、水生生物、川が造る地形など、学習のネタが満載。
- 水環境や自然環境、水の大切さ、治水の取り組みなど、河川の役割について情報発信。





太平洋へと注ぐ多様な生態系の
恵みあふれる宝湖

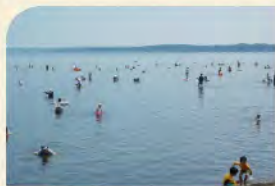


小川原湖

OGAWARAKO

青森県 三沢市・東北町・六ヶ所村

体験内容



小川原湖の賑わいのある 水辺空間

小川原湖は、湖水浴場や水辺や水面を利用したカヌーやキャンプ、湖水祭りや花火大会などレクリエーションや憩いの場として多くの人に利用されています。

● 通年 ● 料 無料
● 時 日中の時間帯がおすすめ



問い合わせ先

国土交通省 東北地方整備局 高瀬川河川事務所
〒039-1165 青森県八戸市石堂三丁目7-10
● TEL: 0178-28-7135 ● FAX: 0178-20-6472
● E-mail: thr-takasegawa01@milit.go.jp
● http://www.thr.milit.go.jp/takase/

アクセス

● 車 青い森鉄道「上北町駅」から、最寄りの湖岸(小川原湖公園付近)まで約5分
高瀬川河口まで約30分

小川原湖は汽水湖で、多様な動植物が生息・生育しており、シジミ・シラウオなどの漁業が盛んで地域の主要な産業となっています。

また、小川原湖周辺の豊かな自然環境を保全するため、小川原湖沼群は「日本の重要湿地500」に、弘沼は「ラムサール条約登録湿地」に指定されています。地域産業・観光の基盤である小川原湖の水環境の保全に努めています。

見どころ

ラムサール条約登録湿地である弘沼は国内でも最大のオオセッカの繁殖地となっており、小川原湖や周辺の湖沼群は、日本有数のカムリカイツブリの繁殖地になっています。



おすすめ! 周辺情報

小川原湖の水産資源



小川原産大和しじみ しらうお わかさぎ

小川原湖は水産資源が豊富なことから、「宝湖」と呼ばれ、シラウオ・ワカサギの水揚げ量は全国1位を誇っています。また、「小川原産大和しじみ」は、平成29年12月に地理的表示産品(GI)に登録されました。

「道の駅」おがわら湖 湖遊館
青森県上北郡東北町大字上野字南谷地122 TEL:0176-58-1122

土石流からリゾート地を守る



八幡平山系直轄火山 砂防事業

HACHIMANTAISANKEI CHOKKATSU
KAZAN SABOUJIGYO

岩手県 八幡平市・栗石町・滝沢市

体験内容



イーハトープ火山局

火山の恩恵と恐ろしさを合わせて理解し、岩手山の自然環境を守る活動や火山災害を防ぐ方法を学べます。



休 毎週月曜日(月曜日が祝祭日の場合は翌日)、12/29~1/3
時 9:00~17:00 ● 0195-78-4881
所 岩手県八幡平市松尾寄木2-515

問い合わせ先

国土交通省 東北地方整備局 岩手河川国道事務所 計画課
〒020-0066 岩手県盛岡市上田四丁目2-2

● TEL:019-624-3179 ● FAX:019-624-6315

● E-mail: thr-731iwate@mlit.go.jp

● <http://www.thr.mlit.go.jp/iwate/genbakengaku/>

アクセス

車 東北自動車道「松尾八幡平IC」から八幡平方面へ県道45号を約5分

八幡平山系においては、岩手山、秋田駒ヶ岳の山麓部周辺の集落や、温泉、スキー場などの観光施設、高速道路、国道46号や秋田新幹線といった重要交通網が位置しています。土砂災害の発生時には、これらへの甚大な被害により、岩手県・秋田県の社会・経済活動に深刻な影響を及ぼすことが想定されます。火山活動の影響に伴う土砂災害の被害を防止するため、砂防施設の整備を行うものです。

見どころ

イーハトープ火山局では監視カメラによる岩手山の映像やジオラマやパネルで火山についての学習ができます。



おすすめ! 周辺情報

栗石町内の温泉

山あいの静かな秘湯をはじめ、眺望自慢の露天風呂など多種多様な温泉が楽しめます。お気に入りの湯を見つけたり、ハシゴをしたり、楽しみ方は様々です。

栗石町 観光商工課

<https://www.town.shizukuishi.iwate.jp/fanclub/onsen/index.html>

<https://www.town.shizukuishi.iwate.jp/fanclub/onsen/index.html>

TEL:019-692-6407



完成した「かわ」と「まち」をつなぐ堤防(中央地区)



石ノ森
萬画館

網地島
ライン
発着場

石積みによる堤防整備状況



INFRATOUR / MIYAGI
RIVER

03

石巻の「かわ」と「まち」を
整備しています

震災復興で新たに整備される堤防や護岸を活かして、石巻らしい街並みを再生し、水辺に親しみながら人々が集い、賑わいのある水辺空間の整備を図る「かわまちづくり」事業を推進しています。



石巻地区 かわまちづくり 水辺空間整備

ISHINOMAKI CHIKU KAWAMACHIZUKURI
MIZUBEKUUKANSEI BI

宮城県 石巻市

見どころ

石積みには国産の男鹿石
や石巻産の井内石を使用
しています。★や♡に積ん
である箇所もありますよ。



体験内容

水辺空間整備状況の見学

堤防や護岸を活かした「まちづくり」と「水辺」が一体となった旧北上川の水辺整備の状況を見学することができます。

現在、石積みによる堤防の整備を行っています。ひし形に削った自然石を割って積み上げる「石積み」は、歴史ある大島神社前の水辺空間を彩ります。



実 お問い合わせください
料 無料 人 15人～

※整備状況により、見学できる場所が
変わります

おすすめ! 周辺情報

いしのまき元気いちば

石巻の旬の鮮魚や農産品、地元の物産品などを豊富に取りそろえています。

2階フードコートからは旧北上川堤防(テラス)へ出入りでき、石巻の旬の味と旧北上川の眺望をお楽しみいただけます。



いしのまき元気市場
宮城県石巻市中央2-11-11 TEL:0225-98-5539

営業時間 1階物販コーナー 9:00～19:00

2階フードコーナー 11:00～20:00 無休

問い合わせ先

国土交通省 東北地方整備局 北上川下流河川事務所 調査課
〒986-0861 宮城県石巻市蛇田字新下沼80

●TEL:0225-95-0194

●http://www.thr.mlit.go.jp/karyuu/index.html

アクセス

車 三陸自動車道「石巻河南IC」から約15分

道の駅・防災ステーションが一体となった
賑わいのある魅力的な水辺空間



ニツきみまち地区 かわまちづくり

FUTATSUI KIMIMACHI CHIKU
KAWAMACHIZUKURI

秋田県 能代市ニツ井町

体験内容



カヌー体験

雄大な米代川を手作りカヌーで川下り。
日本カヌー連盟公認の指導員が同行するので、安全安心にカヌー体験ができます。



※体験コースにより実施時期、時間帯、料金などが異なります
※詳しい情報は「NPO法人 ニツ井町観光協会」のHPをチェック (<http://futatsui.com/>)

問い合わせ先

国土交通省 東北地方整備局 能代河川国道事務所 調査第一課
〒016-0121 秋田県能代市臈測字一本柳97-1
●TEL:0185-70-1176 ●FAX:0185-70-1141
●E-mail:thr-noshiro01@mlit.go.jp
●<http://www.thr.mlit.go.jp/noshiro/>

アクセス

車 日本海沿岸東北自動車道 ニツ井白神ICから青森方面へ車で約8分
日本海沿岸東北自動車道 大館能代空港ICから秋田方面へ車で約13分

日本海沿岸東北自動車道の延伸に伴い「道の駅ふたつ」の移転が必要となり、米代川と国道7号に挟まれた秋田県能代市ニツ井町小鷺地区に「道の駅ふたつ」「ニツ井地区河川防災ステーション」「ニツきみまち地区かわまちづくり」を一体的に整備し、米代川から連続する水辺空間を創出しました。

見どころ

米代川を挟んで対岸にはパワースポット「七座山(ななくらさん)」があります。七座山は7つの峰(座)からなる連山で、風水では「活龍」と呼ばれ非常に尊ばれています。



おすすめ! 周辺情報

山河美し、きみまちの郷の魅力を発信し、
交流が生まれる道の駅

2018年7月に移転リニューアルした「道の駅ふたつ」。建物は木造一部2階建てで地元秋田杉を使用した迫力のあるアーチ構造が印象的です。



道の駅ふたつ

秋田県能代市ニツ井町小鷺字泉51番地
TEL:0185-74-5118





かわからまちへ まちからかわへ



長井地区 かわまちづくり

NAGAICHIKU KAWAMACHIZUKURI

山形県 長井市

体験内容

ながいフットパスウォーク

長井市で活動する観光ボランティアをはじめ様々な団体が内容を企画し、フットパスウォークを実施しています。各コースともにガイドさんの楽しい解説を聞きながら、長井市の魅力を堪能することができます。



※フットパスとは、「歩くことを楽しむための小道(foot path)」のことを言います。

※ フットパス: 4月～11月頃に5回開催

料 フットパス: 1000円～1,500円

人 20～30人 時 約3～4時間

※毎年開催時期を各主管団体と調整し、開催日を決定。開催日や開催要項は市HPに掲載



問い合わせ先

長井市建設課

〒993-8601 山形県長井市ままの上5-1

● TEL: 0238-87-0863 ● FAX: 0238-84-5969

● E-mail: kensetsu@city.nagai.yamagata.jp

● https://www.city.nagai.yamagata.jp/intercity_tourism/6240.html

アクセス

車 山形自動車道「南陽高畠IC」から国道113号・287号で30分

電車 JR「赤湯駅」からフラワー鉄道長井線で約35分

長井市は、最上川、置賜白川、置賜野川の3河川に囲まれた水のまちであり、かつては最上川舟運により米沢藩(上杉家)の商業・流通の拠点として栄え、町並みが形成されています。現在でもまちなかに水路網が形成されており、舟運で栄えた商家跡が残るなど、最上川との関わりが今も残るまちとなっています。

見どころ

長井市のまちなかでは、フットパスサインといわれる案内柱が設置されています。長井駅で降り、歩いていただくとフットパスサインがありますのでそれを頼りにぜひ長井市を散策してみてください! 一人でもお友達とでも気軽に歩くことができるルートとなっています。



おすすめ! 周辺情報

かわとまちをつなぐ最上川舟運で栄えた川のみなとをイメージした施設

長井の玄関口として観光情報の発信、特産物の紹介などを行っており、川とまちをつなぐ施設としてまちへ人を、まちから人を誘導するための拠点施設です。



観光交流センター 道の駅「川のみなと長井」
山形県長井市東町2-50 TEL: 0238-87-1121

荒川の清流を見ながら感じる
先人達の英知



荒川砂防堰堤群

ARAKAWA SABOU ENTEIGUN

福島県 福島市

体験内容



施設見学、 担当職員による説明

土木遺産の施設見学にくわえ、紙芝居「地蔵原堰堤物語」による地蔵原堰堤建設時の写真等を見せながら説明を行います。



実 土・日・祝及び年末年始を除く平日 料 無料 時 10:00～16:00
人 10人程度

問い合わせ先

国土交通省 東北地方整備局 福島河川国道事務所 計画課
〒960-8584 福島県福島市黒岩字榎平36番地
●TEL:024-539-6132 ●FAX:024-545-5470
●E-mail:fukushima@thr.mlit.go.jp ●http://www.thr.mlit.go.jp/fukushima/

アクセス

車 東北新幹線「福島駅」から約25分、東北自動車道「福島西IC」から約10分
バス 福島駅東口(土湯温泉行き)から約30分、「四季の里入口」バス停より徒歩6分

福島市の西部を流れる荒川は、日本一の清流と言われ、川沿いには所要時間2時間程度で子供からお年寄りまで歩くことができるウォーキングコースもあります。

スタート地点の「四季の里」の花、「水林自然林」の野草、土木遺産の「水防林」・「霞堤」・「地蔵原堰堤」などの見どころがあり、荒川の自然は季節により変化し、いつでも新しい発見があります。

見どころ

9年連続「水質が最も良好な河川」になった荒川の清流に沿った散策路と、地蔵原堰堤・荒川第1堰堤・大暗渠砂防堰堤などの砂防堰堤施設群をはじめとした大規模土木構造物(土木遺産)



おすすめ! 周辺情報

四季の里

福島市の南西部、荒井地区に位置し、磐梯朝日国立公園域内にある一切経山吾妻小富士等の吾妻連邦を仰ぎ見ることができ、近隣には水害防備保安林として指定されている34ヘクタールにわたる水林自然林や平成7年に開催された福島国体秋季大会のメイン会場となったあづま総合運動公園、そして近世・近代の代表的民家を保存展示してある福島市民家園などがあります。(四季の里HPより)



福島県福島市荒井字上鷲西1-1 TEL:024-593-0101



地蔵原
堰堤

渡河施設
時期によっては
対岸に
渡れます!

清流
「荒川」

INFRA TOUR / FUKUSHIMA
RIVER

工事現場の
内部へ
潜入!

おもしろ物語@工事現場

工事現場は、みんなが知らないクールで「おもしろい物語」でいっぱい!!

河川堤防、道路や橋梁、防波堤、ダムなど巨大建造物の工事情報を集めたポータルサイト。
普段なかなか近づくとことのできない進行中の建設現場の様子が、臨場感たっぷりに紹介されています。
ド迫力の写真やドローン映像、技術者の生の声も満載!
家にいながら、工事現場の奥の奥まで潜入する気分を味わってみては。

今しか見られない
“旬”な現場!



成瀬ダム堤体打設工事(第1期)

間近から見る大迫力!



国道45号気仙沼湾横断橋朝日地区上部工工事

巨大ケーソンで
海の安全を守る!



久慈港湾口地区防波堤(北堤)築造工事(その3)

「おもしろ物語@工事現場」はこちらから
<http://www.genba-story.com/>



または

検索サイトから

おもしろ物語 工事現場

検索

東北を 知る 訪ねる 伝える アプリ ガイド東北



東北をもっと奥深く楽しみたい人のためのスマホアプリ。

地域の魅力を
ジャンル別に網羅



由来や歴史、
データなど、
トリビアもたっぷり!



R元年度より、
スタンプラリー
機能が追加!



※スタンプラリーイメージです。
(表示スポットは一例です)

ここがオススメ

- 1 工事現場やダム、橋などの「社会資本」、震災の被害や復旧工事などの「災害関連」、一度は訪ねたい「観光」などの情報を、これ一つで網羅!
- 2 スポットごとに詳しい解説と写真付きで、知的な好奇心を刺激!
- 3 マップやキーワード、ジャンルなど便利な検索機能で情報が得やすい。
- 4 「スタンプラリー」機能で旅をより楽しく、お手軽に。

さまざまなコンテンツを掲載!



ダウンロードは
こちらから

App Store

Google Play


ガイド東北

検索



アプリ用
ダウンロード





長い道のその先へ。
地域をつなぎ
人をつなぐ**大動脈**

道路
ROAD

ここが**楽しい!** **道路**の魅力

- 山あいを抜け、川を渡る。東北の道路施設は、自然と一体となった美しい景観の宝庫。
- タイミングを逃すと二度と見ることができない、まさに”今が旬”な現場を見ておこう。
- 道路の現場は、土木技術や巨大な建設機械を体感する貴重なチャンス。





うまれる新たな可能性



一般国道45号(上北自動車道) 天間林道路

TENMABAYASHI DOURO

青森県 七戸町

青森県の主要都市である青森市と八戸市をつなぐ高規格道路、上北自動車道 (L=24km) の最後の事業区間。天間林道路 (L=8.3km) の完成で、青森～八戸間のルートが大きく変わります。移動時間の短縮や現道の交通混雑緩和に加え、高速道路の延伸による物流の効率化、速達性・定時性の向上による沿線地域の企業立地や雇用の増加など、更なる地域活性化が期待されます。



体験内容

「道路のつくり方」を
現場体験で学ぼう

体験型の現場見学で、工事説明を聞くことで、道路のつくり方への興味・理解が深まります。



実 6月～10月の平日 料 無料

時 10:00～15:00 人 10人～

見どころ

令和元年度より、軟弱地盤対策工事に本格的に着手しています。工事中にしか見ることのできないダイナミックな現場は一見の価値あり！



おすすめ! 周辺情報

道の駅「しちのへ」

特産品の長いもやにんにく加工品が人気です。リニューアルしたてのキレイなトイレもあり、移動中の休憩にもぴったりです。



青森県上北郡七戸町字荒熊内67-94 TEL:0176-62-5777

問い合わせ先

国土交通省 東北地方整備局 青森河川国道事務所 計画課

〒030-0822 青森県青森市中央3-20-38

●TEL:017-734-4529 ●FAX:017-722-2577

●E-mail:thr-aomori01@mlit.go.jp ●http://www.thr.mlit.go.jp/aomori/

アクセス

車 東北新幹線「七戸十和田駅」から12分程度

全長約5kmの
新区界トンネル

コンクリート
舗装機械



沿岸部と県都を結ぶ命の道



復興支援道路 宮古盛岡横断道路

MIYAKO MORIOKA OUDAN DOURO
岩手県 宮古市・盛岡市

宮古盛岡横断道路は、東日本大震災による沿岸部の被災地と内陸との連携を推進することで被災地の早期復興を支援する道路です。この道路は、平常時も含めた緊急輸送圏の拡大により安全・安心が確保され、横断軸の隘路箇所を解消し速達性が確保されます。また区界峠を貫く新区界トンネルは、北東北最長の道路トンネルになります。

体験内容



今しか見られない
道路の建設過程
普段立ち入ることのできない建設現場で、各種建設機械や、道路の建設過程を間近で体感できます。



実 平日 料 無料 ● 9:00~17:30 人 5人~

見どころ

全国でも有数の積雪寒冷地を通るトンネルや構造物の建設にまつわる工夫や苦労話を直接聞くことができます。



おすすめ! 周辺情報

道の駅「やまびこ館」

地元産品の販売のほか、レストランでの食事、広大な芝生広場で休むことができます。



岩手県宮古市川内8-2
TEL:0193-85-5011

問い合わせ先

国土交通省 東北地方整備局 岩手河川国道事務所 計画課
〒020-0066 岩手県盛岡市上田四丁目2-2
● TEL:019-624-3179 ● FAX:019-624-6315
● E-mail: thr-731iwate@milit.go.jp
● <http://www.thr.mlit.go.jp/iwate/genbakengaku/index.htm>

アクセス

車 JR盛岡駅から約60分

もっと先へ!復興の夢つなぐ道



復興道路 三陸沿岸道路

SANRIKU ENGAN DOURO

宮城県 仙台市・多賀城市・利府町・松島町・
東松島市・石巻市・登米市・南三陸町・気仙沼市

体験内容



**建設が進む横断橋の
大きさをリアルに体感**
今だけ!東北最大の斜張橋の
建設現場が間近で見学できま
す。この機会に橋の構造や造り
方について学んでみよう!



実 4月~2021年1月末まで 料 無料

時 10:00~16:00の1時間程度 人 10人程度

※現場状況に合わせて見学内容を調整させていただく場合がございます。

問い合わせ先

国土交通省 東北地方整備局 仙台河川国道事務所 計画課
〒982-8566 宮城県仙台市太白区あすと長町4丁目1-60

●TEL:022-304-1902 ●FAX:022-249-3772

●E-mail:thr-sendai01@mlit.go.jp

●http://www.thr.mlit.go.jp/sendai/oyakudachi/kengaku/index.html

アクセス

車 (仙台方面から)三陸自動車道「気仙沼IC」から約5分
(宮古方面から)国道45号気仙沼バイパス・(主)気仙沼陸前高田線交差点から
気仙沼市街方面へ約10分

宮城・岩手・青森の太平洋沿岸を結ぶ延長359kmの自動車専用道路で、東日本大震災からの早期復興に向けたリーディングプロジェクト。震災の教訓を生かし、災害時には「命の道」として機能を発揮できるように整備を行っています。現在は気仙沼湾を横断する陸上部の664mの「箱桁橋」と海上部680mの「斜張橋」で構成する橋長1,344mの橋梁を建設中。完成後に東北最大となる「斜張橋」では、建設状況をご覧ください。

見どころ

気仙沼湾に架かる区間は、主塔から斜めに張るケーブルで橋を支える「斜張橋」と呼ばれる橋梁形式。その美しい形状は気仙沼の復興のシンボルとしても期待されています。



おすすめ! 周辺情報

気仙沼市東日本大震災遺構・伝承館



被災した宮城県気仙沼向洋高校の校舎に伝承館を加えた施設。当時の状況を知ることができます。

宮城県気仙沼市波路上瀬向9-1
TEL:0226-28-9671



INTRA TOUR / MIYAGI
ROAD

県境を繋ぐ。活性化への道路ネットワーク



日本海沿岸東北自動車道 遊佐象潟道路

NIHONKAIENGAN TOHOKUJIDOSYADO
YUZAKISAKATA DOURO

秋田県 にかほ市

日本海沿岸東北自動車道の一部としての機能を担う自動車専用道路。秋田・山形県境を繋ぎ、ジオパークなどへのアクセス性向上による観光活性化、航空機産業などの物流効率化による産業の活性化、災害に強い道路ネットワークの確保等の効果が期待されています。

体験内容



**工事現場見学・
建設機械への乗車体験**
普段では見られない道路の出来ていく状況を見学することができます。また、時期によっては建設機械への乗車体験も可能です。



実 5月～11月の平日 料 無料

時 10:00～16:00 人 10人程度

※内容については、変更になる場合もありますので、事前にご確認ください。

見どころ

橋梁工事や道路改良工事など、新しく造られる道路の様子を見学できます。



おすすめ! 周辺情報

道の駅「象潟」

多くの文人が訪れた景勝地「象潟」。道の駅「象潟」は、松尾芭蕉が訪れたという蛸満寺、ジオパーク登録されている九十九島、獅子ヶ鼻湿原などを巡る、環鳥海山観光での拠点となっています。



秋田県にかほ市象潟町字大塩越73-1
TEL:0184-32-5588

問い合わせ先

国土交通省 東北地方整備局 秋田河川国道事務所 計画課
〒010-0951 秋田市山王一丁目10-29

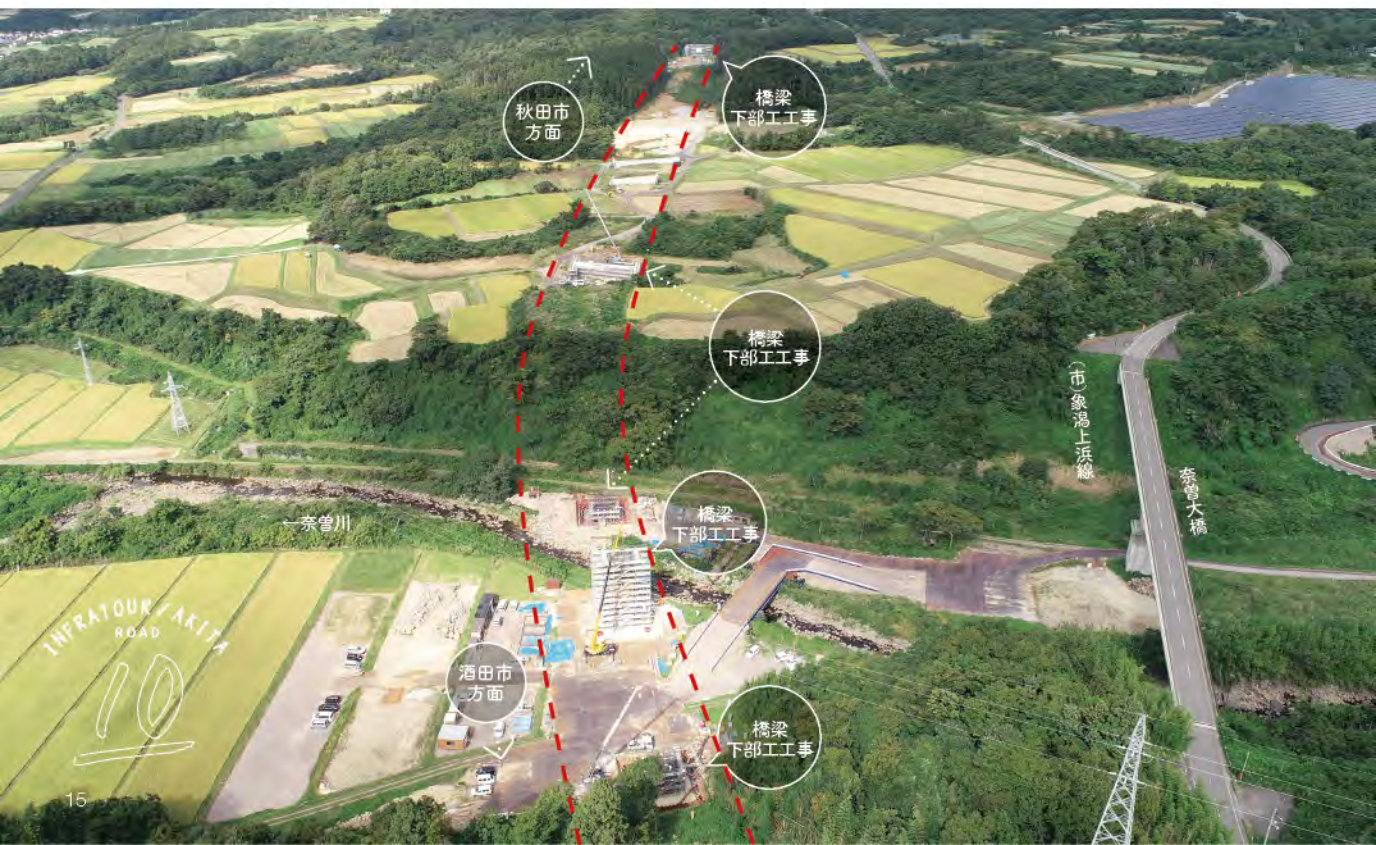
● TEL:018-864-2293 ● FAX:018-864-5136

● E-mail: thr-akita01@mlit.go.jp

● <http://www.thr.mlit.go.jp/akita/index.html>

アクセス

車 JR象潟駅から、車で10分程度





渋滞緩和、交通事故低減、物流機能強化と
高次医療施設へのアクセス向上



一般国道113号梨郷道路

RINGOU DOURO

山形県 長井市・南陽市

梨郷道路は長井市今泉を起点とし、南陽市竹原に至る延長7.2kmの自動車専用道路です。地域高規格道路「新潟山形南部連絡道路（延長約80km）」の一部として計画され、国道113号の適正な交通分担、物流機能強化、高次医療施設へのアクセス性向上を目的として整備しています。

体験内容



工事現場の見学

地盤改良工事や橋梁工事を間近で見学することが出来ます。道路の種類や橋の種類を学ぶこともできます。



実 4月～11月頃 料 無料 時 9:00～16:00 人 2人

見どころ

梨郷道路は盛土、地盤改良、橋梁設置など様々な種類の工事を実施しています。大きくて迫力ある建設機械を間近で見ることが出来ます。



おすすめ! 周辺情報

道の駅「いいで」

音楽からの町づくり・めざみの里

飯豊町は古くから山形と新潟を結ぶ越後街道があり、現在では日本海(新潟)と太平洋(仙台)を結ぶ国道113号の中間に位置し、霊峰飯豊山のふもとにある道の駅です。飯豊町のいろいろな情報を提供するとともに物産館も併設し地元の特産品を販売しています。



山形県西置賜郡飯豊町大字松原1898 TEL:0238-86-3939

問い合わせ先

国土交通省 東北地方整備局 山形河川国道事務所 計画課
〒990-9580 山形県山形市成沢西四丁目3-55

● TEL:023-688-8932 ● FAX:023-688-8393

● Email:thr-yamagata01@mlit.go.jp

● http://www.thr.mlit.go.jp/yamagata/index.html

アクセス

車 東北中央自動車道南陽高畠ICから10分程度

電車 フラワー鉄道長井線梨郷駅から車で5分程度

地域間の広域連携・交流を支える復興支援道路



復興支援道路 相馬福島道路

SOUMA FUKUSHIMA DOURO

福島県 伊達市・桑折町

体験内容



工事現場見学

普段立ち入ることのできない建設中の現場にて、工事を間近で見学できます。



● 土・日・祝及び年末年始を除く平日 ● 料 無料 ● 時 10:00~16:00
● 10人程度

問い合わせ先

国土交通省 東北地方整備局 福島河川国道事務所 計画課
〒960-8584 福島県福島市黒岩字榎平36番地
● TEL: 024-539-6132 ● FAX: 024-545-5470
● E-mail: fukushima@thr.mlit.go.jp
● http://www.thr.mlit.go.jp/fukushima/

アクセス

見学時期により現場見学可能箇所が変わります。
場所については、申込時に確認をお願いします。

相馬福島道路は、常磐自動車道と東北自動車道を結ぶ約45kmの高規格幹線道路です。本道路が整備されることにより、被災地と内陸部の連携が強化され、被災地の復興を支援することから、早期完成を目指して整備が進められています。

見どころ

橋梁工事や改良舗装工事、トンネル工事などの様々な工事現場を見学することができます。



おすすめ! 周辺情報

桑折宿(追分道標~桑折寺)

仙台藩伊達氏発祥の地として知られ、奥州街道・羽州街道の分岐点(追分)の宿場町として繁栄し、近代においては伊達郡役所を有する政治や蚕種生産の中心地として栄えてきました。半田銀山跡、旧伊達郡役所、追分、桑折寺等の地域資源が残されています。



旧伊達郡役所

旧伊達郡役所、奥州・羽州街道追分、無能寺、桑折寺
福島県伊達市桑折町字降屋12番地
TEL: 024-582-5507 (桑折町文化記念館)

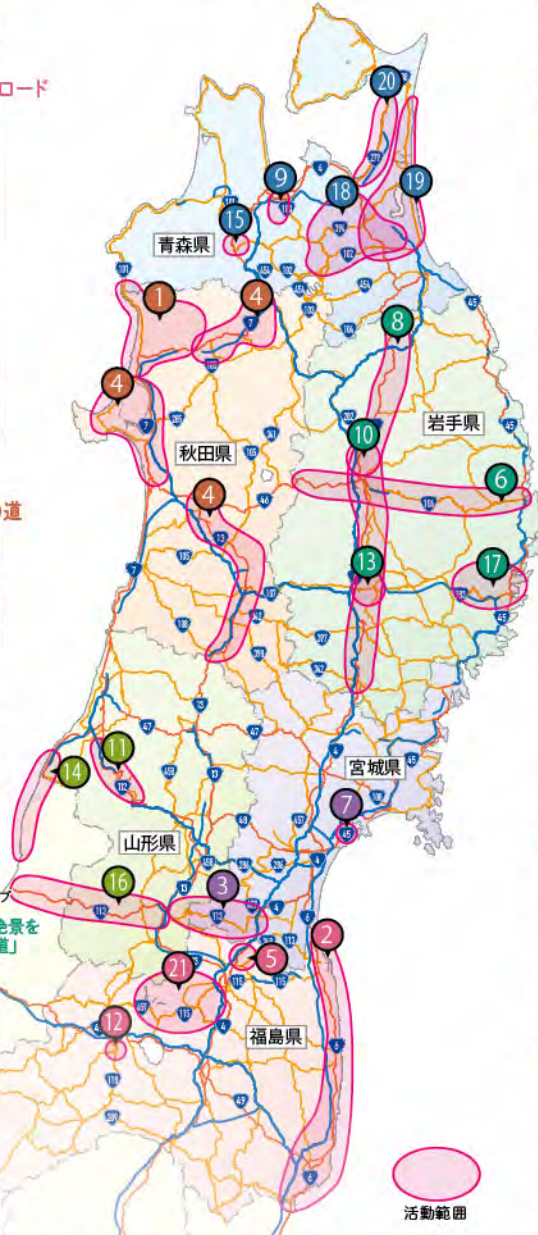


全21ルート! 東北の「日本風景街道」



日本風景街道とは?

住民、NPO、企業など地域が主体となって、行政と連携しながら、道を舞台に地域ならではの風景や自然、歴史、文化などの資源を活かした「美しい景観づくり」や「活力ある地域づくり」に取り組む、それが「日本風景街道」です。



1 のしろ白神の道



能代市中心部の黒松並木のしろ白神ネットワーク

2 ふくしま浜街道ハッピーロード



浜街道の港
ハッピーロードネット

3 みちのくおとぎ街道



白石城
国道113号観光推進協議会

4 菅江真澄と巡るあきたの道



羽州街道
秋田のみち・文化再発見の会

5 桑折宿まちなか街道



奥州・羽州街道通分
奥州・羽州街道「桑折宿」パートナーシップ

6 忘れられた道造りの歴史と絶景を「江戸の旅日記から感じる道」



盛岡市内「上の橋」風景
秋田岩手風景街道づくり協議会

7 鹽竈海道



屏風型モニュメント
鹽竈海道まちづくり研究会

8 奥州街道温故知新の道



岩手宮城県境の奥州街道
奥州街道ネットワーク

9 青森エントランスロード



中心市街地
青森エントランスロード 景観づくり推進会議

10 菓子の松街道



雄大な岩手山と牧草地
菓子の松街道パートナーシップ

11 出羽の古道 六十里越街道



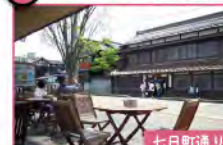
花ノ木
出羽の古道 六十里越街道会議

16 越後米沢街道・十三峠



黒澤峠の敷石道
越後米沢街道・十三峠交流会

12 城下町あいづ道草街道



七日町通り
城下町あいづ道草街道推進協議会

17 釜石「鉄のみち」



仙人峠
釜石鉄のみちネットワーク

18 十和田奥入瀬浪漫街道



十和田湖・奥入瀬溪流
十和田奥入瀬浪漫街道運営委員会

19 奥州街道と縄文のみち



二つ森貝塚史跡公園
奥州街道と縄文のみち運営委員会

13 広瀬川せせらぎ緑道



万世橋
広瀬川まちづくり倶楽部

14 日本海パークライン



あつみ温泉
湯波・あつみ温泉・菅川流れ観光開発協議会

20 黄花紅の東むつ湾ルート



八幡神社
黄花紅の東むつ湾ルート運営委員会

15 弘前まちなか散歩街道



街道からの岩木山の眺望
弘前市中心市街地活性化協議会

21 磐梯吾妻スカイ・レーク・ゴールドライン



つばくろ谷
磐梯吾妻観光推進協議会

詳しくはこちら ➡ http://www.thr.mlit.go.jp/road/sesaku/touhoku_fuukeikaidou/





流域の守りのかなめ。
地域に潤いをもたらす
巨大構造物

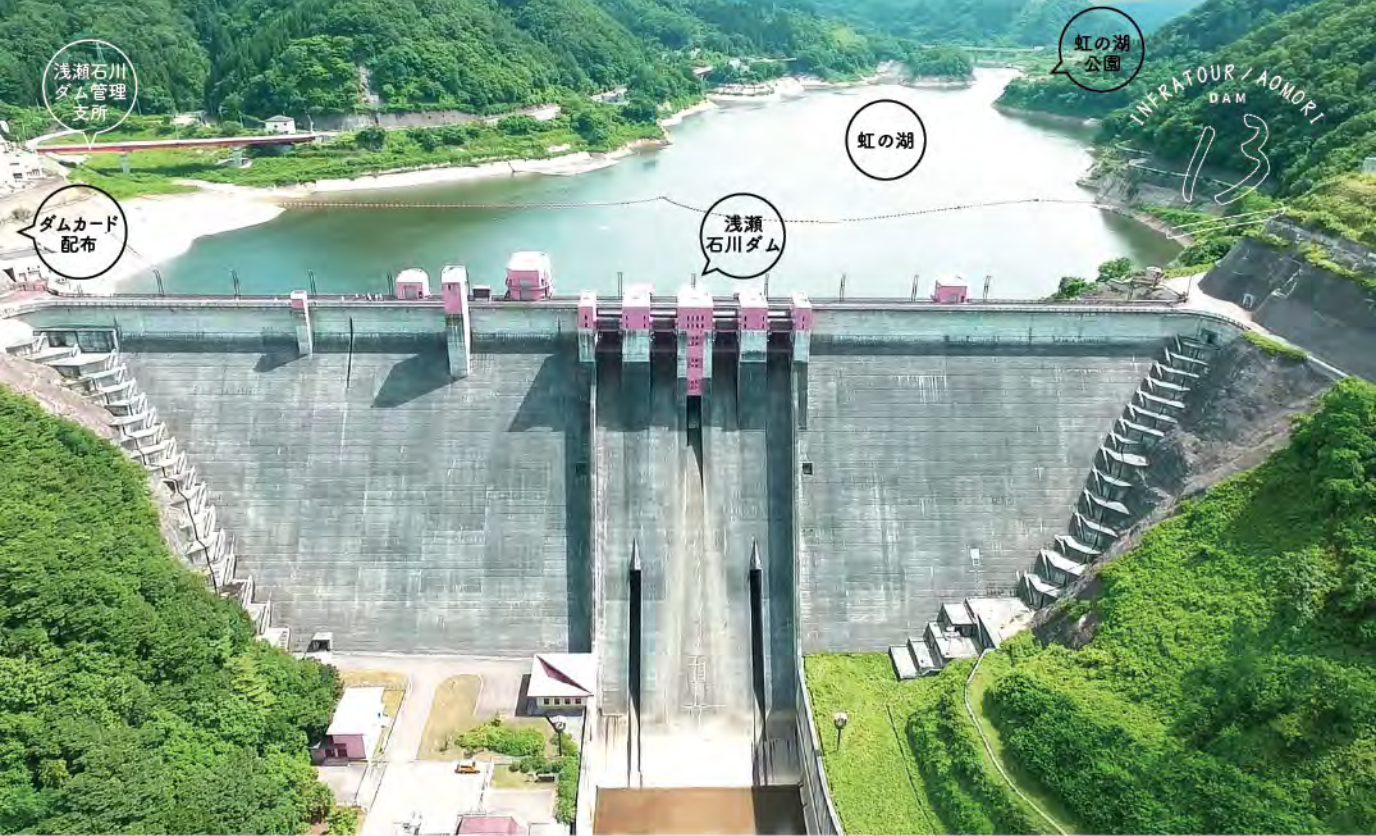
三春ダム



ここが楽しい！ ダムの魅力

- ダムの圧倒的な大きさと迫力を間近で体感しよう！
- 四季折々にイベントが開催。移ろう季節を感じながらダムの魅力を堪能しよう！
- ダムは構造や形状の種類が様々。知れば知るほど面白い！





楽しさいっぱい! 津軽平野の一大水源地



浅瀬石川ダム

ASEISHIGAWA DAM

青森県 黒石市

体験内容



見てみよう! 浅瀬石川ダム水族館!?

資料館内とダム堤体内を専門スタッフが丁寧にご案内します。資料館で3D立体映像などで楽しくダムの仕組みを学んじやおう! 大型水槽の中ではダム湖に生息する魚を飼育しているよ。



実 年未年始、12月~3月の土日祝を除く全日 料 無料 時 9:00~16:00

※見学をご希望の方は一週間程度前までにお申し込みください

日本初の多目的ダムとして建設された「沖浦ダム」の再開発ダムとして昭和46年に事業に着手し、18年の歳月をかけて昭和63年に完成した重力式コンクリートダム。ダム湖に隣接する『虹の湖公園ふれあい広場』では、レストハウスをはじめ、休憩所やバーベキュー広場、野草園、大型遊具やアスレチックフィールドなどがあり自然を満喫しながらレクリエーションを楽しむことができます。

見どころ

春夏秋冬、地域のイベントと連携し期間限定でライトアップを行っています。ダム下流“想い出の橋”からのライトアップは一見の価値あり!です。



おすすめ! 周辺情報

林檎といで湯とヤキソバの街

浅瀬石川ダムの位置する黒石市は四季折々、いろいろな表情をみせてくれます。インスタ映えスポットやグルメ情報などは是非チェックしてみてください。



問い合わせ先

国土交通省 東北地方整備局 岩木川ダム統合管理事務所 浅瀬石川ダム管理支所
〒036-0404 青森県黒石市大字板留字杉の沢2
●TEL:0172-54-8782 ●FAX:0172-54-8785
●E-mail:thr-iwakigawa01@mlit.go.jp ●http://www.thr.mlit.go.jp/iwakito/

アクセス

車 東北自動車道黒石ICから約15分

バス 弘南鉄道「黒石駅」から弘南バス「温川線(板留経由)」で約30分

一般社団法人 黒石観光協会

青森県黒石市緑町187 TEL:0172-52-3488



※コンバインダム:複数の形式を組み合わせたダム

大きなダム湖のコンバインダム*



御所ダム

GOSHO DAM

岩手県 盛岡市

体験内容



湖上をカヌーで ゆったり散策

御所湖広域公園艇庫では、カヌーの貸し出しを行っています。またカヌー教室も不定期で開催しています。



実 4月第2土曜日～10月第3日曜日 **料** 時 お問い合わせください
問 岩手県立御所湖広域公園艇庫 (TEL 019-689-2265) ※冬期閉館

問い合わせ先

国土交通省 東北地方整備局 北上川ダム統合管理事務所 管理第三課
〒020-0055 岩手県盛岡市繫字山根192-4
● TEL: 019-689-2216 ● FAX: 019-689-2271
● E-mail: thr-kitakato01@milit.go.jp
● http://www.thr.mlit.go.jp/kitakato/

アクセス

車 東北自動車道「盛岡IC」から約15分



(早石川園地)

奥羽山脈から流れ出す雫石川をせき止めて建設。北上川の5大ダムの1つで昭和56年に完成しました。洪水調節や発電の他、水道や農業用水など、さまざまな目的に使われています。盛岡市中心からわずか12kmと都市近郊でありながら、重力式コンクリート・フィル複合ダムとしては日本最大の湛水面積を誇ります。四季を通じて美しい景色を楽しめ、周囲には温泉施設、レジャー施設が多く建ち並び、県内を代表する観光スポットです。ダム湖周辺の雫石川園地は約150本のソメイヨシノ並木と岩手山麓のコントラストが美しい近年人気のお花見スポットです。

見どころ

毎年7月最終日曜日に開催される「つなぎ温泉御所湖まつり」に合わせ、ダム堤体ライトアップと特別見学会を行います。



おすすめ! 周辺情報

岩手盛岡つなぎ温泉

ダム湖を一望出来る絶景の温泉。天然の保湿成分「メタケイ酸」を含む化粧水のような、つなぎ温泉のお湯でスベスベのお肌に!!



つなぎ温泉観光協会
岩手県盛岡市繫字湯の館121-1
Tel. 019-689-2109

日本初！純国産アーチダム



鳴子ダム

NARUKO DAM

宮城県 大崎市



体験内容

鳴子ダムを 下から見上げてみよう

普段は立ち入りのできないダム直下からダム堤体を見学できます。



※ 4月下旬～11月頃(降雪時は不可) **料** 無料 **時** 平日9:00～16:00
人 5人程度 ※要事前予約(一週間前) ※但し、対応職員の都合により対応不可の場合もあり

問い合わせ先

国土交通省 東北地方整備局 鳴子ダム管理所
〒989-6806 宮城県大崎市鳴子温泉字岩淵2-8
●TEL:0229-82-2341 ●FAX:0229-83-3855
●E-mail:thr-naruko01@milit.go.jp
●http://www.thr.milit.go.jp/naruko/

アクセス

車 東北自動車道「古川IC」から約45分(約30km)
バス 鳴子温泉駅から約10分 大崎市営バス鬼首線「鳴子ダム前」下車
タクシー 陸羽東線「鳴子温泉駅」から約7分

昭和32年10月、初めての日本人のみの手で造られたアーチ式コンクリートダムです。北上川水系江合川にある鳴子ダムは、平成28年に土木学会から「選奨土木遺産」に認定されました。また世界農業遺産である米どころ「大崎耕土」に水を供給しています。洪水調節、かんがい用水、発電を担う多目的ダムです。

見どころ

春の5月2日～5日には水を満々と溢れた鳴子ダムの全面から水が溢れる「すだれ放流」が見られます。飾った鯉のぼりの影がおよく「鯉の滝のぼり」も必見。



おすすめ！周辺情報

鳴子温泉郷

源泉数400本・泉質9種類を誇る鳴子温泉郷は無料の足湯・手湯も多数有り、温泉三昧です。



宮城県大崎市鳴子温泉字湯元2-1
TEL:0229-82-2102 (鳴子温泉郷観光協会)





日本の新たな技術で建設中



成瀬ダム

NARUSE DAM

秋田県 雄勝郡東成瀬村

体験内容



大規模工事を 間近で見学

展望台や工事現場をガイド付きで見学できます。個人対象の「特別見学会」開催情報はウェブサイトでチェック。



実 4月下旬～11月上旬の平日 料 無料 時 9:00～16:00

人 10人程度以上

※国道342号が冬期通行止めとなる11月上旬～4月下旬は、ダム見学対応を休止しております。事務所主催の特別見学会等の情報は、事務所ウェブサイトで情報提供します。

問い合わせ先

国土交通省 東北地方整備局 成瀬ダム工事事務所
〒019-0801 秋田県雄勝郡東成瀬村田子内字宮田97-1
●TEL: 0182-23-8438 ●FAX: 0182-23-6369
●E-mail: thr-narusedam01@mlit.go.jp
●http://www.thr.mlit.go.jp/narusedam/

アクセス

車 E13湯沢横手道路「十文字IC」から国道342号を一関方面に向かい約1時間

成瀬ダム建設事業は秋田県が昭和58年度から実施計画調査に着手し、平成3年度に国直轄事業に編入され、平成9年度から建設事業を進めています。当初はロックフィルダムとして検討を進めましたが、現在は日本の新たな技術である「台形CSGダム」に型式を変更しています。これにより堤体施工期間を短く、自然環境への影響を少なくすることができます。堤高114.5mは台形CSGダムとして日本最大の大きさを誇ります。

見どころ

ダム本体建設工事が本格的に展開しています。普段なかなか目にすることがない大型重機が稼働し、日々姿が変わる現場を見られるのは今だけです。



おすすめ! 周辺情報

強酸性と強アルカリ性の温泉が楽しめる村

「須川温泉 栗駒山荘」、「やまゆり温泉 ホテルプラン」で2種類の源泉掛け流しの温泉を楽しめる村。



ホテルプラン: 秋田県雄勝郡東成瀬村椿川字柳沢39-7
TEL: 0182-47-3104
栗駒山荘: 秋田県雄勝郡東成瀬村椿川字仁郷山国有林(栗駒国定公園内) TEL: 0182-47-5111

人を魅了する伝説の湖「ながい百秋湖」



長井ダム

NAGAI DAM

山形県 長井市

体験内容



下流面から見上げる
長井ダムは圧巻!

自由見学では入れない監査廊
や下流面をガイド付きで見学
できます。融雪による越流の
時期は必見!



※ 4月下旬～11月下旬 料 無料 時 平日9:00～16:00

※ 10名以上で1週間前までに申込。

個人対象の「特別見学会」開催情報はホームページでチェック!

問い合わせ先

国土交通省 東北地方整備局 最上川ダム統合管理事務所 長井ダム管理支所
〒993-0000 山形県長井市平野字北脇ノ沢4164-9

● TEL:0238-88-5741 ● FAX:0238-88-5743

● E-mail: thr-mogami01@mlit.go.jp ● http://www.thr.mlit.go.jp/mogami/

アクセス

車 フラワー長井線長井駅から車で15分。長井駅から約9.4km

平成23年3月に竣工した長井ダムは、置賜野川流域の安全と地域の発展を支えるために建設されました。長井ダムのダム湖「ながい百秋湖」に広がる山々の景色は、四季折々の顔を見せてくれます。そして、「ながい百秋湖」を横断する竜神大橋の下には、55年の歴史に幕を閉じた管野ダムが鎮座しています。さらに、ダム湖上流には、卯の花姫伝説の舞台となった秘境の地、三淵渓谷が神秘的な世界へと誘います。

見どころ

長井ダムには、「ヤッホーポイント」があり、ダムに向かって叫ぶと、山びこが返ってきます。大自然の中で叫ぶ! とっても気持ちがいいですよ!



おすすめ! 周辺情報

ウォーターレジャー満喫!

「ながい百秋湖」を利用して季節ごとに水陸両用バス・屋形船が運航! ボートツーリングも好評です!



(一社)やまがたアルカディア観光局

山形県長井市東町2-50 道の駅川のみなと長井 内
TEL:0238-88-1831



祝瓶山
(いわいがめさん)

竜神大橋

ダムカード配布場所
(長井ダム管理支所)

ながい
百秋湖

長井ダム
堤体



輝くさくら湖に目を見張る



三春ダム

MIHARU DAM

福島県 田村郡三春町

体験内容



三春ダム堤体内見学

普段入ることのできない堤体内ではイルミネーションを楽しむほか、急な階段を昇る体験もできます。



実 年末年始を除く平日 料 無料 ● 9:00~16:00
人 5人程度

治水（洪水調節）、利水（水道・工業・かんがい用水）の働きを持つ多目的ダムとして平成10年に完成しました。郡山駅から車で25分というアクセスの良さや、全国に先駆けた「地域に開かれたダム」として周辺施設を一般開放することにより、たくさんの方の憩いの場となっています。資料館内にはカフェがあるので、コーヒーを片手に貯水池「さくら湖」をゆっくり眺めてみるのもおすすめです。

見どころ

三春町はかつて城下町として栄えました。ダムはお城をイメージしたデザインで造られており、ライトアップも引き立ちます。



おすすめ! 周辺情報

日本三大桜のひとつ、三春滝桜

見ごろは4月中旬。開花時期に合わせた臨時バス「滝桜号」は、ダム天端の上を特別運行します。

国指定天然記念物「三春滝桜」
福島県田村郡三春町大字滝字
桜久保296番地

TEL:0247-62-3960 (三春町産業課 商工観光グループ)



問い合わせ先

国土交通省 東北地方整備局 三春ダム管理所
〒963-7732 福島県田村郡三春町大字西方字中ノ内403-4
● TEL:0247-62-3145 ● FAX:0247-62-3170
● E-mail: thr-miharu01@milit.go.jp ● http://www.thr.mlit.go.jp/miharu/

アクセス

車 磐越自動車道「郡山東IC」から約15分
JR東北新幹線「郡山駅」から約25分

ぜ～んぶ
欲しい!

ダムを巡って 東北の「ダムカード」 集めよう!

ダムカードは、ダムをより詳しく知ることのできるカード。表面にはダムの写真、裏面には型式や目的、貯水池の容量、建設技術などの情報のほか、マニア好みのトリビアも満載。全部集めて「ダム図鑑」を作ろう!

青森県



津軽ダム



浅瀬石川ダム

秋田県



森吉山ダム



玉川ダム



玉川酸性水中和施設



鍾畑ダム利水放流設備



成瀬ダム



鳥海ダム

岩手県



四十四田ダム



御所ダム



湯田ダム



湯田貯砂ダム



田瀬ダム



胆沢ダム

冬場に積もった雪解け水によりダム湖貯水位が上昇するため、水位維持のため5月上旬頃までダムから放流を行います。さくらの開花と、ダム放流が同時に見られる時期となっていて、その迫力ある放水と美しい桜の景色は見過ごえありません!

山形県



月山ダム



寒河江ダム



長井ダム



白川ダム

宮城県



簡砂子ダム・漆沢ダム



鳴子ダム



釜房ダム



七ヶ宿ダム

福島県



摺上川ダム



三春ダム

ここに挙げているのは国土交通省が管理・建設中のダムです。このほか県などが管理するダムでもカードを配布するところがあります。詳しくはこちら➡ <http://www.mlit.go.jp/river/kankyoo/campaign/shunnkan/damcard82.html>



我が国の物流を支える
重要な拠点「**みなと**」
現場は未来の担い手たちの
学びの場にも

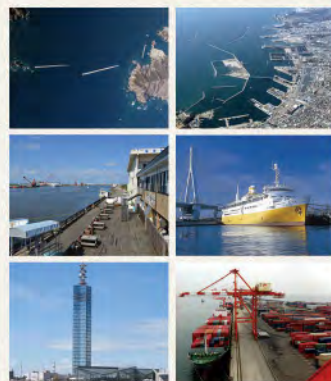


酒田港



ここが楽しい! 港湾の魅力

- 「みなと」を深く知るチャンス。ターミナル、防波堤などの役割を学んでみよう!
- のんびり過ごすもよし、アクティブに過ごすもよし。楽しみ方は色々。
- 説明を聞きながら船で沖から見学できることも。海から圧倒的なスケール感を堪能しよう。





多彩な顔を持つみなと



八戸港

HACHINOHE KO

青森県 八戸市

体験内容



港にある施設の役割を船の上から学ぼう！

港湾業務艇に乗船し、職員からの説明付きで八戸港を見学します。普段は近くで見ることのできない防波堤や防波堤工事の様子などを間近で見学できます。



実 平日 料 無料 人 5人 時 9:00~16:00(12:00~13:00を除く)

※乗船人数は最大12人。

※申し込みは予定日の1ヶ月前までにご連絡ください。

見どころ

ポートアイランドにある二つの大きな建物は、LNGを貯蔵する巨大タンクです。直径80m、高さ50mのタンクを海上から間近で見るその光景は大迫力！



おすすめ！周辺情報

館鼻岸壁の朝市(みなとオアシス八戸)

3月~12月の毎週日曜日の早朝から開催される朝市です。300店以上の店が立ち並び、県内外から集まった1万人以上のお客さんと賑わう八戸の観光スポットです。



八戸漁港館鼻地区岸壁
青森県八戸市新湊3丁目

問い合わせ先

国土交通省 東北地方整備局 八戸港湾・空港整備事務所
〒031-0071 青森県八戸市沼館4丁目3番19号
●TEL:0178-22-9397 ●FAX:0178-24-9063

アクセス

車 JR本八戸駅から約10分

歴史ある天然の良港



宮古港

MIYAKO KO

岩手県 宮古市

体験内容



宮古港 見学会

港湾業務艇に乗船し、普段は近くで見ることができない防波堤などの港湾施設や海の工事を見学できます。間近で見学できる貴重な機会をお見逃しなく！



実 随時 **料** 無料 **時** 平日9:00~16:00 (所要時間40分~1時間程度)
人 原則5人以上12人までの団体・グループ


問い合わせ先

国土交通省 東北地方整備局 釜石港湾事務所
〒026-0011 岩手県釜石市港町2-7-27
●TEL:0193-22-9118 ●FAX:0193-22-4651
●E-mail:pa.thr-i-kamaishi@mlit.go.jp
●http://www.pa.thr.mlit.go.jp/kamaishi/

アクセス

※集合場所については、お申し込みの際にお伝えします。

見どころ



宮古港の周辺には過去に宮古港で行われた「宮古港海戦」関係の解説碑や、記念碑などがあります。この海戦には、新撰組の土方歳三も参戦していたとされています。

おすすめ! 周辺情報

道の駅・みなとオアシスみやこ「シートピアなあと」

道の駅・みなとオアシスみやこ「シートピアなあと」では、月に一度のペースで体験学習を開催しています。夏休み・冬休みには、小学生向けの工作教室も開催しています。



シートピアなあと

岩手県宮古市臨港通1-20 TEL:0193-71-3100

INFRATOUR / IWATE

PORT

20

太平洋



世界とつながるダイナミックな港空間



仙台塩釜港(仙台港区)

SENDAI SHIOGAMA KO
宮城県 仙台市・多賀城市・七ヶ浜町

仙台塩釜港(仙台港区)は、戦後の高度経済成長期に工業開発を目的として造られた掘り込み港湾です。1971年に開港し、2021年に開港50周年を迎えます。普段は多くの貨物船が往来し、コンテナ貨物や自動車などさまざまな貨物が積み下ろしされています。外国の大きな貨物船が大海原をすべるように行き来する風景は、多くの人を惹きつけます。今後も東北の発展を牽引する東北唯一の国際拠点港湾としての役割を果たしていきます。

体験内容



普段は入れない
仙台港を探検しよう
新しく就航したフェリーの船内や
ガントリークレーンのコンテナ荷
役作業の見学ができます。

- 随時(1ヵ月前までに申し込み)
- 無料 ● 特になし(但し、団体で)
- 平日9:30~16:00

※フェリー船内見学は例年7月下旬に開催する「夏休み!仙台港みなと探検隊!」で実施。 集合場所については、お申し込みの際にお伝えします。



見どころ



仙台港中央公園の展望台からは、仙台港が一望。たくさんの貨物が積み下ろしされる様子は、他では見られない光景です。公園には釣りの出来る広場もあり、家族でも楽しめます。

おすすめ! 周辺情報

みなとオアシス仙台港

多彩な施設を有するみなとの
観光拠点!
多種多様な13施設!



仙台港周辺地域賑わい
創出コンソーシアム
● 仙台東部道路

「仙台港北IC」から約5分 「仙台港IC」から車で約6分
TEL:022-211-3414

問い合わせ先

国土交通省 東北地方整備局 塩釜港湾・空港整備事務所
〒985-0843 宮城県多賀城市明月1-4-6
● TEL:022-362-9512 ● FAX:022-367-1259
● Email:pa.thr-l-shiogama@mlit.go.jp
● http://www.pa.thr.mlit.go.jp/shiogama/

アクセス

車 仙台東部道路「仙台港IC」から約10分

クルーズと新エネルギーの港



秋田港

AKITA KO

秋田県 秋田市

体験内容

港湾業務艇「あきかぜ」に 乗船し港内見学



港の利用状況や役割、港湾工事の様子を防波堤や船に乗り、海上から見学できます。また、クルーズ船寄港時には海上からクルーズ船を見ることができるともかもしれません！

実 4月～10月 料 無料

時 平日8:30～17:15(12:00～13:00を除く)

※最小案内人数は「特になし」ですが、1回の最大乗船人数は「大人12人」となりますので、希望人数を越える場合は、視察希望日の約1ヶ月前にご連絡ください。



問い合わせ先

国土交通省 東北地方整備局 秋田港湾事務所 企画調整課

〒011-0945 秋田県秋田市土崎港西1-1-49

●TEL:018-847-2513 ●FAX:018-880-1021

●E-mail:pa.thr-l-akita@mlit.go.jp

●http://www.pa.thr.mlit.go.jp/akita/

アクセス

車 秋田駅より約20分 秋田自動車道「秋田北IC」より約15分

電車 JR土崎駅から徒歩で約30分

秋田港は県内最大河川である雄物川の河口部に発達した港であり、現在は港内静穏確保を目的として整備中の第二南防波堤、県内のクルーズ振興の拠点となる東北初のクルーズターミナル、戦後流砂から港を守った軍艦防波堤跡地などを見ることが出来ます。また港内において洋上風力発電事業が計画されており、飯島地区の岸壁を洋上風車建設の拠点とするため、地盤改良工事を行っています。

見どころ



2019年には東北で初めて「クイーン・エリザベス」が寄港するなど、世界的な豪華客船が訪れることも多い秋田港。秋田県のウェブサイトなどで情報をチェックして見に行ってみては。

おすすめ! 周辺情報

地上100mから秋田港を一望

6272枚の強化ガラスに覆われた、全高143.6mのタワーです。地上100mの展望室からは、秋田市内・男鹿半島・鳥海山など、雄大な景色を眺めることができます。展望無料。



秋田市ポートタワー「セリオン」

秋田県秋田市土崎港西1-9-1 TEL:018-857-3381





豪商が闊歩した歴史ある港



酒田港

SAKATA KO
山形県 酒田市

体験内容



船に揺られ
海から港を見てみよう
港湾業務艇「みずほ」に乗船して、港湾施設や工事の様子を海上から見学することができます。



実 3月～12月 料 無料

時 平日9:00～16:00

※港湾業務艇での乗船見学は4月～10月となります。乗船人数は最大22人で、見学人数によっては2班に分かれる等の対応を行います。

見どころ

酒田北港緑地展望台は灯台を兼ね備えた全国でも珍しい施設。酒田港を一望し、コンテナクレーンが稼働する様子や寄港する客船などを眺めることができます。



おすすめ! 周辺情報

酒田海洋センター(みなとの博物館)

湊町・酒田を紹介する施設。酒田港の歴史や港の役割等も分かりやすく解説します。



酒田市船場町2-5-15
TEL 0234-26-5642

問い合わせ先

国土交通省 東北地方整備局 酒田港湾事務所 企画調整課
〒998-0061 山形県酒田市光ヶ丘5-20-17

● TEL:0234-33-6314 ● FAX:0234-35-2141

● Email:pa.thr-l-sakata@milit.go.jp

● http://www.pa.thr.mlit.go.jp/sakata/

アクセス

車 JR酒田駅から約15分



復旧から復興へ、生まれ変わるエネルギー港湾



相馬港

SOMA KO

福島県 相馬市・新地町

体験内容



港湾業務艇による 港内見学

港湾業務艇「おきかぜ」に乗船し、復旧の完了した沖防波堤や企業進出の進む相馬港の様子を見学することができます。



実 随時 **料** 無料 **人** 5人程度 **時** 平日9:00~16:00(1時間程度)
見学希望の1ヶ月前(13人以上の場合は6週間前)までに申込をお願いします。また、12歳以下は保護者の同伴が必要です。

問い合わせ先

国土交通省 東北地方整備局 小名浜港湾事務所 相馬港出張所
〒976-0042 福島県相馬市中村字塚ノ町65-16
●TEL:0244-37-8511 ●FAX:0244-35-6722
●E-mail:pa.thr-i-onahama@milit.go.jp
●http://www.pa.thr.mlit.go.jp/onahama/

国土交通省 東北地方整備局 小名浜港湾事務所
〒971-8101 福島県いわき市小名浜字栄町65
●TEL:0246-53-7100 ●FAX:0246-53-2939

アクセス

車 常磐自動車道「相馬IC」から約20分

古くは北湊または原釜港と呼ばれ、江戸時代には藩祖米や塩の積出港として繁栄してきた相馬港。昭和49年に「重要港湾」に指定、昭和56年には全国初のエネルギー港湾としての指定を受け、相馬地域総合開発とあわせた整備が進められてきました。東日本大震災により沖防波堤をはじめ多くの施設・設備に大きな被害を受けましたが、平成30年3月に復旧事業が完了し、LNG基地が操業を開始するなど、東日本のエネルギーを支える輸入拠点として成長を続けています。

見どころ

天気が良ければ沖防波堤に上陸し、防波堤の外側と内側での波の違いを体感することができます。



おすすめ! 周辺情報

新地町海釣り公園

「釣り文化振興モデル港」に指定されている5号埠頭「新地町海釣り公園」では、家族連れから本格的な釣りファンまで、安全で気軽に釣りを楽しむことができます。



福島県相馬郡新地町今泉(相馬港5号埠頭)
TEL:0244-62-5559(新地町海釣り公園 管理棟)

港まるごと
とことん
遊ぼう!

東北の「みなとオアシス」

「みなとオアシス」は「みなと」を核としたまちづくり。東北には18カ所あります。イベントや休憩、飲食、ショッピングを通して地域住民や観光客、クルーズ旅客が交流できる場を提供。地域情報の提供や災害時の支援も行われます。

1 青森県青森市 あおもり

ご当地グルメの宝庫!
八甲田丸とねぶた祭り



アクセス

- JR青森駅から徒歩約1分
- 東北自動車道 青森中央ICから車で約15分

※ねぶたの家ワ・ラッセ → 祭本番に出陣した大型ねぶたは大迫力。ねぶたの魅力を1年を通して体感できる。

【問い合わせ先】
青森ウォーターフロント活性化協議会
TEL:017-723-7211

構成施設

- 八甲田丸
- 青森港旅客船ターミナルビル
- 青森緑地
- 青森県観光物産館アスパム
- A-FACTORY
- ねぶたの家ワ・ラッセ
- 青い海公園
- あおもり北のまほろば歴史館
- 新中央埠頭
- 青森駅前ビーチ
- 津軽海峡フェリーターミナル
- 青森港フェリーターミナル

2 青森県大間町 大間

【問い合わせ先】
大間町 生活整備課
TEL:0175-37-2111

3 青森県むつ市 おおみなと

【問い合わせ先】
むつ市 観光戦略課
TEL:0175-22-1111

4 青森県八戸市 八戸

【問い合わせ先】
みなとオアシス八戸運営協議会
TEL:0178-35-4415

5 青森県十和田市 十和田湖

【問い合わせ先】
十和田観光交流センター
「ぶらっと」
TEL:0176-75-1531

6 岩手県久慈市 もぐらんぴあ

【問い合わせ先】
久慈市 企業立地港湾課
TEL:0194-52-2111

7 岩手県宮古市 みやこ

【問い合わせ先】
宮古市 港湾振興課
TEL:0193-62-2111

18 岩手県釜石市 釜石

【問い合わせ先】
釜石市 商業観光課
TEL:0193-22-2111

鉄とラグビーと
復興の魚のまち



構成施設

- 釜石魚河岸にぎわい館「魚海岸テラス」

アクセス

- 三陸鉄道リアス線「釜石駅」から徒歩25分
- 岩手県交通バス停「東前」から徒歩3分
- 三陸自動車道「釜石中央」ICから10分

※釜石魚河岸にぎわい館「魚河岸テラス」→ 釜石湾の景色を一望しながら地元食材を使った食事が楽しめるほか、キッチンスタジオや、物販スペースも兼ね備えた情報発信・交流施設。

17 岩手県大船渡市 おおふなと

【問い合わせ先】
みなとオアシスおおふなと運営協議会
TEL:0192-27-3111

8 宮城県塩竈市 マリンゲート塩釜

日本三景松島・瀨戸諸島の玄関口
イベントも多彩!



【問い合わせ先】
塩釜港開発株式会社
TEL:022-361-1500

構成施設

- 旅客ターミナル「マリンゲート塩釜」

アクセス

- 仙台市街から車で約30分
 - JR仙台駅から本塩釜駅まで約28分→徒歩約10分
- ※旅客ターミナル「マリンゲート塩釜」→ 塩釜と松島を結ぶ観光遊覧船や塩釜の離島である瀨戸諸島を結ぶ市営汽船の発着所。日本三景松島の海の玄関口。

9 宮城県仙台市 仙台港

【問い合わせ先】
宮城県 公営事業課
TEL:022-211-3414

10 秋田県男鹿市 おが

三方が海に開けた男鹿
海・山・食に花火も!



※男鹿市複合観光施設「オガレ」→ 漁師直送の鮮度こだわった魚介や地元農家が丹精込めて育てた農作物、男鹿の魅力が詰まった加工品など、地元ならではの掘り出し物がおすすめ。

【問い合わせ先】
男鹿市 男鹿まるごと売込課
TEL:0185-24-9143

構成施設

- 男鹿市複合観光施設「オガレ」
- 男鹿マリナー
- 船川港金川多目的広場
- 男鹿市商工会館
- 男鹿市民ふれあいプラザ

アクセス

- 秋田市から車で約50分
- JR男鹿駅から徒歩約5分

11 秋田県秋田市 あきた港

【問い合わせ先】
秋田市 観光振興課
TEL:018-888-5602

12 秋田県由利本荘市 ほんじょう

【問い合わせ先】
由利本荘市 建設管理課
TEL:0184-24-6365

13 山形県酒田市 酒田

【問い合わせ先】
酒田市 商工港湾課
TEL:0234-22-5111

14 山形県鶴岡市 加茂

世界一のクラゲ水族館
魚や貝と遊べるビーチも



- JR鶴岡駅からバスで加茂水族館まで約30分
- 山形自動車道鶴岡ICから車で約15分

※鶴岡市立加茂水族館 → 世界一のクラゲ水族館。「クラネタリウム」では、常時50種類以上のクラゲを見ることができ、展示種類数としては世界一。

構成施設

- 鶴岡市立加茂水族館
- 加茂レインボービーチ
- 加茂緑地

アクセス

- JR鶴岡駅からバスで加茂水族館まで約30分
- 山形自動車道鶴岡ICから車で約15分

※鶴岡市立加茂水族館 → 世界一のクラゲ水族館。「クラネタリウム」では、常時50種類以上のクラゲを見ることができ、展示種類数としては世界一。

15 山形県鶴岡市 鼠ヶ関

【問い合わせ先】
鶴岡市 温海庁舎 産業建設課
TEL:0235-43-4618

16 福島県いわき市 いわき小名浜

人気のアクアマリン
ふくしま!
新鮮魚介類も豊富



【問い合わせ先】
いわき市 工業・港湾課
TEL:0246-22-1162

構成施設

- いわき・ら・ら・ミュウ
- 「環境水族館」
- アクアマリンふくしま
- 小名浜港1・2号ふ頭広場(アクアマリンパーク)
- 交流館(小名浜さんかく倉庫)
- いわきサンマリナー

アクセス

- 常磐自動車道 いわき湯本ICから車で約20分
 - JRいわき駅前からバスで支所入口まで約30分→徒歩約7分
- ※いわき・ら・ら・ミュウ → 「いわき」の物産、観光情報のすべてがギッシリつまっています。いわきのいいものぜんぶがあるがキャッチフレーズ。



詳しくはこちら →
<http://www.pa.thr.mlit.go.jp/kakyoin/minato-oasis/>



東北の自然と文化が 体感できる憩いの空間



ここが楽しい! 公園の魅力

- 花と緑がいっぱい。爽やかな風が吹き抜け、身も心も癒やされること間違いなし。
- 東北らしい地域の風土や風習、歴史を学べる施設も。
- 動物とのふれあい、農業体験、キャンプ等々、楽しみ方は千差万別!





蔵王

彩のひろば

楽しさいっぱい、花いっぱい



国営みちのく杜の湖畔公園

KOKUEI MICHINOKU MORI NO KOHAN KOUEN
宮城県 川崎町

蔵王連峰を望む釜房湖のほとりに、広大な敷地と豊かな自然を生かして設置された、東北で唯一の国営公園。四季折々の花々や緑が美しく、市民の憩いの場として親しまれています。のんびりお弁当を広げる家族連れや、体を動かして遊ぶ子供たちの歓声で、一年を通じて賑わいます。東北の古民家巡りやクラフト体験、農作業体験など様々な体験プログラムが用意され、子供から大人まで楽しめます。

体験内容



**囲炉裏を囲んで
民話を聞こう**
本物の古民家を移築した「ふるさと村」で、方言による民話や昔話を聞くことができます。



※ 毎週土・日・祝日(12月～2月を除く) 料 無料 時 11:00～15:00

問い合わせ先

みちのく公園管理センター
〒989-1505 宮城県柴田郡川崎町大字小野字二本松53-9
● TEL:0224-84-5991 ● FAX:0224-84-5992
● <https://michinoku-park.info/>
● Twitter <https://twitter.com/michinokupark>
● Facebook <https://www.facebook.com/michinoku.park/>
● Instagram <https://www.instagram.com/michinokupark/>

アクセス

車 仙台駅、山形駅から国道286号経由で約50分、山形自動車道宮城川崎ICから約10分
バス 仙台駅から秋保温泉経由で約70分、仙台空港から秋保温泉経由で約70分

見どころ

四季折々の花々を楽しめる「彩りのひろば」や東北の古民家を集めた「ふるさと村」、大型遊具がある「わらすこ広場」、パークゴルフ場にオートキャンプ場。ほかにも楽しみ盛りだくさん。





「国営みちのく杜の湖畔公園」で 東北の自然と文化を体験しよう!

豊かな自然と彩りあふれるお花畑、大型遊具や東北各地の古民家。イベントも多彩!

さまざまな楽しみ方ができるみちのく公園は、一日では遊びきれない!

東北自動車道、山形自動車道からのアクセスも良く、秋保温泉にもほど近いので、年間を通して多くの来園者をお迎えしています。

かまくらまつり



ロックフェスティバル



初夏のポピー



2020年 イベントカレンダー

みちのく公園では、年間を通して自然と触れ合うイベントを開催。家族や友人同士で楽しめます。

花のフェスティバル2020

2020年4月11日(土)～2020年5月6日(祝)

初夏の花祭り

2020年5月30日(土)～2020年6月21日(日)

サマーフェスティバル

2020年7月18日(土)～2020年8月23日(日)

オータムフェスティバル

2020年9月12日(土)～2020年11月3日(火)

新春ふるさとまつり

2021年1月9日(土)～2021年1月11日(祝)

かまくらまつり

2021年1月29日(金)～2021年2月14日(日)

クリスマスローズまつり

2021年3月20日(祝)～2021年3月28日(日)

※開催期間は、変更する場合があります。
HP等で確認願います。

遊び方は自由自在!

季節の花を楽しむ

- 大花壇で噴水と花の競演に感動!(彩のひろば)
- スイレンの池でつるぎのひととき(夏期)
- 絶景を撮ろう! 麗王淫峰をバックに初夏はポピー、夏から秋にはコスモス(お花畑)
- 落ち着いた雰囲気大人の散策を(花木園)
- 素朴な里山の風景ときれいな野の花に会いに行く(里山地区)

- テニス、ソフトテニス、フットサル、バスケットボールもできる!(多目的コート)
- マラソン大会やトレイルランの大会も!

外で食べる・泊まる

- オートキャンプ、テント、コテージでアウトドア体験(エコキャンプみちのく)
- 気軽に芋煮やバーベキュー!(いも煮会ひろば)

手作りする

- こんにゃく作り体験(ふるさと村/本荘由利の家)
- そば打ち体験(ふるさと村/本荘由利の家)
- 親子で楽しむクラフト体験(手作り倶楽部)
- 木の実や小枝、葉っぱで工作!(自然共生園)
- ミニミニツリーハウスを作ろう(小野分校)

動物や自然と触れ合う

- 森のドッグラン(風の草原)
- ヤギ・ヒツジふれあい体験(自然共生園)
- 東北の自然を守ろう(みちのく花野再生塾)
- 親子で季節の自然を学び楽しもう(自然を感じ楽しむ会)

みちのくを学ぶ

- 古民家で東北の暮らしと文化を体験!(ふるさと村)
- 炉端を囲んで民話を聴こう(みちのく民話館)
- 観察会やクラフト作り体験、親子で自然に親しもう(自然を感じ楽しむ会)
- 里山を歩いて自然を知ろう(森の観察会)
- 東北の自然や農業を学ぼう(みちのく自然共生園)

からだを動かす

- ジャンピングドーナツや足こぎカートで遊ぼう(わらすこひろば)
- 水辺でスイスイ! ボート遊び(湖畔のひろば)
- 昔遊びに親しもう(昔遊び体験)
- 競技にチャレンジ!(宮城ディスクゴルフマンスリー大会・パークゴルフ月例大会)
- 広い草原で思いっきり遊ぼう!(風の草原)

ツリーイング



コキアカリ



イベントについて詳しくはホームページをご覧ください → <https://www.michinoku-park.info>



「高田松原津波復興祈念公園」が一部開園

東日本大震災による犠牲者への追悼と鎮魂、震災の記憶と教訓の後世への伝承とともに、国内外に向けた復興に対する強い意志の発信のため、国、岩手県、陸前高田市の連携のもと、復興の象徴となる「高田松原津波復興祈念公園」を整備しております。令和元年9月「海を望む場」等の一部施設が利用開始となり、すでに多くの方々に訪れていただいております。

公園内では震災遺構「奇跡の一本松」もご覧になれるほか、道の駅「高田松原」・「東日本大震災津波伝承館」も営業をしています。



奇跡の一本松

詳しくは、高田松原津波復興祈念公園国営追悼・祈念施設公式Twitterへ → https://twitter.com/takata_park



全163か所! 東北「道の駅」マップ

ドライブに欠かせない「道の駅」。休憩スポットとしてだけでなく、その土地ならではのショッピングや飲食を楽しんだり、思いっきり体を動かしてリフレッシュしたりと、活用のしかたは自由自在。東北の「道の駅」の一例を紹介します。

秋田県 横手市 十文字

昔から交通の要衝と呼ばれている十文字町の国道13号沿いにある道の駅。季節ごとの地元野菜、果物、いぶりがっことなどの加工品の品揃えの豊富さが魅力です。春はワラビやシドケやごこみなど珍しい山菜が大量に並び、6月には甘くてジューシーな大粒のさくらんぼをお手軽価格で購入することができます。また、奥にある地酒やお土産のコーナーも充実。24時間使用可能な交流・休憩ホールでは、様々なイベントが開催されています。

路線名/国道13号
所在地/秋田県横手市十文字町字海道下21-4
TEL/0182-23-9320

宮城県 角田市 かくた

2019年4月にオープン。体育館、陸上競技場、野球場や温水プールなど、県南唯一の規模を誇るスポーツ施設「かくたスポーツビレッジ」に隣接。憩いの場としての機能はもちろんのこと、「スポーツ×道の駅」という新しいテーマで、訪れる方々の元気と健康づくりをサポートします。施設内にある宮城蔵王のたまご専門店「たまご舎」では「蔵王のたまごぶりん」をはじめ、各種たまごスイーツを販売しており、道の駅かくた限定の「かくたロケットソフト」も大人気。他にも薪で焼き上げる本格ピザを楽しめるレストランも。

路線名/県道272号角田山下線
所在地/宮城県角田市枝野字北島81-1
TEL/0224-61-2850

山形県 小国町 白い森おぐに

町を象徴するぶなの幹と雪のイメージから「白い森」と呼ばれている小国町。新潟県境近くの豪雪地帯の道の駅です。スキー場と一体になっており、冬期は気軽にスキーが楽しめる「道の駅」として、また春・夏・秋、を通してのんびりと休める茶屋として活用できます。地元産の山の幸がいっぱいで、山菜を使った料理が供され、自分でおかずをセレクトする「お好み定食」が人気。

路線名/国道113号
所在地/山形県西置賜郡小国町大字小国小坂町616-1
TEL/0238-62-3719

青森県 横浜町 よこはま

国道279号沿いにあり、むつ湾に面し、国定公園下北半島の玄関口に位置する「道の駅」横浜町は菜の花の作付け日本一(150ha)を誇り、5月には大勢の観光客が訪れます。ホタテとナマコをモチーフにデザインされた特徴ある建物は、注目度も高く、ドライバーの休憩スポットとして賑わいをみせています。名物は菜の花が有名な横浜町らしく、「菜の花」ドーナツ・シフォンケーキもち等。

路線名/国道279号
所在地/青森県上北郡横浜町字林ノ脇79-12
TEL/0175-78-6687

岩手県 陸前高田市 高田松原

東日本大震災の津波により甚大な被害を受け営業を休止していましたが、高田松原津波復興祈念公園内に国営追悼・祈念施設、東日本大震災津波伝承館と共に道の駅が整備され、多くの観光客の皆様を迎え入れる「三陸観光のゲートウェイ」として令和元年9月22日に新たにオープンいたしました。「高田松原津波復興祈念公園」は、東京ドームおよそ30個分という広大な面積を誇り、国、県、市による復興プロジェクトの一環として、2021年3月に完成予定。地元で水揚げされる牡蠣、あわび、ほたてなど、豊富な水産物を贅沢に乗った海鮮丼を味わうことができます。

路線名/国道45号
所在地/岩手県陸前高田市気仙町字土手影180番地
TEL/0192-22-8411

宮城県 大崎市 おおさき

2019年7月にオープン。世界農業遺産の認定を受けた「大崎耕土」その大崎市中心部に位置し、国道108号に隣接しています。物産販売施設やカフェでは地元のブランド米「かさ結」などを使った食品や料理をそろえ、世界農業遺産・大崎耕土の魅力を発信しています。また、伝統ある発酵技術による日本酒、お味噌も取り揃えています。賑わいづくりや憩いの場として利用できるイベント広場やキッズ広場も整備しているため、子ども連れにもおすすめの道の駅です。

路線名/国道108号
所在地/宮城県大崎市古川千手寺二丁目5番50号
TEL/0229-25-7381

福島県 楢葉町 ならば

東日本大震災により休業を余儀なくされてきましたが、サッカー等を対象としたスポーツレニング施設「ヴィレッジ」の全面再開に合わせる形で2019年4月25日、約8年1ヶ月ぶりに温泉施設、レストラン、売店の営業を再開しました!「ヴィレッジ」の持つ現代的なイメージと陸前浜街道木戸宿の歴史的町並みのイメージをモチーフとし、周辺の自然の既存の地形と調和したデザインの施設。売店では福島の新品種「天のつぶ」という楢葉町で収穫されたお米を購入することができます。

路線名/国道6号
所在地/福島県双葉郡楢葉町大字山岡町大堤入22-1
TEL/0240-26-1126

※163駅は、2020年1月現在の情報です。

東北「道の駅」連絡会事務局

東北道の駅 スタンプブック2020

定価300円
(税込)

- 道の駅のお得クーポン 9,000円相当!
- 東北「道の駅」検定への応募用紙付き!

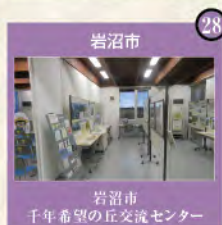
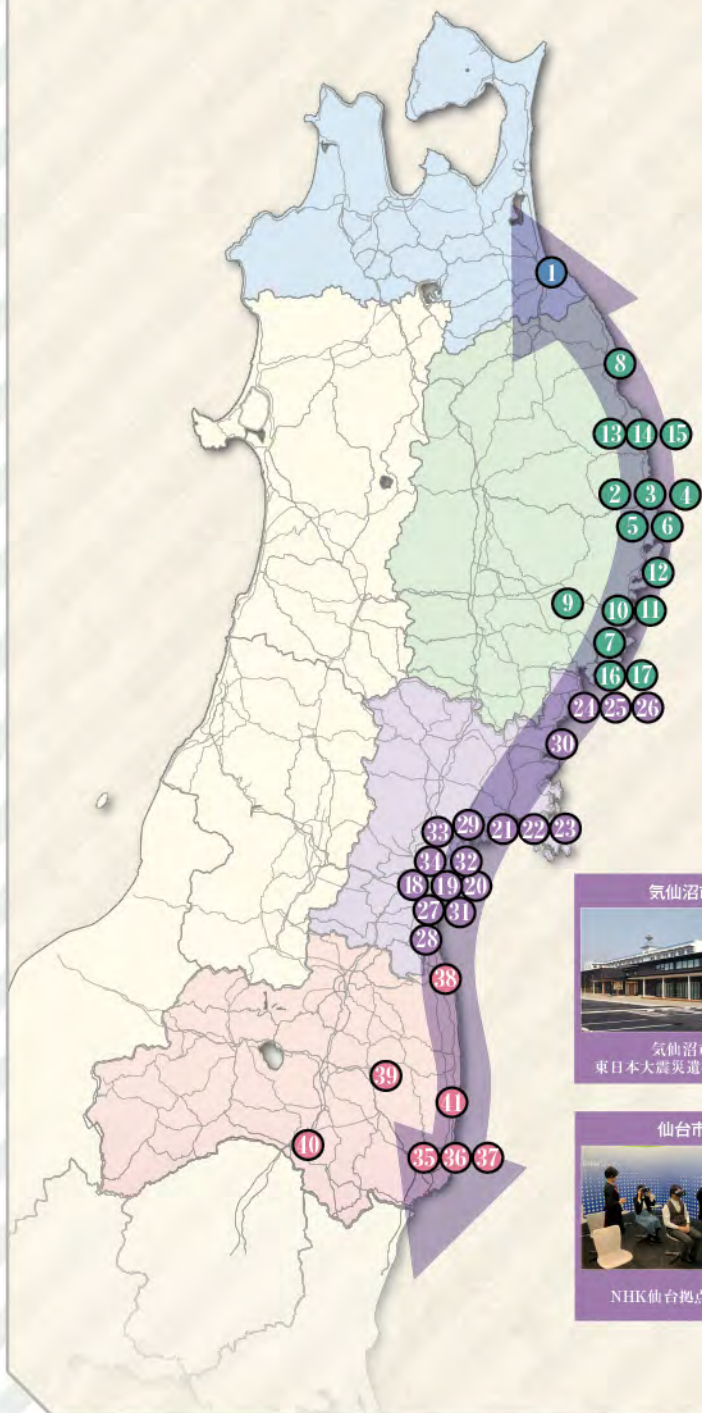
詳しくはこちら <http://www.thr.mlit.go.jp/road/koutsu/Michi-no-Eki/thk-index.html>

『3.11伝承ロード』

東北の教訓を伝える“道”
教訓が、いのちを救う。

2011年3月11日に発生した東日本大震災では、多くの尊い命や財産が奪われましたが、助かった多くの命もあります。そこには被害の実相や具体的な行動に基づいた“伝えるべき教訓”が遺りました。

東北各地に包摂されている貴重な「教訓」を結び、伝承のネットワークと輪を広げ、「3.11伝承ロード」形成を目指して取り組んでいます。



震災伝承施設



2020年3月現在、震災伝承施設 第3分類に登録されている施設をご紹介します。

※「震災伝承施設」とは、
東日本大震災から得られた
実情と教訓を伝承する施設
です。

青森県

八戸市



八戸市みなと体験学習館

岩手県

宮古市



津波遺構たろう観光ホテル

宮古市



たろう浦里ステーション

宮古市



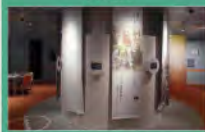
宮古市市民交流センター
防災プラザ

大船渡市



大船渡市立博物館

久慈市



地下木族科学館
もぐらんぴあ

遠野市



3.11東日本大震災
遠野市後方支援資料館

釜石市



釜石折りのパーク

釜石市



いのちをつなぐ未来館

田野畑村



鳥越ふれあい公園

田野畑村



羅賀ふれあい公園

陸前高田市



東日本大震災津波伝承館
(いわてTSUNAMIメモリアル)

陸前高田市



高田松原国営追悼・祈念施設

宮城県

仙台市



東日本大震災 学習・資料室

石巻市



石巻ニューゼ

石巻市



震災伝承スペースつなぐ館

石巻市



東日本大震災メモリアル
南浜つなぐ館

気仙沼市



唐桑半島ビジターセンター・
津波体験館

気仙沼市



リアス・アーク美術館
「東日本大震災の記録と
津波の災害史」常設展示

東松島市



東松島市東日本大震災
復興祈念公園

南三陸町



高野会館

名取市



名取市震災メモリアル公園

塩竈市



塩竈市津波防災センター

松島町



石田沢防災センター

いわき市



いわき市地域防災交流センター
久之浜・大久ふれあい館

相馬市



相馬市伝承館魂祈念館

三春町



福島県環境創造センター交流棟
「コミュニティ福島」

白河市



城山公園

楡葉町



みんなの交流館
ならはCANVAS

震災伝承ネットワーク協議会(東北地方整備局、青森県、岩手県、宮城県、福島県、仙台市)
詳しくはこちら⇒ <http://www.thr.mlit.go.jp/sinsaidensyou/sisetsu/facility/>



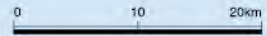


青森県MAP

凡例

	高速道路等		ポイントガイド掲載施設
	有料道路		道の駅
	国道		みなとオアシス
	主要地方道		震災伝承施設
	JR線		空港
	新幹線		温泉
	私鉄線		スキー場
	運転見合わせ区間		ゴルフ場
	代行バス運転区間		観光ポイント
	BRT仮復旧区間		主要観光地
	国立・国定公園		県庁
			市役所

※高速道路等：高速自動車国道、高速自動車国道に並行する自動車専用道路、一般国道自動車専用道路及び地域高規格道路(自動車専用道路)

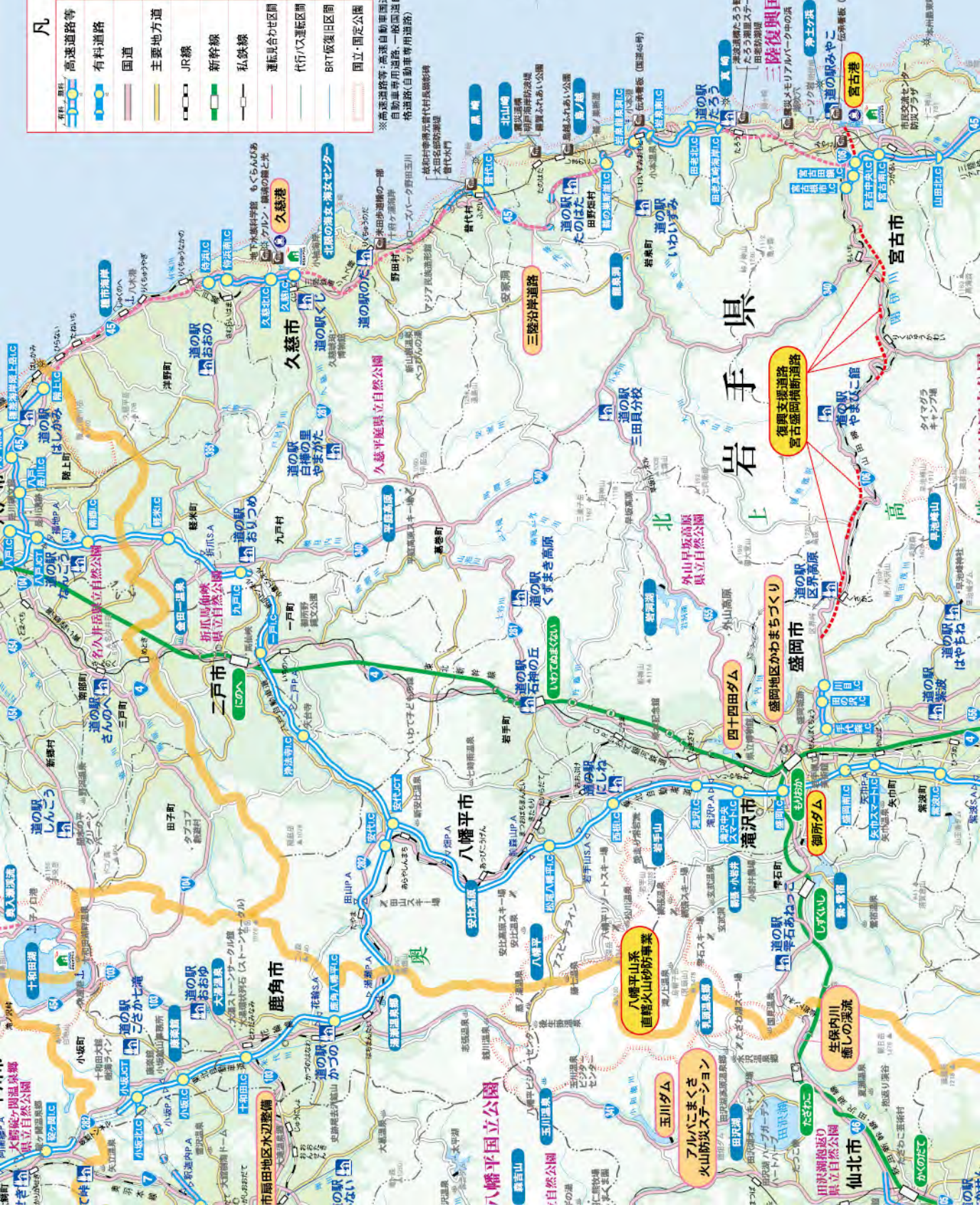


この地図の作成に当たっては、国土地理院長の承認を得て、同院発行の50万分1地方図を使用した。(承認番号 平29東使、第6号)

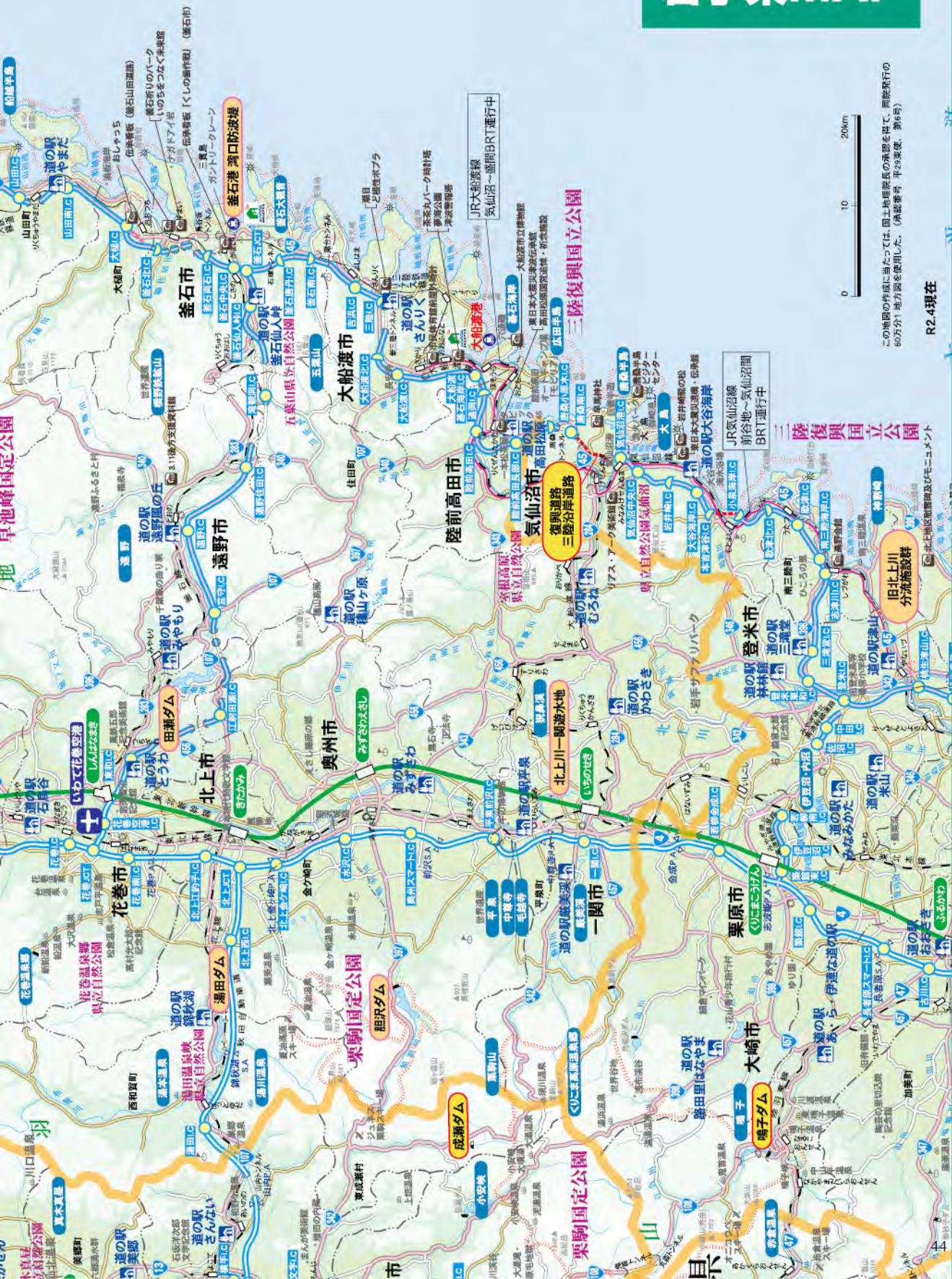


凡例	
	ポイントガイド 掲載施設
	高速道路等
	有料道路
	国道
	主要地方道
	JR線
	新幹線
	私鉄線
	運送目合わせ区間
	代行バス運送区間 BRT仮復旧区間
	国立・国定公園
	県庁 ○ 市役所

※ 高速道路等：高速自動車専用道路、高速自動車専用道路に通行する自動車専用道路、一般国道自動車専用道路及び地域高規格道路(自動車専用道路)



岩手県MAP



この地図の作成に当たっては、国土地理院院長の承認を得て、国産旅行の50万分1地方図を使用した。(国産番号 平29第4種、第6号)

R2.4現在



陸前高田市

奥州市

栗原市

湯沢市

村山市

気仙沼市

登米市

大崎市

尾花沢市

新庄市

石巻市

石巻市

大崎市

東根市

東根市

三陸復興国立公園

栗駒国立公園

栗駒国立公園

栗駒国立公園

栗駒国立公園

復興道路
三陸沿岸道路

北上川一関遊水地

成瀬ダム

成瀬ダム

成瀬ダム

旧北上川
分流施設群

道の駅
おたけ

道の駅
おたけ

道の駅
おたけ

道の駅
おたけ

道の駅
おたけ

道の駅
おたけ

道の駅
おたけ

道の駅
おたけ

道の駅
おたけ

道の駅
おたけ

道の駅
おたけ

道の駅
おたけ

道の駅
おたけ

道の駅
おたけ

道の駅
おたけ

道の駅
おたけ

道の駅
おたけ

道の駅
おたけ

道の駅
おたけ

道の駅
おたけ

道の駅
おたけ

道の駅
おたけ

道の駅
おたけ

道の駅
おたけ

道の駅
おたけ

道の駅
おたけ

道の駅
おたけ

道の駅
おたけ

道の駅
おたけ

道の駅
おたけ

道の駅
おたけ

道の駅
おたけ

道の駅
おたけ

道の駅
おたけ

道の駅
おたけ

道の駅
おたけ

道の駅
おたけ

道の駅
おたけ

道の駅
おたけ

道の駅
おたけ

道の駅
おたけ

道の駅
おたけ

道の駅
おたけ

道の駅
おたけ

道の駅
おたけ

道の駅
おたけ

道の駅
おたけ

道の駅
おたけ

道の駅
おたけ

道の駅
おたけ

道の駅
おたけ

道の駅
おたけ

道の駅
おたけ

道の駅
おたけ

道の駅
おたけ

道の駅
おたけ

道の駅
おたけ

道の駅
おたけ

道の駅
おたけ

道の駅
おたけ

道の駅
おたけ

道の駅
おたけ

道の駅
おたけ

道の駅
おたけ

道の駅
おたけ

道の駅
おたけ

道の駅
おたけ

道の駅
おたけ

道の駅
おたけ

道の駅
おたけ

道の駅
おたけ

道の駅
おたけ

道の駅
おたけ

道の駅
おたけ

道の駅
おたけ

道の駅
おたけ

道の駅
おたけ

道の駅
おたけ

道の駅
おたけ

道の駅
おたけ

道の駅
おたけ

道の駅
おたけ

道の駅
おたけ

道の駅
おたけ

道の駅
おたけ

道の駅
おたけ

道の駅
おたけ

道の駅
おたけ

道の駅
おたけ

道の駅
おたけ

道の駅
おたけ

道の駅
おたけ

道の駅
おたけ

道の駅
おたけ

道の駅
おたけ

道の駅
おたけ

道の駅
おたけ

道の駅
おたけ

道の駅
おたけ

道の駅
おたけ

道の駅
おたけ

道の駅
おたけ

道の駅
おたけ

道の駅
おたけ

道の駅
おたけ

道の駅
おたけ

道の駅
おたけ

道の駅
おたけ

道の駅
おたけ

道の駅
おたけ

道の駅
おたけ

道の駅
おたけ

道の駅
おたけ

道の駅
おたけ

道の駅
おたけ

道の駅
おたけ

道の駅
おたけ

道の駅
おたけ

道の駅
おたけ

道の駅
おたけ

道の駅
おたけ

道の駅
おたけ

道の駅
おたけ

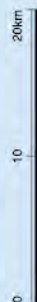
道の駅
おたけ

宮城県MAP



凡 例	
	ポイントガイド 掲載施設
	高速道路等
	有料道路
	国道
	主要地方道
	JR線
	新幹線
	私鉄線
	空港
	温泉
	スキー場
	ゴルフ場
	観光ポイント
	主要観光地
	県庁 ○ 市役所

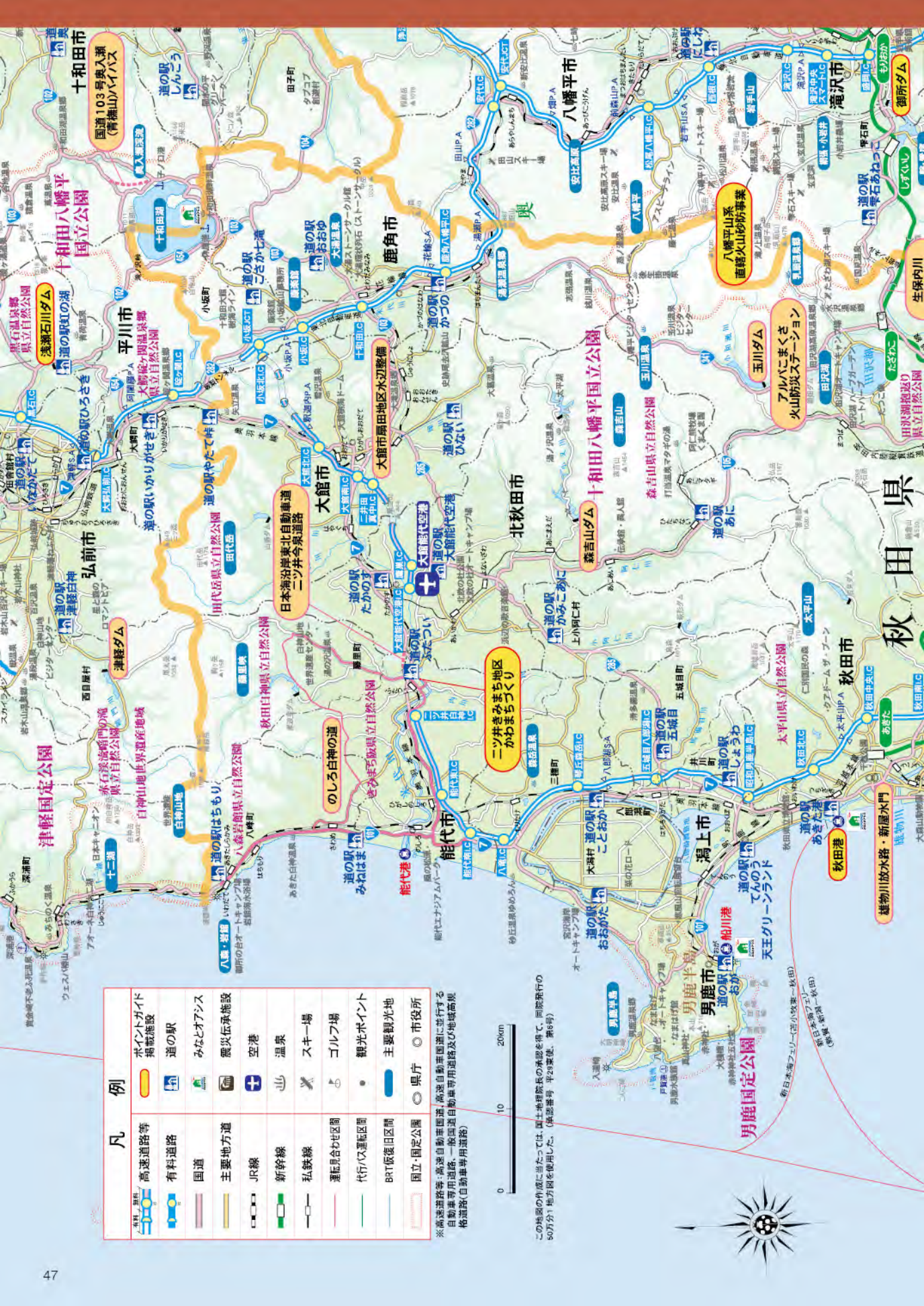
※高速道路等：高速自動車国道、高速自動車道に並行する自動車専用道路、一般国道自動車専用道路及び地域高規格道路(自動車専用道路)



この地図の作成に当たっては、国土交通省の承認を得て、同院発行の50万分1の地図を使用した。(承認番号 平4第4号、第6号)



R2.4現在



凡例	
	ポイントガイド 掲載施設
	道の駅
	みたとオアシス
	震災伝承施設
	空港
	温泉
	スキー場
	ゴルフ場
	観光ポイント
	主要観光地
	県庁・市役所

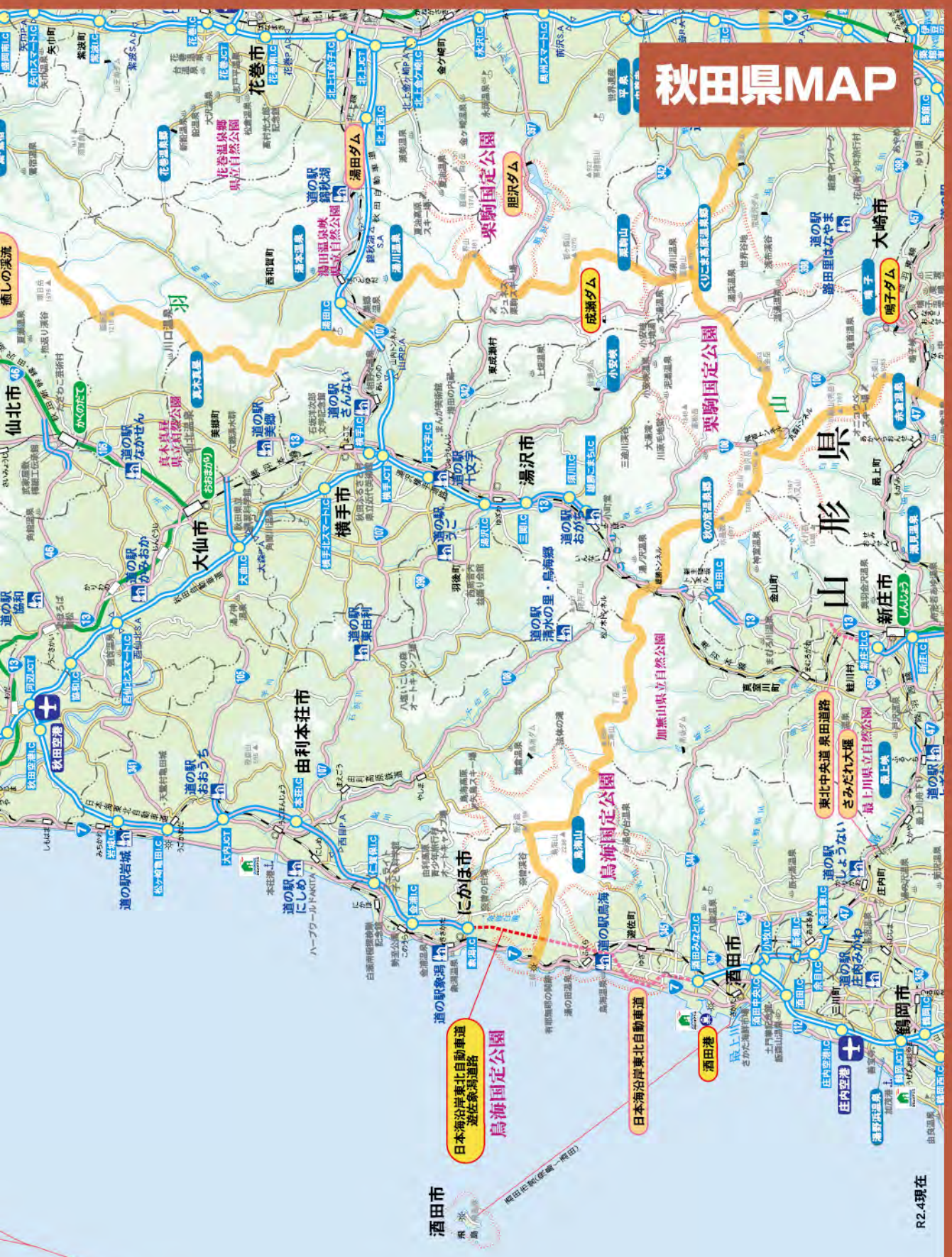
※高速道路等：高速自動車専用道路、普通自動車専用道路に併行する自動車専用道路、一般道自動車専用道路及び地域高規格道路(自動車専用道路)



この地図の外域に当たっては、国土院院長の承認を得て、同院発行の50万分1地方図を使用した。(承認番号 平28第2号、第5号)



秋田県MAP



酒田市

日本海沿岸東北自動車道
遊佐巻道
鳥海国定公園

日本海沿岸東北自動車道

庄内空港

R2.4現在



凡例	
	ポイントガイド 掲載施設
	高速道路等
	有料道路
	国道
	主要地方道
	JR線
	新幹線
	私鉄線
	運見合わ地区間
	代行バス運送区間
	BRT優待区間
	国立・県立公園
	県庁
	役所

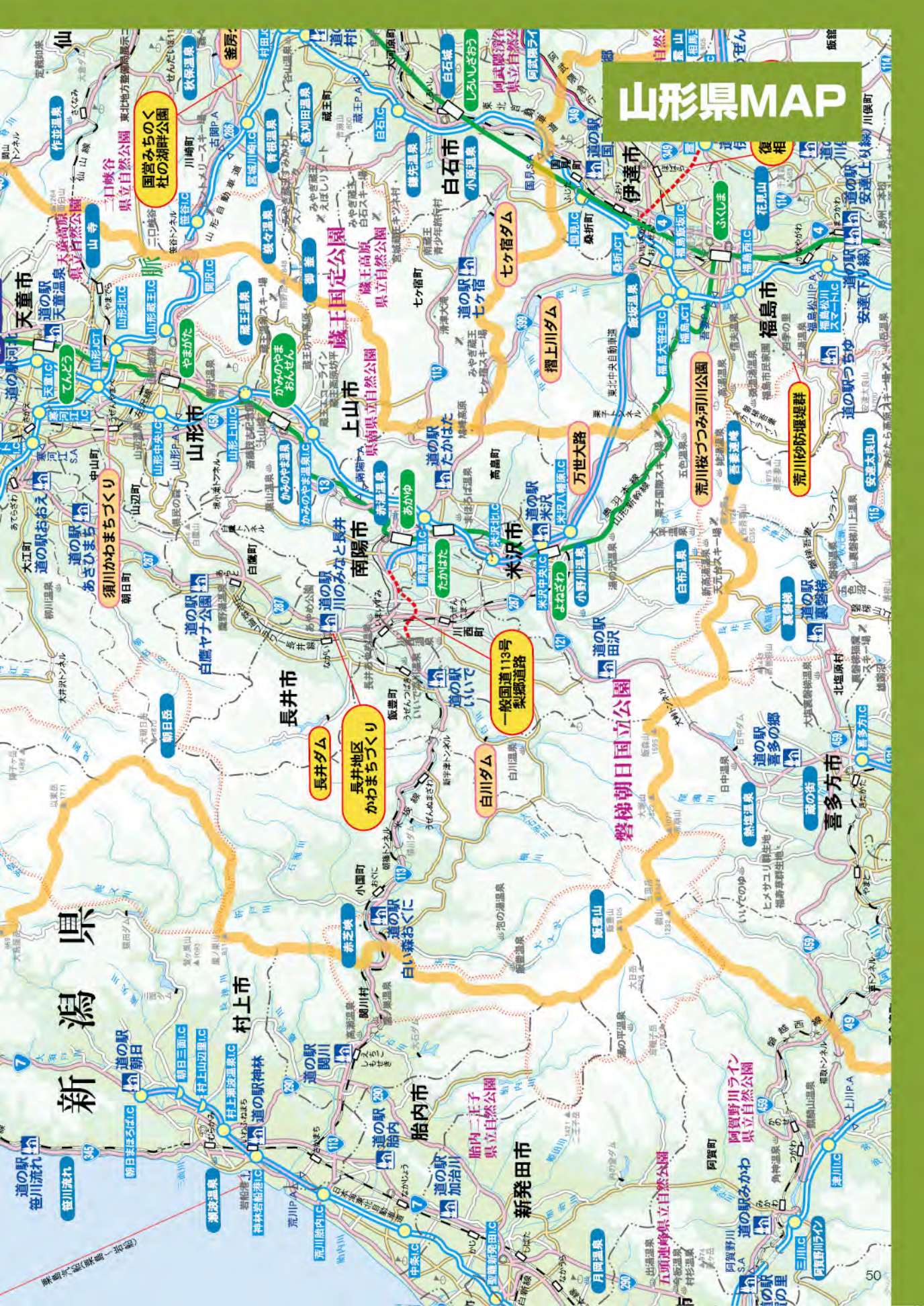
※高速道路等：高速自動車国道、高速自動車国道に並行する自動車専用道路、一般国道自動車専用道路及び地域高規格道路(自動車専用道路)



この地図の作成に当たっては、国土地理院長の承認を得て、同院発行の50万分1地方図を使用した。(承認番号 平23第4号、第6号)



山形県MAP



長井地区
かわまちづくり

一般国道113号
梨郷道路

磐梯朝日国立公園

荒川砂防堰堤群

荒川げつみみ河川公園

蔵王国立公園

国営みちのく
杜の湖畔公園

凡 例			
	高速道路等		ポイントガイド 掲載施設
	有料道路		道の駅
	国道		みなとオアシス
	主要地方道		震災伝承施設
	JR線		空港
	新幹線		温泉
	私鉄線		スキー場
	運転見合わせ区間		ゴルフ場
	代行バス運転区間		観光ポイント
	BRT復旧区間		主要観光地
	国立・国定公園		県庁
			市役所

※高速道路等: 高速自動車国道、高速自動車国道に並行する自動車専用道路、一般国道自動車専用道路及び地域高規格道路(自動車専用道路)

JR只見線
会津川口～只見間の
運転見合わせ中、
詳しくはJR東日本
ホームページ等で
ご確認ください。



福島県MAP



この地図の作成に当たっては、国土地理院長の承認を得て、同院発行の50万1/1地方図を使用した。(承認番号 平29東使、第6号)

R2.4現在



もっと知りたい！ インフラツーリズム



「インフラツーリズム」

ウェブサイトには、
旬なインフラ情報が満載！

東北は、大自然と巨大構造物が見事に調和した「超一流インフラ」の宝庫。「インフラツーリズム」ウェブサイトでは、見学できるインフラ施設を県ごとにまとめ、情報を発信しています。今まさに工事が進められている現場の情報も盛りだくさん。一つ一つチェックするだけでワクワク気分が盛り上がること間違いなし！イメージが湧きあがってきたら、いざ「インフラ旅」へ出かけよう。



<http://www.thr.mlit.go.jp/infra/>

現場見学に出かける前に

- 「インフラツーリズム」ウェブサイトで、見学可能な現場や見学会情報をご確認ください。
- 見学時間は平日9:00～17:00の間で2時間以内。現場によっては休日に受け入れる場合もあるので、問い合わせを。
- 安全面の配慮から乳幼児同伴や個人はご遠慮ください。
- 費用は無料です。ただし、現場までの移動経費・交通費、障害事故に係る保険加入料は見学者で負担をお願いします。

ご不明点やご相談等がございましたら、各見学会のお問い合わせ先までご連絡のうえ、確認いただきますようお願いいたします。

旅行業
の方へ

東北地方整備局では、インフラツアーを企画していただけるツアー会社を募集しています。条件などは各見学会の担当者にご相談ください。

必見！ 四季の東北インフラ動画

インフラツーリズムの醍醐味を迫力たっぷりに楽しめる動画を公開中！ 川面スレスレを滑るように移動し眼前に迫りくる橋、上空から見る巨大ダム放水、ライトアップされた施設、鮮やかな紅葉と鉄橋のコントラスト…。映像ならではのダイナミックなツアー体験を、シーズンごとに楽しめます。

<p>春</p>	<p>夏</p>
<p>秋</p>	<p>冬</p>

知れば知るほど面白い！ 「インフラツアーポイントガイド」

東北地方整備局管内のインフラ施設を、美しい写真とお薦めポイントつきで紹介するガイドブックを発売しています。観光パンフレットとしても使える保存版！ウェブサイトからダウンロードもできます。



パンフレット版



※バックナンバーには既に配布終了しているものもあります。ウェブサイトからダウンロードして閲覧・ご利用ください。
※すでに工事または見学を終了している施設も含まれますのでご注意ください。

インフラツアーポイントガイド Vol.5 ～インフラ旅には新しい発見がいっぱい。ガイドを持って旅に出よう！～

初版 令和2年4月

編集・発行 国土交通省 東北地方整備局 企画部企画課
宮城県仙台市青葉区本町3丁目3番1号 仙台合同庁舎B棟
TEL 022-225-2171



■お問い合わせ

国土交通省 東北地方整備局

宮城県仙台市青葉区本町3丁目3番1号 仙台合同庁舎B棟11F 企画部企画課 TEL:022-225-2171 FAX:022-221-9890