

令和 6年 3月 28日  
東北地方整備局

# 東北のインフラツアーのお役立ちガイドブック 「キッズ版」を発刊！

～ 調べ学習にもオススメ！家族みんなで新発見！！ ～

この度、東北地方整備局管内のインフラ施設を紹介するガイドブック「インフラツアーポイントガイド キッズ版」を発刊いたしました。

このガイドブックでは、お子様にも楽しみながらご覧いただけるよう日常生活を支えるインフラの魅力や周辺の観光施設の情報をイラストや、写真を用いながらわかりやすく紹介しています。

多くの方にインフラ施設見学や体験、地域の観光をしていただくことを目的として、無料で配付いたします。

是非、ご家族でご覧いただき現地を訪れて下さい。

・本ガイドブックは、東北地方整備局の各機関（本局・事務所・管理所・出張所）や道の駅・主な観光案内所で入手可能です。

・こちらからデータでの閲覧・ダウンロードもできます

⇒ <https://www.thr.mlit.go.jp/infra/>



・全国でもインフラツーリズムに取り組んでおります。

全国の情報はこちらから ⇒ <https://www.mlit.go.jp/sogoseisaku/region/infratourism/>

<発表記者会> 青森県政記者会、岩手県政記者クラブ、宮城県政記者会、秋田県政記者会、山形県政記者クラブ、福島県政記者クラブ、東北電力記者会、東北建設専門紙記者会

## 問合せ先

国土交通省 東北地方整備局 TEL 022-225-2171（代表）

企画部 震災伝承推進官 外崎 高広（とのさき たかひろ）（内線3119）

企画部 企画課 課長補佐 葛西 弘樹（かさい ひろき）（内線3156）



家族みんなで見つけよう!!

調べ学習にもオススメ!!

Kids(キッズ)版

# インフラツアール ポイントガイド

青森 岩手 宮城 秋田 山形 福島



Infra Tour Point Guide

# 見たい! 知りたい!

## 東北の“旬”なインフラ施設がこの一冊に

新たな観光資源として注目を集めるインフラ。  
大自然と巨大構造物が見事に調和したダイナミックな景観を楽しんでみませんか。  
子どもの「調べ学習」にもオススメ!親子で一緒に楽しくご覧ください。

### ポイント ガイドの 見かた

#### 津軽ダム

昭和35年に建設された自衛ダム60m下流に再開業事業として計画された多目的ダムで、平成28年10月に完成した青森県最大の重力式コンクリートダムです。広大なブナの原生林で知られる世界自然遺産「白神山」の青森側の玄圃口に位置しています。国が管理するダムとしては全国初となる「2017 グッドデザイン賞」を受賞しました。周辺環境と調和するデザインに加え、複数の遊覧施設があります。

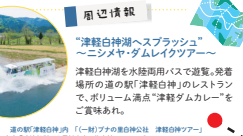
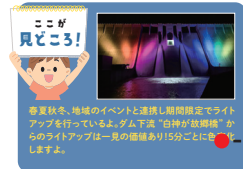
#### 知って頂戴

津軽ダム資料展示室では「ダムカード風フォトフレーム」の手持ちタイプを無料で貸出中。お好きな場所でダムと美しい景色を背景に写真を撮影してオリジナルダムカードを作ろう。

#### 体験内容

ダム湖にはり出した通路と階段入ることができないダムの内部を探検。国内最大級の「1つ降りラジアルゲート」を隣近で見学できるよ。ダムの内部を歩いて下流へ出て、ダムを見上げる体験は圧巻!

料金 全日 1100円(小学生以下は半額) 資料 無料 最少 56  
時間 午前11時～14時 / 午後13時～16時  
※お申し込みは、各施設(津軽白神湖)の受付窓口にてお申し込み下さい。  
※お申し込み、お申し込み受付時間、お申し込み受付場所は、各施設(津軽白神湖)の受付窓口にてご確認ください。  
※お申し込みは、各施設(津軽白神湖)の受付窓口にてお申し込み下さい。



問い合わせ先 国土交通省 東北地方整備局 青森川ダム総合管理事務所  
〒036-1422 青森県津軽郡白神町大字津軽白神字津軽138-2  
TEL:0172-85-3031 MAIL:thr-ivakigawa01@mlit.go.jp URL:https://www.thr.mlit.go.jp/ivakigawa/

### どんな 施設なの? 施設の概要や魅力を わかりやすく解説

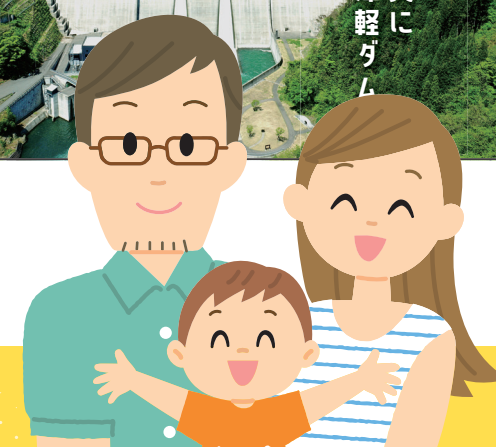
### 周辺の おすすめ 情報は? 地元グルメや 絶景ポイントなどの 立ち寄り情報も

### どうやって 行くの? アクセスはこちらで チェック!

### キッズへの おすすめは? 子どもたちが 楽しめる体験情報が たくさん!

### どんな体験が できるの? 施設内や周辺で できる体験・ 見学情報もバッチリ

- 家族旅行向け
- 個人旅行向け
- 団体旅行向け
- 学校や地域のイベント学習向け



# 体感したい!



建設業ってどんな仕事をしているの? .....04  
道路をまなぼう! .....05  
川・ダムをまなぼう! .....06  
港をまなぼう! .....07

**青森**  
一般国道103号 奥入瀬(青楓山)バイパス .....09  
津軽ダム .....10  
浅瀬石川ダム .....11  
八戸港 .....12

コラム①東北の「ダムカード」 .....13  
**岩手**  
四十四田ダム .....15  
思惟大橋・思惟花笑み大橋 .....16  
錦秋湖大滝(湯田貯砂ダム) .....17  
釜石港 湾口防波堤 .....18

コラム②東北「道の駅」マップ .....19  
**宮城**  
石巻地区かわまちづくり .....21  
閉上地区かわまちづくり .....22  
三陸沿岸道路 気仙沼湾横断橋 .....23  
鳴子ダム .....24  
仙台塩釜港(仙台区) .....25  
国営みちのく杜の湖畔公園 .....26

コラム③「国営追悼・祈念施設」 .....27  
震災伝承施設 .....28  
**秋田**  
水沢第2砂防堰堤ボルダリングウォール .....31  
遊佐象潟道路 .....32  
成瀬ダム .....33  
秋田港 .....34

コラム④東北の「みなとオアシス」 .....35  
**山形**  
最上川さみだれ大堰 .....37  
西郷高架橋(東北中央自動車道) .....38  
長井ダム .....39  
酒田港 .....40

コラム⑤東北の「日本風景街道」 .....41  
**福島**  
荒川砂防堰堤群 .....43  
桑折高架橋・栗子トンネル(東北中央自動車道) .....44  
三春ダム .....45  
小名浜港 .....46