

## 月山ダム地域防災センター及び 月山ダム見学の再開のお知らせ

新型コロナウイルスの感染拡大防止対策として休館しておりました月山ダム地域防災センター及び月山ダム見学（当面、ダム天端付近に限定）について、**7月1日（水）より**感染拡大防止対策を講じた上で**平日のみ再開します。**

なお、今回オープンする地域防災センターの学習施設等を、一部リニューアルしております。（別添1参照）

※ダムカードの配布は休止中です。再開が決まりましたらお知らせします。

### ◆月山ダム地域防災センター

開館時間： 平日のみ 9：00～15：00

※入館にあたっては、来館者名簿に記入いただきます。  
（最大30名まで）

### ◆月山ダム見学（見学ルートは別添2参照）

（ダム天端付近限定。ダム監査廊内には入れません。）

対応時間： 平日のみ 9：00～15：00

※前日まで、電話による予約が必要となります。

案内する人数は、1時間あたり10名までとさせていただきます。

※詳細時間と申込み方法は管理所HPをご確認ください。

《申込先》月山ダム管理所 電話：0235(54)6711

■月山ダムの状況は、こちらからご確認ください。  
月山ダムHP <http://www.thr.mlit.go.jp/gassan/>

 月山ダム管理所公式 Facebook  
<https://www.facebook.com/gassandam.thr.mlit/>

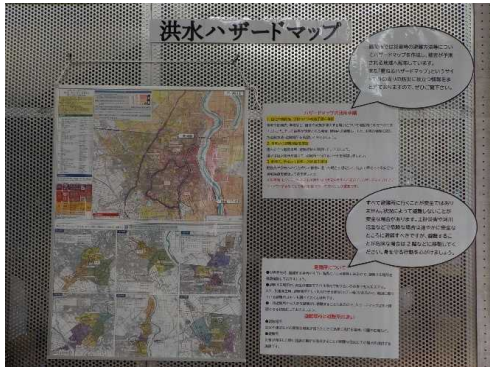


#### お問い合わせ先

国土交通省	東北地方整備局	月山ダム管理所
山形県鶴岡市上名川字東山8-112		
電話	0235-54-6711	
管理所長	佐藤 勝美	（内線201）
専門官	橋本 真一	（内線330）

月山ダム管理所では、今回の休館期間中に地域防災センターの展示のリニューアル、ダム見学のルートであるクレストゲート渡り廊下の窓の交換を行っています。

【洪水ハザードマップ ～自宅の地域の浸水深や避難所を確認しよう～】



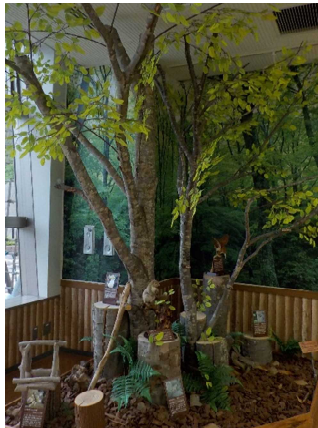
鶴岡市で令和2年に配布した洪水ハザードマップをインフォメーションセンターに展示しました。

ハザードマップの活用手順や避難所についての説明も合わせて展示しています。

【ダム周辺の自然コーナー ～動物たちを探してみよう！～】



フィールドサイン ～地面に残された手がかりから動物たちを探してみよう！



ダム周辺の森をつくっているブナの森の中には沢山のいきものが暮らしています。

どんな動物たちが暮らしているか探してみよう！

(森の中に動物の模型が隠れています。)

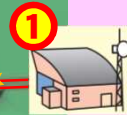
【クレストゲート渡り廊下の窓を交換しました】

ダム周辺を見渡せるクレストゲート渡り廊下の窓を見やすいように交換しました



天端付近限定コース

あさひ月山湖



2 3

梵字川  
↓

