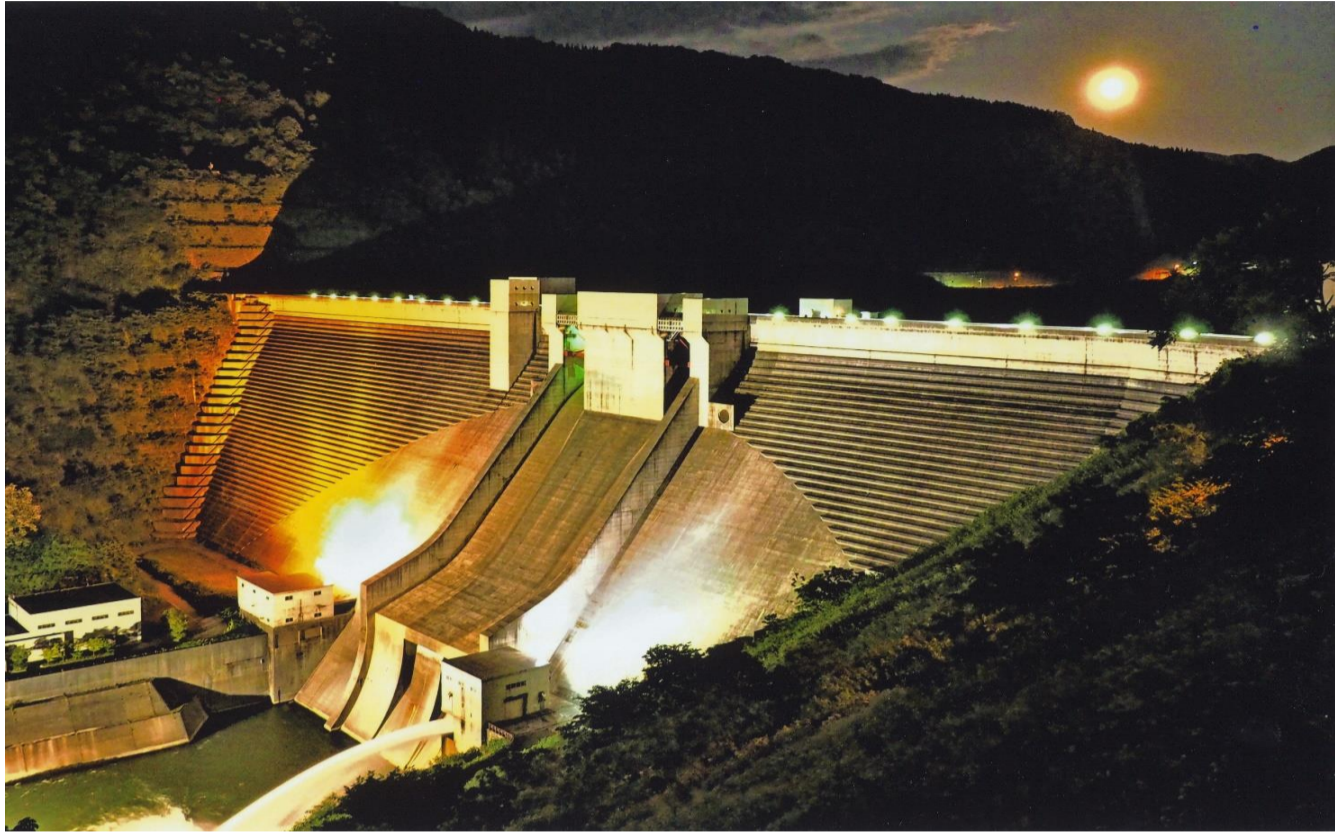


# 令和6年度 月山ダム フルムーンライトアップ実施予定表

毎月、満月の日にライトアップを実施します



第4回月山ダムフォトコンテスト入選作品 撮影:荒木 伸彌 様

4月							5月							6月							7月							
日	月	火	水	木	金	土	日	月	火	水	木	金	土	日	月	火	水	木	金	土	日	月	火	水	木	金	土	
										1	2	3	4							1			1	2	3	4	5	6
7	8	9	10	11	12	13	5	6	7	8	9	10	11	2	3	4	5	6	7	8	7	8	9	10	11	12	13	
14	15	16	17	18	19	20	12	13	14	15	16	17	18	9	10	11	12	13	14	15	14	15	16	17	18	19	20	
21	22	23	24	25	26	27	19	20	21	22	23	24	25	16	17	18	19	20	21	22	21	22	23	24	25	26	27	
28	29	30					26	27	28	29	30	31		23	24	25	26	27	28	29	28	29	30	31				
														30														

8月							9月							10月							11月						
日	月	火	水	木	金	土	日	月	火	水	木	金	土	日	月	火	水	木	金	土	日	月	火	水	木	金	土
				1	2	3	1	2	3	4	5	6	7			1	2	3	4	5						1	2
4	5	6	7	8	9	10	8	9	10	11	12	13	14	6	7	8	9	10	11	12	3	4	5	6	7	8	9
11	12	13	14	15	16	17	15	16	17	18	19	20	21	13	14	15	16	17	18	19	10	11	12	13	14	15	16
18	19	20	21	22	23	24	22	23	24	25	26	27	28	20	21	22	23	24	25	26	17	18	19	20	21	22	23
25	26	27	28	29	30	31	29	30						27	28	29	30	31			24	25	26	27	28	29	30

12月							1月							2月							3月						
日	月	火	水	木	金	土	日	月	火	水	木	金	土	日	月	火	水	木	金	土	日	月	火	水	木	金	土
1	2	3	4	5	6	7	1	2	3	4	5	6	7							1							1
8	9	10	11	12	13	14	8	9	10	11	12	13	14	2	3	4	5	6	7	8	2	3	4	5	6	7	8
15	16	17	18	19	20	21	15	16	17	18	19	20	21	9	10	11	12	13	14	15	9	10	11	12	13	14	15
22	23	24	25	26	27	28	22	23	24	25	26	27	28	16	17	18	19	20	21	22	16	17	18	19	20	21	22
29	30	31					29	30	31					23	24	25	26	27	28	23	24	25	26	27	28	29	
														30	31					30	31						

   : ライトアップ実施日

- 注1) 点灯時間は、日没頃から21時頃を予定しています。
- 注2) 但し、洪水時など、有事の際は予告なくライトアップを中止する場合があります。
- 注3) 国道や高速道路に路上駐車しての見学、立入を禁止されている場所への進入は危険です。絶対にやめて下さい。

