

# 第2回コンパクトシティ研究会

## 東北地方の土地利用関連法指定状況

- 1．土地利用計画・・・・・・・・・・・・・・・・・・・・・・ - 1
- 2．都市計画法・・・・・・・・・・・・・・・・・・・・・・ - 1
- 3．農業振興地域の整備に関する法律・・・・・・・・・・ - 10

### 参考資料

- 東北6県の都市計画区域概要・・・・・・・・・・・・・・ 参考 - 1
- 東北地方の都市計画区域マスタープラン・・・・・・・・・・ 参考 7

平成16年7月29日

# 1. 土地利用計画

## 1) 東北6県の土地利用基本計画(五地域指定状況)

東北地方の五地域指定割合の内、森林地域(71.5%)が最も高く、都市地域は20%程度となっている。県別にみると、都市地域の指定割合では、東北地方(19.6%)と比べて山形県(12.5%)、秋田県(15.1%)、岩手県(15.3%)は低い値となっており、宮城県(28.9%)は高い値となっている。また農業地域では、東北地方(45.7%)と比べて、秋田県(33.7%)、山形県(36.3%)は低い値となっており、福島県(56.0%)は高い値となっている。

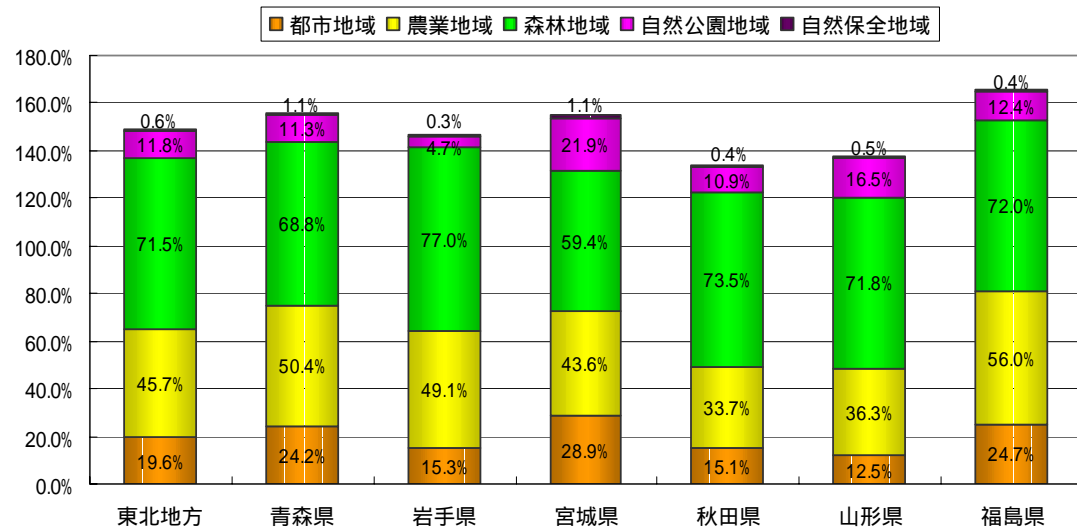
表：東北地方の土地利用

(単位:ha,%)

	都市地域	農業地域	森林地域	自然公園地域	自然保全地域	五地域計	白地地域	県土面積
東北地方	1,309,429 19.6%	3,053,629 45.7%	4,785,767 71.5%	791,293 11.8%	38,543 0.6%	9,978,661 149.2%	51,107 0.8%	6,688,852 100.0%
青森県	232,859 24.2%	483,692 50.4%	661,413 68.8%	108,250 11.3%	10,977 1.1%	1,497,191 155.9%	11,340 1.2%	960,659 100.0%
岩手県	233,737 15.3%	750,873 49.1%	1,176,331 77.0%	72,273 4.7%	5,015 0.3%	2,238,229 146.5%	8,300 0.5%	1,527,853 100.0%
宮城県	210,384 28.9%	317,695 43.6%	433,034 59.4%	159,294 21.9%	7,727 1.1%	1,128,134 154.9%	8,905 1.2%	728,516 100.0%
秋田県	175,562 15.1%	391,897 33.7%	853,706 73.5%	126,602 10.9%	5,040 0.4%	1,552,807 133.7%	12,847 1.1%	1,161,211 100.0%
山形県	116,276 12.5%	338,251 36.3%	669,547 71.8%	153,676 16.5%	4,892 0.5%	1,282,642 137.6%	5,937 0.6%	932,339 100.0%
福島県	340,611 24.7%	771,221 56.0%	991,736 72.0%	171,198 12.4%	4,892 0.4%	2,279,658 165.4%	3,778 0.3%	1,378,274 100.0%

指定割合(%)：各指定地域面積/県土面積

資料：土地利用基本計画



図：東北6県の土地利用計画

# 2. 都市計画法

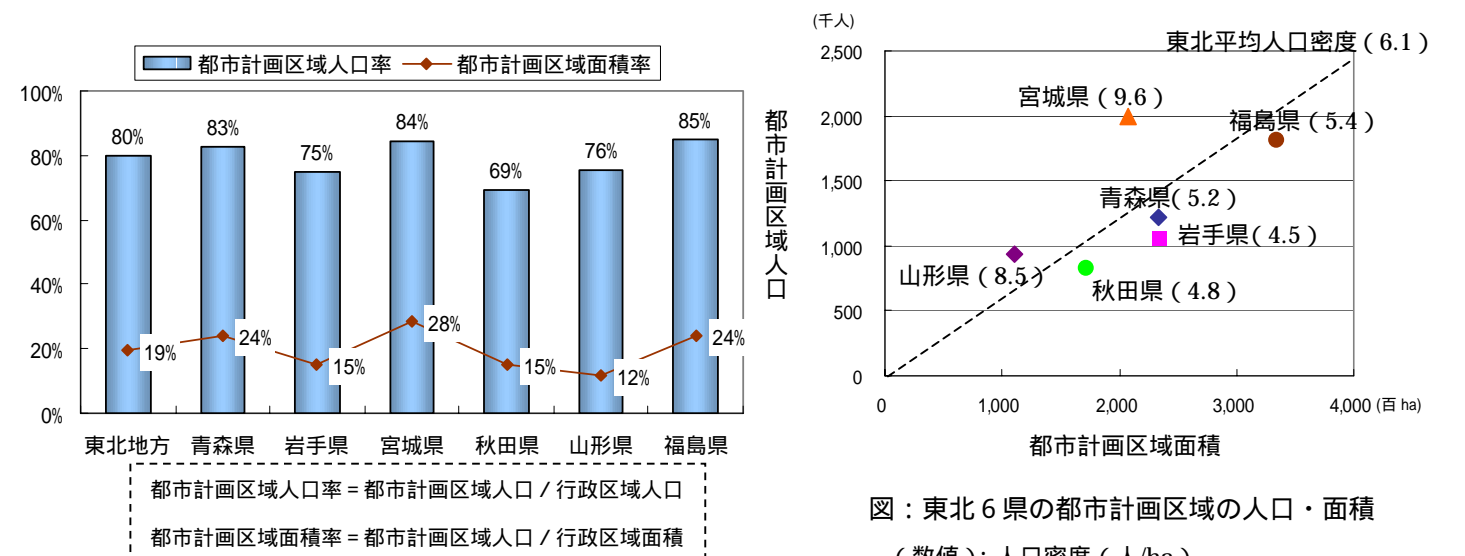
## 1) 都市計画区域指定状況

東北地方の全市町村の内、都市計画区域を指定している市町村の割合は64%となっており、北東北の3県が約50%、南東北の3県が70%以上となっている。東北地方の都市計画区域面積率は20%割程度であるが、都市計画区域人口率は80%となっている。東北6県の内、最も都市計画区域面積が大きい県は福島県で、最も都市計画区域人口が多い県は宮城県である。

表：都市計画区域の指定状況 (平成15年3月末現在)

県名	区分	市	町	村	計	面積(ha)	人口(千人)
東北地方	都市計画区域(A)	63	174	19	256	1,290,723	7,840
	全市町村(B)	63	249	85	397	6,688,773	9,786
	A/B(%)	100%	70%	22%	64%	19%	80%
青森県	都市計画区域(A)	8	24	4	36	232,960	1,219
	全市町村(B)	8	34	25	67	960,633	1,487
	A/B(%)	100%	71%	16%	54%	24%	83%
岩手県	都市計画区域(A)	13	17	3	33	233,740	1,059
	全市町村(B)	13	29	16	58	1,527,840	1,411
	A/B(%)	100%	59%	19%	57%	15%	75%
宮城県	都市計画区域(A)	10	43	1	53	206,954	1,996
	全市町村(B)	10	57	2	69	728,507	2,350
	A/B(%)	100%	75%	50%	77%	28%	84%
秋田県	都市計画区域(A)	9	25	1	35	172,522	821
	全市町村(B)	9	50	10	69	1,161,211	1,182
	A/B(%)	100%	50%	10%	51%	15%	69%
山形県	都市計画区域(A)	13	22	0	35	110,112	940
	全市町村(B)	13	27	4	44	932,334	1,233
	A/B(%)	100%	81%	0%	80%	12%	76%
福島県	都市計画区域(A)	10	43	10	63	334,435	1,805
	全市町村(B)	10	52	28	90	1,378,248	2,123
	A/B(%)	100%	83%	36%	70%	24%	85%

資料：H15 都市計画年報(都市計画区域)、H12 国勢調査(全市町村)



図：東北6県の都市計画区域率

図：東北6県の都市計画区域の人口・面積 (数値)：人口密度(人/ha)

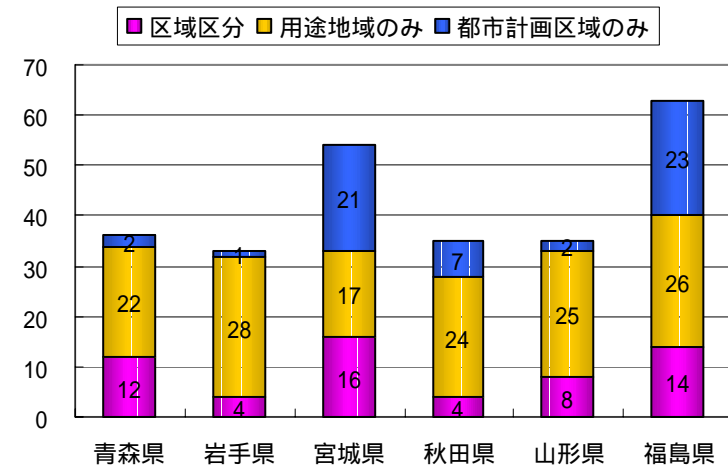
## 2) 都市計画区域運用状況

東北地方において区域区分（線引き）を設定している自治体は 58 市町村（15 都市計画区域）用途地域のみは 142 市町村、都市計画区域のみは 56 町村となっている。区域区分を有する 15 都市計画区域において市街化区域面積が最も大きい区域はいわきで、市街化区域人口が最も多い区域は秋田、また市街化区域人口密度が最も高い区域は青森となっている。（参照：東北 6 県の都市計画区域概要【参考資料】）

表：都市計画制度の運用状況 (平成 15 年 3 月末現在)

県名	区分	市	町	村	計	面積(ha)	人口(千人)				
東北地方	都市計画区域	63	100%	174	100%	19	100%	256	100%	1,290,723	7,840
	区域区分	21	33%	31	18%	6	32%	58	23%	102,306	3,952
	用途地域のみ	42	67%	98	56%	2	11%	142	55%	173,796	
	都市計画区域のみ	0	0%	45	26%	11	58%	56	22%	125,245	327
青森県	都市計画区域	8	100%	24	100%	4	100%	36	100%	232,960	1,219
	区域区分	3	38%	7	29%	2	50%	12	33%	19,572	634
	用途地域のみ	5	63%	17	71%	0	0%	22	61%	28,580	
	都市計画区域のみ	0	0%	0	0%	2	50%	2	6%	723	4
岩手県	都市計画区域	13	100%	17	100%	3	100%	33	100%	233,740	1,059
	区域区分	1	8%	1	6%	2	67%	4	12%	6,517	301
	用途地域のみ	12	92%	15	88%	1	33%	28	85%	24,164	
	都市計画区域のみ	0	0%	1	6%	0	0%	1	3%	230	1
宮城県	都市計画区域	10	100%	43	100%	1	100%	54	100%	206,954	1,996
	区域区分	6	60%	9	21%	1	100%	16	30%	31,514	1,431
	用途地域のみ	4	40%	13	30%	0	0%	17	31%	41,109	
	都市計画区域のみ	0	0%	21	49%	0	0%	21	39%	37,696	130
秋田県	都市計画区域	9	100%	25	100%	1	100%	35	100%	172,522	821
	区域区分	1	11%	3	12%	0	0%	4	11%	8,083	311
	用途地域のみ	8	89%	16	64%	0	0%	24	69%	20,504	
	都市計画区域のみ	0	0%	6	24%	1	100%	7	20%	12,546	24
山形県	都市計画区域	13	100%	22	100%	0		35	100%	110,112	940
	区域区分	5	38%	3	14%	0		8	23%	8,997	331
	用途地域のみ	8	62%	17	77%	0		25	71%	20,983	
	都市計画区域のみ	0	0%	2	9%	0		2	6%	3,135	10
福島県	都市計画区域	10	100%	43	100%	10	100%	63	100%	334,435	1,805
	区域区分	5	50%	8	19%	1	10%	14	22%	27,623	944
	用途地域のみ	5	50%	20	47%	1	10%	26	41%	38,456	
	都市計画区域のみ	0	0%	15	35%	8	80%	23	37%	70,915	158

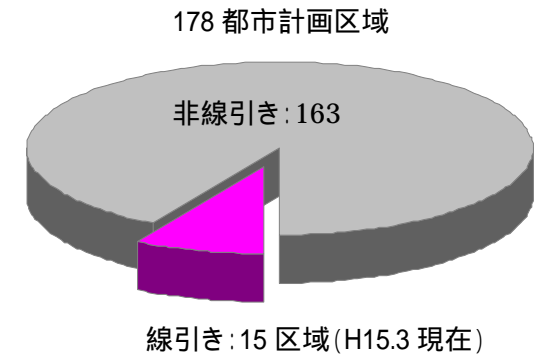
資料：H15 都市計画年報



図：東北地方（市町村）の都市計画法の運用状況

表：区域区分を有する都市計画区域数

	線引き	非線引き	都市計画区域
東北地方	15	163	178
青森県	4	21	25
岩手県	1	25	26
宮城県	3	32	35
秋田県	1	28	29
山形県	2	28	30
福島県	4	29	33

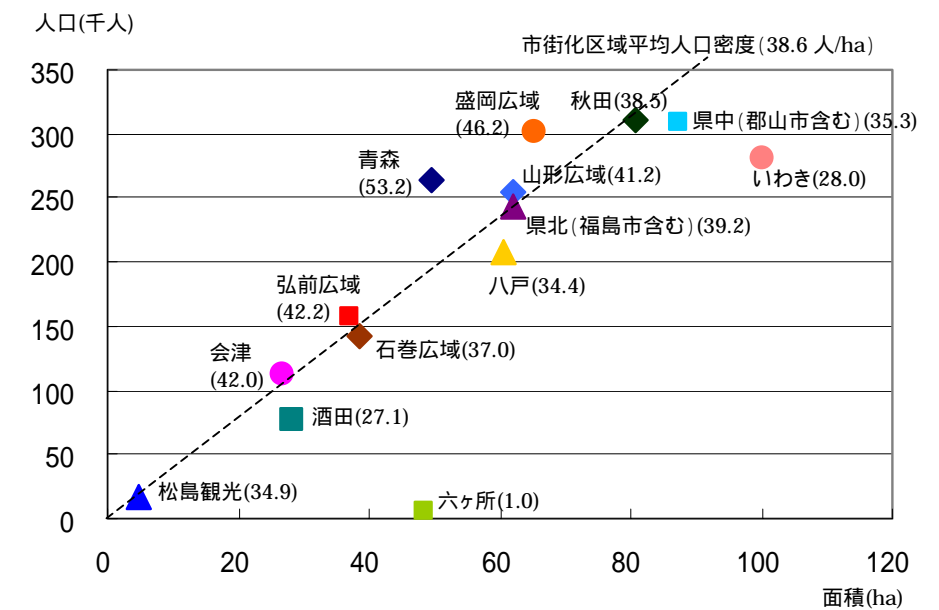


図：区域区分を有する都市計画区域数

現在 (H16.7) は鶴岡都市計画区域を含む 16 都市計画区域が線引きしている

表：区域区分を有する都市計画区域の現況

区域名	面積(ha)	人口(千人)	密度(人/ha)
青森	4,940	263.0	53.2
弘前広域	3,722	157.1	42.2
八戸	6,054	208.5	34.4
六ヶ所	4,856	4.9	1.0
盛岡広域	6,517	301.1	46.2
仙塩広域	27,190	1,272.2	46.8
石巻広域	3,848	142.3	37.0
松島観光	476	16.6	34.9
秋田	8,083	311.1	38.5
山形広域	6,188	254.8	41.2
酒田	2,809	76.0	27.1
県北	6,208	243.1	39.2
県中	8,720	308.1	35.3
会津	2,667	111.9	42.0
いわき	10,028	281.2	28.0
計(15 区域)	102,306	3,951.9	38.6



図：市街化区域の人口・面積

(数値)：人口密度(人/ha)  
仙塩広域は大きく離れて位置しているため図示しない

### 3) マスタープラン等策定状況

都市計画区域マスタープランを策定している東北地方の市町村の内、市町村マスタープランを策定している市町村数は151(59%)、住宅マスタープランは103(40%)、中心市街地活性化基本計画は85(33%)となっている。県別にみると、各マスタープランにおける策定率は宮城県が低く、岩手県、福島県が高い傾向にある。

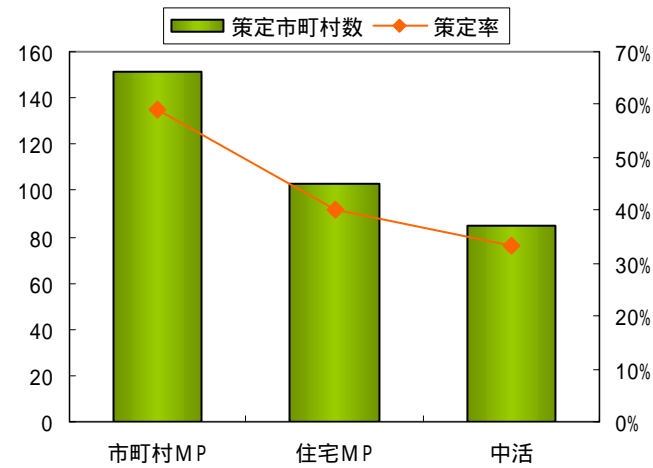
表：東北地方のマスタープラン策定状況

数値は市町村数

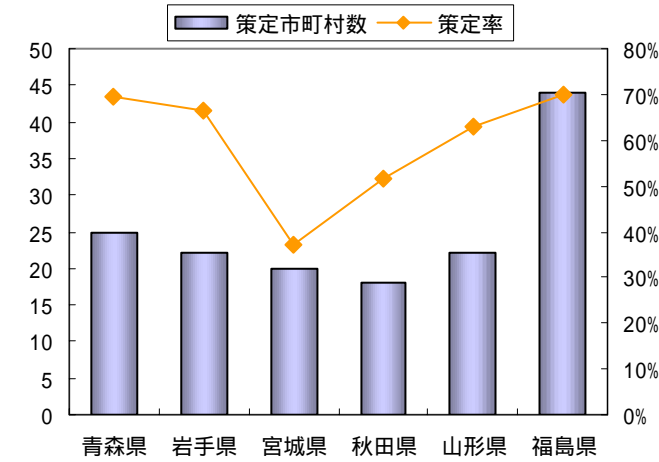
県名	都市計画区域MP	市町村MP	%	住宅MP	%	中活	%
東北地方	256	151	59%	103	40%	85	33%
青森県	36	25	69%	18	50%	8	22%
岩手県	33	22	67%	20	61%	18	55%
宮城県	54	20	37%	7	13%	13	24%
秋田県	35	18	51%	16	46%	12	34%
山形県	35	22	63%	13	37%	13	37%
福島県	63	44	70%	29	46%	21	33%

資料：東北地方整備局調べ(H15.3)

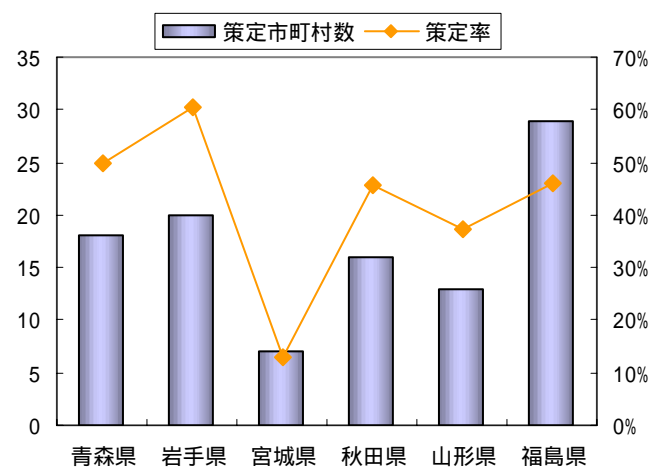
策定率 = 各計画を有する市町村数 / 都市計画区域MPを有する市町村数



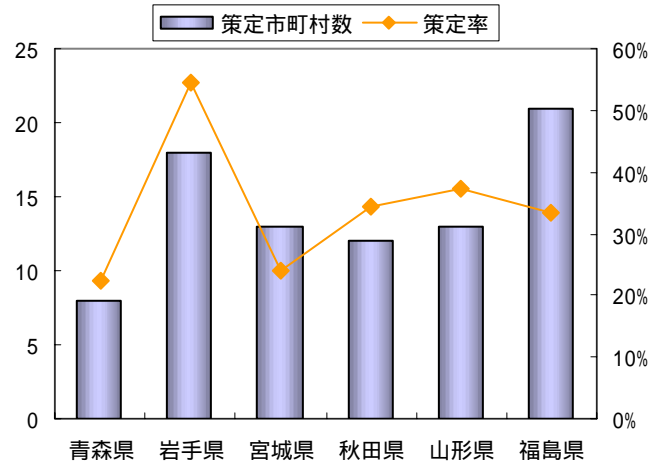
図：東北地方の各計画の策定状況



図：市町村マスタープランの策定状況



図：住宅マスタープランの策定状況



図：中心市街地活性化基本計画の策定状況

### 4) 市街化区域と開発の変遷(東北地方の線引き都市を事例に)

東北地方において線引き制度を活用して土地利用の規制誘導を図ってきた都市の成長・拡大の過程を把握するために、市街化区域と土地開発の変遷と関係性の整理を主要都市を対象に行った。

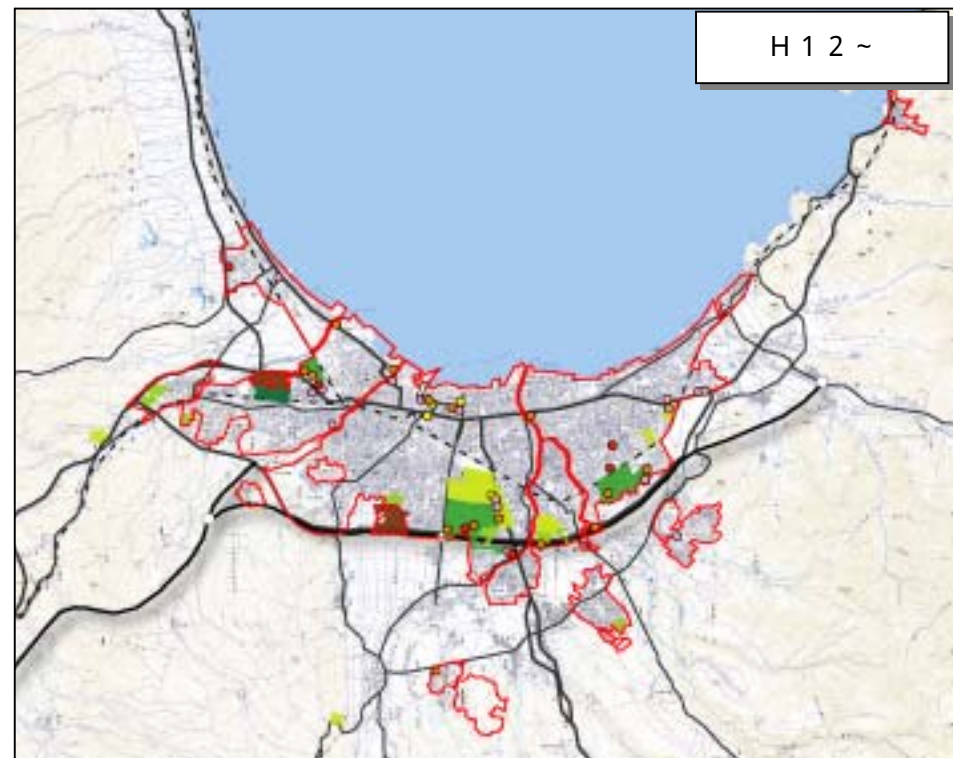
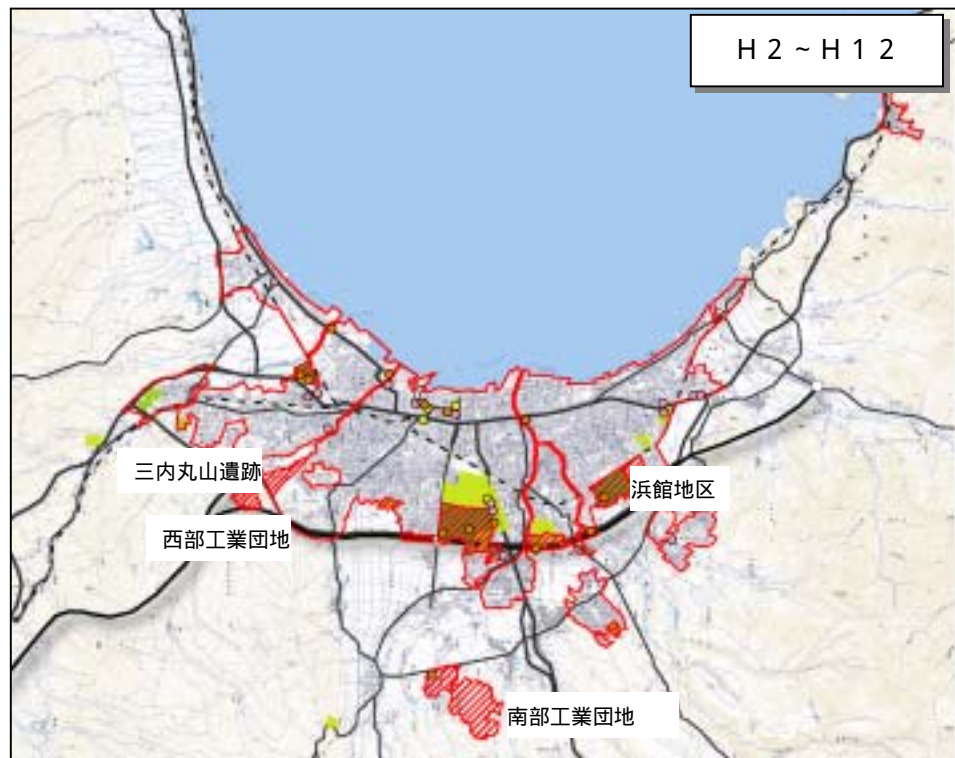
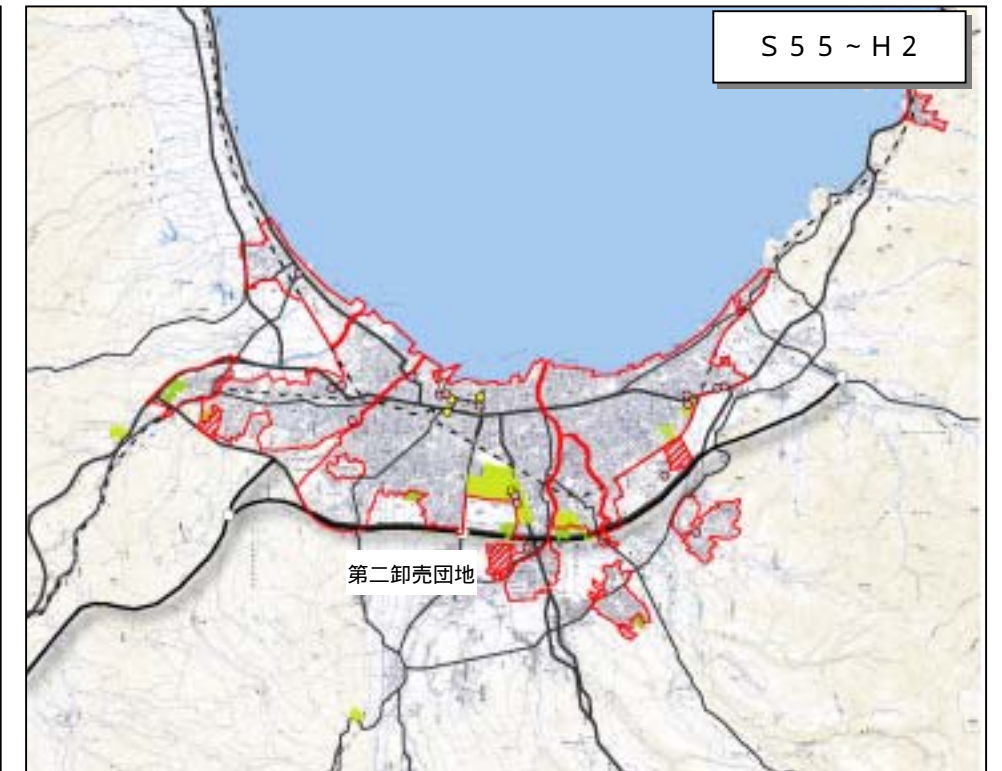
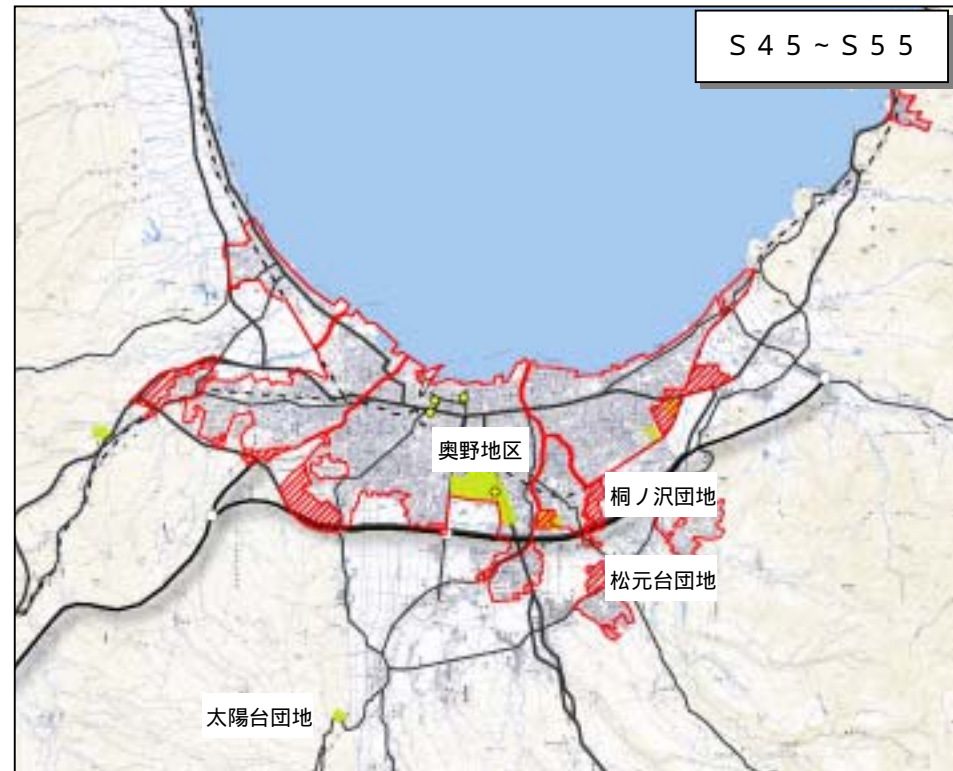
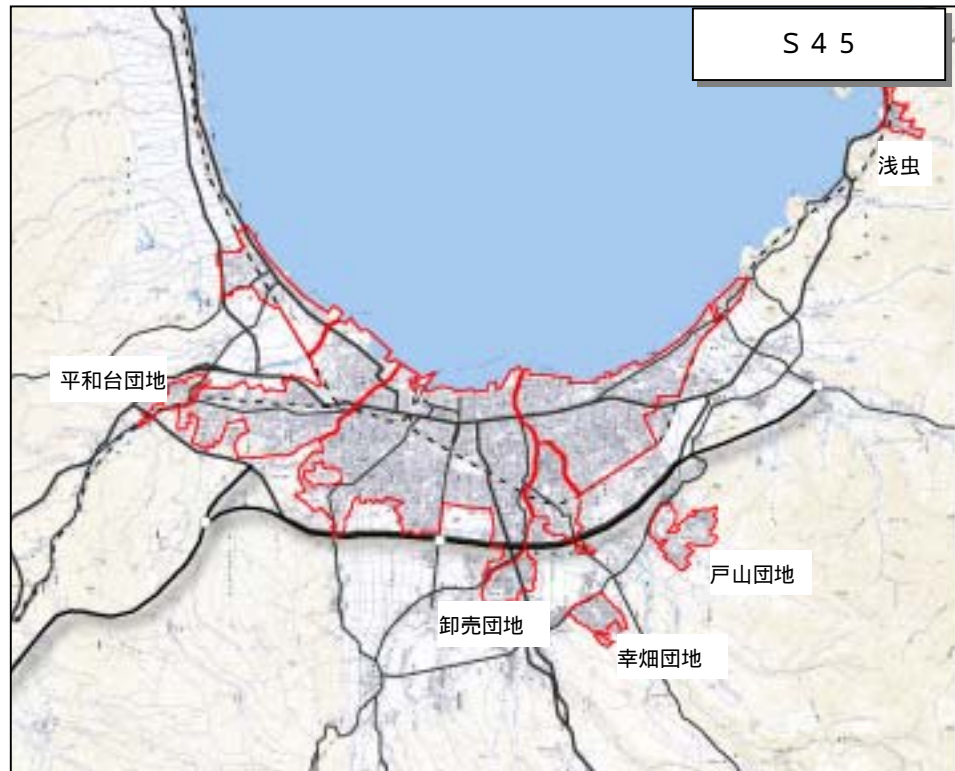
対象都市：青森市、盛岡市、秋田市、山形市、鶴岡市、郡山市

#### 【図のついて】

- 市街化区域の変遷
  - 線引き当初(S45or46)から10年毎に整理する。(記載する年は各年代の中で最新の年を用いる。)
- 土地開発の変遷
  - 5ha以上の大規模開発(民間、住宅公社等による住宅系開発)、区画整理
  - 店舗面積1,000㎡を超える大規模小売店舗



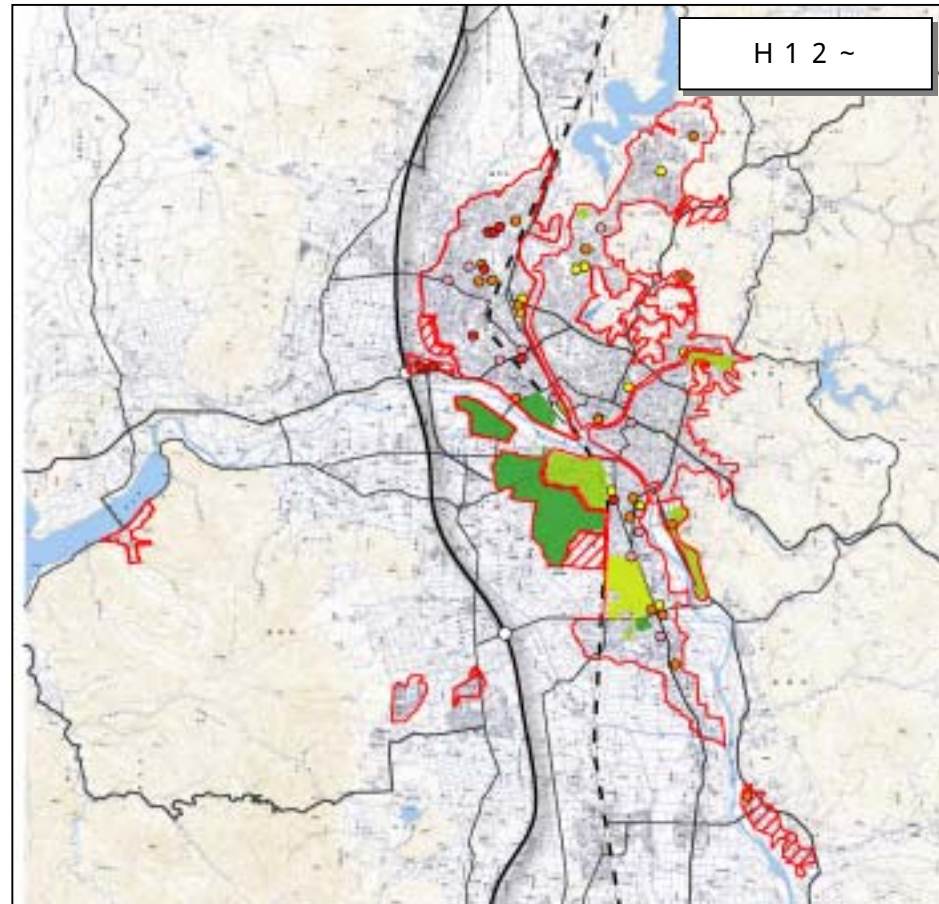
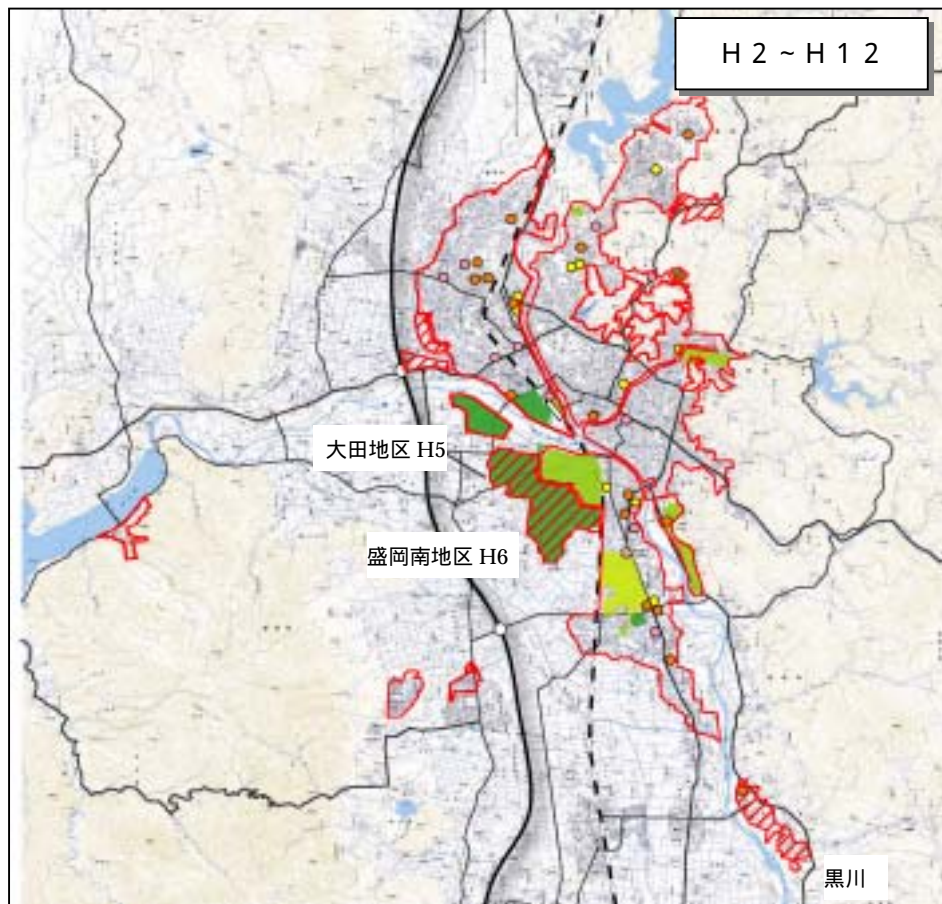
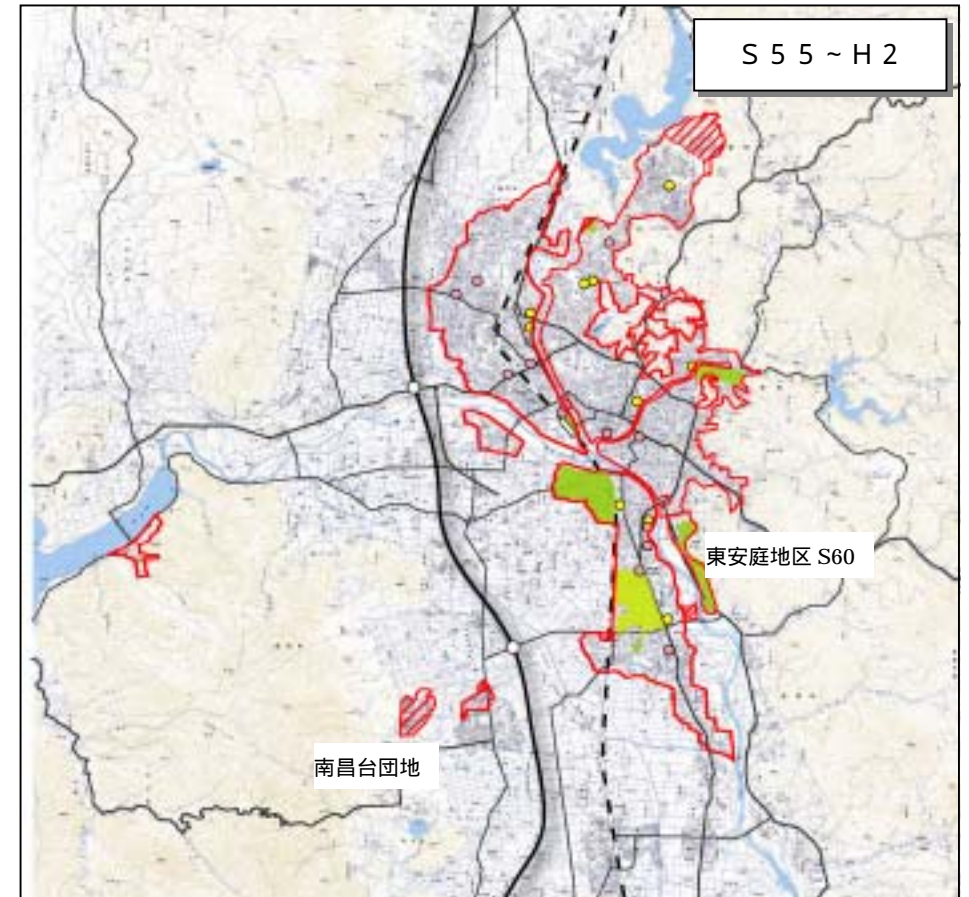
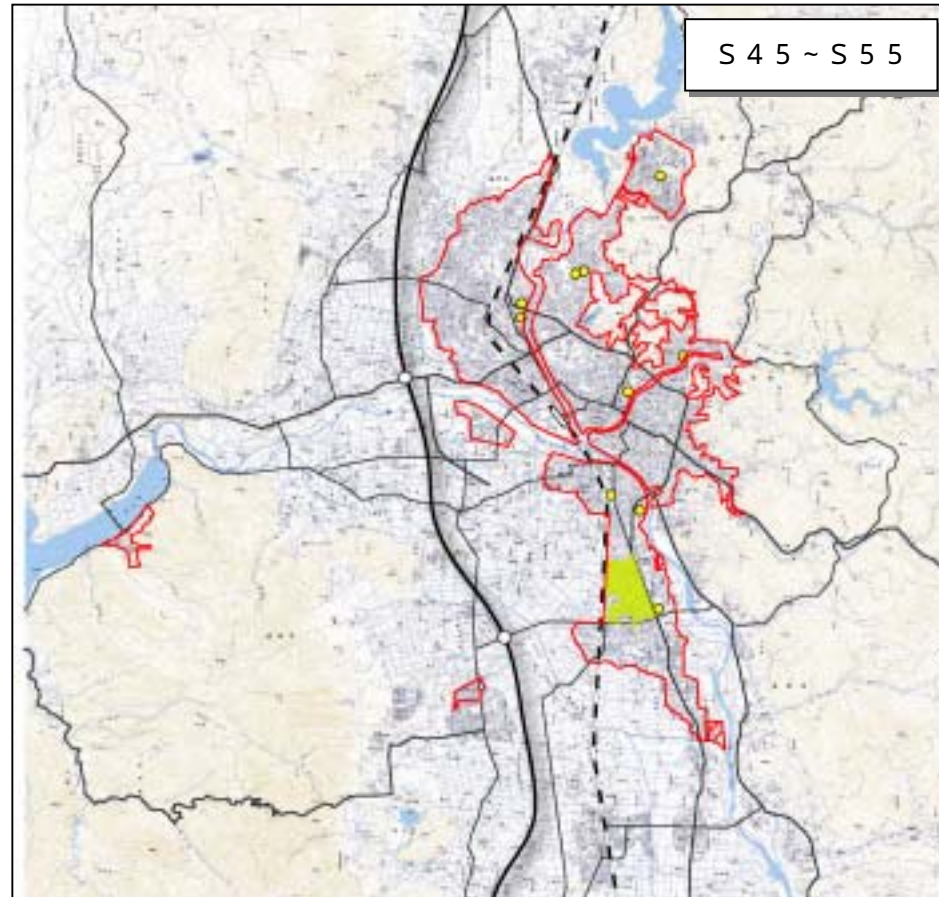
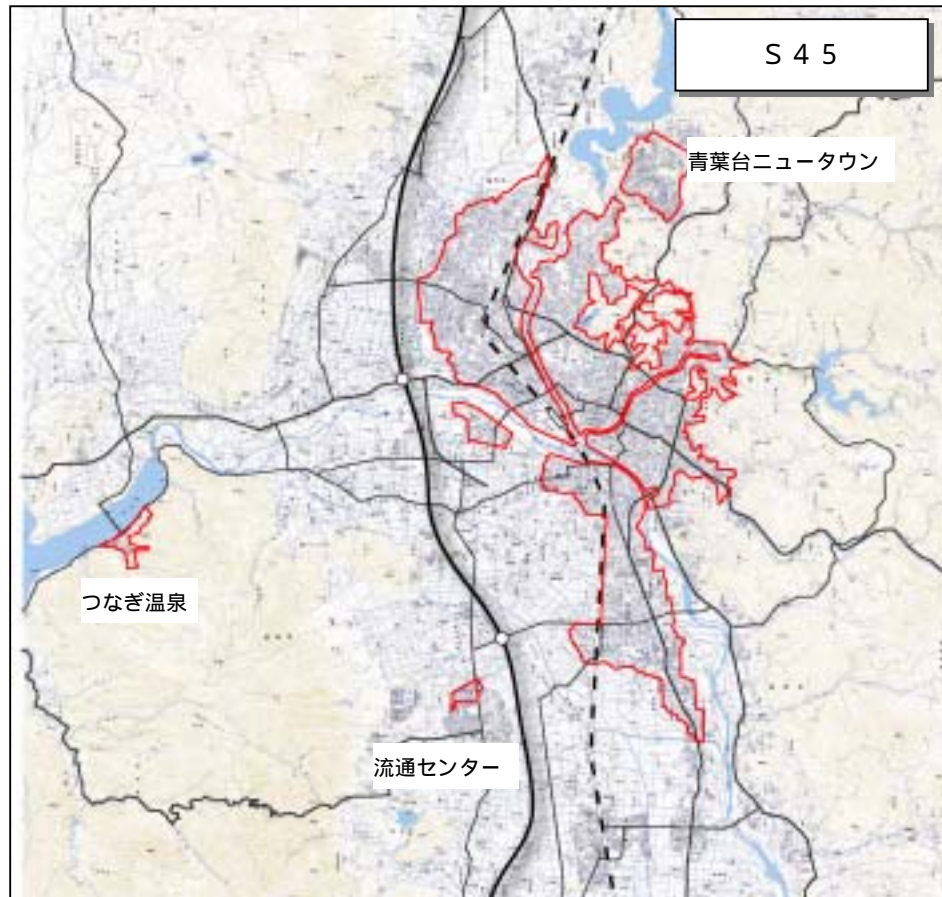
# 青森市



開発：大規模開発（5 ha 以上）、土地区画整理  
 店舗：大規模小売店（店舗面積 > 1000 m<sup>2</sup>）



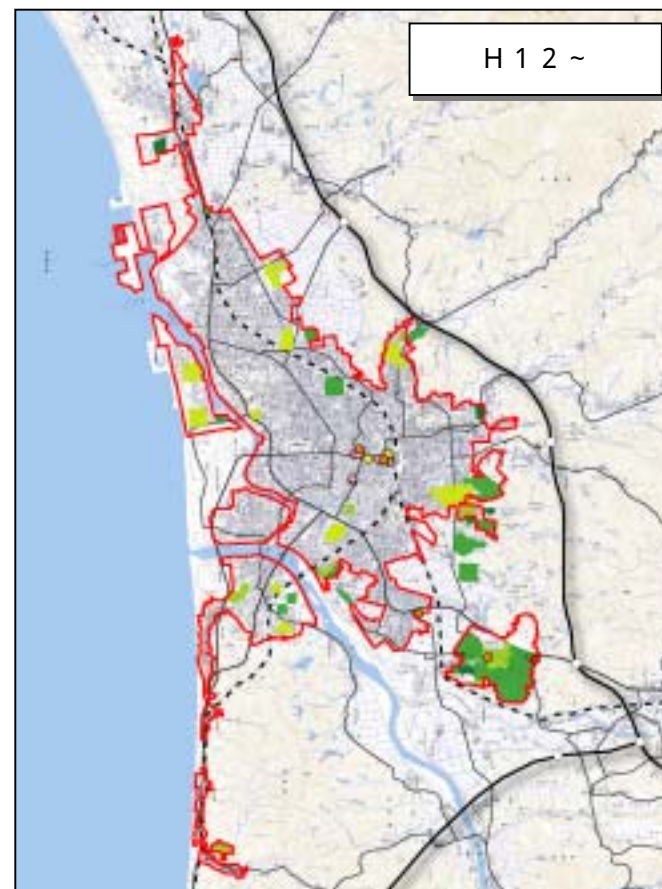
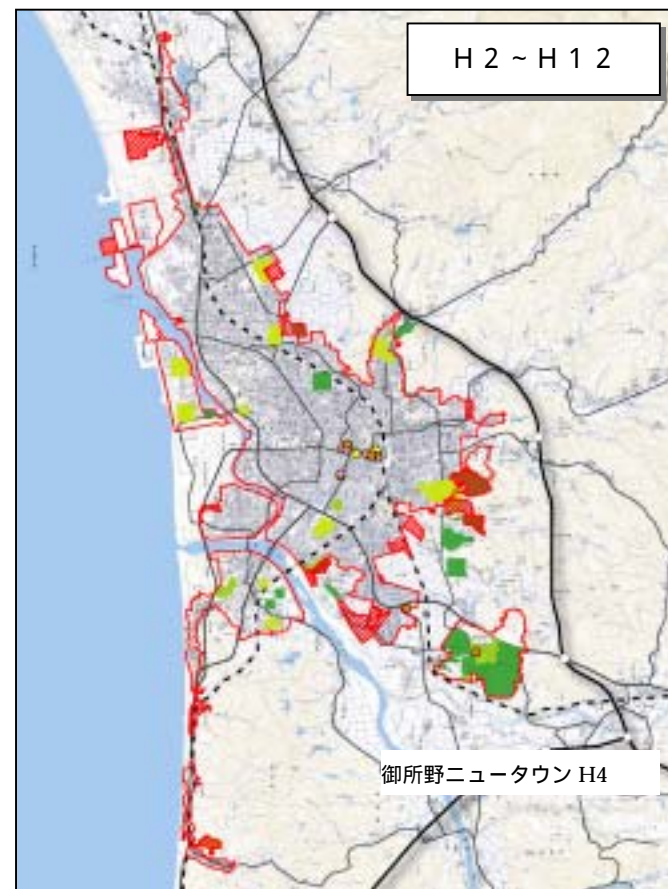
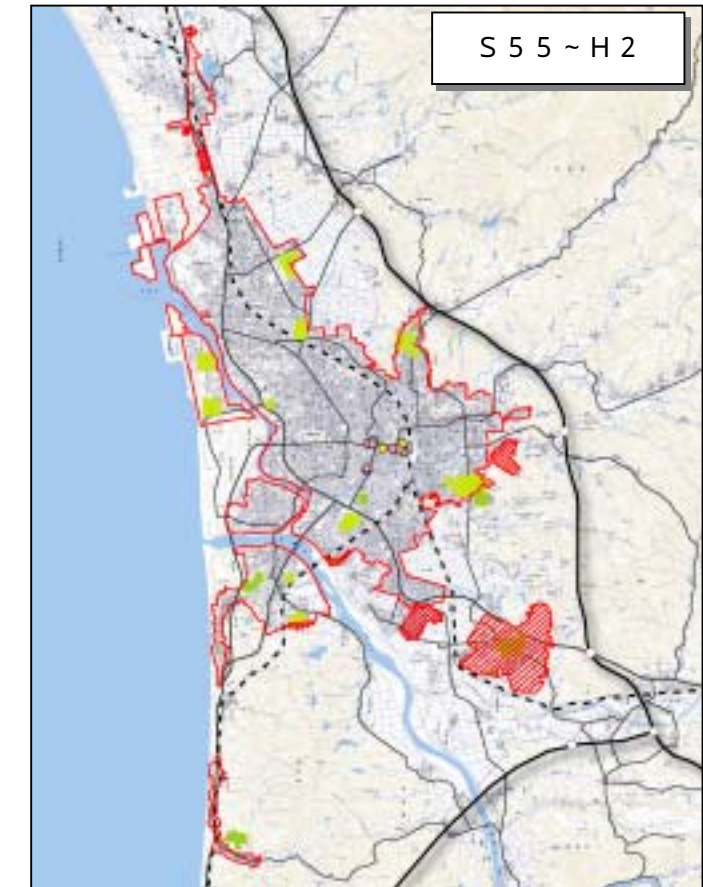
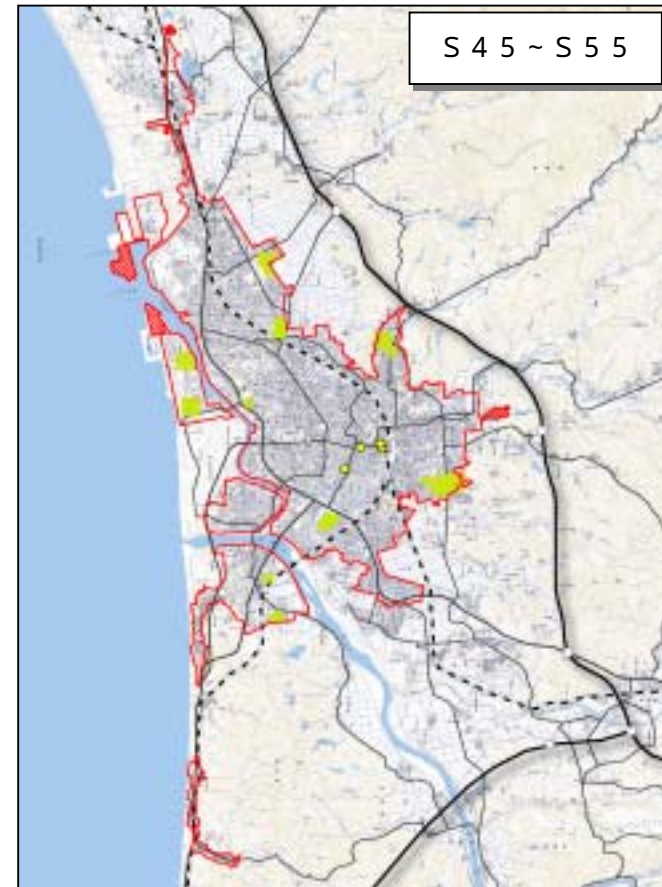
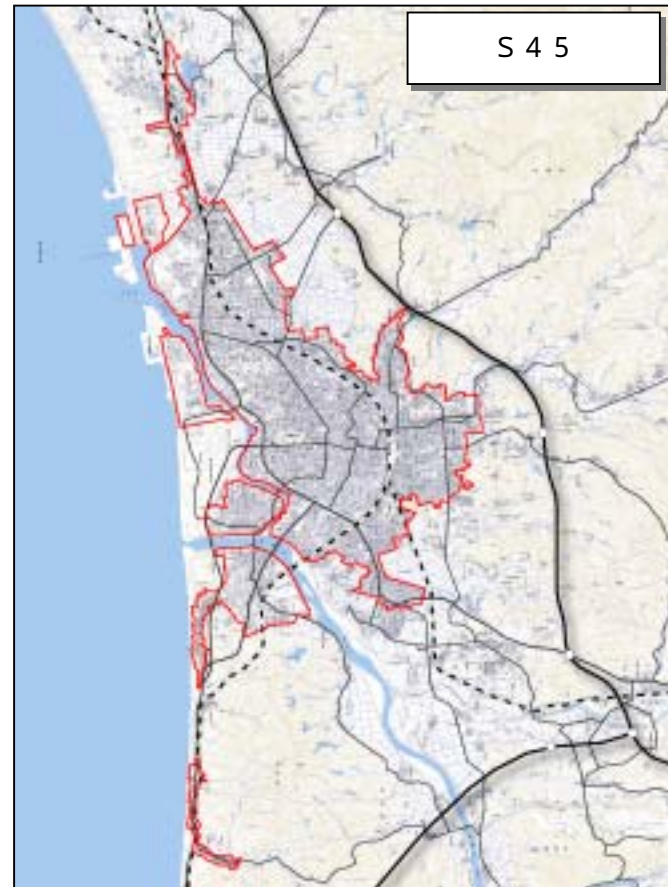
# 盛岡市



開発：大規模開発（5 ha 以上）、土地区画整理  
 店舗：大規模小売店（店舗面積 > 1000 m<sup>2</sup>）



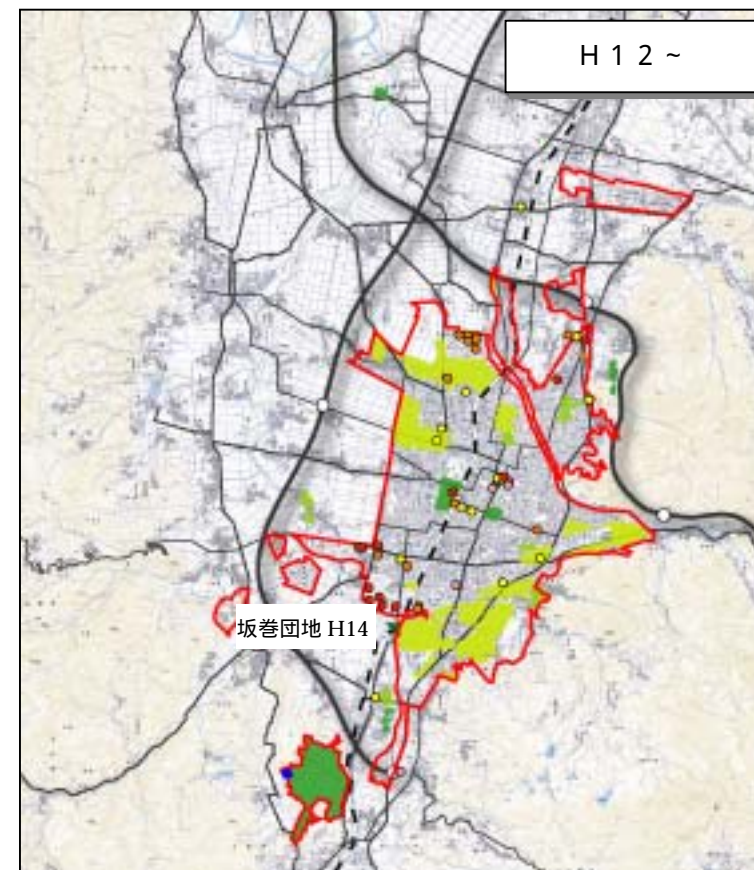
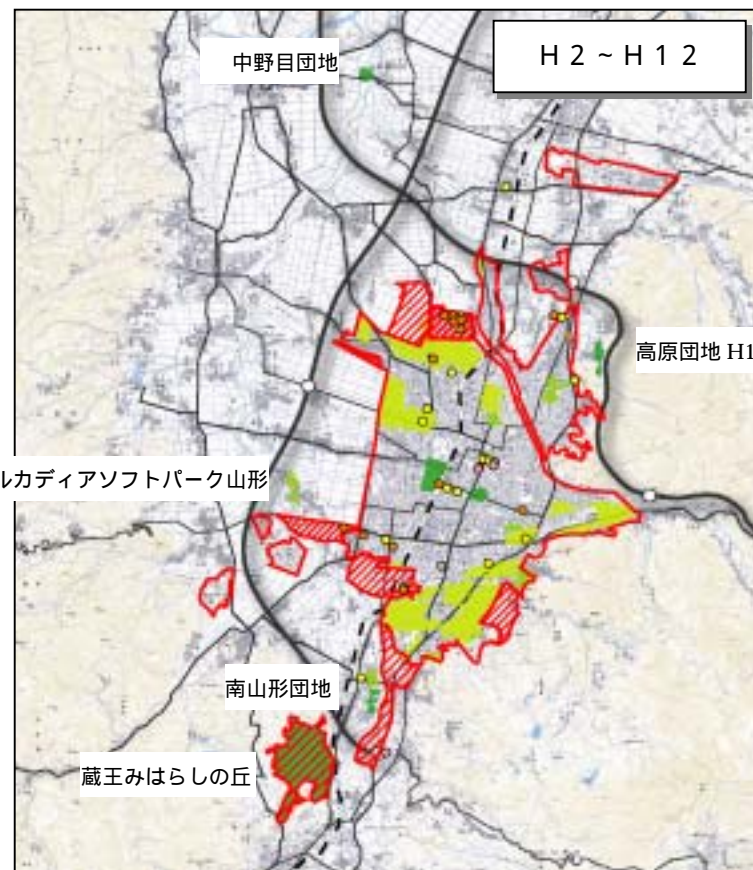
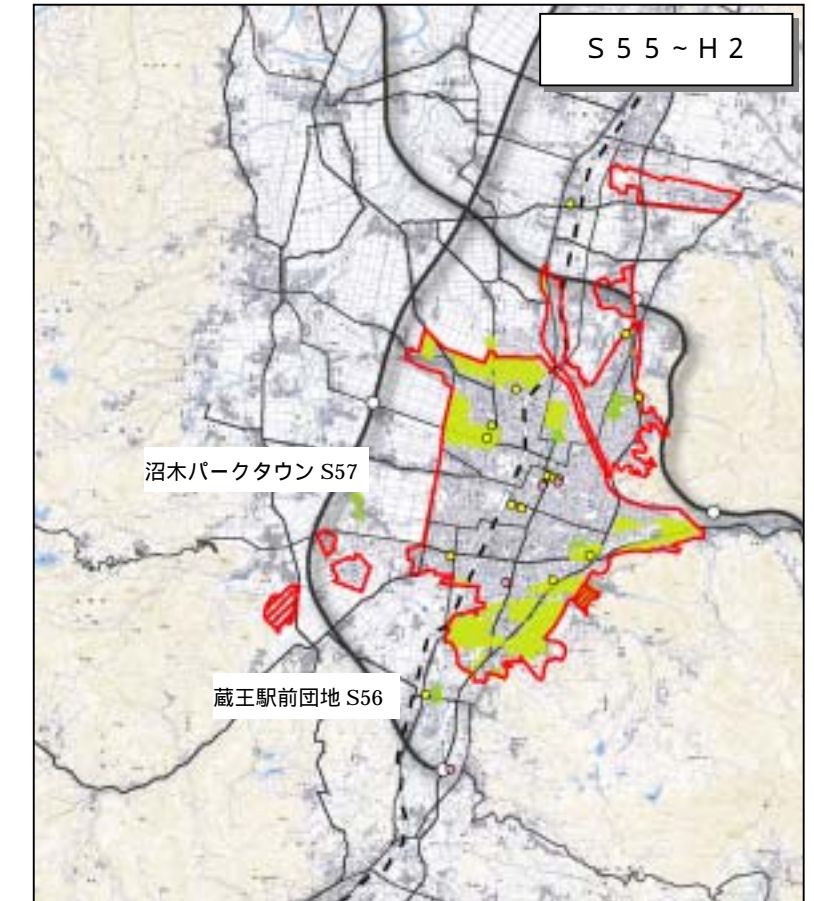
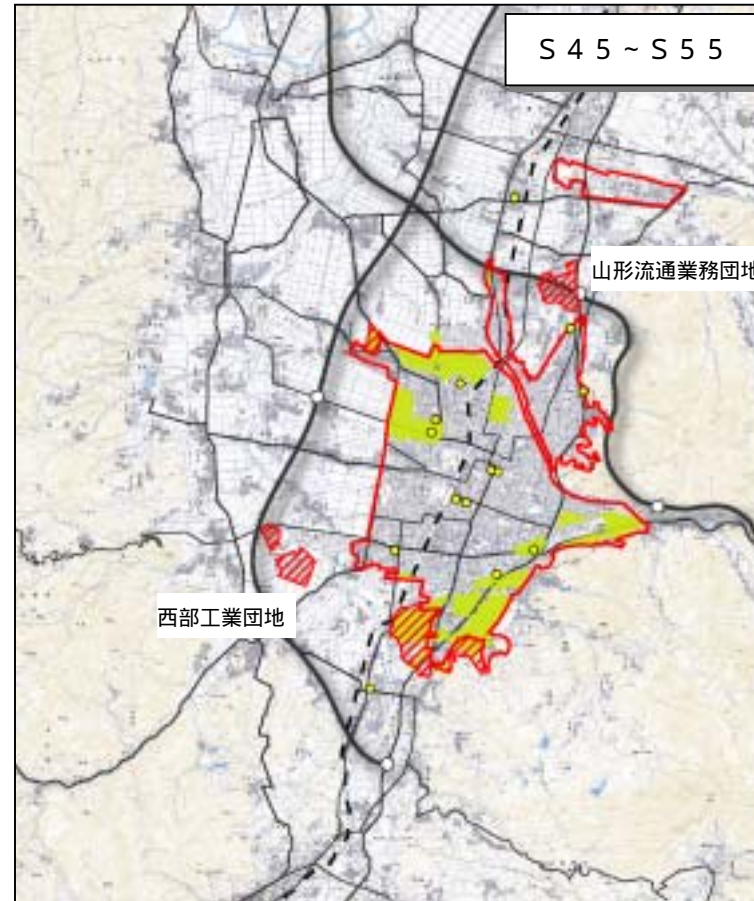
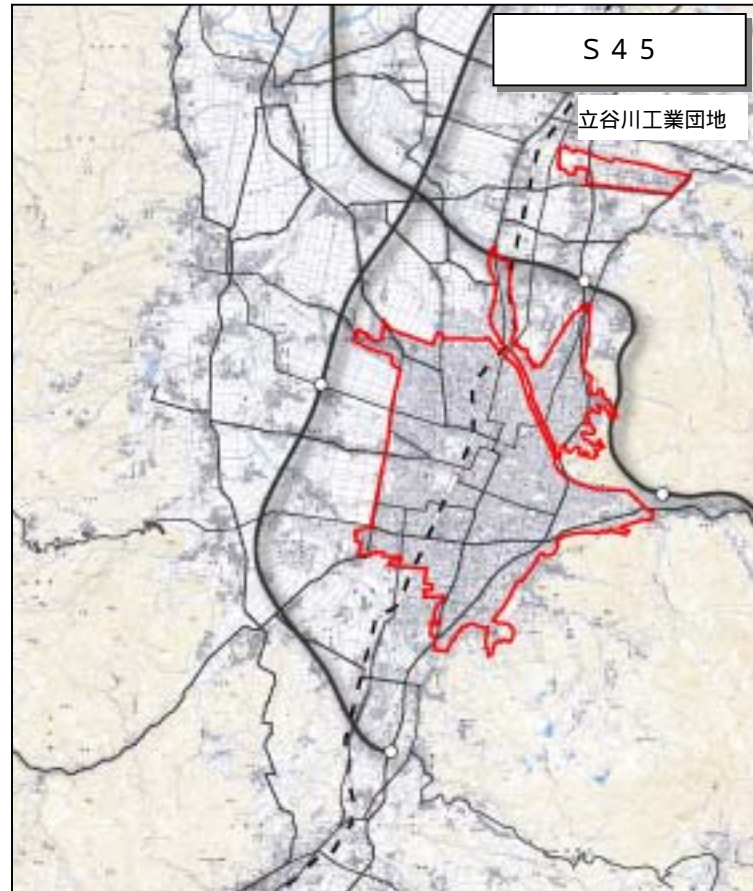
# 秋田市



開発：大規模開発（5 ha 以上）土地区画整理  
 店舗：大規模小売店（店舗面積 > 1000 m<sup>2</sup>）



# 山形市

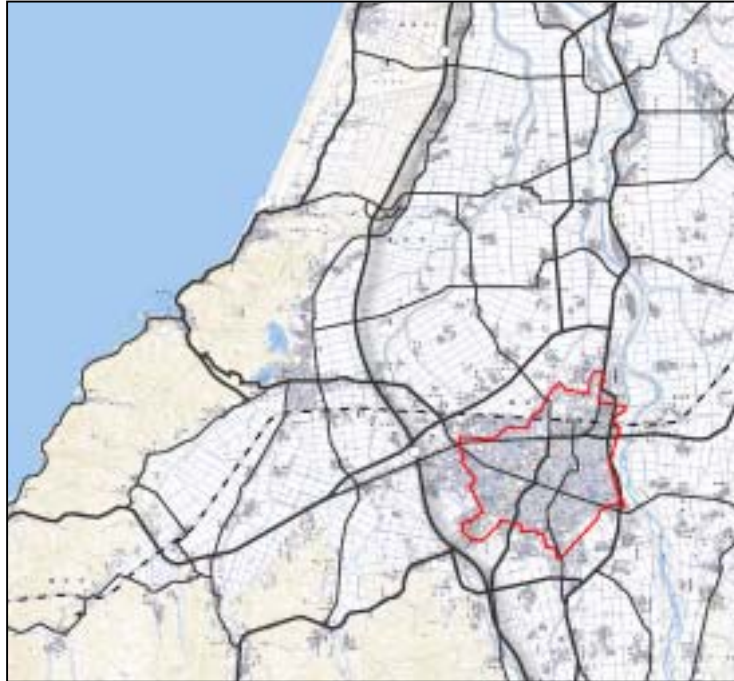


開発：大規模開発（5 ha 以上）土地区画整理  
店舗：大規模小売店（店舗面積 > 1000 m<sup>2</sup>）

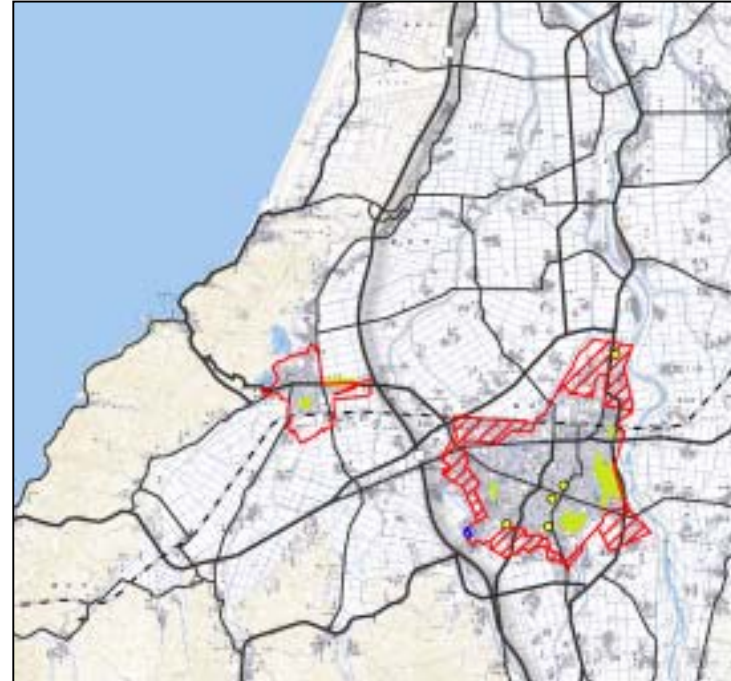


# 鶴岡市

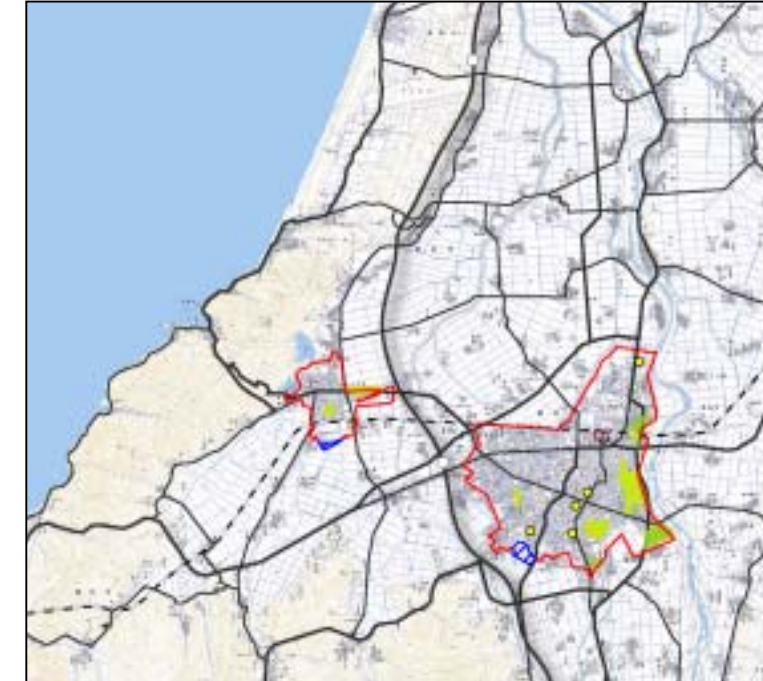
S 4 2



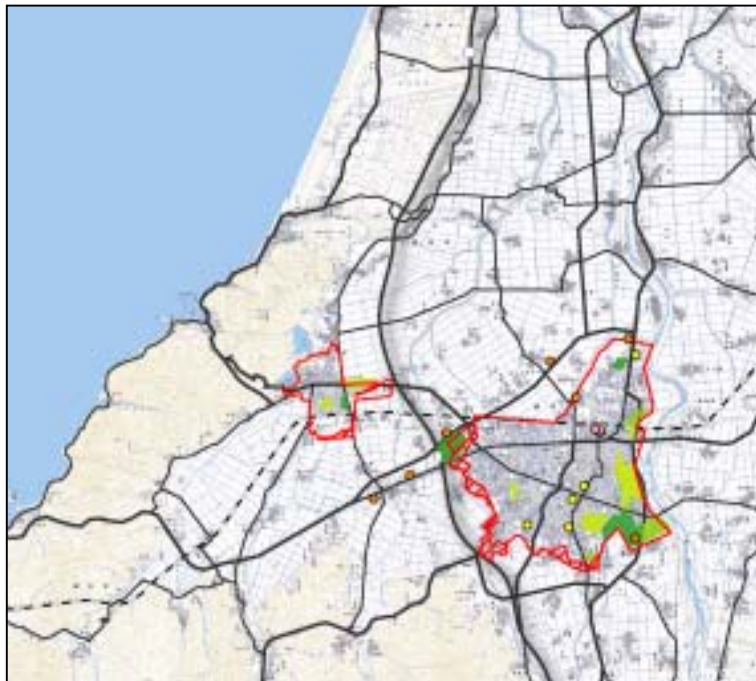
S 4 2 ~ S 5 5



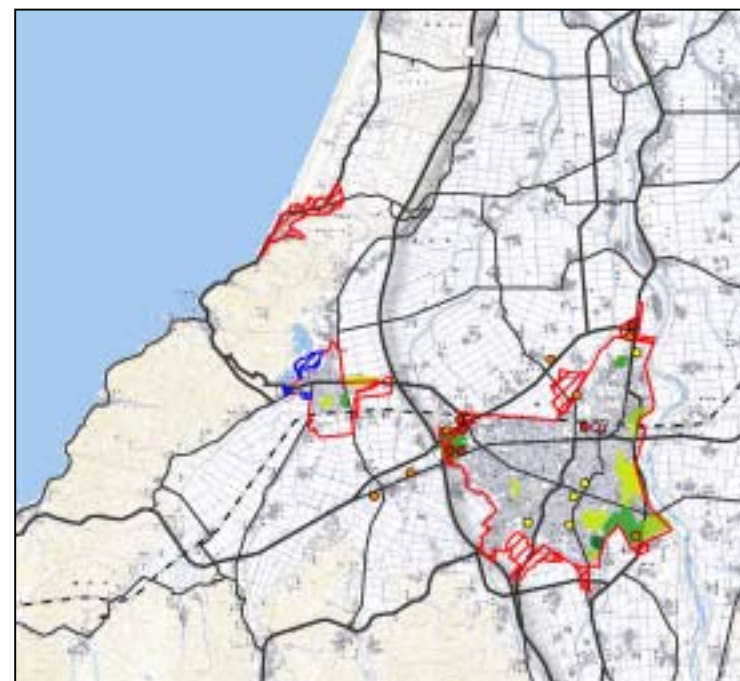
S 5 5 ~ H 2



H 2 ~ H 1 2



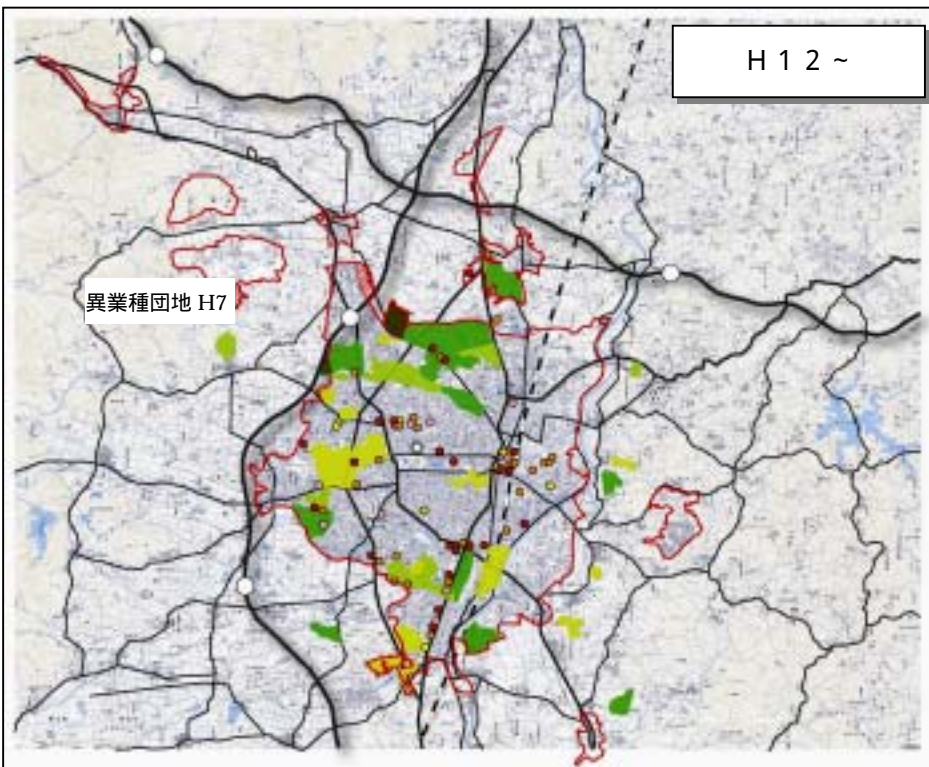
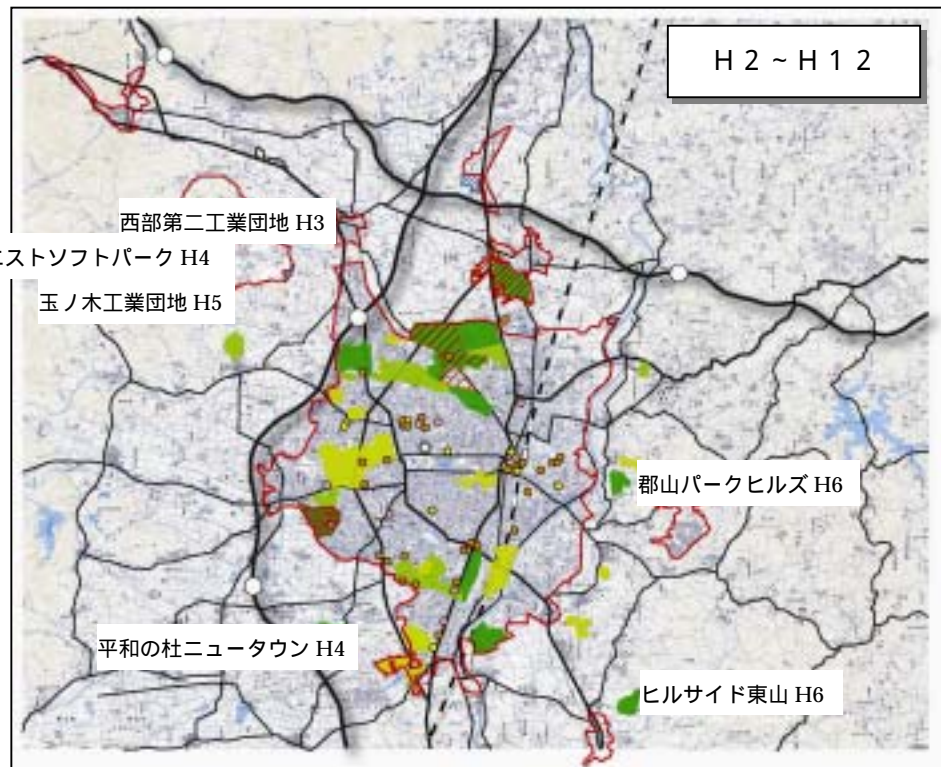
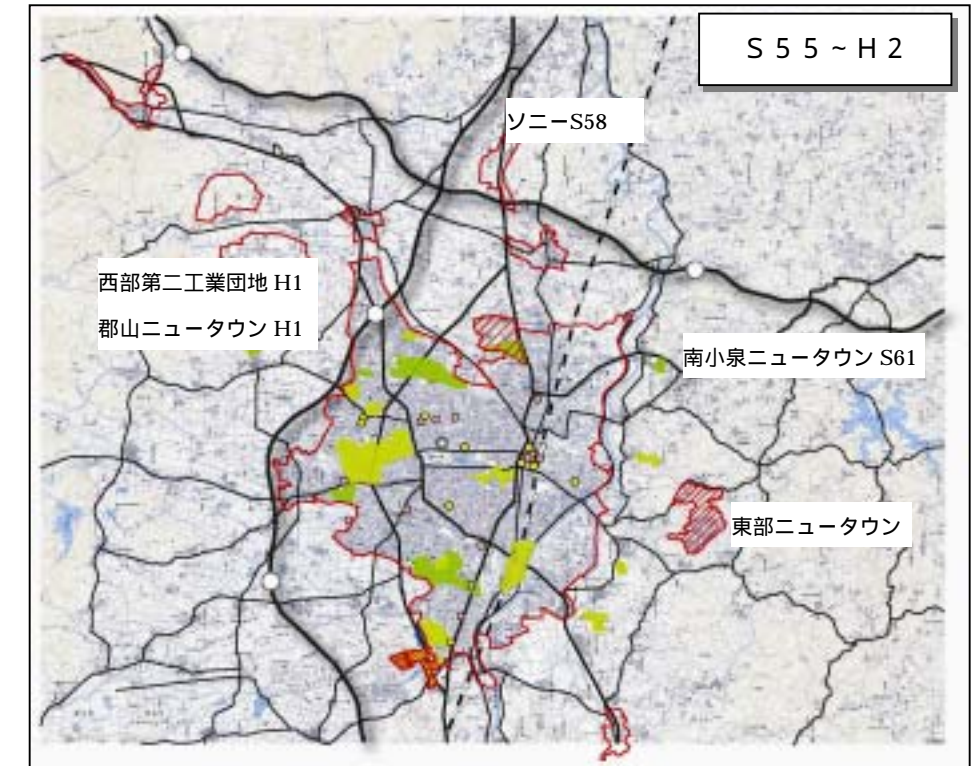
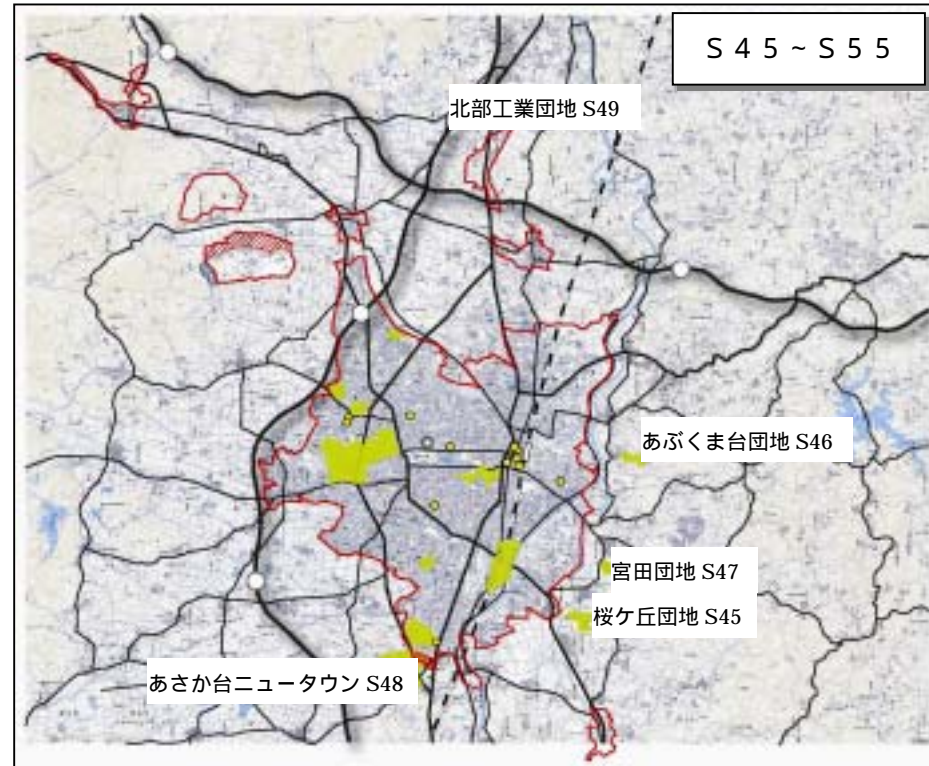
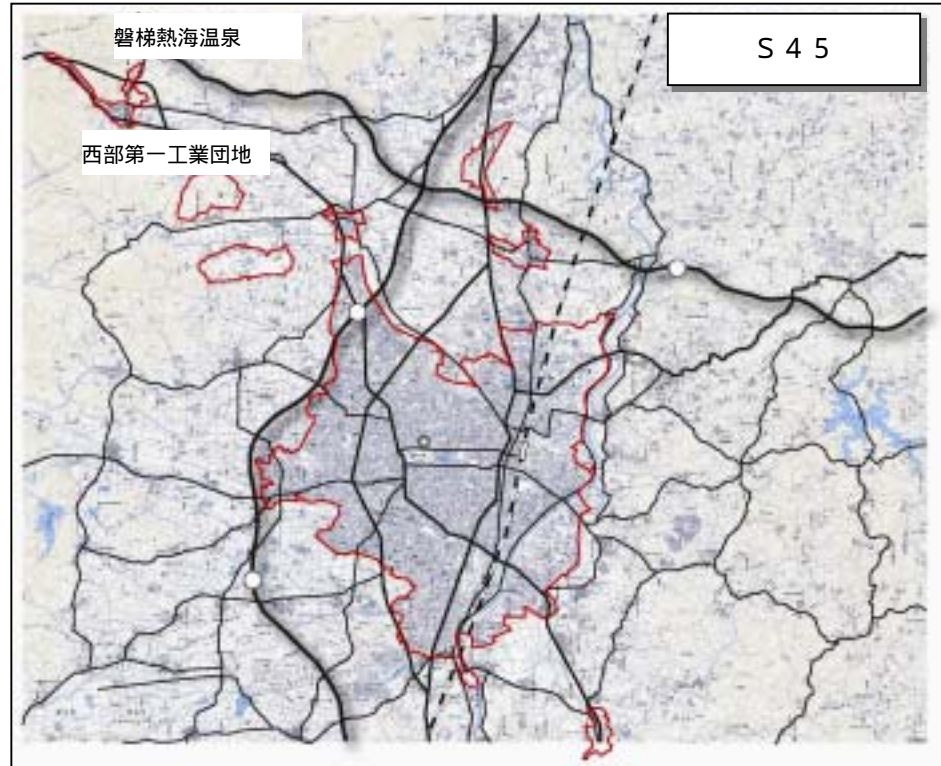
H 1 2 ~



開発：大規模開発（5 ha 以上）、土地区画整理  
 店舗：大規模小売店（店舗面積 > 1000 m<sup>2</sup>）



# 郡山市



開発：大規模開発（5 ha 以上）、土地区画整理  
 店舗：大規模小売店（店舗面積 > 1000 m<sup>2</sup>）



# 3. 農業振興地域の整備に関する法律（農振法）

## 1) 農業振興地域指定状況

東北地方の 399 市町村の内、塩釜市、雄勝町、女川町（共に宮城県）、檜枝岐村（福島県）の 4 市町村を除く 395 市町村において農業振興地域を指定している。

表：東北地方の農業振興地域指定状況

県名	市町村数(H15.3 現在)	農業振興地域数	農業振興地域の指定を受けていない市町村
東北地方	399	395	
青森県	67	67	
岩手県	58	58	
宮城県	71	68	塩釜市、雄勝町、女川町
秋田県	69	69	
山形県	44	44	
福島県	90	89	檜枝岐村

資料：H15 農業振興地域整備計画一覧

## 2) 農業振興地域運用状況

東北地方の農業振興地域は農用地区域が 33%、農振白地が 67%という割合で構成されており、各県においても農振白地が占める割合が農用地区域を上回っている。特に福島県(78%)、岩手県(73%)は他県と比べて農振白地面積、割合が共に大きい値になっている。

また農用地区域において計画農用地面積(用途)に対する現況農用地面積の割合は東北6県共に90%を超えている。

表：東北地方の農業振興地域及び農用地区域指定状況

(単位:ha)

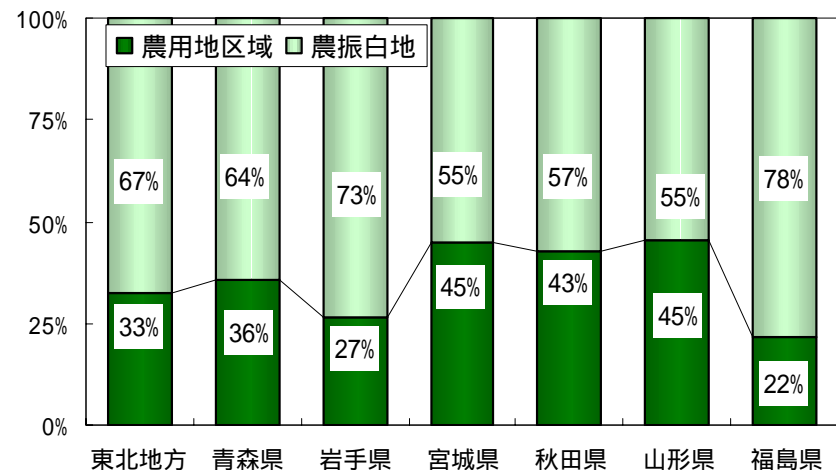
県名	区域	総面積	農用地					計	混牧林地	農業用施設用地	混牧林地以外の山林原野	その他
			農地			採草牧草地	計					
			田	畑	樹園地							
東北地方	農業振興地域	a	2,981,793	644,186	243,631	75,812	37,454	1,001,083	13,518	3,859	1,415,313	548,020
	農振白地	b	2,009,305	49,175	59,953	12,810	2,262	124,200	3,734	981	1,334,701	545,689
	農用地区域面積 (用途)	c	972,488	897,935			46,026	943,961	25,506	3,021	-	-
	(現況)	d	972,488	595,011	183,678	63,002	35,192	876,883	9,784	2,878	80,612	2,331
青森県	農業振興地域	a	482,839	90,244	41,394	26,008	12,462	170,108	5,311	428	230,649	76,343
	農振白地	b	310,127	6,618	8,792	1,932	485	17,827	1,902	33	214,024	76,341
	農用地区域面積 (用途)	c	172,712	150,046			16,362	166,408	5,895	409	-	-
	(現況)	d	172,712	83,626	32,602	24,076	11,977	152,281	3,409	395	16,625	2
岩手県	農業振興地域	a	750,870	98,481	79,582	6,456	8,214	192,733	4,610	774	458,283	94,470
	農振白地	b	551,715	9,034	15,281	680	1,047	26,042	1,534	149	429,520	94,470
	農用地区域面積 (用途)	c	199,155	176,936			6,691	183,627	14,876	652	-	-
	(現況)	d	199,155	89,447	64,301	5,776	7,167	166,691	3,076	625	28,763	0
宮城県	農業振興地域	a	302,704	113,706	27,023	3,692	4,342	148,763	354	967	91,415	61,205
	農振白地	b	166,938	10,771	11,455	1,068	302	23,596	35	527	82,921	59,859
	農用地区域面積 (用途)	c	135,766	129,206			4,941	134,147	1,151	468	-	-
	(現況)	d	135,766	102,935	15,568	2,624	4,040	125,167	319	440	8,494	1,346
秋田県	農業振興地域	a	379,706	129,981	19,210	3,859	6,387	159,437	2,173	687	119,852	97,557
	農振白地	b	217,077	5,470	2,943	149	90	8,652	1	194	110,694	97,536
	農用地区域面積 (用途)	c	162,629	148,842			10,587	159,429	2,677	523	-	-
	(現況)	d	162,629	124,511	16,267	3,710	6,297	150,785	2,172	493	9,158	21
山形県	農業振興地域	a	295,737	101,751	18,227	16,430	0	136,408	0	471	79,394	79,464
	農振白地	b	161,581	5,073	2,901	2,539	0	10,513	0	4	71,614	79,450
	農用地区域面積 (用途)	c	134,156	133,653			0	133,653	0	503	-	-
	(現況)	d	134,156	96,678	15,326	13,891	0	125,895	0	467	7,780	14
福島県	農業振興地域	a	769,937	110,023	58,195	19,367	6,049	193,634	1,070	532	435,720	138,981
	農振白地	b	601,867	12,209	18,581	6,442	338	37,570	262	74	425,928	138,033
	農用地区域面積 (用途)	c	168,070	159,252			7,445	166,697	907	466	-	-
	(現況)	d	168,070	97,814	39,614	12,925	5,711	156,064	808	458	9,792	948

資料：H15 農業振興地域整備計画一覧

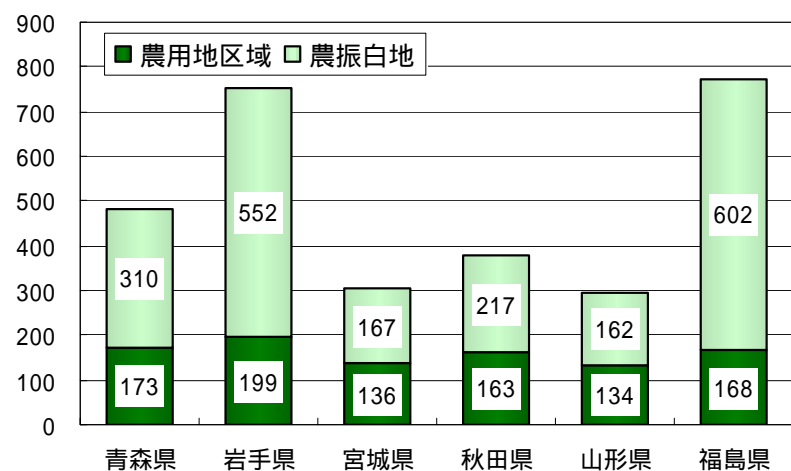


表：農用地区域と農振白地の割合、農用地区域内農用地の状況

県名	農業振興地域		農用地区域内農用地 (現況 d / 用途 c)
	農用地区域 (c/a)	農振白地 (b/a)	
東北地方	33%	67%	93%
青森県	36%	64%	92%
岩手県	27%	73%	91%
宮城県	45%	55%	93%
秋田県	43%	57%	95%
山形県	45%	55%	94%
福島県	22%	78%	94%



図：農業振興地域内の割合



図：農用地区域と農振白地

表：東北主要都市の農業振興地域及び農用地区域指定状況

青森市 単位: ha

	総面積	農用地					採草放牧地	計	混牧林地	農業施設用地	混牧林地以外の山林原野	その他
		農地	田	畑	樹園地							
農業振興地域	29,830	6,009	4,593	868	548	2,124	8,133	0	11	20,118	1,568	
農用地区域(現況)	5,776	5,776	4,462	800	514	2,124	7,900	0	11	2,457	0	
農用地区域(用途区分)	10,368	6,804				2,755	9,559	798	11			
農振白地	19,462	233				0	233	0	0	17,661	1,568	
農業振興地域内農用地(A)	8,133											
農用地区域内農用地(B)	7,900											
(B)/(A) × 100	97.1%											

盛岡市 単位: ha

	総面積	農用地					採草放牧地	計	混牧林地	農業施設用地	混牧林地以外の山林原野	その他
		農地	田	畑	樹園地							
農業振興地域	22,427	4,828	2,884	1,343	601	0	4,828	0	7	15,258	2,334	
農用地区域(現況)	3,949	3,942	2,509	950	483	0	3,942	0	7	0	0	
農用地区域(用途区分)	3,942	3,942				0	3,942	0	7			
農振白地	18,478	886				0	886	0	0	15,258	2,334	
農業振興地域内農用地(A)	4,828											
農用地区域内農用地(B)	3,942											
(B)/(A) × 100	81.6%											

仙台市 単位: ha

	総面積	農用地					採草放牧地	計	混牧林地	農業施設用地	混牧林地以外の山林原野	その他
		農地	田	畑	樹園地							
農業振興地域	9,960	5,687	4,634	1,003	50	51	5,738	0	17	1,838	2,367	
農用地区域(現況)	4,649	4,589	3,993	546	50	51	4,640	0	9	0	0	
農用地区域(用途区分)	4,589	4,589				51	4,640	0	9			
農振白地	5,311	1,098				0	1,098	0	8	1,838	2,367	
農業振興地域内農用地(A)	5,738											
農用地区域内農用地(B)	4,640											
(B)/(A) × 100	80.9%											

秋田市 単位: ha

	総面積	農用地					採草放牧地	計	混牧林地	農業施設用地	混牧林地以外の山林原野	その他
		農地	田	畑	樹園地							
農業振興地域	24,892	5,120	4,700	376	44	36	5,156	0	41	13,728	5,967	
農用地区域(現況)	5,072	5,026	4,622	360	44	36	5,062	0	10	0	0	
農用地区域(用途区分)	5,026	5,026				36	5,062	0	10			
農振白地	19,820	94				0	94	0	31	13,728	5,967	
農業振興地域内農用地(A)	5,156											
農用地区域内農用地(B)	5,062											
(B)/(A) × 100	98.2%											

山形市 単位: ha

	総面積	農用地					採草放牧地	計	混牧林地	農業施設用地	混牧林地以外の山林原野	その他
		農地	田	畑	樹園地							
農業振興地域	13,133	5,919	4,591	297	1,031	0	5,919	0	16	1,775	5,423	
農用地区域(現況)	5,737	5,200	3,922	290	988	0	5,200	0	16	521	0	
農用地区域(用途区分)	5,721	5,721				0	5,721	0	16			
農振白地	7,396	719				0	719	0	0	1,254	5,423	
農業振興地域内農用地(A)	5,919											
農用地区域内農用地(B)	5,200											
(B)/(A) × 100	87.9%											

鶴岡市 単位: ha

	総面積	農用地					採草放牧地	計	混牧林地	農業施設用地	混牧林地以外の山林原野	その他
		農地	田	畑	樹園地							
農業振興地域	11,770	6,287	5,788	395	104	0	6,287	0	25	119	5,339	
農用地区域(現況)	5,978	5,978	5,521	365	92	0	5,978	0	25	18	0	
農用地区域(用途区分)	5,996	5,996				0	5,996	0	25			
農振白地	5,749	309				0	309	0	0	101	5,339	
農業振興地域内農用地(A)	6,287											
農用地区域内農用地(B)	5,978											
(B)/(A) × 100	95.1%											

福島市 単位: ha

	総面積	農用地					採草放牧地	計	混牧林地	農業施設用地	混牧林地以外の山林原野	その他
		農地	田	畑	樹園地							
農業振興地域	37,609	10,250	3,631	2,465	4,154	436	10,686	0	24	17,142	9,757	
農用地区域(現況)	10,693	9,261	3,264	2,315	3,682	420	9,681	0	21	991	0	
農用地区域(用途区分)	10,252	10,252				420	10,672	0	21			
農振白地	26,916	989				16	1,005	0	3	16,151	9,757	
農業振興地域内農用地(A)	10,686											
農用地区域内農用地(B)	9,681											

資料：H15 農業振興地域整備計画一覧



# 参 考 資 料

東北6県の都市計画区域概要……………	参考 - 1
東北地方の都市計画区域マスタープラン……………	参考 7



# 東北地方の都市計画区域概要

## 青森県都市計画区域概要

都市計画区域名	市町村名	行政区域人口 (人)	都計区域人口 (人)	都市計画区域 人口率(%)	行政区域面積 (ha)	都計区域面積 (ha)	都市計画区域 面積率(%)	都市計画区域 マスタープラン	市町村 マスタープラン	都市計 画区域	線引都 市計画	用途区 域のみ	都計区 域のみ	都計審 の有無	中心市街地 活性化計画	住 宅 マスタープラン	
1 青森都市計画区域	青森市	297,859	292,894	98.3	69,239	23,753	34.3	H16.5予定	H11.6	一部	○			○	H11.1	H11.3	
2 弘前広域都市計画区域	弘前市	177,086	160,614	90.7	27,381	12,656	46.2	H16.5予定		一部	○			○	H12.12	H11.3	
	岩木町	12,278	11,502	93.7	14,625	5,241	35.8		H11.3	一部	○			○			
	藤崎町	10,327	10,327	100.0	2,201	2,201	100.0		H10.4	全域	○			○			
	大崎町	12,881	8,622	66.9	16,340	2,043	12.5		H9.6	一部	○			○			H15.3
	尾上町	10,167	10,167	100.0	1,887	1,887	100.0		H9.6	全域	○			○			
	平賀町	22,861	18,275	79.9	22,161	2,962	13.4		H10.4	一部	○			○			
	田舎館村	8,835	7,497	84.9	2,231	1,916	85.9			一部	○			○			
	小計	254,435	227,004	89.2	86,826	28,906	33.3										
3 八戸都市計画区域	八戸市	241,920	241,920	100.0	21,397	21,397	100.0	H16.5予定		全域	○			○	H12.3	H15.3	
	百石町	10,109	10,109	100.0	2,144	2,144	100.0			全域	○			○			
	下田町	13,111	4,215	32.1	5,044	1,148	22.8		H9.3	一部	○			○			
	小計	265,140	256,244	96.6	28,585	24,689	86.4										
4 黒石都市計画区域	黒石市	39,059	38,549	98.7	21,696	7,159	33.0	H16.5予定		一部		○		○	H12.8		
5 五所川原都市計画区域	五所川原市	49,193	49,193	100.0	16,686	12,336	73.9	H16.5予定		一部		○		○	H12.10	H15.3	
6 十和田都市計画区域	十和田市	63,363	61,533	97.1	31,679	17,344	54.7	H16.5予定	H10.7	一部		○		○	H12.11	H13.3	
7 三沢都市計画区域	三沢市	42,495	42,495	100.0	11,997	11,997	100.0	H16.5予定	H10.7	全域		○		○	H11.3	H10.3	
8 むつ都市計画区域	むつ市	49,341	49,317	100.0	24,588	14,405	58.6	H16.5予定	H10.4	一部		○		○	H13.11	H15.3	
9 平内都市計画区域	平内町	14,523	11,095	76.4	21,692	4,540	20.9	H16.5予定		一部		○		○			
10 蟹田都市計画区域	蟹田町	4,010	2,287	57.0	11,639	448	3.8	H16.5予定	H9.3	一部		○		○		H13.3	
11 鯉ヶ沢都市計画区域	鯉ヶ沢町	13,551	8,837	65.2	34,299	1,568	4.6	H16.5予定		一部		○		○		H9.3	
12 木造都市計画区域	木造町	19,988	6,920	34.6	12,007	658	5.5	H16.5予定	H13.3	一部		○		○		H13.3	
	森田村	5,116	1,227	24.0	2,412	175	7.3			一部			○	○		H13.3	
	柏村	5,155	2,533	49.1	1,432	548	38.3			一部			○	○		H11.3	
	小計	30,259	10,680	35.3	15,851	1,381	8.7										
13 浪岡都市計画区域	浪岡町	20,873	20,519	98.3	13,213	7,750	58.7	H16.5予定	H10.4	一部		○		○		H14.3	
14 板柳都市計画区域	板柳町	16,840	16,840	100.0	4,181	4,181	100.0	H16.5予定		全部		○		○			
15 鶴田都市計画区域	鶴田町	15,795	15,795	100.0	4,638	4,638	100.0	H16.5予定		全部		○		○			
16 野辺地都市計画区域	野辺地町	16,012	14,989	93.6	8,160	1,570	19.2	H16.5予定	H9.5	一部		○		○			
17 七戸都市計画区域	七戸町	10,634	10,522	98.9	13,464	7,545	56.0	H16.5予定	H8.3	一部		○		○			
18 六戸都市計画区域	六戸町	10,481	10,481	100.0	8,406	8,406	100.0	H16.5予定		全部		○		○			
19 上北都市計画区域	上北町	9,929	9,929	100.0	11,948	5,731	48.0	H16.5予定	H8.7	一部		○		○			
20 東北都市計画区域	東北町	10,662	8,143	76.4	20,723	7,216	34.8	H16.5予定	H9.10	一部		○		○		H11.3	
21 六ヶ所都市計画区域	六ヶ所村	11,849	8,362	70.6	25,299	19,010	75.1	H16.5予定		一部	○			○		H12.3	
22 大畑都市計画区域	大畑町	9,159	8,725	95.3	23,559	1,416	6.0	H16.5予定	H14.3	一部		○		○			
23 三戸都市計画区域	三戸町	13,223	9,619	72.7	15,155	1,779	11.7	H16.5予定		一部		○		○			
	南部町	6,104	2,398	39.3	2,958	189	6.4			一部		○		○		H10.3	
	小計	19,327	12,017	62.2	18,113	1,968	10.9							○			
24 五戸都市計画区域	五戸町	17,850	17,295	96.9	12,214	8,220	67.3	H16.5予定		一部		○		○			
25 階上都市計画区域	階上町	15,618	15,618	100.0	9,387	6,783	72.3	H16.5予定	H9.3	一部		○		○			
青森県合計	8市 24町 4村	1,308,257	1,219,363	93.2	548,082	232,960	42.5	25区域	4市 14町 0村		3市 7町 2村	5市 17町 0村	0市 0町 2村	8市 24町 2村	8市 0町 0村	3市 0町 0村	

※青森県の都市計画【資料編】 2002年3月31日



岩手県都市計画区域概要

都市計画区域名	市町村名	行政区域人口 (人)	都計区域人口 (千人)	都市計画区域 人口率(%)	行政区域面積 (ha)	都計区域面積 (ha)	都市計画区域 面積率(%)	都市計画区域 マスタープラン	市町村 マスタープラン	都市計 画区域	線引都 市計画	用途区 域のみ	都計区 域のみ	都計審 の有無	中心市街地 活性化計画	住 宅 マスタープラン
1 盛岡広域都市計画区域	盛岡市	287,477	287.1	99.9	48,915	34,870	71.3	H16.5予定	H14.3	一部	○			○	H12.3	H9.3
	矢巾町	25,968	26.1	100.5	6,728	5,720	85.0		一部	○				○	H14.3	
	滝沢村	52,056	45.5	87.4	18,232	6,470	35.5		一部	○				○		
	玉山村	13,905	12.6	90.6	39,732	9,700	24.4		H11.10	一部	○			○		
	小計	379,406	371.3	97.9	113,607	56,760	50.0									
2 釜石都市計画区域	釜石市	45,485	40.9	89.9	44,127	16,327	37.0	H16.5予定		一部	○		○	H12.5	H14.3	
3 宮古都市計画区域	宮古市	54,165	48.1	88.8	33,944	7,542	22.2	H16.5予定		一部	○		○	H13.3		
4 北上都市計画区域	北上市	92,311	86.8	94.0	43,755	18,205	41.6	H16.5予定	H14.9	一部	○		○	H11.9	H8.3	
5 花巻都市計画区域	花巻市	72,882	70.4	96.6	38,540	13,713	35.6	H16.5予定	H10.11	一部	○		○	H12.3	H8.3	
	石鳥谷町	16,473	16.2	98.3	11,857	7,083	59.7		一部	○			○			
	小計	89,355	86.6	96.9	50,397	20,796	41.3									
6 大船渡都市計画区域	大船渡市	44,383	35.4	79.8	32,319	6,923	21.4	H16.5予定	H8.3	一部	○		○		H10.3	
7 一関都市計画区域	一関市	63,122	49.5	78.4	41,023	5,620	13.7	H16.5予定	H12.9	一部	○		○	H12.4		
	平泉町	8,907	4.8	53.9	6,339	1,200	18.9		一部	○			○	H13.3		
	小計	72,029	54.3	75.4	47,362	6,820	14.4									
8 水沢都市計画区域	水沢市	60,914	60.4	99.2	9,692	9,692	100.0	H16.5予定	H14.7	全部	○		○	H12.3	H8.3	
	胆沢町	17,504	1.3	7.4	29,802	230	0.8		一部				○			
	小計	78,418	61.7	78.7	39,494	9,922	25.1									
9 遠野都市計画区域	遠野市	27,492	15.4	56.0	66,038	3,420	5.2	H16.5予定	H10.5	一部	○		○	H10.11		
10 久慈都市計画区域	久慈市	36,685	29.7	81.0	32,762	4,584	14.0	H16.5予定		一部	○		○	H12.6	H8.3	
	野田村	5,128	3.3	64.4	8,082	420	5.2		一部	○			○			
	小計	41,813	33.0	78.9	40,844	5,004	12.3									
11 陸前高田都市計画区域	陸前高田市	25,475	13.9	54.6	23,223	2,250	9.7	H16.5予定	H12.6	一部	○		○		H8.3	
12 江差都市計画区域	江刺市	33,349	19.9	59.7	36,250	6,422	17.7	H16.5予定		一部	○		○	H12.11		
13 二戸都市計画区域	二戸市	27,436	21.1	76.9	24,061	2,706	11.2	H16.5予定	H10.8	一部	○		○	H12.5	H8.3	
14 千厩都市計画区域	千厩町	13,363	6.5	48.6	8,984	1,285	14.3	H16.5予定	H13.12	一部	○		○			
15 大槌都市計画区域	大槌町	17,223	16.4	95.2	20,057	3,010	15.0	H16.5予定	H11.3	一部	○		○		H9.3	
16 紫波都市計画区域	紫波町	33,586	31.1	92.6	23,903	9,536	39.9	H16.5予定	H10.4	一部	○		○		H8.3	
17 岩泉都市計画区域	岩泉町	12,614	4.6	36.5	99,290	1,582	1.6	H16.5予定		一部	○		○		H8.3	
18 東山都市計画区域	東山町	8,370	5.8	69.3	8,772	2,726	31.1	H16.5予定		一部	○		○			
19 山田都市計画区域	山田町	20,849	15.0	71.9	26,342	1,477	5.6	H16.5予定	H10.6	一部	○		○			
20 金ヶ崎都市計画区域	金ヶ崎町	16,167	14.8	91.5	17,977	6,861	38.2	H16.5予定	H11.3	一部	○		○		H12.3	
21 前沢都市計画区域	前沢町	15,369	15.5	100.9	7,234	7,234	100.0	H16.5予定		全部	○		○		H8.3	
22 一戸都市計画区域	一戸町	16,550	7.4	44.7	30,011	2,080	6.9	H16.5予定		一部	○		○			
23 岩手都市計画区域	岩手町	17,029	12.3	72.2	36,055	4,740	13.1	H16.5予定		一部	○		○			
24 雫石都市計画区域	雫石町	19,614	18.8	95.8	60,901	16,272	26.7	H16.5予定	H10.5	一部	○		○		H13.3	
25 東和都市計画区域	東和町	10,553	9.0	85.3	15,751	9,870	62.7	H16.5予定	H9.3	一部	○		○	H13.1	H13.3	
26 西根都市計画区域	西根町	18,894	13.1	69.3	16,716	3,970	23.7	H16.5予定	H13.3	一部	○		○	H12.8		
岩手県合計	13市 17町 3村	1,231,298	1,058.7	86.0	967,414	233,740	24.2	26区域	9市 8町 1村		1市 1町 2村	12市 15町 1村	0市 1町 0村	13市 16町 3村	11市 4町 0村	9市 7町 0村



宮城県都市計画区域概要

都市計画区域名	市町村名	行政区域人口 (人)	都計区域人口 (千人)	都市計画区域 人口率(%)	行政区域面積 (ha)	都計区域面積 (ha)	都市計画区域 面積率(%)	都市計画区域 マスタープラン	市町村 マスタープラン	都市計 画区域	線引都 市計画	用途区 域のみ	都計区 域のみ	都計審 の有無	中心市街地 活性化計画	住 宅 マスタープラン	
1 仙塩広域都市計画区域	仙台市	1,008,130	982.3	97.4	44,084	44,084	100.0	H16.5予定		一部	○				H12.4	H8.11	
	塩釜市	61,547	61.5	99.9	1,779	1,779	100.0		全域	○						H13.1	H11.3
	名取市	67,216	67.2	100.0	10,064	10,064	100.0		全域	○						H12.2	
	岩沼市	41,407	41.4	100.0	6,071	6,071	100.0		全域	○							
	多賀城市	61,457	60.8	98.9	1,966	1,966	100.0		全域	○						H13.4	
	七ヶ浜町	21,131	21.1	99.9	1,327	1,327	100.0		全域	○							
	利府町	29,848	29.8	99.8	4,475	4,475	100.0		全域	○							
	大和町	24,410	21.0	86.0	6,190	6,190	100.0		一部	○							
	富谷町	35,909	30.2	84.1	4,913	4,913	100.0		全域	○							
	大衡村	5,992	3.9	65.1	2,802	2,802	100.0		一部	○							
小計	1,357,047	1,319.2	97.2	83,671	83,671	100.0											
2 石巻広域都市計画区域	石巻市	119,818	118.6	99.0	11,691	11,691	100.0	H15.6		一部	○				H13.7	H8.3	
	矢本町	31,488	31.5	100.0	4,981	4,981	100.0		全域	○							
	河南町	17,919	4.6	25.7	1,240	1,240	100.0		一部	○							
	女川町	11,814	9.4	79.6	3,847	3,847	100.0		一部	○							
	小計	181,039	164.1	90.6	21,759	21,759	100.0										
3 松島観光都市計画区域	松島町	17,059	17.0	99.7	5,387	5,387	100.0	H15.6		全域	○				H14.6		
	鳴瀬町	11,692	11.6	99.2	5,203	5,203	100.0		全域	○							
	小計	28,751	28.6	99.5	10,590	10,590	100.0										
4 古川都市計画区域	古川市	72,897	62.5	85.7	6,591	6,591	100.0	H16.5予定		一部	○				H14.3	H11.3	
	三本木町	8,411	5.2	61.8	1,081	1,081	100.0		一部	○							
	小計	81,308	67.7	83.3	7,672	7,672	100.0										
5 気仙沼都市計画区域	気仙沼市	61,452	53.2	86.6	4,682	4,682	100.0	H16.5予定		一部	○				H11.3		
6 白石都市計画区域	白石市	40,793	32.1	78.7	6,498	6,498	100.0	H16.5予定		一部	○				H12.12	H9.3	
7 角田都市計画区域	角田市	34,354	23.5	68.4	3,612	3,612	100.0	H16.5予定		一部	○				H14.7		
8 若柳都市計画区域	若柳町	14,714	9.2	62.5	1,157	1,157	100.0	H16.5予定		一部	○						
	石越町	6,438	1.0	15.5	144	144	100.0		一部				○				
	金成町	8,334	3.0	36.0	660	660	100.0		一部				○				
	小計	29,486	13.2	44.8	1,961	1,961	100.0										
9 鳴子都市計画区域	鳴子町	9,289	7.2	77.5	1,510	1,510	100.0	H16.5予定		一部			○				
10 志津川都市計画区域	志津川町	14,218	7.4	52.0	900	900	100.0	H16.5予定		一部	○						
11 柴田都市計画区域	柴田町	39,485	35.9	90.9	3,200	3,200	100.0	H16.5予定		一部	○						
12 大河原都市計画区域	大河原町	22,767	22.8	100.1	2,503	2,503	100.0	H16.5予定		全域	○				H11.4		
13 村田都市計画区域	村田町	13,166	13.1	99.5	6,775	6,775	100.0	H16.5予定		一部	○						
14 牡鹿都市計画区域	牡鹿町	5,279	2.0	37.9	1,473	1,473	100.0	H16.5予定		一部			○				
15 築館都市計画区域	築館町	15,866	13.1	82.6	3,413	3,413	100.0	H16.5予定		一部	○						
	志波姫町	7,545	5.5	72.9	1,683	1,683	100.0		一部	○							
	小計	23,411	18.6	79.4	5,096	5,096	100.0										
16 小牛田都市計画区域	小牛田町	20,245	16.8	83.0	1,929	1,929	100.0	H16.5予定		一部	○						
17 涌谷都市計画区域	涌谷町	19,313	11.8	61.1	1,340	1,340	100.0	H16.5予定		一部			○		H11.9		
	迫町	23,040	11.6	50.3	677	677	100.0		一部	○					H14.3		
	中田町	17,035	3.3	19.4	222	222	100.0		一部	○							
小計	40,075	14.9	37.2	899	899	100.0											
19 登米都市計画区域	登米町	6,024	4.3	71.4	539	539	100.0	H16.5予定		一部			○				
20 栗駒都市計画区域	栗駒町	14,164	6.8	48.0	762	762	100.0	H16.5予定		一部			○				
21 亘理都市計画区域	亘理町	34,770	33.0	94.9	7,000	7,000	100.0	H16.5予定		一部	○						
22 川崎都市計画区域	川崎町	10,872	9.9	91.1	7,312	7,312	100.0	H16.5予定		一部			○				
23 雄勝都市計画区域	雄勝町	5,239	2.6	49.6	756	756	100.0	H16.5予定		一部			○				
24 岩出山都市計画区域	岩出山町	14,169	8.5	60.0	1,537	1,537	100.0	H16.5予定		一部	○						
25 中新田都市計画区域	中新田町	13,929	10.4	74.7	1,197	1,197	100.0	H16.5予定		一部			○				
26 鹿島台都市計画区域	鹿島台町	14,058	8.3	59.0	741	741	100.0	H16.5予定		一部			○				
27 津山都市計画区域	津山町	4,380	2.6	59.4	600	600	100.0	H16.5予定		一部			○				
28 豊里都市計画区域	豊里町	7,480	5.0	66.8	966	966	100.0	H16.5予定		一部			○				
29 鶯沢都市計画区域	鶯沢町	3,218	2.6	80.8	1,171	1,171	100.0	H16.5予定		一部			○				
30 東和都市計画区域	東和町	8,718	1.7	19.5	412	412	100.0	H16.5予定		一部			○				
	中田町	17,035	0.7	4.1	120	120	100.0		一部				○				
	小計	25,753	2.4	9.3	532	532	100.0										
31 蔵王都市計画区域	蔵王町	13,545	12.2	90.1	4,713	4,713	100.0	H16.5予定		一部			○				
32 丸森都市計画区域	丸森町	17,868	7.2	40.3	1,927	1,927	100.0	H16.5予定		一部			○				
33 河北都市計画区域	河北町	13,407	5.8	41.8	1,508	1,508	100.0	H16.5予定		一部			○				
34 山元都市計画区域	山元町	18,537	18.5	99.8	6,013	6,013	100.0	H16.5予定		一部			○				
35 大郷都市計画区域	大郷町	9,768	6.8	69.6	3,832	3,832	100.0	H16.5予定		一部			○				
宮城県合計	10市 42町 1村	2,231,624	1,995.5	89.4	206,954	206,954	100.0	35区域			6市 9町 1村	4市 13町 0村	0市 20町 0村		9市 4町 0村	5市 0町 0村	



秋田県都市計画区域概要

都市計画区域名	市町村名	行政区域人口 (人)	都計区域人口 (人)	都市計画区域 人口率(%)	行政区域面積 (ha)	都計区域面積 (ha)	都市計画区域 面積率(%)	都市計画区域 マスタープラン	市町村 マスタープラン	都市計 画区域	線引都 市計画	用途区 域のみ	都計区 域のみ	都計審 の有無	中心市街地 活性化計画	住 宅 マスタープラン	
1 秋田都市計画区域	秋田市	316,853	315,237	99.5	46,010	30,987	67.3	H16.5予定	H13.3	一部	○			○	H11.3	H13	
	昭和町	8,838	8,838	100.0	4,065	4,065	100.0		H8.5	全部	○			○			
	飯田川町	5,118	5,118	100.0	1,580	1,580	100.0		H8.5	全部	○						
	天王町	22,467	10,099	45.0	4,151	1,573	37.9		H8.3	一部	○				○		
	小計	353,276	339,292	96.0	55,806	38,205	68.5										
2 鹿角都市計画区域	鹿角市	39,644	38,612	97.4	70,734	19,000	26.9	H16.5予定	H9.5	一部		○		○	H14.4	H14	
3 大館都市計画区域	大館市	66,594	63,400	95.2	40,154	11,736	29.2	H16.5予定	H7.11	一部		○		○	H12.1	H14	
4 能代都市計画区域	能代市	53,762	48,714	90.6	24,535	10,096	41.1	H16.5予定	H8.3	一部		○		○	H14.4	H13	
5 男鹿都市計画区域	男鹿市	30,313	30,313	100.0	19,815	19,160	96.7	H16.5予定		一部		○		○			
6 本荘都市計画区域	本荘市	45,290	40,338	89.1	18,831	6,437	34.2	H16.5予定	H10.2	一部		○		○	H12.7	H13	
7 大曲都市計画区域	大曲市	39,101	39,101	100.0	10,469	10,458	99.9	H16.5予定		一部		○		○	H11.3	H13	
	六郷町	7,378	5,581	75.6	3,906	815	20.9			一部		○		○	H11.7		
	神岡町	6,270	6,270	100.0	3,516	3,208	91.2		H14.4	一部			○	○			
	小計	52,749	50,952	96.6	17,891	14,481	80.9										
8 横手都市計画区域	横手市	40,129	40,047	99.8	11,057	8,040	72.7	H16.5予定	H9.4	一部		○		○	H14.11	H14	
9 湯沢都市計画区域	湯沢市	35,037	32,796	93.6	20,020	7,780	38.9	H16.5予定	H14.3	一部		○		○	H11.4		
10 小坂都市計画区域	小坂町	7,077	4,524	63.9	17,800	1,186	6.7	H16.5予定		一部		○					
11 比内都市計画区域	比内町	12,291	6,642	54.0	20,539	959	4.7	H16.5予定		一部		○		○			
12 鷹巣都市計画区域	鷹巣町	22,045	18,274	82.9	32,597	4,788	14.7	H16.5予定	H9.4	一部		○		○		H6	
13 森吉都市計画区域	森吉町	7,888	4,255	53.9	34,188	1,009	3.0	H16.5予定		一部			○	○		H14	
14 合川都市計画区域	合川町	8,082	5,227	64.7	11,280	3,057	27.1	H16.5予定		一部			○	○		H8	
15 二ツ井都市計画区域	二ツ井町	12,245	6,697	54.7	18,140	963	5.3	H16.5予定		一部		○		○			
16 五城目都市計画区域	五城目町	12,740	7,034	55.2	21,494	1,159	5.4	H16.5予定	H11.7	一部		○		○		S59	
17 八郎潟都市計画区域	八郎潟町	7,556	7,556	100.0	1,703	1,068	62.7	H16.5予定		一部		○		○			
18 仁賀保都市計画区域	仁賀保町	12,104	7,262	60.0	9,851	654	6.6	H16.5予定	H12.4	一部		○		○			
19 金浦都市計画区域	金浦町	5,092	2,896	56.9	1,808	185	10.2	H16.5予定		一部		○					
20 象潟都市計画区域	象潟町	13,183	9,051	68.7	12,402	804	6.5	H16.5予定	H13.8	一部		○		○		H14	
21 矢島都市計画区域	矢島町	6,381	3,847	60.3	12,363	447	3.6	H16.5予定		一部			○	○		H14	
22 河辺都市計画区域	河辺町	10,712	9,355	87.3	30,106	5,625	18.7	H16.5予定		一部		○		○			
	雄和町	8,355	3,975	47.6	14,451	4,825	33.4			一部			○	○			H9
	小計	19,067	13,330	69.9	44,557	10,450	23.5										
23 西仙北都市計画区域	西仙北町	10,996	4,414	40.1	16,840	1,072	6.4	H16.5予定		一部		○		○			
24 角館都市計画区域	角館町	14,702	8,918	60.7	15,663	1,253	8.0	H16.5予定	H13.11	一部		○			H13.8		
25 田沢湖都市計画区域	田沢湖町	12,911	7,289	56.5	67,206	6,680	9.9	H16.5予定		一部		○					
26 平鹿都市計画区域	平鹿町	15,225	4,045	26.6	6,332	511	8.1	H16.5予定		一部		○		○			
27 十文字都市計画区域	十文字町	14,786	8,541	57.8	3,780	818	21.6	H16.5予定		一部		○		○		H13	
28 増田都市計画区域	増田町	9,133	5,548	60.7	7,421	434	5.8	H16.5予定		一部			○	○		H14	
29 上小阿仁都市計画区域	上小阿仁村	3,410	1,068	31.3	25,682	90	0.4	H16.5予定		一部			○	○			
秋田県合計	9市 25町 1村	943,708	820,882	87.0	660,489	172,522	26.1	29区域			1市 3町 0村	8市 15町 0村	0市 5町 1村	9市 20町 1村	9市 1町 0村	7市 9町 0村	

※「平成14年4月1日現在 秋田県の都市計画」より



山形県都市計画区域概要

都市計画区域名	市町村名	行政区画人口 (人)	都計区域人口 (人)	都市計画区域 人口率(%)	行政区画面積 (ha)	都計区域面積 (ha)	都市計画区域 面積率(%)	都市計画区域 マスタープラン	市町村 マスタープラン	都市計 画区域	線引都 市計画	用途区 域のみ	都計区 域のみ	都計審 の有無	中心市街地 活性化計画	住 宅 マスタープラン	
1 山形広域都市計画区域	山形市	250,316	247,157	98.7	38,134	15,990	41.9	H16.5予定	H10.10	一部	○			○	H13.3	H10.3	
	上山市	36,892	26,114	70.8	24,095	2,180	9.0		H10.3	一部	○			○			H10.3
	天童市	63,032	62,060	98.5	11,301	7,180	63.5		H10.5	一部	○			○	H10.12		
	山辺町	15,549	14,319	92.1	6,136	1,320	21.5			一部	○			○			H13.3
	中山町	12,919	12,894	99.8	3,123	1,800	57.6		H14.3	一部	○			○			
	小計	378,708	362,544	95.7	82,789	28,470	34.4										
2 寒河江都市計画区域	寒河江市	44,127	30,430	69.0	13,908	2,101	15.1	H16.5予定	H10.3	一部		○		○	H14.3		
3 河北都市計画区域	河北町	21,714	21,145	97.4	5,238	3,511	67.0	H16.5予定	H10.3	一部		○		○		H8.3	
4 西川都市計画区域	西川町	7,474	6,942	92.9	39,323	5,844	14.9	H16.5予定		一部		○		○		H10.3	
5 朝日都市計画区域	朝日町	9,299	5,624	60.5	19,673	806	3.1	H16.5予定		一部		○		○			
6 大江都市計画区域	大江町	10,353	6,955	67.2	15,392	692	4.5	H16.5予定	H10.3	一部		○		○		H13.3	
7 村山都市計画区域	村山市	29,588	11,148	37.7	19,683	1,530	7.8	H16.5予定		一部		○		○			
8 東根都市計画区域	東根市	45,512	43,820	96.3	20,717	6,234	30.1	H16.5予定	H13.3	一部		○		○	H14.6		
9 尾花沢都市計画区域	尾花沢市	22,010	7,469	33.9	37,232	870	2.3	H16.5予定	H13.4	一部		○		○			
10 大石田都市計画区域	大石田町	9,495	5,080	53.5	7,959	487	6.1	H16.5予定		一部		○		○			
11 新庄都市計画区域	新庄市	41,647	34,962	83.9	22,308	4,938	22.1	H16.5予定	H8.3	一部		○		○	H13.3	H9.3	
12 金山都市計画区域	金山町	7,418	3,306	44.6	16,179	1,236	7.6	H16.5予定		一部		○		○			
13 最上都市計画区域	最上町	11,552	8,907	77.1	33,027	3,017	9.1	H16.5予定		一部		○		○		H12.3	
14 真室川都市計画区域	真室川町	10,659	4,554	42.7	37,429	1,053	2.8	H16.5予定		一部		○		○			
15 米沢都市計画区域	米沢市	92,875	84,310	90.8	54,874	8,830	16.1	H16.5予定	H12.3	一部		○		○	H14.3	H12.3	
16 南陽都市計画区域	南陽市	36,309	26,980	74.3	16,070	2,025	12.6	H16.5予定		一部		○		○	H13.12	H12.3	
17 高島都市計画区域	高島町	27,139	16,774	61.8	18,004	2,515	14.0	H16.5予定		一部		○		○	H12.6		
18 川西都市計画区域	川西町	19,734	6,363	32.2	16,646	1,057	6.3	H16.5予定		一部		○		○			
19 長井都市計画区域	長井市	31,998	18,156	56.7	21,469	1,504	7.0	H16.5予定	H12.3	一部		○		○			
20 小国都市計画区域	小国町	10,322	5,824	56.4	73,755	768	1.0	H16.5予定		一部		○		○		H13.3	
21 白鷹都市計画区域	白鷹町	17,442	7,713	44.2	15,774	1,053	6.7	H16.5予定	H9.3	一部		○		○			
22 鶴岡都市計画区域	鶴岡市	100,000	95,604	95.6	23,391	12,514	53.5	H16.5予定	H13.4	一部		○		○	H11.4	H13.3	
23 酒田都市計画区域	酒田市	101,169	90,012	89.0	17,579	10,181	57.9	H16.5予定	H14.3	一部	○			○	H14.5		
	遊佐町	18,120	1,122	6.2	20,841	574	2.8			一部	○			○			
	小計	119,289	91,134	76.4	38,420	10,755	28.0										
24 余目都市計画区域	余目町	18,544	9,315	50.2	5,844	884	15.1	H16.5予定		一部		○		○			
25 藤島都市計画区域	藤島町	12,373	6,848	55.3	6,322	2,115	33.5	H16.5予定	H13.3	一部		○		○			
26 楡引都市計画区域	楡引町	8,652	5,238	60.5	8,018	1,660	20.7	H16.5予定		一部			○	○			
27 三川都市計画区域	三川町	7,935	5,496	69.3	3,321	1,475	44.4	H16.5予定		一部			○	○			
28 温海都市計画区域	温海町	10,834	4,470	41.3	25,540	696	2.7	H16.5予定		一部		○		○	H14.5		
29 遊佐都市計画区域	遊佐町	18,120	7,103	39.2	20,841	1,047	5.0	H16.5予定		一部		○		○			
30 八幡都市計画区域	八幡町	7,485	3,884	51.9	20,476	625	3.1	H16.5予定	H14.3	一部		○		○			
山形県合計	13市 21町 0村	1,188,607	948,098	79.8	739,622	110,112	14.9	30区域	10市 4町 0村		4市 2町 0村	9市 17町 0村	0市 2町 0村	13市 21町 0村	9市 2町 0村	5市 7町 0村	

※「山形県の都市計画2003」より



福島県都市計画区域概要

都市計画区域名	市町村名	行政区画人口 (人)	都市計画人口 (千人)	都市計画区域 人口率(%)	行政区画面積 (ha)	都市計画面積 (ha)	都市計画区域 面積率(%)	都市計画区域 マスタープラン	市町村都市計画 マスタープラン	都市計 画区域	線引都 市計画	用途区 域のみ	都市計 画区域のみ	都市計 画の有無	中心市街地 活性化計画	住 宅 マスタープラン	
1 県北都市計画区域	福島市	291,121	281,520	96.7	74,643	22,874	30.6	H16.5予定	H12.3.1	一部	○			○	H12.6	H6	
	伊達市	10,857	10,857	100.0	922	922	100.0		H8.3.14	全部	○				○		
	桑折町	13,700	13,684	99.9	4,297	2,400	55.9		H9.3.27	一部	○				○		H11
	国見町	11,198	11,201	100.0	3,790	2,600	68.6		H13.5.22	一部	○				○		H10
	保原町	24,891	23,137	93.0	4,199	2,600	61.9		H8.9.30	一部	○				○		
	梁川町	21,385	18,795	87.9	8,293	3,700	44.6		H9.5.20	一部	○				○		
	小計	373,152	359,194	96.3	96,144	35,096	36.5										
2 二本松都市計画区域	二本松市	36,233	29,076	80.2	12,971	3,979	30.7	H16.5予定	H10.3.27	一部	○			○	H11.6	H9	
	安達町	11,752	7,304	62.2	4,435	1,517	34.2		H11.9.22	一部				○			
	小計	47,985	36,380	75.8	17,406	5,496	31.6										
3 霊山都市計画区域	霊山町	10,031	4,311	43.0	8,733	1,498	17.2	H16.5予定	H13.7.27	一部		○		○			
4 川俣都市計画区域	川俣町	17,751	11,773	66.3	12,766	1,940	15.2	H16.5予定	H10.3.22	一部		○		○	H13.5	H14	
5 本宮都市計画区域	本宮町	22,280	22,279	100.0	3,954	3,954	100.0	H16.5予定	H13.5.31	全部		○		○	H11.4	H3	
	白沢町	9,261	4,588	49.5	4,840	2,476	51.2							○			
	大玉村	8,407	8,377	99.6	7,946	4,399	55.4							○			
	小計	39,948	35,244	88.2	16,740	10,829	64.7								○		
6 岩代都市計画区域	岩代町	9,585	3,471	36.2	9,837	1,409	14.3	H16.5予定	H14.2.13	一部			○	○			
7 県中都市計画区域	郡山市	334,824	312,910	93.5	75,706	27,024	35.7	H16.5予定	H12.7.11	一部	○			○	H11.4	H3	
	須賀川市	66,747	57,154	85.6	15,498	7,800	50.3							○			
	鎌石町	12,757	11,474	89.9	3,125	2,300	73.6							○			
	小計	414,328	381,538	92.1	94,329	37,124	39.4								○		
8 石川都市計画区域	石川町	19,914	17,647	88.6	11,571	7,814	67.5	H16.5予定	H13.3.31	一部		○		○			
	浅川町	7,484	6,445	86.1	3,743	2,650	70.8							○			
	玉川村	7,680	7,039	91.7	4,656	3,250	69.8							○			
	平田村	7,910	5,532	69.9	9,353	4,468	47.8								○		
	小計	42,988	36,663	85.3	29,323	18,182	62.0								○		
9 三春都市計画区域	三春町	19,976	16,488	82.5	7,276	4,664	64.1	H16.5予定		一部		○		○	H11.6	S58	
10 田村東部都市計画区域	小野町	12,555	10,277	81.9	12,511	7,023	56.1	H16.5予定	H9.12.19	一部			○	○	H14.5		
	薄根町	5,457	5,382	98.6	5,070	3,640	71.8							○			
	大谷町	5,793	5,441	93.9	3,866	2,450	66.8							○			
	小計	23,805	21,100	88.6	21,247	13,113	61.7								○		
11 常葉都市計画区域	常葉町	6,549	2,492	38.1	8,441	445	5.3	H16.5予定	H13.10.9	一部			○	○			
12 船引都市計画区域	船引町	23,920	12,651	52.9	16,116	3,643	22.6	H16.5予定	H10.7.31	一部		○		○	H15.4	H7	
13 県南都市計画区域	白河市	47,685	47,685	100.0	11,767	11,767	100.0	H16.5予定	H13.2.1	全部		○		○	H13.4	H9	
	西郷村	18,642	17,916	96.1	19,232	7,264	37.8						○		○		H14
	矢吹町	18,892	18,892	100.0	6,037	6,037	100.0						○		○	H15.5	H11
	表面町	7,464	7,366	98.7	6,648	4,124	62.0							○			
	東村	6,013	6,013	100.0	4,038	4,038	100.0							○			
	泉崎村	6,823	6,823	100.0	3,540	3,541	100.0							○			H元
	中島村	5,274	5,274	100.0	1,891	1,887	99.8							○			
	大儀村	4,886	4,762	97.5	8,077	5,294	65.5							○			
	小計	115,679	114,731	99.2	61,230	43,952	71.8								○		
	14 柳井都市計画区域	柳井町	16,376	13,014	79.5	15,982	3,602		22.5	H16.5予定	H12.8.18	一部		○		○	H13.6
15 塙都市計画区域	塙町	11,296	4,567	40.4	21,160	480	2.3	H16.5予定	H11.6.9	一部			○	○	H元		
16 会津都市計画区域	会津若松市	118,116	115,876	98.1	31,516	10,900	34.6	H16.5予定		一部	○			○	H11.3	H5	
	会津本郷町	6,506	6,190	95.1	4,014	1,400	34.9							○		H15.5	H15予定
	北会津町	7,687	7,687	100.0	2,818	2,818	100.0							○			H8
	河東町	9,609	9,610	100.0	3,956	3,958	100.1							○			H12
	小計	141,920	139,363	98.2	42,304	19,076	45.1										
17 会津坂下都市計画区域	会津坂下町	19,426	17,973	92.5	9,185	5,685	62.0	H16.5予定	H9.9.1	一部		○		○		H8	
18 会津高田都市計画区域	会津高田町	15,564	8,707	55.9	19,567	1,140	5.8	H16.5予定	H6.3.24	一部			○				
19 喜多方都市計画区域	喜多方市	37,495	35,010	93.4	15,040	5,779	38.4	H16.5予定	H10.10.1	一部		○		○	H13.5	S63	
20 塩川都市計画区域	塩川町	10,612	10,137	95.5	4,624	2,788	60.3	H16.5予定	H12.4.21	一部		○		○			
	湯川町	3,601	3,601	100.0	1,636	1,636	100.0							○			
	小計	14,213	13,738	96.7	6,260	4,424	70.7								○		
21 西会津都市計画区域	西会津町	9,075	5,456	60.1	29,813	4,075	13.7	H16.5予定		一部			○	○		H3	
22 猪苗代都市計画区域	猪苗代町	18,178	17,561	96.6	39,500	11,081	28.1	H16.5予定	H11.11.9	一部		○		○	H14.3	H3	
	磐梯町	4,109	4,086	99.4	5,969	2,800	46.9							○			
	小計	22,287	21,647	97.1	45,469	13,881	30.5										
23 田島都市計画区域	田島町	13,747	6,261	45.5	35,034	891	2.5	H16.5予定		一部		○		○		H9	
24 伊南都市計画区域	伊南町	1,887	1,078	57.1	15,313	204	1.3	H16.5予定		一部			○				
25 原町都市計画区域	原町市	48,750	47,716	97.9	19,849	7,518	37.9	H16.5予定	H11.8.1	一部		○		○	H15.5		
26 相馬都市計画区域	相馬市	38,842	37,582	96.8	19,761	11,260	57.0	H16.5予定		一部		○		○			
	新地町	9,017	2,386	26.5	4,635	4,635	100.0							○			
	小計	47,859	39,968	83.5	24,396	15,895	65.2								○		
27 広野農業都市計画区域	広野町	5,813	5,401	92.9	5,839	2,450	42.0	H16.5予定	H12.7.28	一部			○	○			
	猪苗代町	8,360	8,022	95.7	10,345	2,680	25.9							○			
	小計	14,173	13,423	94.6	16,184	5,130	31.7								○		
28 富岡都市計画区域	富岡町	16,173	16,173	100.0	6,847	5,458	79.7	H16.5予定	H10.10.30	一部		○		○		H4	
	大楯町	10,803	3,260	30.2	7,870	3,873	49.2							○			
	小計	26,976	19,433	72.0	14,717	9,331	63.4										
29 双葉都市計画区域	双葉町	7,647	7,647	100.0	5,140	3,942	76.7	H16.5予定		一部		○		○			
30 浪江都市計画区域	浪江町	22,609	20,652	91.3	22,310	5,626	25.2	H16.5予定	H9.3.25	一部		○		○			
31 鹿島都市計画区域	鹿島町	12,740	11,824	92.8	10,806	5,945	55.0	H16.5予定	H12.3.31	一部		○		○		H9	
32 小高都市計画区域	小高町	13,756	13,698	99.6	9,195	6,823	74.2	H16.5予定	H11.3.31	一部		○		○		H4	
33 いわき都市計画区域	いわき市	360,138	328,019	91.1	123,113	37,597	30.5	H16.5予定	H11.3.1	一部	○			○	H13.6	H8	
福島県合計	10市 40町 13村	2,003,651	1,805,228	90.1	900,405	334,435	37.1	33区域			0市 0町 0村	0市 0町 0村	0市 0町 0村		9市 8町 0村	7市 16町 3村	

※人口はH12国勢調査  
※面積は「福島県の都市計画2002」



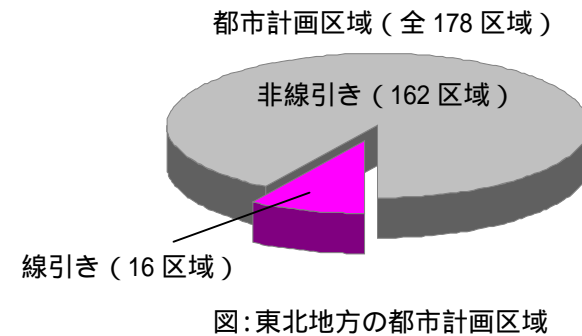
# 東北地方の都市計画区域マスタープラン

平成12年の都市計画法改正で、都市計画区域マスタープランは従来の線引きを前提とした旧「整備、開発又は保全の方針」に比べて、線引きの有無・方針をも含んだ都市計画マスタープランとしての法的位置づけが明確化され、マスタープランとしての内容の充実が図られた。

そこでここでは、改正後の東北地方の都市計画区域マスタープランかの区域区分決定（線引きの有無）を行う際の理由（根拠）を整理する。

## 1. 東北地方の都市計画区域（H16.6 現在）

	区域
青森県	青森、弘前広域、八戸、六ヶ所
岩手県	盛岡広域
宮城県	仙塩広域、石巻広域、松島観光
秋田県	秋田
山形県	山形広域、鶴岡、酒田
福島県	県北、県中、会津、いわき



## 2. 区域区分決定とその理由

各県の区域区分を決定する際の見解は以下のような傾向が伺える。

### 【青森県】

有無	分類	理由
線引き	都市規模（人口・産業）	・人口、産業が拡大傾向にあり、市街地拡大の可能性はある。 ・都市圏の中心であり、人口や都市機能が集積している。
	市街地周辺	・貴重な自然環境を積極的に保全し、市街地との調和を図る必要がある。
非線引き	都市規模（人口・産業）	・人口、産業が減少傾向（もしくは横ばい）にあり、今後急激に拡大する可能性が低い。
	市街化圧力	・周辺都市からの市街化圧力がない。
	市街地周辺	・市街地の外周に広がる自然環境は概ね農振法、森林法等により土地利用規制が行われている。

### 【岩手県】

有無	分類	理由
線引き	都市規模（人口・産業）	・人口、産業が拡大傾向にあり、市街地拡大の可能性はある。 ・都市圏の中心であり、人口や都市機能が集積している。
	その他	・これまで区域区分を定めることで、計画的に市街化を図ってきた。
非線引き	都市規模（人口・産業）	・人口、産業が減少傾向（もしくは横ばい）にあり、今後急激に拡大する可能性が低い。
	市街地内	・用途地域内は土地区画整理等で適正な市街化が図られている。
	市街地周辺	・用途地域外において都市的土地利用の動向はあるものの、規模が小さい。 ・他の土地利用対策で対応できる。
	その他	・結びつきが強く、規模の大きい区域が区域区分を定めていない。

### 【宮城県】

有無	分類	主な理由
線引き	都市規模（人口・産業）	・人口、産業が拡大傾向にあり、市街地拡大の可能性はある。 ・都市圏の中心であり、人口や都市機能が集積している。
	市街地周辺	・貴重な自然環境を積極的に保全し、市街地との調和を図る必要がある。
	その他	・S43当初から区域区分が指定され、計画的な市街地整備と自然地の保全が図られてきた。
非線引き	都市規模（人口・産業）	・人口、産業が減少傾向（もしくは横ばい）にあり、今後急激に拡大する可能性が低い。
	市街地内	・用途地域内は土地区画整理等で適正な市街化が図られている。
	市街地周辺	・関連する法令などにより自然環境の保全が図られている。

### 【秋田県】

有無	分類	主な理由
線引き	都市規模（人口・産業）	・人口、産業が拡大傾向にあり、市街地拡大の可能性はある。 ・都市圏の中心であり、人口や都市機能が集積している。
	その他	・これまで区域区分制度の適用により一定の効果を上げてきた。
非線引き	都市規模（人口・産業）	・人口、産業が減少傾向（もしくは横ばい）にあり、今後急激に拡大する可能性が低い。
	市街地内	・新築件数は減少傾向にあり、そのほとんどが市街地や周辺集落に立地している。 ・住宅や商工業の土地需要は市街地内で対応できる。
	市街地周辺	・用途地域に指定されていない地域は農振法、森林法、自然公園法などによって土地利用が規制されている。 ・日本海沿岸東北自動車道やICの整備が行われるが現在のところ大規模プロジェクトは予定されていない。 ・大型施設やバイパスの整備により市街地の拡大が予想されるが、土地利用の適正な規制、誘導により無秩序な市街化を抑えられる。

### 【山形県】

有無	分類	主な理由
線引き	都市規模（人口・産業）	・都市圏の中心であり、人口や都市機能が集積している。
	その他	・広域都市計画を継続する必要がある。
非線引き	都市規模（人口・産業）	・人口、産業が減少傾向（もしくは横ばい）にあり、今後急激に拡大する可能性が低い。
	市街化圧力	・近接、隣接する区域からの市街化圧力等の影響は少ない。
	市街地内	・用途地域内に残る未利用地を計画的に活用することで無秩序な拡大を防止できる。
	市街地周辺	・用途地域に指定されていない地域は農振法、森林法、自然公園法などによって土地利用が規制されている。 ・用途地域外の建築、開発行為の件数は少なく、概ね既存集落内なので、地区計画等の導入で対応できる。



【福島県】

有無	分類	主な理由
線引き	都市規模（人口・産業）	<ul style="list-style-type: none"> <li>・都市圏の中心であり、人口や都市機能が集積している。</li> <li>・人口が近年横ばいから減少に推移しているが世帯数は増加を続け、今後もこの傾向は続く。</li> <li>・郊外への人口流出が目立つ。</li> </ul>
	市街地内	<ul style="list-style-type: none"> <li>・中心市街地の活性化や少子高齢化社会、生活様式の多様化に対応した市街地が必要である。</li> </ul>
	市街地周辺	<ul style="list-style-type: none"> <li>・市街地周辺の豊かな自然環境を保全し、調和型の環境づくりを行うことが必要である。</li> <li>・市街化区域周辺の農地はこれまで市街化調整区域に加えて農振農用地に指定され保全が図られてきた。</li> <li>・大型店舗の計画的誘導を図る必要がある。</li> </ul>
	その他	<ul style="list-style-type: none"> <li>・これまで区域区分制度の適用により一定の効果を上げてきた。</li> </ul>
非線引き	都市規模（人口・産業）	<ul style="list-style-type: none"> <li>・人口、産業が減少傾向（もしくは横ばい）にあり、今後急激に拡大する可能性が低い。</li> </ul>
	市街地内	<ul style="list-style-type: none"> <li>・用途地域や地区計画制度を活用し、開発圧力を市街地に誘導している。</li> <li>・用途地域内は土地区画整理等で適正な市街化が図られている。</li> </ul>
	市街地周辺	<ul style="list-style-type: none"> <li>・用途地域に指定されていない地域は農振法、森林法、自然公園法などによって土地利用が規制されている。</li> <li>・地形的制約により無秩序な市街地拡大を抑制している。</li> <li>・大型施設やバイパスの整備により市街地の拡大が予想されるが、土地利用の適正な規制、誘導により無秩序な市街化を抑えられる。</li> </ul>