

# 鳥海ダムだより

国土交通省 東北地方整備局 鳥海ダム工事事務所

2016.5  
第30号



鳥海ダムによせて

## 着任のご挨拶

鳥海ダム工事事務所長

長内 伸夫

4月1日付けで事務所長を拝命しました長内(おさない)と申します。出身は青森県板柳町です。どうぞよろしくお願いいたします。

着任後、関係機関や地元地権者の方々とお会いする機会がありましたが、皆様から「早期の建設着手・完成」等の要望や励ましの声をいただきました。非常にありがたく感じるとともに、こうした地域の期待にしっかりと応えなければと意を強くした次第です。

鳥海ダムは子吉川の洪水調節や、飲み水の確保、既得水利の安定供給を目的として建設される多目的ダムです。子吉川流域では洪水や濁水被害が数年に一度の頻度で繰り返し発生していますが、こうした自然災害から住民の生命や財産を守り、安心して暮らせるよう、また、ダムを観光資源の一つとして位置づけ、地域の振興・発展に結びつけられるよう、職員一同一丸となって取り組んで参りますので皆様方のさらなるご理解とご協力をお願いいたします。

### 〇プロフィール

昭和35年生まれ、青森県板柳町出身、55歳

昭和54年 旧建設省入省

岩手河川国道事務所副所長、水管理・国土保全局河川環境課

河川保全企画室課長補佐、防災課災害査定官などを経て

平成28年4月から現職

# 平成28年度 鳥海ダム工事事務所事業概要

1. 予算 2,112百万円(工事諸費等を含む)

## 2. 実施内容

### ①用地調査測量

事業用地取得のための用地調査測量を継続実施します。

### ②環境調査

動植物等の環境調査を継続実施するとともに、環境影響評価手続きを進めます。

### ③地質調査

ダムサイトにおいてボーリング調査を継続実施します。

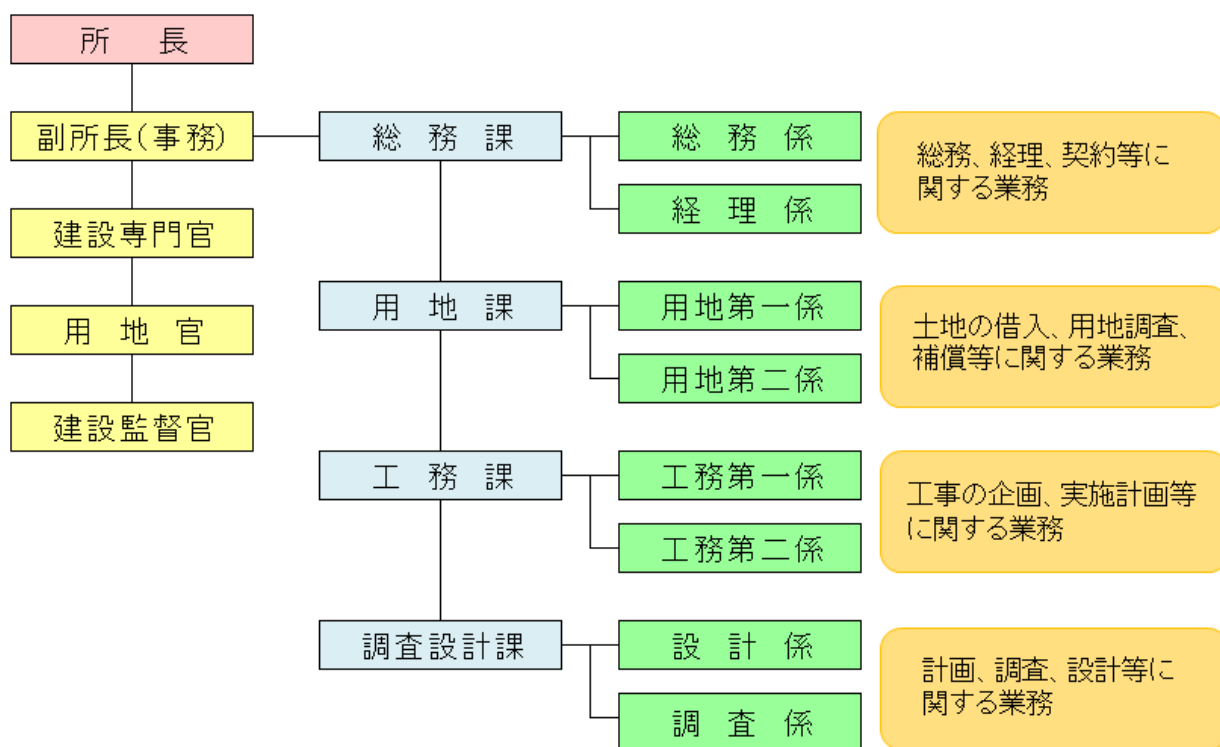
### ④測量

貯水池の範囲を定める<sup>たんすいせん</sup>湛水線測量等の測量を実施します。

### ⑤検討

基本計画策定に向け、計画や基本構造などの検討を進めるほか、付替道路の検討を進めます。

## 鳥海ダム工事事務所組織図



今年度は、建設専門官、用地官、建設監督官などが増員となり、総勢27名で事業を進めて参ります。引き続き皆様のご理解とご協力をお願いいたします。

## 用地測量の実施状況と今後の予定

### 1. 平成27年度の用地測量実施状況

昨年度は、防雪センターより西側（下百宅地区）の平地部分、約63ヘクタールの測量や境界確認を実施しました。

### 2. 平成28年度の用地測量実施予定箇所

今年度の用地測量は、防雪センターより東側（上百宅地区）の平地部分の測量や境界確認を実施する予定です。作業期間は5月頃～11月頃の予定です。

### 3. 作業内容

用地測量は、当所から委託を受けた測量業者が、皆様の土地に立入をさせていただき、測量に必要な基準杭や境界確認のために必要となる杭を打設します。

その後、皆様に杭の位置を確認していただき、土地境界を確定していきます。

## 湛水線測量について

### 1. 湛水線測量とは

貯水池の範囲を現地に杭を打って示します。

### 2. 実施時期

現地作業は、6月～11月を予定しています。

測量業者3社での作業を予定。

### 3. 作業への協力のお願い

集落および周辺の森林地域での作業で、土地への立ち入りと杭（プラスチック杭または木杭）の設置が必要となります。また、見通し確保のため、枝などの刈り払いが必要となる場合があります。

業者が決まりましたら、関係する皆様には改めてお知らせしますので、ご協力をお願いします。

湛水線測量のイメージ



## 鳥海ダム生活再建相談業務

毎年度行っております『鳥海ダム生活再建相談業務』を今年度も実施します。実施日時は、6月から11月までの第2、第4火曜日の10時から16時までです。相続や税金のことなど、幅広く相談をお受けしています。お気軽にご利用下さい。(相談内容によっては、回答が後日になる場合もあります)



◇実施日：6月～11月の第2・第4火曜日

◇開設時間：10時～16時

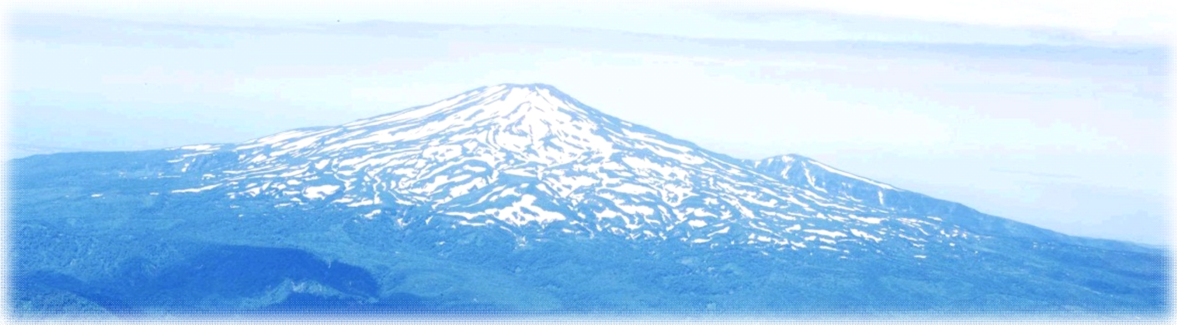
◇開設場所：由利本荘市鳥海町百宅字清水尻1-2  
防雪センター内  
(☎ 0184-58-2268)



※鳥海ダム工事事務所でも、相談をお受けしています。  
工事事務所をご利用の場合は、事前にご連絡をお願いします。  
(☎ 0184-23-5120 用地課)

### 編集後記

☆本誌は創刊から今回で第30号の発刊となりました。これからも本誌を活用した情報提供に加えて、地域説明会や出前講座、各種イベント等を通じて鳥海ダム建設事業を取り巻く状況や施策をしっかりと説明して参ります。また、国土交通省の様々な施策に関する出前講座も行っておりますのでお気軽にお声がけ下さい。☆



安全・安心の子吉川に抱かれて、より豊かに暮らせる、わたしたちの郷土のために。

編集・発行 国土交通省東北地方整備局鳥海ダム工事事務所

〒015-0074 秋田県由利本荘市桜小路32-1

TEL. 0184-23-5120 FAX. 0184-23-5451

ホームページアドレス <http://www.thr.mlit.go.jp/chokai/>

e-mailアドレス [chokai@thr.mlit.go.jp](mailto:chokai@thr.mlit.go.jp)