

鳥海ダムだより

国土交通省 東北地方整備局 鳥海ダム工事事務所

第139号

2025.3.27
発行

令和6年度の工事の状況をお知らせします

令和6年度は、仮締切(締切堤)、ダムサイト左右の上部掘削や付替道路、工事用道路などの工事を実施しました。工事に伴い、大型車両が道路を通行するなど、地域の皆様にはご不便をおかけしました。ご理解とご協力をいただきありがとうございました。

昨年7月の大雨により、鳥海ダムの工事現場へ続く道路が崩落する大きな災害がありました。現場で働く皆様の迅速な応急復旧対応により、工事への影響を最小限にすることができました。

令和7年度は、ダム本体の基礎掘削工事に着手し、本格的にダム本体工事が動き出すとともに、引き続き、付替道路工事を進めてまいります。来年度も安全に留意しながら工事を着実に進めてまいりますので、皆様のご理解ご協力をよろしくお願いいたします。



①左岸上部掘削施工状況



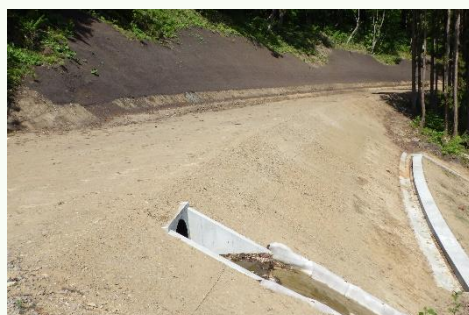
②右岸上部掘削施工状況



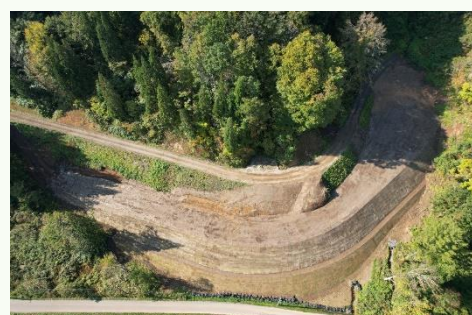
③仮締切(地中壁)施行状況(下流側)



④仮締切(地中壁)施行状況(上流側)



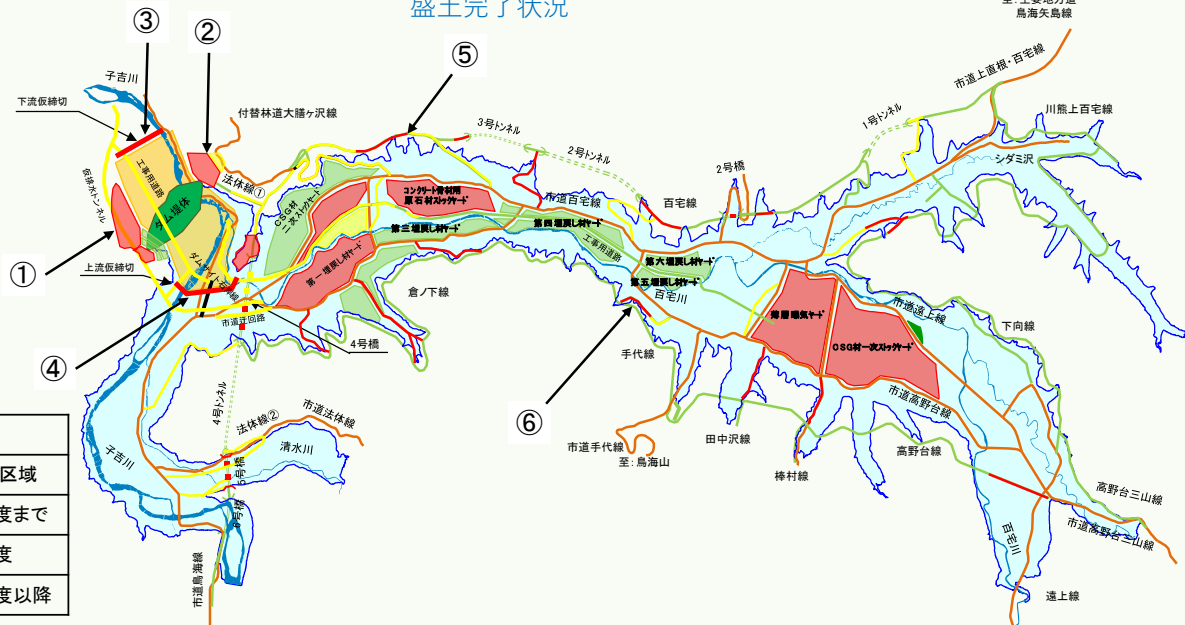
⑤付替道路百宅線7工区盛土完了状況



⑥後山地区工事用道路施工状況

至: 主要地方道
鳥海矢鳥線

鳥海ダム計画位置図



凡例

	湛水予定区域
	令和5年度まで
	令和6年度
	令和7年度以降

鳥海ダムの建設状況を紹介しています。

鳥海ダム工事事務所のホームページ上で、鳥海ダムの建設状況を紹介する動画を公開しています。

子吉川、鳥海山、法体の滝の風景写真を織り交ぜながら、鳥海ダム建設予定地の状況変化が分かる写真をスライド形式で紹介しています。約3分の動画ですので、お気軽にご覧になってください。



YouTubeでは8分のロングVerも公開しています。
こちら是非！！



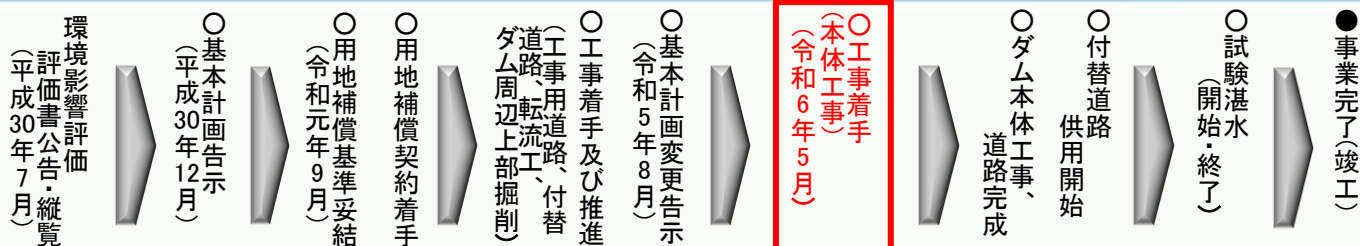
YouTube

<https://youtu.be/2HBV4UYyL60>

鳥海ダム建設状況紹介動画(事務所ホームページ上)

<https://www.thr.mlit.go.jp/chokai/dam-overview/index.html>

鳥海ダム建設事業の流れ



編集後記

3月、別れの季節となりました。市内の各学校では卒業式が執り行われ、花を手にした学生さんをよく見かけました。
まだ肌寒い日もある由利本荘地域ですが、チューリップや水仙が芽を出し、確実に春はすぐそこまでやってきているのを感じます。暖かい春の日差しは気分が明るくなりますね！！

令和6年度も大変お世話になりました。来年度も引き続きよろしくお願いたします。

国土交通省東北地方整備局鳥海ダム工事事務所
〒015-0885 秋田県由利本荘市水林408番地
TEL. 0184-23-5120 FAX. 0184-23-5451
ホームページ <http://www.thr.mlit.go.jp/chokai/>
e-mail thr-chokai01@mlit.go.jp

各SNSのQRコード



WEBサイト



X