

## 第7回 鳥海ダム建設事業マネジメント委員会

令和5年度事業実施状況及び令和6年度事業計画について

(※「不開示情報」を省いた構成にしております)

東北地方整備局 鳥海ダム工事事務所




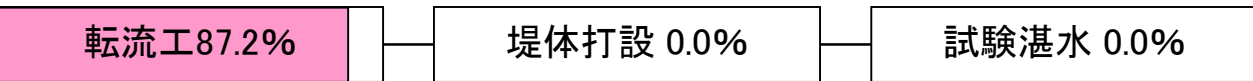
令和6年6月28日(金)

# 令和5年度事業実施状況について

# 鳥海ダム建設事業の進捗状況

総事業費：約1,990億円 進捗率：R5年度末現在 25.2%(501.3億円)

(令和6年3月末時点)

補償基準	R1.9 損失補償基準妥結 (地権者との用地補償等に係る基準は全て妥結)
貯水池・付替道路 用地取得 (約361.2ha)	83.9%(303.0ha) 
家屋移転 (37戸)	100%(37戸移転) 
付替林道、付替市道 (約17.0km)	5.7%(0.97km) ※工事用道路含まず 
ダム本体及び 関連工事	 <p> <span style="background-color: #FF69B4; padding: 2px;">転流工87.2%</span> <span style="background-color: #FFFF00; padding: 2px;">堤体打設 0.0%</span> <span style="background-color: #FFD700; padding: 2px;">試験湛水 0.0%</span> </p> <p> <small>・仮排水トンネル 完成 ・上下流仮締切 施工中</small> </p>

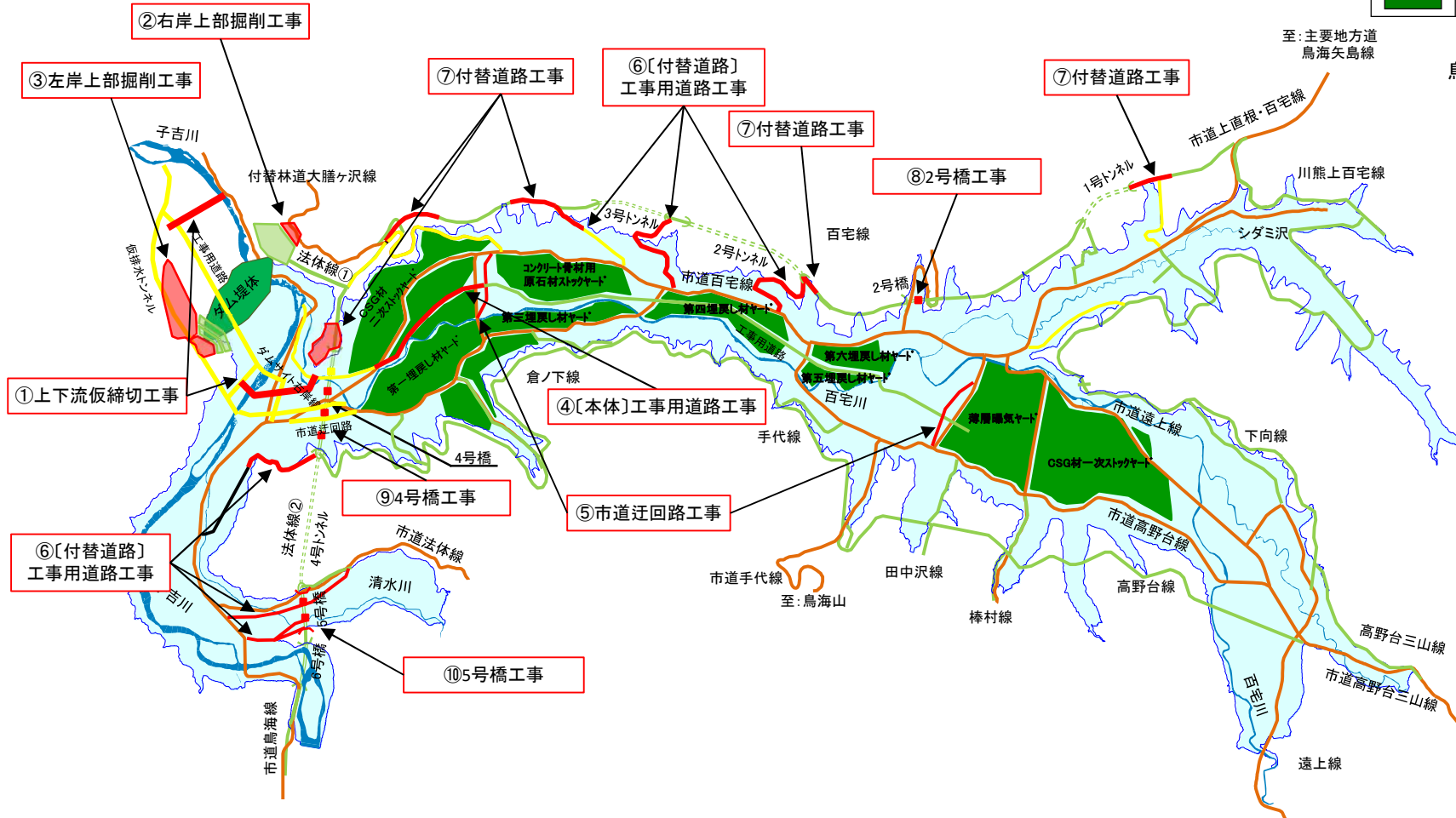
※  -- 用地取得  -- 代替地  -- 付替工事  -- 本体関連

# 令和5年度事業内容

令和5年度予算:94.1億円(前年度比1.03倍)

※令和4年度予算:91.1億円

凡 例	
<span style="background-color: yellow; border: 1px solid black; display: inline-block; width: 20px; height: 10px;"></span>	令和4年度まで
<span style="background-color: red; border: 1px solid black; display: inline-block; width: 20px; height: 10px;"></span>	令和5年度
<span style="background-color: green; border: 1px solid black; display: inline-block; width: 20px; height: 10px;"></span>	令和6年度以降



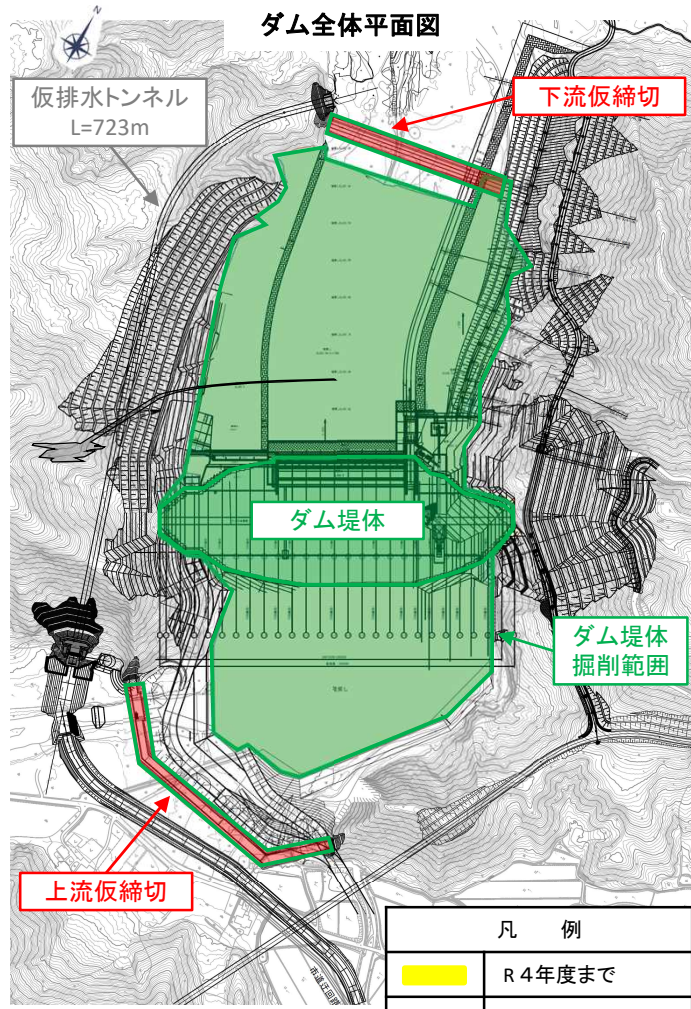
鳥海ダム計画位置図



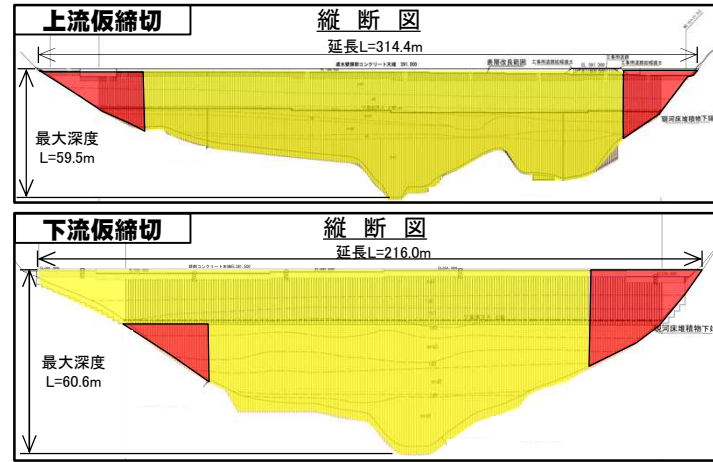
※ 上記のほか、水理水文調査、環境調査の各種調査検討等を継続。

凡 例	
	橋
	梁
	トンネル
	現道
	河川
	ダム貯水池

## ①上下流仮締切工事



### ○仮締切(地中壁)工事



### 仮締切(地中壁)工事状況



【工事全体の概要】

○上流仮締切(地中壁)		○下流仮締切(地中壁)	
・ソイル外固化壁	L= 12,577m (N=699本)	・ソイル外固化壁	L= 7,490m (N=473本)
・置換杭	L= 3,235m (N=175本)	・置換杭	L= 1,946m (N=119本)
・薬液注入(二重管ダブルメカ)	L= 28,003m (N=696本)	・薬液注入(二重管ダブルメカ)	L= 19,965m (N=506本)

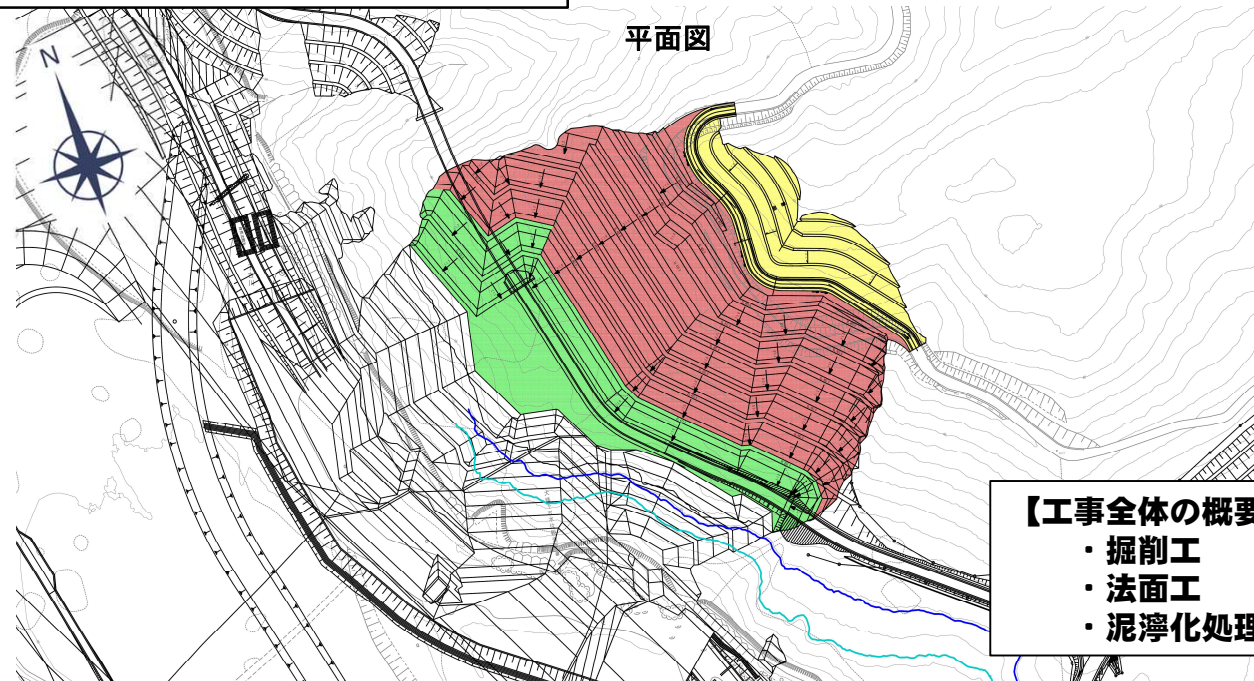
### ○仮締切(締切堤)工事



【工事全体の概要】

○上流仮締切 (L=341.6m)		○下流仮締切 (L=226.1m)	
・締切本体工 (INSEM)	N= 1式	・締切本体工 (土堤)	N= 1式
・路体(築堤)盛土	V= 38,300m <sup>3</sup>	・掘削工	V= 140m <sup>3</sup>
・法面整形(盛土部)	A= 5,800m <sup>3</sup>	・路体(築堤)盛土	V= 5,370m <sup>3</sup>
		・法面整形工(切土部)	N= 1式

## ②右岸上部掘削整備工事



凡 例	
■	R4年度まで
■	R5年度
■	R6年度以降

### 【工事全体の概要】

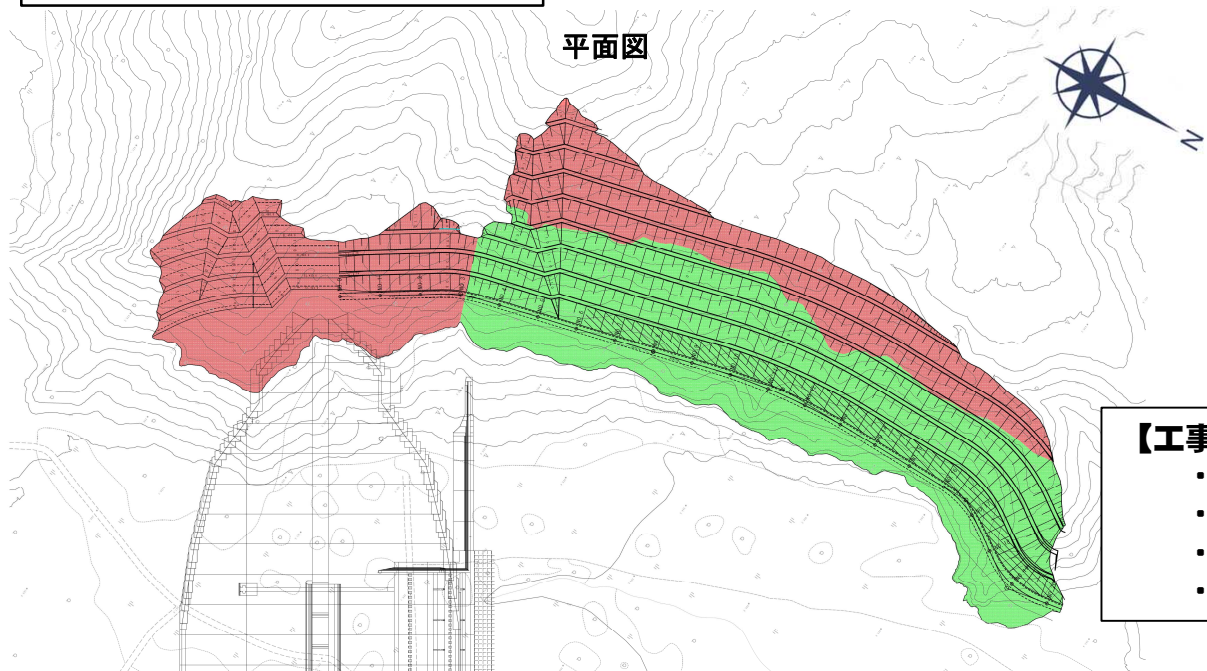
- ・掘削工           V= 357,200 m<sup>3</sup>
- ・法面工           N= 1式
- ・泥濁化处理    N= 1式



※進捗率は、全体掘削量に対するR5までの掘削量より算出

# R5年度 事業実施状況

## ③左岸上部掘削工事



凡 例	
■	R4年度まで
■	R5年度
■	R6年度以降

【工事全体の概要】	
・掘削工	V= 229,000 m <sup>3</sup>
・植生基材吹付	A= 2,570 m <sup>2</sup>
・吹付枠	A= 19,476 m <sup>2</sup>
・ロックボルト	N= 1,355 本

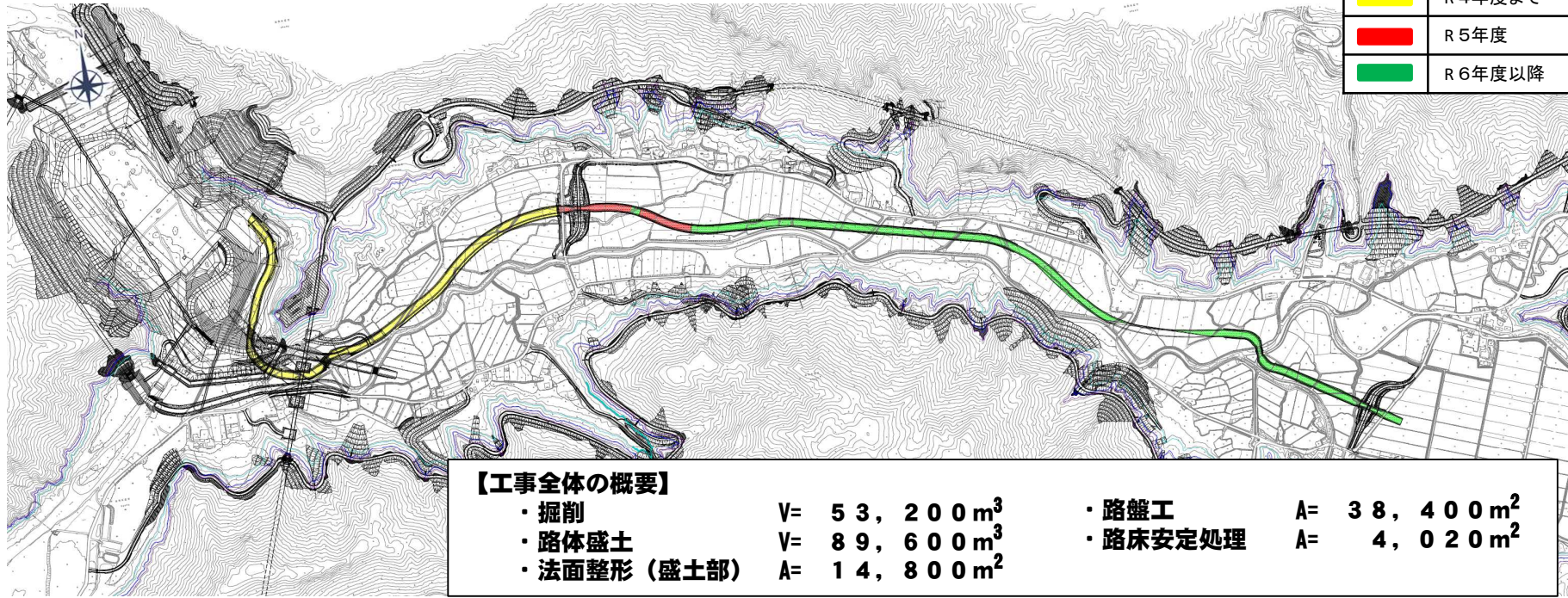


※進捗率は、全体掘削量に対するR5までの掘削量より算出

# R5年度 事業実施状況

## ④[本体]工事用道路工事

凡 例	
<span style="background-color: yellow; border: 1px solid black; display: inline-block; width: 20px; height: 10px;"></span>	R4年度まで
<span style="background-color: red; border: 1px solid black; display: inline-block; width: 20px; height: 10px;"></span>	R5年度
<span style="background-color: green; border: 1px solid black; display: inline-block; width: 20px; height: 10px;"></span>	R6年度以降



【工事全体の概要】			
・掘削	V= 53,200m <sup>3</sup>	・路盤工	A= 38,400m <sup>2</sup>
・路体盛土	V= 89,600m <sup>3</sup>	・路床安定処理	A= 4,020m <sup>2</sup>
・法面整形(盛土部)	A= 14,800m <sup>2</sup>		



R4進捗率  
26%

令和5年5月撮影



令和5年度は路床安定処理のみ施工

R5進捗率  
33%

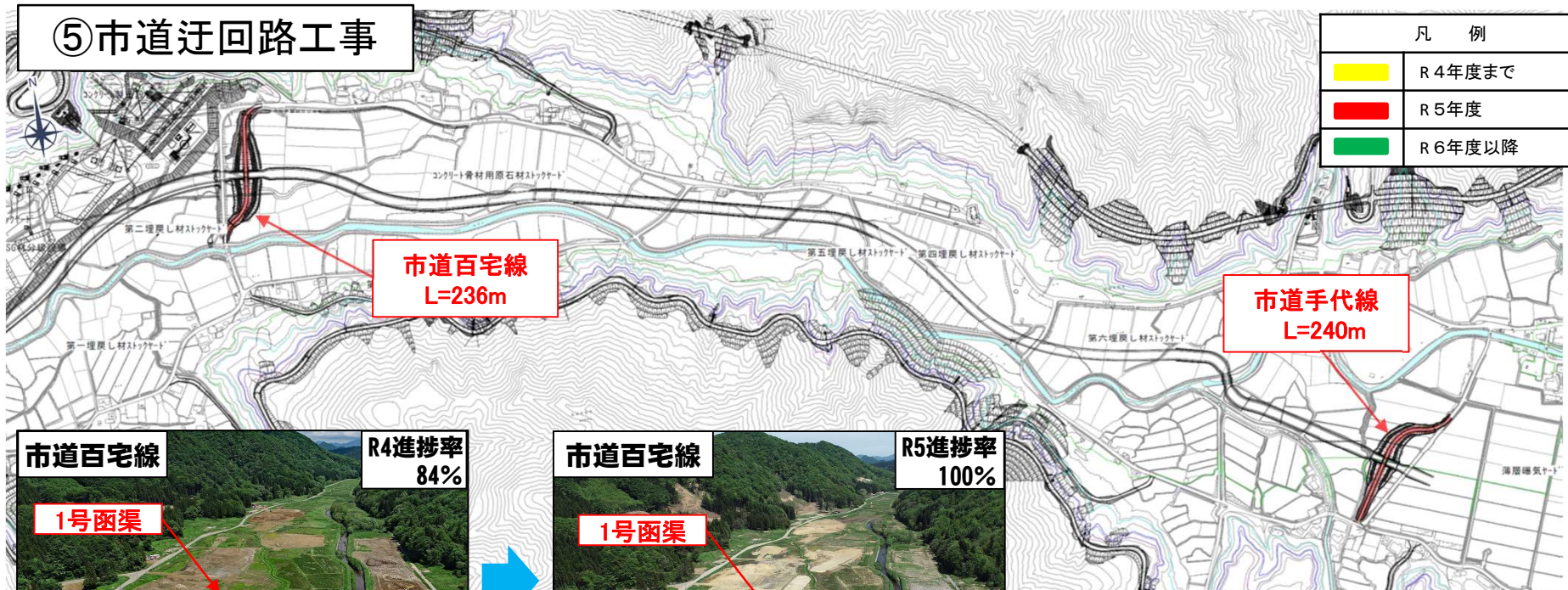
路床安定処理施工箇所

令和6年5月撮影



# R5年度 事業実施状況

## ⑤市道迂回路工事



凡 例	
<span style="background-color: yellow; border: 1px solid black; display: inline-block; width: 15px; height: 10px;"></span>	R4年度まで
<span style="background-color: red; border: 1px solid black; display: inline-block; width: 15px; height: 10px;"></span>	R5年度
<span style="background-color: green; border: 1px solid black; display: inline-block; width: 15px; height: 10px;"></span>	R6年度以降

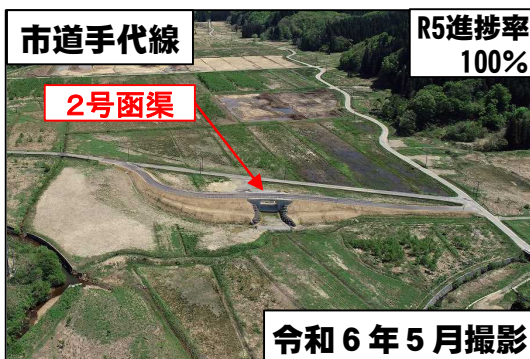
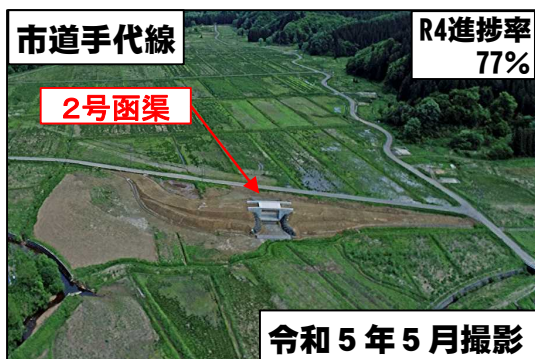
**市道百宅線**  
L=236m

**市道手代線**  
L=240m



**【工事全体の概要（市道百宅線）】**

・掘削工	V=	70 m <sup>3</sup>
・盛土工	V=	780 m <sup>3</sup>
・舗装工	A=	1,070 m <sup>2</sup>
・道路附属施設工	N=	1式
・カルバート工	N=	1式



**【工事全体の概要（市道手代線）】**

・掘削工	V=	7 m <sup>3</sup>
・盛土工	V=	1,520 m <sup>3</sup>
・舗装工	A=	1,180 m <sup>2</sup>
・道路附属施設工	N=	1式
・カルバート工	N=	1式

※R4及びR5進捗率は、全体工事費に対する年度毎までの工事費より算出

## ⑥〔付替道路〕工事用道路工事

路線名	区間	延長(m)
工事用道路	1工区	377
	2-1工区	441
	2号橋	140
	4工区	441
	5工区	460
	6-1工区	485
	大膳ヶ沢線	602
	8工区	629
	9工区	662
	10工区	421
	倉ノ下	1,114
	手代	351
	高野台	641
	下向	1,482
<b>合計</b>		<b>8,246</b>

## ⑦付替道路工事

路線名	延長(m)
百宅線	5,452
法体線①	145
法体線②	203
川熊上百宅線	802
倉ノ下線	2,760
手代線	720
高野台線	2,004
田中沢線	83
棒村線	143
下向線	4,138
高野台三山線	572
<b>合計</b>	<b>17,022</b>

※⑥⑦の実施状況の詳細は次ページ

# R5年度 事業実施状況

## ⑥付替道路工事用道路工事

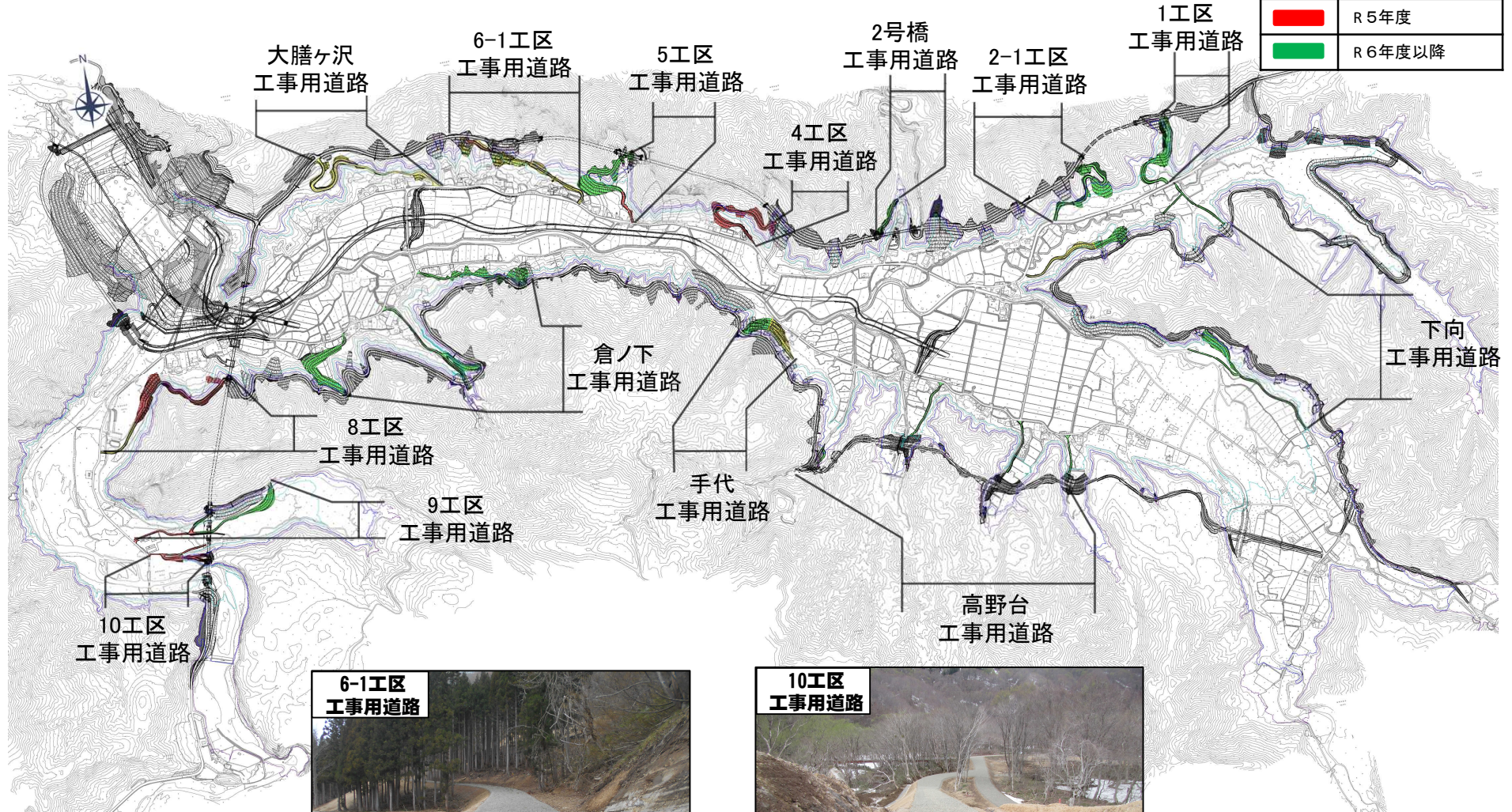
**総延長L=8,246m**

R4進捗率  
37%



R5進捗率  
61%

凡 例	
<span style="display:inline-block; width:15px; height:10px; background-color:yellow;"></span>	R4年度まで
<span style="display:inline-block; width:15px; height:10px; background-color:red;"></span>	R5年度
<span style="display:inline-block; width:15px; height:10px; background-color:green;"></span>	R6年度以降



※R5進捗率は、付替道路工事用道路全体延長に対する施工延長より算出

# R5年度 事業実施状況

⑦付替道路工事

総延長L=17,022m

R4進捗率  
2%



R5進捗率  
9%

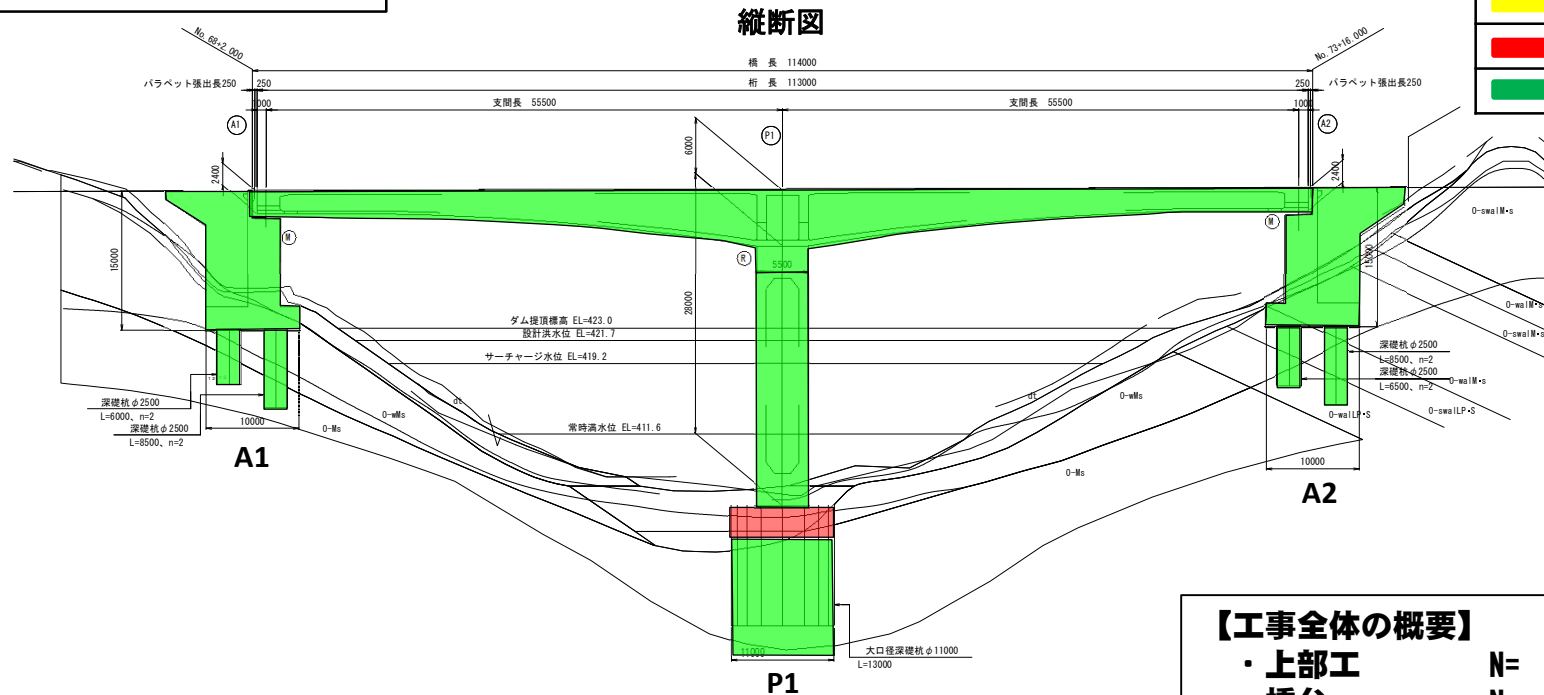
凡 例	
<span style="background-color: yellow; border: 1px solid black; display: inline-block; width: 15px; height: 10px;"></span>	R4年度まで
<span style="background-color: red; border: 1px solid black; display: inline-block; width: 15px; height: 10px;"></span>	R5年度
<span style="background-color: green; border: 1px solid black; display: inline-block; width: 15px; height: 10px;"></span>	R6年度以降



※R5進捗率は、付替道路全体延長に対する施工延長より算出

# R5年度 事業実施状況

## ⑧2号橋工事



凡例	
	R4年度まで
	R5年度
	R6年度以降

【工事全体の概要】		
・ 上部工	N=	1 式
・ 橋台	N=	2 基
・ 橋脚	N=	1 基
・ 場所打ち杭	N=	8 基
・ 深礎工	N=	1 基
・ 仮設工	N=	1 式

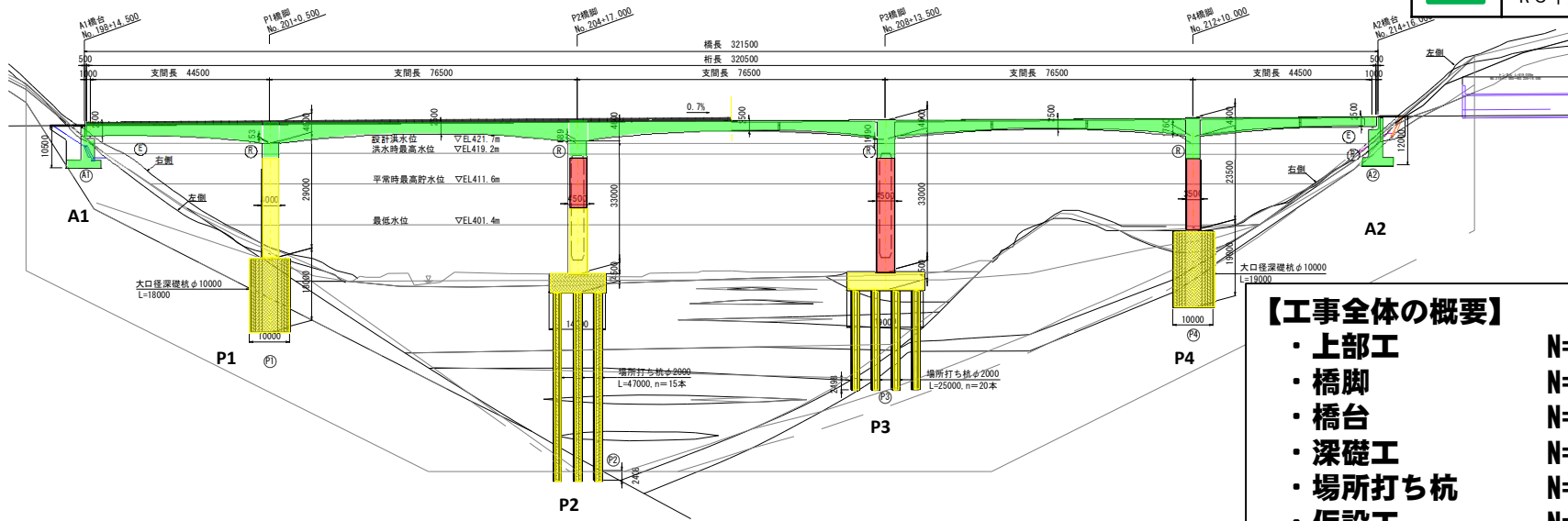


※R4及びR5の進捗率は、P1深礎工の工事費より算出

## ⑨4号橋工事

縦断図

凡 例	
	R 4年度まで
	R 5年度
	R 6年度以降



**【工事全体の概要】**

・上部工	N= 1式
・橋脚	N= 4基
・橋台	N= 2基
・深礎工	N= 2基
・場所打ち杭	N= 35基
・仮設工	N= 1式



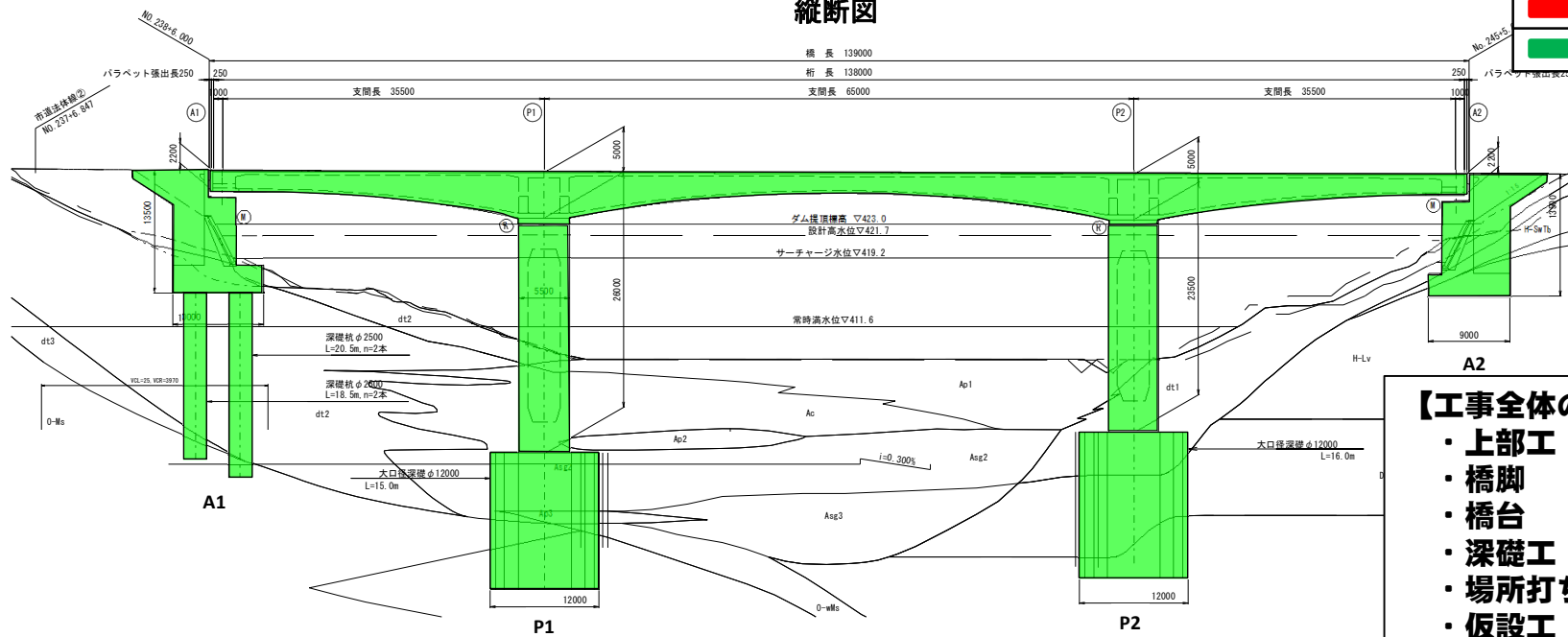
※R4及びR5の進捗率は、コンクリートの打設量より算出

# R5年度 事業実施状況

## ⑩5号橋工事

凡例	
	R4年度まで
	R5年度
	R6年度以降

縦断図



**【工事全体の概要】**

・ 上部工	N=	1 式
・ 橋脚	N=	2 基
・ 橋台	N=	2 基
・ 深礎工	N=	2 基
・ 場所打ち杭	N=	4 基
・ 仮設工	N=	1 式



**R5進捗率**  
0%

令和5年度は準備工のみ

# 令和6年度事業計画について



## 実施計画調査

## 建設段階

- 実施計画調査着手（平成5年4月）
- 建設事業着手（平成27年4月）
- 用地調査着手（平成27年6月）
- 環境影響評価評価書公告・縦覧（平成30年7月）
- 基本計画告示（平成30年12月）
- 用地補償基準妥結（調印式）（令和元年9月）
- 用地補償契約着手
- 用地補償基準妥結（調印式）（令和元年9月）
- 工事着手及び推進  
（工事用道路、付替道路、転流工、ダム周辺上部掘削）
- 基本計画変更告示（令和5年8月）
- 工事着手及び推進
- 工事着手（本体工事）
- 付替道路供用開始
- ダム本体工事、道路完成
- 試験湛水（開始・終了）
- 事業完了（竣工）

↑令和6年度時点

# 全体事業工程

工種	H29年度			H30年度			R元年度			R2年度			R3年度			R4年度			R5年度			R6年度			R7年度			R8年度			R9年度			R10年度			R11年度			R12年度			R13年度			R14年度		
	4 ~ 6	7 ~ 9	10 ~ 12	1 ~ 3	4 ~ 6	7 ~ 9	10 ~ 12	1 ~ 3	4 ~ 6	7 ~ 9	10 ~ 12	1 ~ 3	4 ~ 6	7 ~ 9	10 ~ 12	1 ~ 3	4 ~ 6	7 ~ 9	10 ~ 12	1 ~ 3	4 ~ 6	7 ~ 9	10 ~ 12	1 ~ 3	4 ~ 6	7 ~ 9	10 ~ 12	1 ~ 3	4 ~ 6	7 ~ 9	10 ~ 12	1 ~ 3	4 ~ 6	7 ~ 9	10 ~ 12	1 ~ 3	4 ~ 6	7 ~ 9	10 ~ 12	1 ~ 3								
工種	・用地調査 ・測量、設計			鳥海ダム建設工事																																				試験湛水								
本体工事用道路工事	[Red bar indicating construction period from R2 to R6]																																															
転流工	[Red bar indicating construction period from R2 to R4]																																															
仮締切工	[Red bar indicating construction period from R4 to R6]																																															
掘削工事	[Red bar indicating construction period from R4 to R8]																																															
堤体工	[Red bar indicating construction period from R8 to R12]																																															
管理設備・付帯設備	[Red bar indicating construction period from R11 to R13]																																															
付替道路(市道)	[Red bar indicating construction period from R2 to R13] (試験湛水開始までに完了)																																															
用地補償	[Red bar indicating construction period from R2 to R6] 一般補償・公共補償																																															
試験湛水	[Red bar indicating construction period from R13 to R14]																																															

# 令和6年度 鳥海ダム事業費の概要

## 事業費の執行状況

	総事業費 (億円)	R6年度迄(予定)		残事業費 (億円)
		事業費 (億円)	執行率	
工事費	1,071	194	18%	877
測量設計費	197	159	81%	38
用地費及補償費	457	169	37%	288
工事諸費等	266	76	29%	190
合計	1,990	598	30%	1,392

※工事諸費等：船舶及機械器具費、事業車両費、営繕費、宿舍費  
端数の関係で合わない場合がある

## 令和6年度の予算状況

	R5年度			R6年度
	当初 (億円)	補正 (億円)	合計 (億円)	当初 (億円)
工事費	31.0	0.0	31.0	44.1
測量設計費	10.8	0.0	10.8	9.9
用地費及補償費	46.7	9.0	55.7	36.7
工事諸費等	5.5	0.0	5.5	5.6
合計	94.1	9.0	103.1	96.4

※端数の関係で合わない場合がある

