

【防災情報】北上川ダム統合管理事務所
融雪に伴うダム防災情報
(第3報)

北上川ダム統合管理事務所では、洪水対策支部「警戒体制」に入り出水対応を行っていましたが、田瀬ダムに流れ込む水量が、所定の洪水量を下回ったことから、**21時20分に洪水対策支部「注意体制」に移行**しました。

田瀬ダムでは、**東京ドーム約18杯分に相当する約2,170万m³の水を貯め込み**、下流の安野水位観測所（花巻市高木地内）付近において、**1.42mの水位を低減**したと推定されます。

下流河川では、水位の高い状態が予想されますので、今後の情報に注意してください。

- ・3月9日21:30現在の所管ダムの状況（各数値は速報値です）

	流域平均 累加雨量 (mm)	ダムに流れ込 む水量 (m ³ /秒)	下流に流す水量 (利水放流含む) (m ³ /秒)
四十四田ダム (放流中)	56	224	214
御所ダム (放流中)	54	193	206
田瀬ダム	77	278	33
湯田ダム	20	170	53
胆沢ダム	77	97	17

※ダムに関する情報につきましては、当事務所のホームページでご覧頂けます。
ホームページ URL <http://www.thr.mlit.go.jp/kitakato/>

<岩手県政記者クラブ>

問い合わせ先

国土交通省 北上川ダム統合管理事務所
副所長（管理） 榎田 雅士
管理第一課長 三浦 高史

TEL 019-643-7831（代表）

田瀬ダム

田瀬ダムでは、3月9日12時50分をピークにダムに流れ込む水量は減少しています。

ダムに水を貯留することにより、田瀬ダム下流の安野地点付近で

1.42m程度、川の水位を低下させたと推定されます。

■位置図

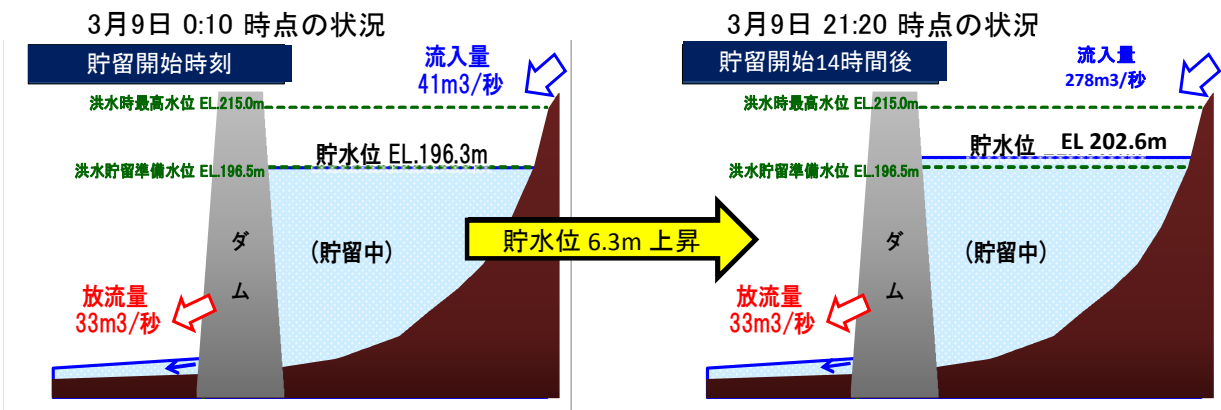


21:40 時点

田瀬ダムでは、最大流入量 572.53 m³/秒を記録し、2169.90 万m³（東京ドーム 17.5 個分相当）をダムに貯め込みました。

※東京ドーム：約124万m³=124万トン

■ダムに水を貯めている状況図



■安野付近における水位低減効果図

