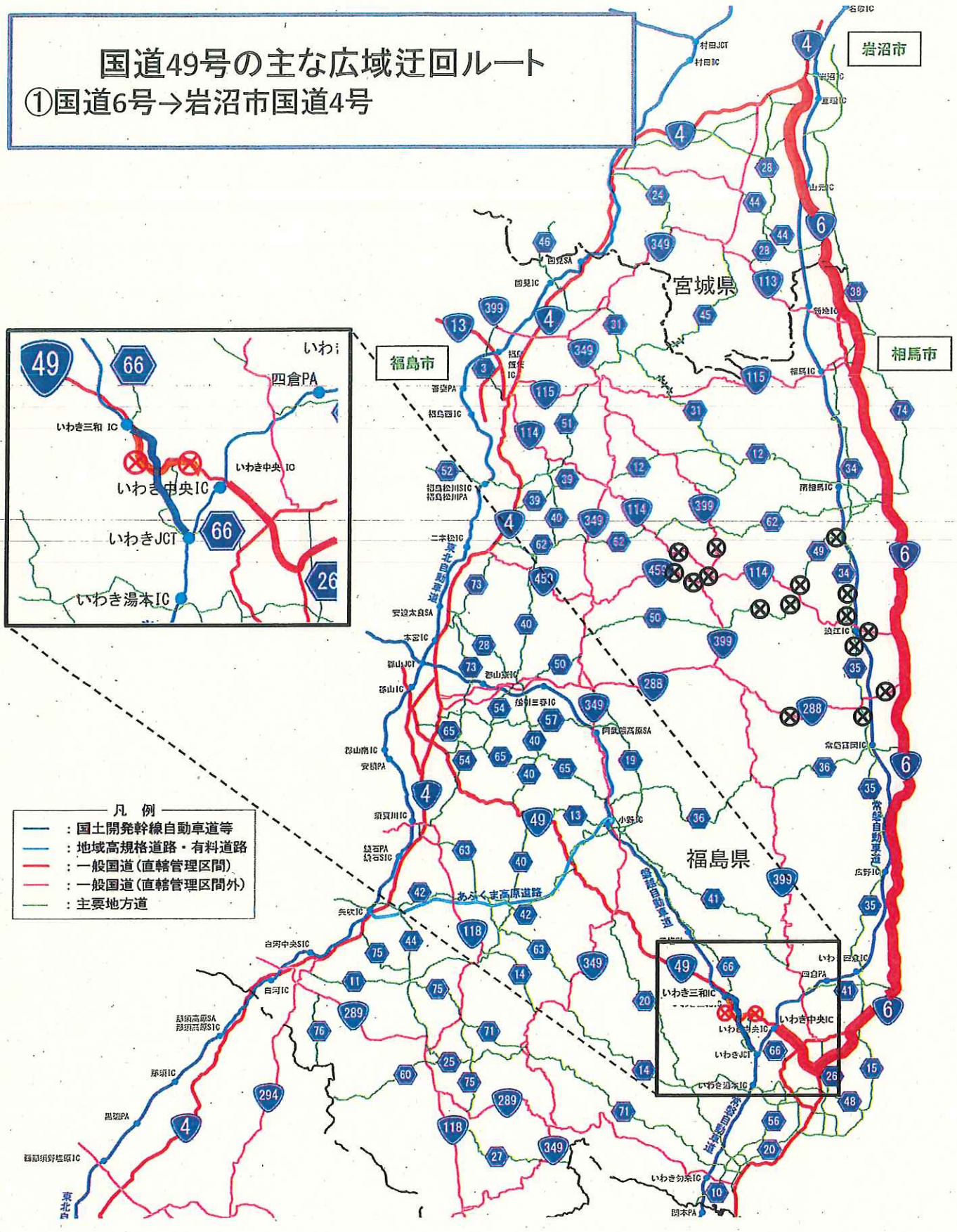


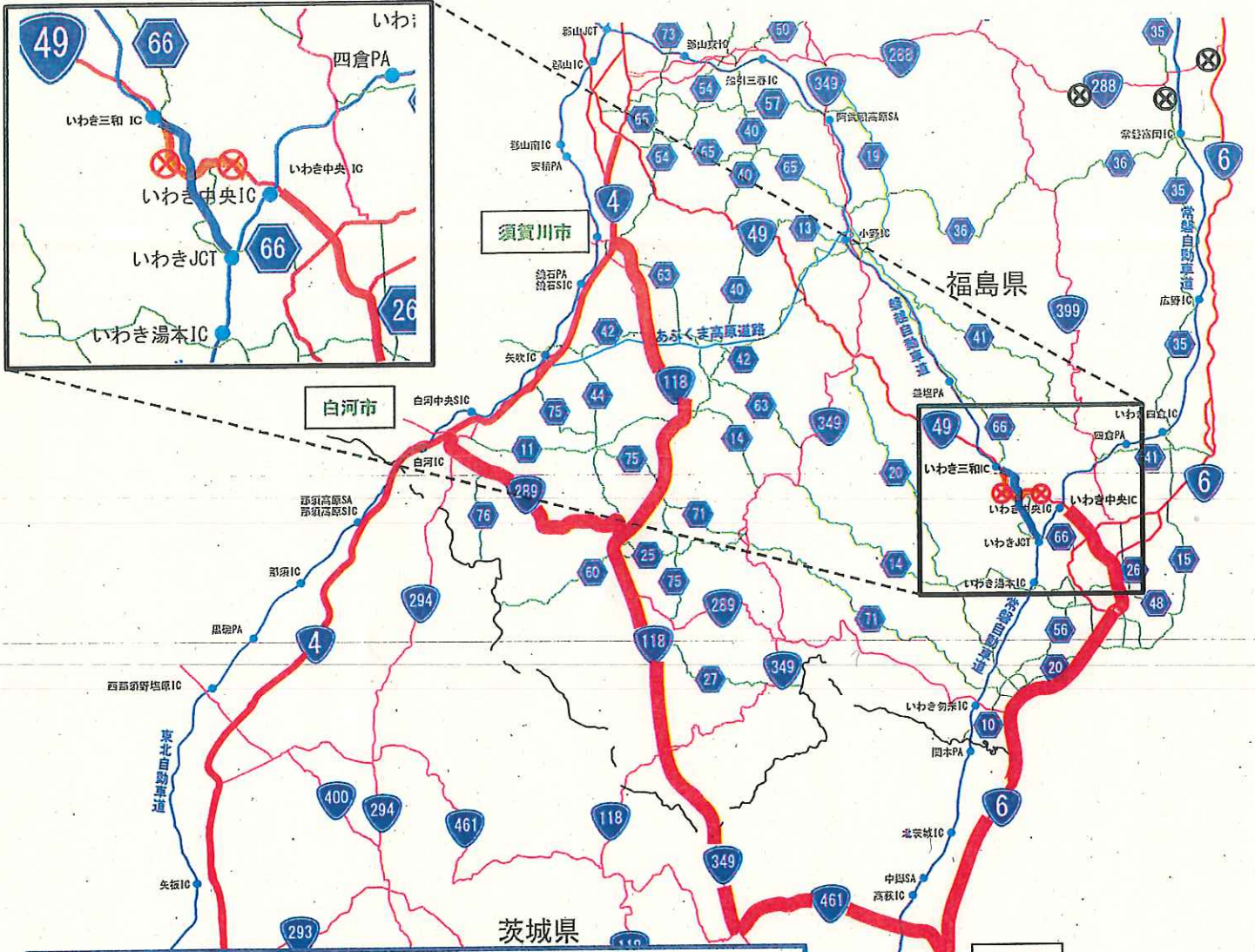
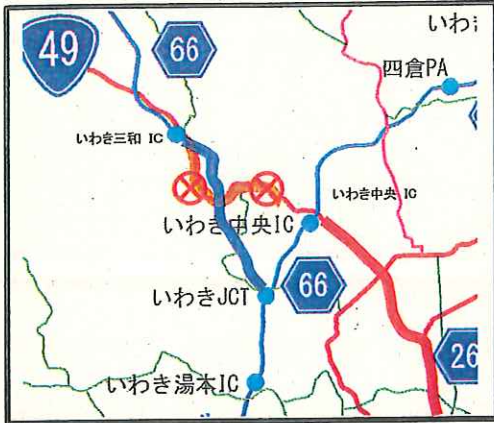
広域迂回路のご案内 (北側ルート)

平成27年9月11日
3時現在

国道49号の主な広域迂回ルート
①国道6号→岩沼市国道4号



(南側ルート)



国道49号の主な広域迂回ルート

① 国道6号→高萩市国道461・349・118号経由→
須賀川市国道4号(白河市国道289号)
さらに広域迂回で

② 国道6号→水戸市国道50号→結城市国道4号



- 凡例
- : 国土開発幹線自動車道等
 - : 地域高規格道路・有料道路
 - : 一般国道(直轄管理区間)
 - : 一般国道(直轄管理区間外)
 - : 主要地方道