

平成27年 7月27日
青森河川国道事務所

岩木川水系及び馬淵川水系渇水対策支部の体制解除について

青森河川国道事務所では、岩木川水系及び馬淵川水系の流況の悪化から、7月13日11時に岩木川水系渇水対策支部（注意体制）及び馬淵川水系渇水対策支部（注意体制）を設置し、河川状況の監視強化及び関係機関との情報共有に努めてきましたが、7月24日～25日の降雨により流況が回復し、取水障害の恐れが当面なくなったこと及び河川環境が改善されたことから、ダム の 運用も含め総合的に勘案し、本日14時に体制を解除しました。

岩木川における渇水基準流量及び現在の流況（7月27日午前9時現在 別紙参照）

- ① 観測所名 上岩木橋観測所（弘前市）
基準流量： 2.09 m³/s
現在の流況： 4.43 m³/s ※暫定値であり確定値ではありません。
- ② 観測所名 五所川原観測所（五所川原市）
基準流量： 19.00 m³/s
現在の流況 47.60 m³/s ※暫定値であり確定値ではありません。

目屋ダムの貯水位（7月27日午前9時現在） 170.33 m

馬淵川における渇水基準流量及び現在の流況（7月27日午前9時現在 別紙参照）

- ① 観測所名 剣吉観測所（南部町）
基準流量： 16.00 m³/s
現在の流況： 38.82 m³/s ※暫定値であり確定値ではありません。

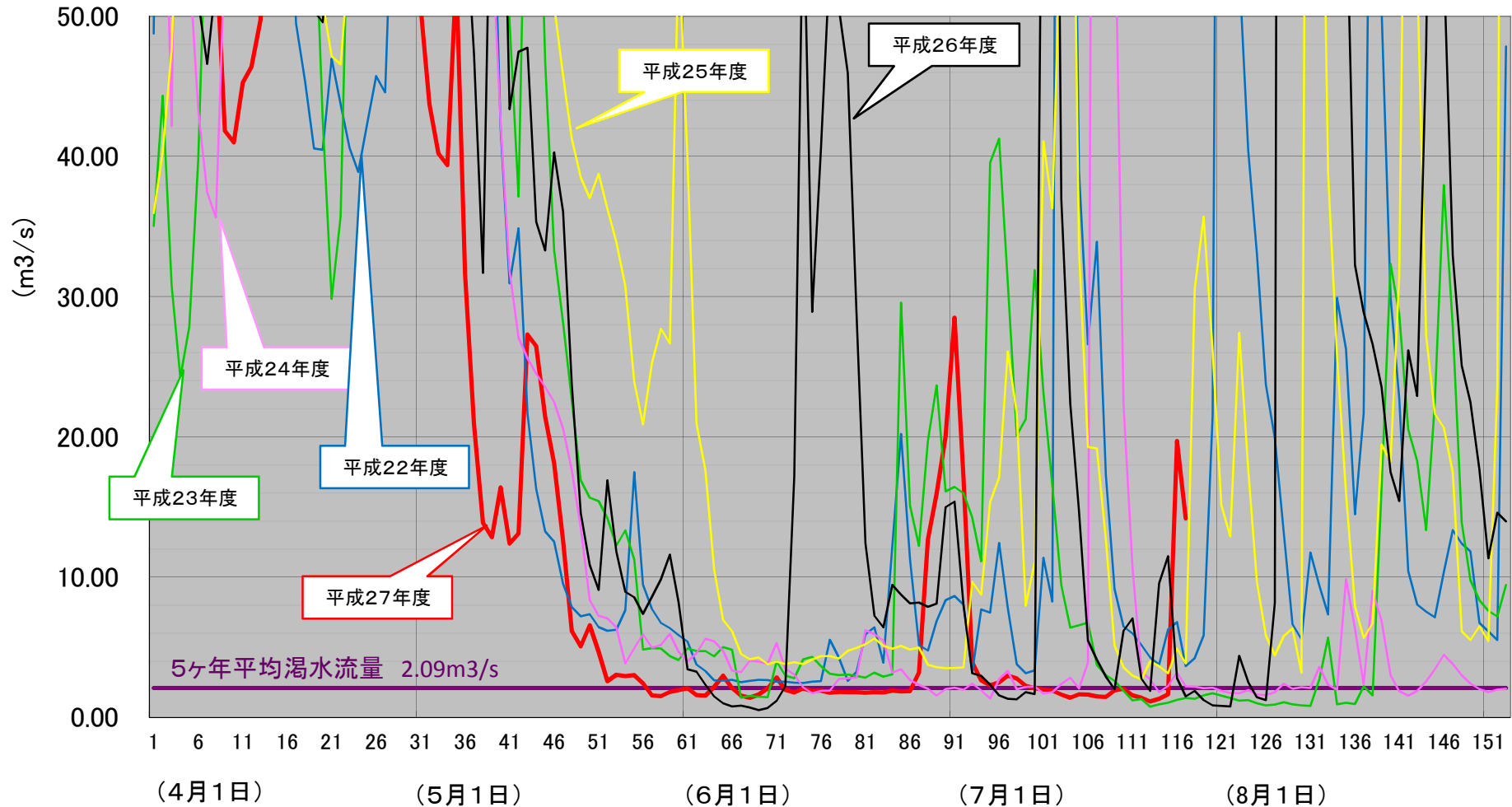
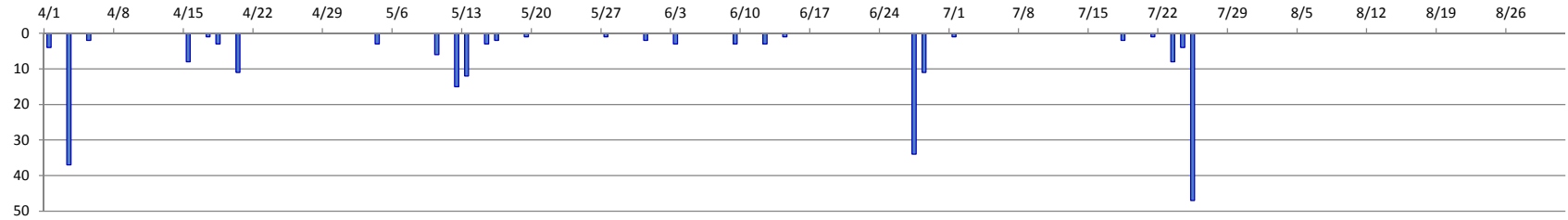
※発表記者会：青森県政記者会、建設関係専門紙、津軽新報社

問 い 合 わ せ 先
国土交通省 東北地方整備局 青森河川国道事務所
青森市中央三丁目20-38
電話 017-734-4590（ダイヤルイン）
副所長（河川担当） 平山 孝信
河川管理課長 平野 勝己

上岩木橋地点流況表 (単位 : m³/s)

平成27年7月26日現在
日平均流量

相馬雨量観測所 日雨量



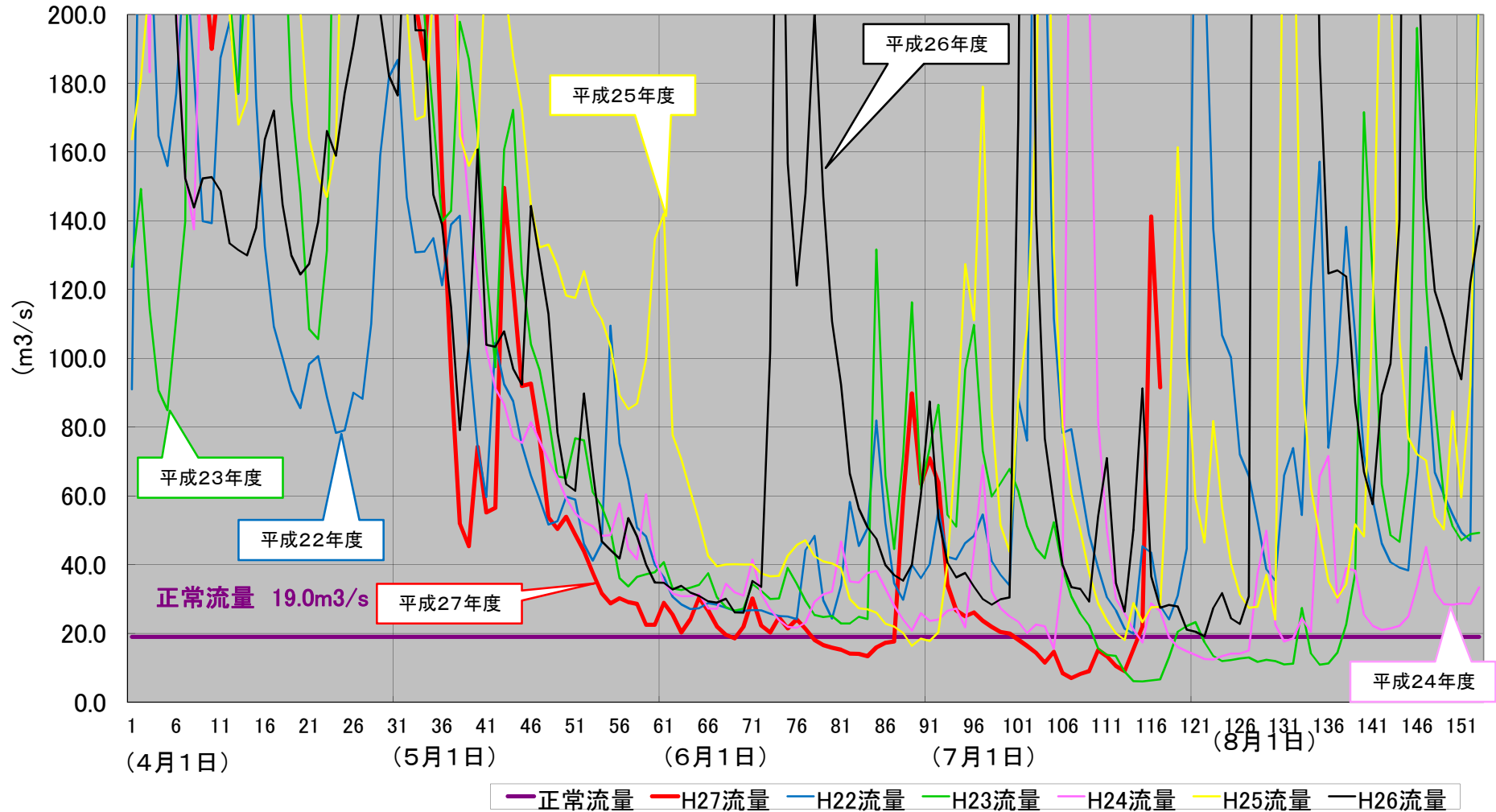
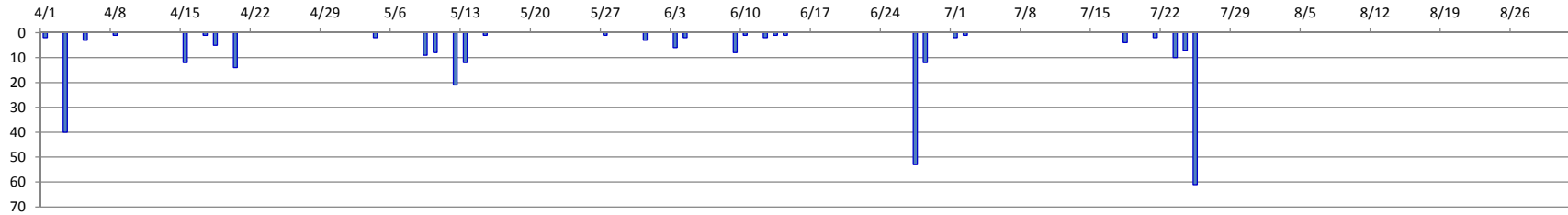
— 5ヶ年平均濁水流量 2.09m³/s
 — H27流量
 — H22流量
 — H23流量
 — H24流量
 — H25流量
 — H26流量

※H27流量は暫定値であり、確定値ではありません。

五所川原地点流況表 (単位 : m³/s)

平成27年7月26日現在
日平均流量

弥生雨量観測所 日雨量



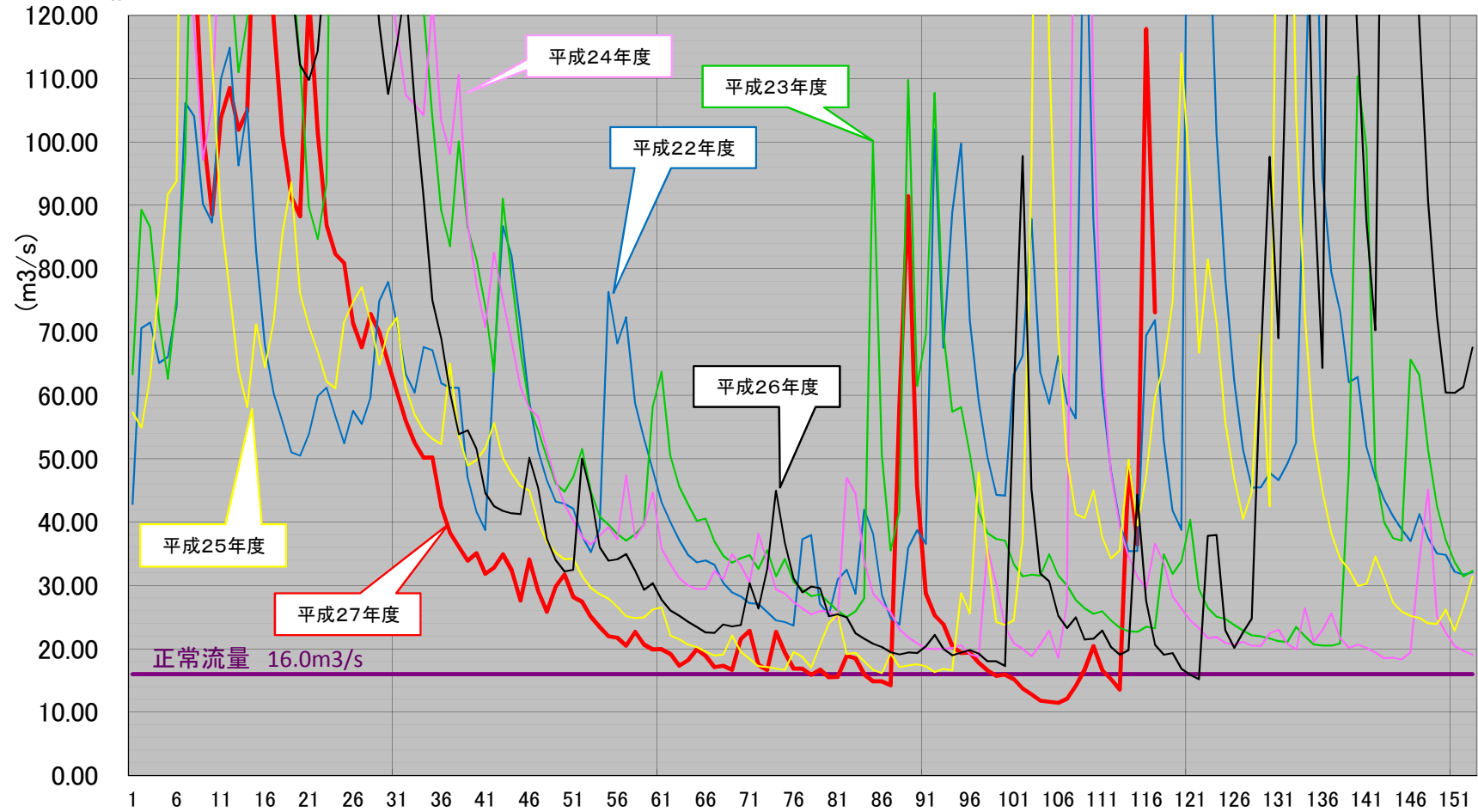
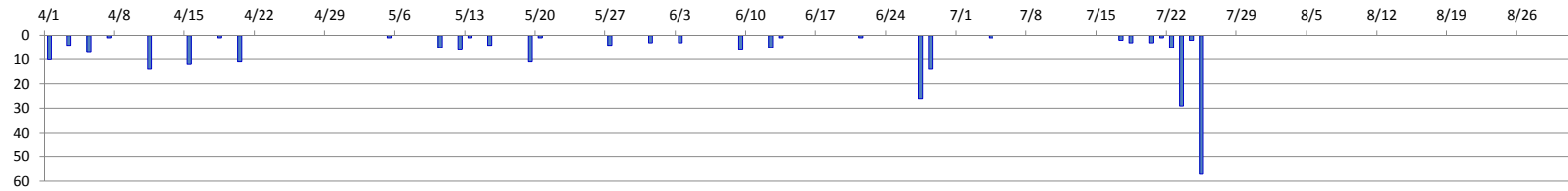
※H27流量は暫定値であり、確定値ではありません。

剣吉地点流況表 (単位 : m³/s)

平成27年7月26日現在

日平均流量

姉帯雨量観測所 日雨量



(4月1日)

(5月1日)

(6月1日)

(7月1日)

(8月1日)

— 正常流量 — H27流量 — H22流量 — H23流量 — H24流量 — H25流量 — H26流量

※H27流量は暫定値であり、確定値ではありません。