

【防災情報】東北技術事務所 災害対策支援情報 災害対策用機械（排水ポンプ車等）を派遣しました。

東北技術事務所では、令和6年7月24日からの降雨により、秋田県内で被害を受けた地域の災害現場支援のため、災害対策用機械（Car-SAT・排水ポンプ車・照明車）を派遣しました。

災害派遣の内容等については以下のとおりです。

1. 派遣期間

令和6年7月25日（木）～

2. 派遣内容

【Car-SAT】被災箇所等の状況調査

【排水ポンプ車・照明車】内水排除作業のための前進配備

3. 派遣車両

Car-SAT 1台（25日 5：30出発）

排水ポンプ車 2台（25日 9：00出発）

照明車 2台（25日 9：00出発）

4. 派遣先

【Car-SAT】秋田県由利本荘市鮎瀬地内

【排水ポンプ車・照明車】秋田県大仙市北檜岡船渡地内（神岡除雪ステーション）

5. 派遣者

【Car-SAT】東北地方整備局職員、（株）セノン

【排水ポンプ車・照明車】（株）ワイティ・クリエーション（仙台市）

【問い合わせ先】 国土交通省 東北地方整備局 東北技術事務所

住所：多賀城市桜木3丁目6-1

電話：022-365-8211（代表）

東北技術事務所 副所長（機械）

東北技術事務所 防災・技術課長

佐藤 英樹
石川 功

～ 衛星を利用し、
全国どこからでも通信が可能 ～

運転資格：普通自動車運転免許
設営人員：－
設置時間：－

Car-SAT

※Car mounted mobile SATellite communications system

(移動型衛星通信装置)



■目的

- ・災害現場に出動し、走行時の映像配信やドローン映像のリアルタイム配信を行う車両です。

■特長

- ・通信設備、映像設備及び電源設備を搭載しています。
- ・自動で通信衛星を補足するため、設営時間が不要です。
- ・走行しながら、どこからでも映像を配信することが可能です。
- ・前方カメラ、後方カメラ、ハンドカメラ、360°カメラおよび位置情報(地図)から4つを選択して1画面に合成し配信可能です。



前方カメラ



360°カメラ



衛星アンテナ

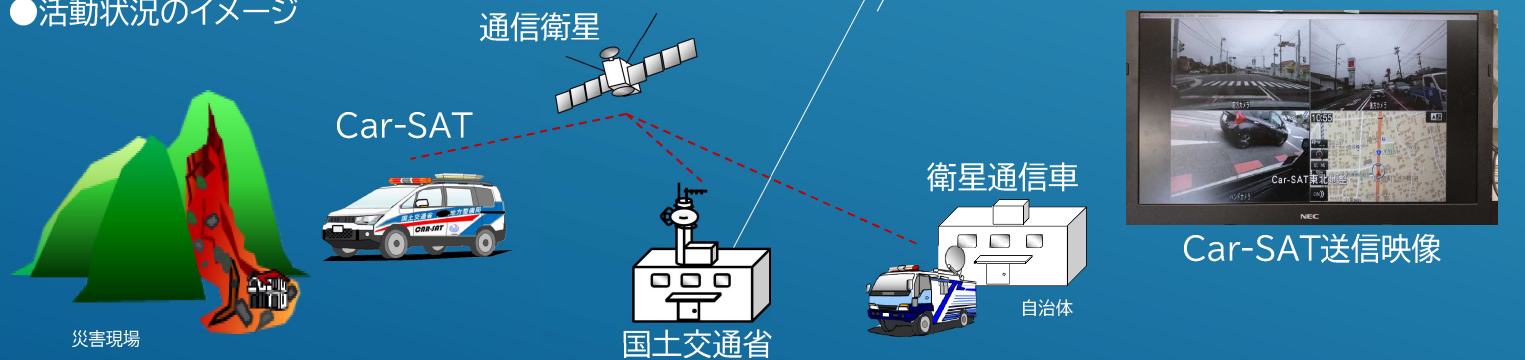


後方カメラ

ハンドカメラ

衛星通信装置

●活動状況のイメージ



国土交通省 東北地方整備局 東北技術事務所

■車両寸法:全長4.60m×全幅1.85m×全高1.93m ■車両総重量:2,115kg ■周波数帯:送信14GHz帯、受信12GHz帯 ■伝送速度:最大3Mbps
■解像度:1920×1080程度

～ 洪水から街を守る ～

運転資格：中型自動車運転免許
設営人員：5人
設置時間：約60分

はいすい しゃ 排水ポンプ車

(30m³/min)

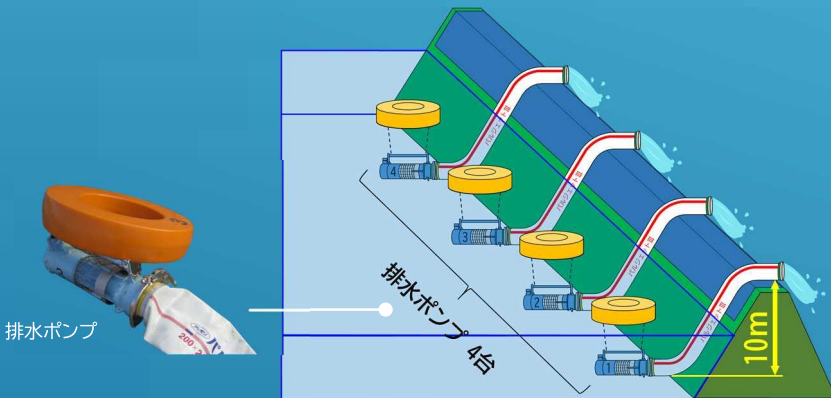


■ 目的

- ・ 洪水などの浸水被害に対して、排水作業を緊急に行う車両です。

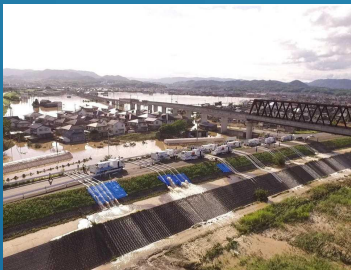
■ 特長

- ・ 毎分30m³の排水ができます。
- ・ 排水は10mまでの高さまで可能です。
- ・ 車で排水場所まで移動し、人力だけでポンプを設置することができます。



■ 主な出動実績

平成30年7月豪雨



平成30年7月、台風7号および梅雨前線等の影響により集中豪雨が発生し、西日本を中心に、全国的に被害が発生しました。

国土交通省 東北地方整備局 東北技術事務所

■ 車両寸法：全長8.43m×全幅2.37m×全高3.07m ■ 車両総重量：9,720kg ■ ポンプ仕様：水中モータ駆動 7.5m³/min(1台当り) 口径200mm、全4台
■ 発電機：1台 (125KVA)

～ 洪水から街を守る ～

運転資格：大型自動車運転免許
設営人員：5人
設置時間：約60分

はいすい

しゃ

排水ポンプ車

(60m³/min 高揚程式)



■ 目的

- ・ 洪水などの浸水被害に対して、排水作業を緊急に行う車両です。

■ 特長

- ・ 毎分60m³の排水ができます。
- ・ 排水は直列接続することで最大20mまでの高さまで可能です。
(そのときの排水能力は毎分30m³になります。)
- ・ 車で排水場所まで移動し、人力だけでポンプを設置することができます。

■ 主な出動実績

令和元年東日本台風



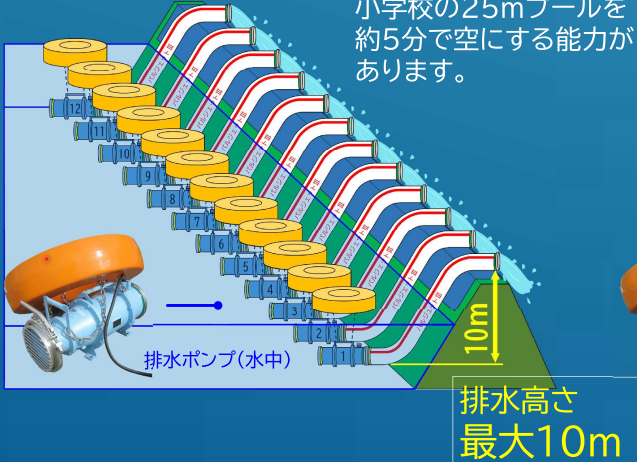
令和元年10月6日に発生した台風19号の接近、通過に伴い、東北地方の広い範囲に観測史上1位の値を更新する大雨を降らせ、甚大な被害が発生しました。

■ 並列接続

1系統 5m³/min×12系統

排水量
最大60m³/min

小学校の25mプールを
約5分で空にする能力が
あります。

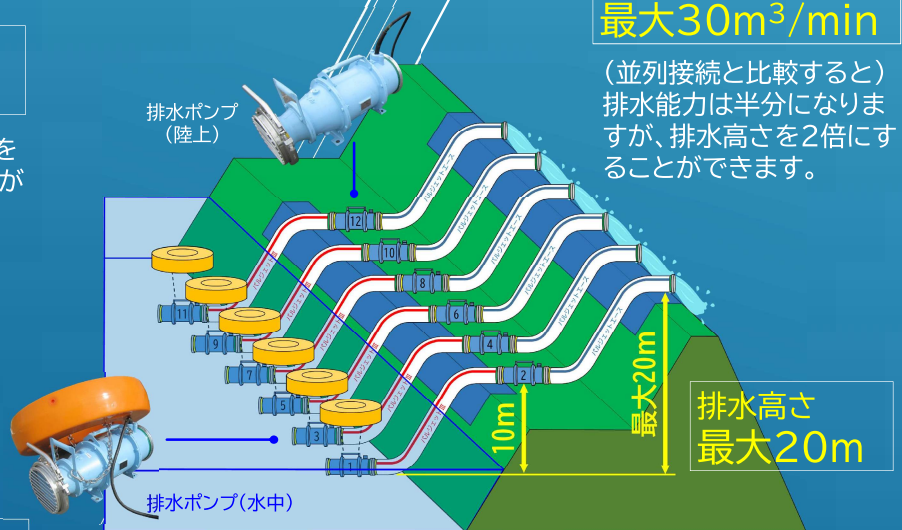


■ 直列接続

1系統 5m³/min×6系統

排水量
最大30m³/min

(並列接続と比較すると)
排水能力は半分になりま
すが、排水高さを2倍に
することができます。



国土交通省 東北地方整備局 東北技術事務所

■ 車両寸法: 全長10.00m×全幅2.49m×全高3.19m ■ 車両総重量: 17,660kg ■ ポンプ仕様: 水中モータ駆動 5m³/min(1台当り) 口径200mm、全12台
■ 発電機: 300KVA(440V)

～ 災害現場を明るく照らす～

しょうめいしゃ

照明車

(ブーム式)

運転資格：中型自動車運転免許

設営人員：2人

設置時間：約10分



■ 目的

- ・夜間でも復旧作業が安全に出来るように支援する車両です。

■ 特長

- ・地上20mから、広範囲を照らすことができます。
- ・車両より下側も、照らすことができます。

■ 主な出動実績



平成30年北海道胆振東部地震



平成30年9月6日3時7分、北海道胆振地方中東部を震源とする地震(M6.7)が発生。北海道勇払郡厚真町で最大震度7強を観測しました。



令和元年東日本台風



令和元年10月6日3時に発生した台風19号の接近、通過に伴い、東北地方の広い範囲に観測史上1位の値を更新する大雨を降らせ、甚大な被害が発生しました。



最大20m

国土交通省 東北地方整備局 東北技術事務所

■ 車両寸法: 全長6.60m×全幅2.05m×全高3.25m[走行姿勢時] ■ 車両総重量: 7,500kg ■ 発動発電機: 1台(25KVA)
■ 照明装置: 2KW×6灯 ■ 照明灯(中心部)の稼働範囲: 高さ-3.8~20.3m、旋回360° ■ 照明灯全光束: 1.2Mlm

東北技術事務所災害対策車両出動状況

