

しちかしゆく
七ヶ宿ダム周辺施設の安全を確認しました

七ヶ宿ダム管理所では、レクリエーション活動の場として多くの人に利用されるダム周辺施設について、ゴールデンウィークが始まる前に、施設管理者と合同で点検を行いました。点検は5箇所を実施し、その結果、危険と認められる箇所が4箇所あり、応急措置等を実施しました。

< 1. 点検実施日 >

平成26年4月16日（水）

< 2. 点検対象 >

点検は、水辺附近や水面の利用が日常的に見受けられる区域を中心として行いました。

< 3. 点検者 >

ダム管理者（職員）と河川公園等占用を許可されている管理者と合同で実施しました。

< 4. 点検の方法 >

施設内を徒歩により移動し、目視及び触診により実施しました。

< 5. 点検結果及び措置 >

点検は5箇所を実施し、安全利用上問題があった4箇所については、応急措置を行うなど、必要な対策を実施しました。

施設を利用する場合には、安全へのご配慮をお願いします。

< 発表記者会：宮城県政記者会・東北電力記者会・東北専門記者会・石巻記者クラブ・古川記者クラブ・仙南記者クラブ >

（問い合わせ先）

国土交通省東北地方整備局七ヶ宿ダム管理所
宮城県刈田郡七ヶ宿町字切通52-40
TEL 0224-37-2122
所長 阿曾貢貴、管理係長 高橋伸忠

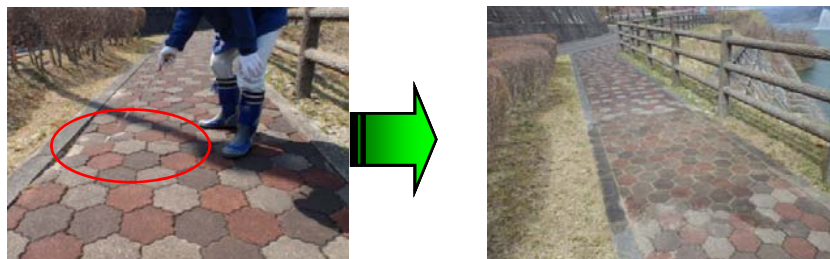
ゴールデンウィーク前に七ヶ宿ダム周辺施設の安全を確認しました

平成26年4月16日に点検を行い、応急措置等の必要な対策を実施しました

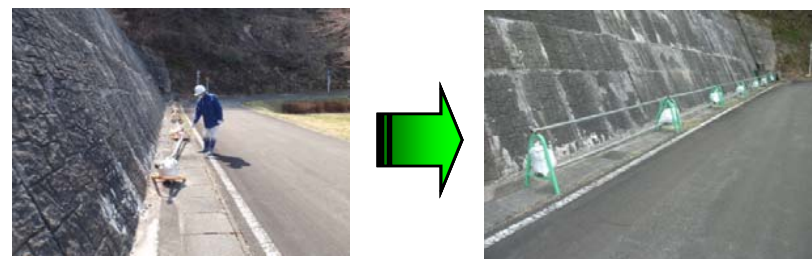


河川・ダム名	点検箇所	点検施設等	点検結果	対応状況	点検日	措置日	点検者
七ヶ宿ダム	ダム本体	安全設備・施設等	歩道インターロッキングブロックのゆがみ 立ち入り禁止柵の破損 植え込みの折れ 転落防止柵の破損	歩道インターロッキングブロック補修 立ち入り禁止柵の補修 植え込みに立ち入り禁止措置 転落防止柵の補修	4月16日	4月23日	ダム管理者
	水と雲の流れる広場 (立入禁止区域)	安全設備・施設等	植え込みの枯死	植え込みに立ち入り禁止措置		4月23日	
	七ヶ宿ダム展望公園	安全設備・施設等	木製オブジェの腐食	木製オブジェの撤去		4月23日	
	道の駅「ありや」内公園 (閉鎖中)	ベンチ・安全設備	異常なし	—		—	ダム管理者 七ヶ宿観光開発(株)
	七ヶ宿ダム自然休養公園	遊具・安全設備・施設等	立ち入り禁止チェーンの掲示不足、見晴台の転落防止柵高さ不足、遊具破損、ますふた破損、船着き場歩道部ブロックのゆがみ、植栽支柱破損	立ち入り禁止チェーンの立入禁止の掲示、見晴台への立ち入り禁止措置、破損遊具の撤去、ますふた補修、船着き場歩道部ブロック補修、植栽支柱撤去		4月23日	ダム管理者 七ヶ宿町 七ヶ宿観光開発(株)

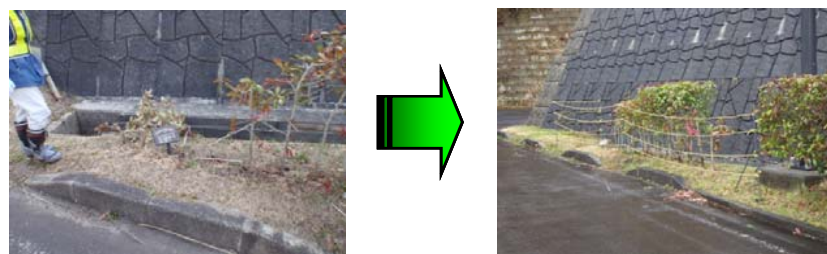
ゴールデンウィーク前に七ヶ宿ダム周辺施設の安全を確認しました



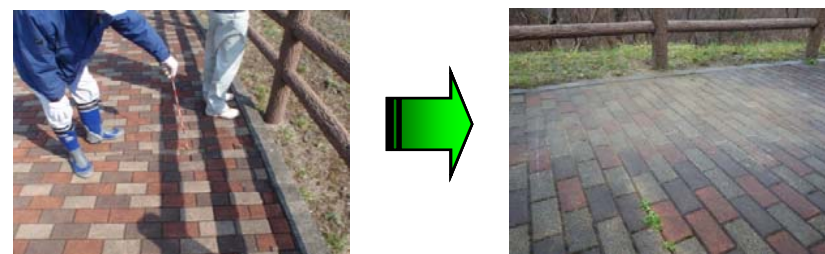
ダム本体右岸歩道のインターロッキングブロックを補修しました。



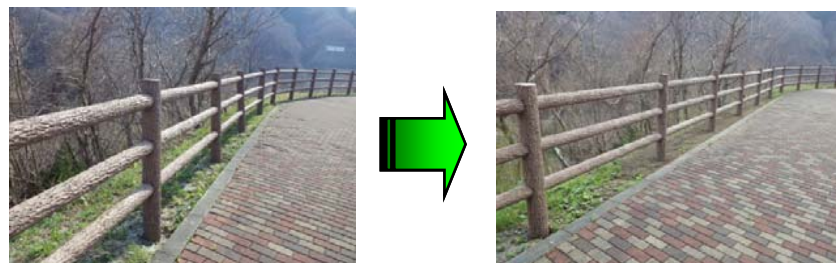
ダム本体右岸の立ち入り禁止柵を補修しました。



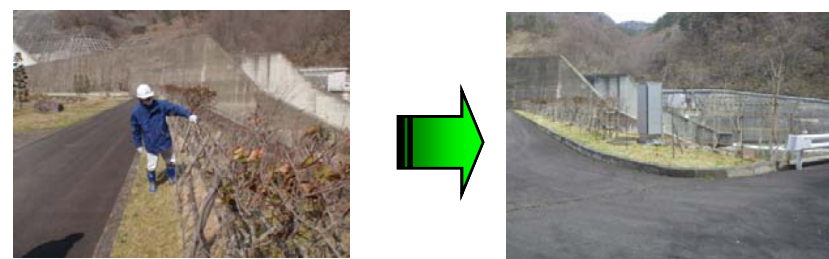
ダム本体右岸の折れた植え込みを撤去し、立ち入り禁止措置を行いました



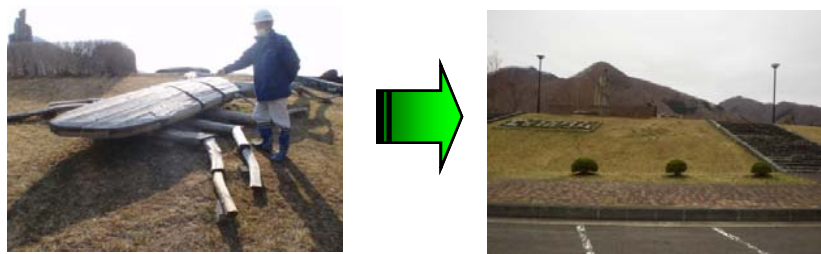
ダム本体左岸遊歩道のインターロッキングブロックを補修しました。



ダム本体右岸遊歩道の転落防護柵を補修しました。



水と雲の流れる広場の植え込みに立ち入り禁止措置を行いました。

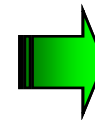


七ヶ宿ダム展望公園の木製オブジェを撤去しました。

ゴールデンウィーク前に七ヶ宿ダム周辺施設の安全を確認しました



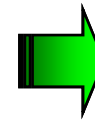
七ヶ宿ダム自然休養公園内の階段部に立ち入り禁止看板を掲示しました。



七ヶ宿ダム自然休養公園内の見晴らし台に立ち入り禁止措置を行いました。



七ヶ宿ダム自然休養公園内の破損した遊具を撤去しました。



七ヶ宿ダム自然休養公園内遊歩道のますふたを補修しました。



七ヶ宿ダム自然休養公園内の船着き場歩道ブロックを補修しました。



七ヶ宿ダム自然休養公園内の支柱を撤去しました。