

## 「すだれ放流」の迫力と音を体感してみませんか

～鳴子温泉郷観光協会会員及びマスコミ向け見学会の開催～

鳴子ダムでは、昭和33年のダム完成当初より、ダムの貯水量を最高水位にしてダム上部より放流を行う「すだれ放流」を毎年5月のGW期間中に実施しております。

平成28年9月に東北地方のダムとして初めて「土木遺産」の認定を受けてダムインフラツーリズムとして、ダムを観光活用するイベントが行われております。より一層ダムを地域の「観光」として盛り上げるために、もっと地元の方々に鳴子ダムの歴史的価値や構造物としての大きさや美しさ等の魅力を知ってもらうために観光従事者やマスコミ関係者の皆様を対象とした「すだれ放流」の開催前特別見学会を開催します。

普段は入れないダム直下での「すだれ放流」の臨場感をたっぷりと体感してもらう予定です。

### 記

◆日 時：平成30年5月1日（火） 14：00～

◆集合場所：国道47号花淵山バイパス入口駐車帯 13：45集合

※なお開催の詳細は再度お知らせします。

### 【すだれ放流】

「すだれ放流」は、ダム上部（堤頂越流部）から水を流し、ダム施設の安全を確認するものです。幅95m、高さ約80mの壮大な流れが、すだれのように見えます。

昨年は約10,500人が来場し鳴子温泉地区の風物詩となっております。

### 【参考】

国土交通省 水管理・国土保全局治水課から“ダムを見に行こう春号2018”リリースされ「春ならではのダムのみどころ」として【鳴子ダムすだれ放流】について紹介されています。

“ダムを見に行こう 春号2018” URL

[http://www.mlit.go.jp/river/dam/dam\\_tourism.html](http://www.mlit.go.jp/river/dam/dam_tourism.html)

【発表記者會】宮城県政記者會、東北電力記者會、東北専門記者會、古川記者クラブ

### 【問い合わせ先】

国土交通省 東北地方整備局 鳴子ダム管理所

〒989-6806 宮城県大崎市鳴子温泉字岩淵2-8

○所長 土田恒年 専門官 福士高義

TEL 0229-82-2341 FAX 0229-83-3855

【別紙】

【すだれ放流】

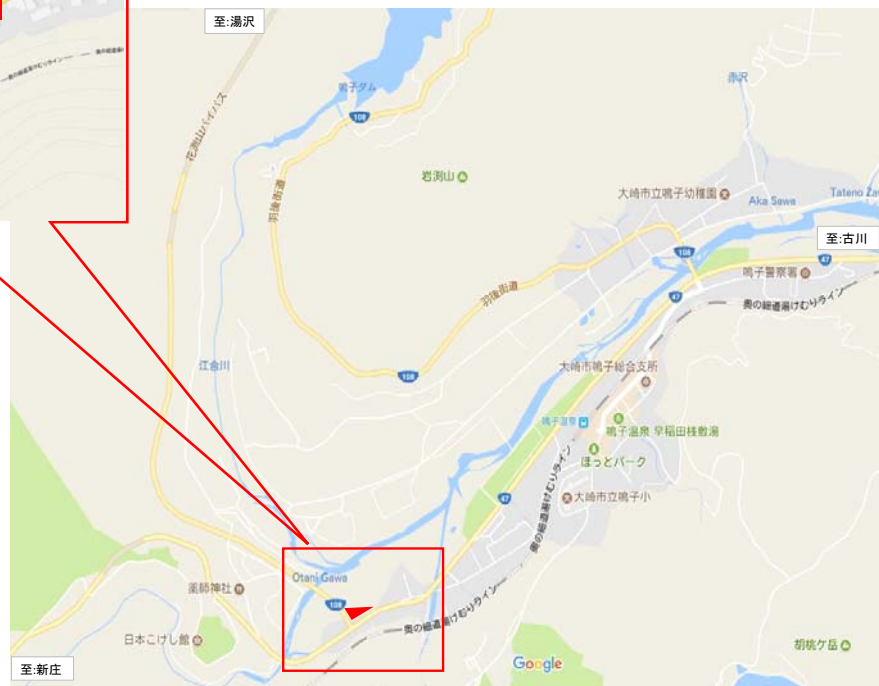


(平成29年5月2日 12時頃撮影)

【鳴子温泉郷観光協会会員及びマスコミ向け見学会会場案内】



集合場所



【中止とする場合】

〔すだれ放流〕

洪水が予想される場合、震度4以上の地震が発生した場合などの時に、「すだれ放流」を中止する場合があります。

平成 30 年 3 月 22 日

水管理・国土保全局治水課

## “ダムを見に行こう 春号 2018” リリース

～春休みやGWに「今この瞬間だけ」のダムに会いに行きませんか～

国土交通省は“ダムを見に行こう 春号 2018”をリリースしました。今号では、「今しか見られない」建設中のダムや春ならではのダムの魅力をはじめ、6月までの全国のダムツアーなどを紹介しています。



## 【春の建設ダム特集】

- ★建設ダム一番の見せどころダム本体の施工  
横瀬川ダム (高知県)
- ★満杯まで水を貯める試験湛水は貴重な景色  
伊良原ダム (福岡県)

## 【春ならではのダムのみどころ】

- ★桜と一緒に昼の顔と夜の顔  
浦山ダム (埼玉県)
- ★すだれのように美しい融雪放流  
鳴子ダム (宮城県)

“ダムを見に行こう 春号 2018” は以下 URL でご覧頂けます。ぜひこの機会にダムを訪れて、ダムの大きさや魅力を肌で感じ取って下さい。

過去の“ダムを見に行こう” (2013～)についても以下 URL でご覧頂けます。

[http://www.mlit.go.jp/river/dam/dam\\_tourism.html](http://www.mlit.go.jp/river/dam/dam_tourism.html)

## &lt;問合せ先&gt;

水管理・国土保全局 治水課 成宮、水谷

代表：03(5253)8111 (内線:35662、35574) 直通：03(5253)8453 FAX：03(5253)1604



4月から6月頃にかけて実施予定のダムツアー状況

都道府県	見学ダム	開催時期	企画会社 問い合わせ先	キャッチフレーズ 観光ポイント	その他ツアー内容	WEBサイト
北海道	新緑沢ダム★ 夕張ダム・ハロダム 朝日ダム	平成30年6月30日	株式会社シーブリーズ TEL: 011-221-1122	3つのダムを見学！ 新緑沢ダム乗上げ車・車道橋と夕張ダム・ハロダムと朝日ダム	ホテルマウント レースイで夕張メロン食べ放題	<a href="http://www.cbz-tours.com/course/01x065.html">http://www.cbz-tours.com/course/01x065.html</a>
宮城県	セツ橋ダム	平成30年4月28日	東日本旅客鉄道(株) 仙台支社 TEL: 0224-25-2411	セツ橋ダムと道の駅を巡る 小さな旅	道の駅「セツ橋」	<a href="https://jr-senrai.jp/ohitahi/">https://jr-senrai.jp/ohitahi/</a>
山形県	長井ダム 高沼江ダム 月山ダム 雫子ダム	平成30年 6月5日～6日	クラフトツーリズム㈱ TEL: 03-5323-6644	東北4つのダムめぐり(2日間)	春河江温泉に宿泊	<a href="https://tour.club-tour.com/detail.php?company_cd=1002000&amp;course_cd=03732&amp;from=PR00000&amp;to=PR00000&amp;date_bnm=web2597">https://tour.club-tour.com/detail.php?company_cd=1002000&amp;course_cd=03732&amp;from=PR00000&amp;to=PR00000&amp;date_bnm=web2597</a> ユース番号: 03732-9906
栃木県	三河沢ダム	平成30年 6月15日～30日	日光交通㈱ TEL: 0288-54-1154 観光振興課(株) TEL: 052-253-6324	普段は入れない三河沢ダムを ディスプレイオンキャンペーン 特別企画として観光タクシープラン で見学	ダム特別公開	後日WEBサイト掲載予定
栃木県 群馬県	小幡ダム 五ヶ山ダム 川治ダム 榎木ダム 丸沼ダム 藤原ダム ハッ場ダム	平成30年 5月15日、25日、28日、 6月15日、22日、26日	クラフトツーリズム㈱ TEL: 03-5998-2000	川治ダムキャットウォーク 専門ガイドの案内で川治ダム見学 2020年完成予定の今だからこそ 見ることが出来る「建設中のハッ場ダム」 を専門ガイドがご案内	8つのダムカードを集めよう	<a href="https://www.club-tour.com/index.htm?course=247&amp;KID=0">https://www.club-tour.com/index.htm?course=247&amp;KID=0</a> ユース番号: 27094-990
群馬県	ハッ場ダム★	平成30年3月31日	フレンドリートラベル TEL: 03-5117-2811	ただけのハッ場を見よう！ 日帰りバスツアー	ドラ焼き作り体験	<a href="http://www.friendlytravel.jp/pkn/1803-yaiba/">http://www.friendlytravel.jp/pkn/1803-yaiba/</a>
群馬県	ハッ場ダム★	平成30年 4月1日～9月30日	ハッ場ダム工事事務所 TEL: 0279-82-2317	個人向け 『ハッ場ダム5らっと見学会』 団体向け 『やんばコンサルシユゴ案内ツアー』	-	<a href="http://www.ktrmiten.jp/yaiba/yaiba_index0259.html">http://www.ktrmiten.jp/yaiba/yaiba_index0259.html</a>
群馬県	ハッ場ダム★	平成30年 4月1日～9月30日 (土・日・祝日)	関東交通株式会社 TEL: 0279-79-3811	決定次第WEBサイトに掲載予定	-	<a href="http://www.kanetsu.net/pub/ks/index/77/">http://www.kanetsu.net/pub/ks/index/77/</a>
新潟県	三田川ダム	平成30年6月30日	(一社) 雪国観光光 TEL: 025-785-5353	~雪国の宝物 『雪がもたらす恵みの水を訪ねて』~ ダム監造見学・ダムカレ	関越トンネル内見学 大塚大塚管理 トンネル見学	<a href="http://www.snow-country-tourism.jp/">http://www.snow-country-tourism.jp/</a>
石川県	手取川ダム	平成30年5月20日	手取湖びんご園カヌー カヤック倶楽部 織田 毅(つよし) TEL: 076-259-2030	カヌー体験による手取湖 ツーリング	温泉入浴 希望者のみ別途500円	<a href="http://cudoor.seocities.jp/tedorka/e/TF1/のみず日記">http://cudoor.seocities.jp/tedorka/e/TF1/のみず日記</a>
広島県	壱井ダム	平成30年 4月～11月	クラフトツーリズム(株) TEL: 03-4335-6231	開成100周年を迎えた「三段峡」 「常盤峡」、奥山1300年の大木・ 坂宮大社・松江3日帰	壱井ダム見学	<a href="https://tour.club-tour.com/detail.php?company_cd=1002000&amp;course_cd=03732&amp;from=PR00000&amp;to=PR00000&amp;date_bnm=web2597">https://tour.club-tour.com/detail.php?company_cd=1002000&amp;course_cd=03732&amp;from=PR00000&amp;to=PR00000&amp;date_bnm=web2597</a> ユース番号: 32218-910
岡山県	吉田ダム	平成30年4月18日、 5月3日、6月17日	かがみのツーリズム 研究会事務局 TEL: 0868-54-7655	吉田ダム探訪ツアー ~ダムカレ一付き~	壱井ダムカレ一付	<a href="http://satoyama.holiday/">http://satoyama.holiday/</a>
高知県	横瀬川ダム★	平成30年4月～7月 (金曜のみ祝日除く) 1週間前までに要予約	一般財団法人 徳毛市観光協会 TEL: 0880-63-0801	工事完成までのみ見られない 建設工事サイトツアー	ダムカレ一 ツアー内自アレンジ 可能	後日WEBサイト掲載予定
大分県	松原ダム	平成30年 5月中旬まで	(有) 松原ダム遊覧観光 TEL: 080-6409-8718	山林に囲まれた静かな梅林湖をゆったりと クルージング	遊覧船・ダムカレ一	<a href="http://matsubara-dam.com/">http://matsubara-dam.com/</a>

★: 現在建設中のダム  
上記の他、以下の建設中のダムでも、現場見学会を実施中♪

- ダム本体を建設中のダム  
築川ダム(岩手県)、最上小国川ダム(山形県)、安威川ダム(大阪府)、平瀬ダム(山口県)、和食ダム(高知県)、横瀬川ダム(高知県)、小石原川ダム(福岡県)
- ダム湖の水を放流する施設を建設中のダム  
千五沢ダム(福島県)、天ヶ瀬ダム(京都府)、浜田ダム(島根県)、長安口ダム(徳島県)、鹿野川ダム(愛媛県)
- ダムから放流した水の勢いを弱める施設を建設中のダム  
鶴田ダム(鹿児島県)
- ダム湖に貯まった土砂を排出するための施設を建設中のダム  
美和ダム(長野県)
- ダムを管理するための施設を建設中のダム  
河内川ダム(福井県)
- ダムに水を貯めながら安全性を確認しているダム  
伊良原ダム(福岡県)、五ヶ山ダム(福岡県)、大分川ダム(大分県)
- ダム本体の建設を行うために、一時的に河川の流れを迂回させる水路を建設中のダム  
新丸山ダム(岐阜県)
- ダムを支える土台となる岩盤を露出させるために柔らかな岩などを掘削中のダム  
内ヶ谷ダム(岐阜県)

今回春号の建設ダム特集で  
“ダムに水を貯めながら安全性を確認しているダム”  
伊良原ダムを紹介しています♪

○各イベントについては企画会社に問い合わせをお願いします/ダムツーリズムに関する情報は下記WEBをご参照ください  
[http://www.mlit.go.jp/river/dam/dam\\_tourism.html](http://www.mlit.go.jp/river/dam/dam_tourism.html) (工事の見学が可能なダム等の情報も掲載しています)

○パンフレットに関するお問い合わせは下記のとおりです

国土交通省 水管理・国土保全局 治水課

〒100-8918 東京都千代田区霞が関 2-1-3 中央合同庁舎3号館1階 TEL: 03-5253-8453 H30.03

ひらせ  
平瀬ダム(山口県)



春号 2018

# ダムを見に行こう

出会いの季節  
ダムとの出会い

たきさと  
滝里ダム(北海道)

まるやま  
丸山ダム(岐阜県)





# ♪春の建設ダム特集♪

# 春ならではのダムのみどころ

## ダム本体

よこせがわ  
**横瀬川ダム (高知県)**

★完成イメージ★

建設ダムの一番の見せどころ！  
今日の姿は明日にはみられない！

横瀬川ダムができるまでの  
絵本もあるよ！

<http://www.skr.mlit.go.jp/nakasuji/kouji/ehon.html>



ダムの本体つくってます

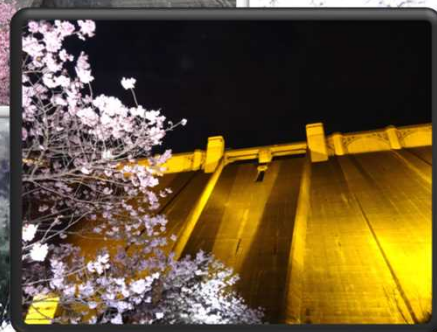


## 桜

うらやま  
**浦山ダム (埼玉県)**



浦山ダムの  
昼の顔と夜の顔を  
見に行こう♪



問合先：荒川ダム総合管理所  
TEL：0494-23-1431  
URL：<https://www.water.go.jp/kanto/arakawa/index.html>  
場所：埼玉県秩父市荒川久那4041  
日時：ダムのライトアップ  
平成30年4月6日～7日  
18:00～21:00  
※通常のダム見学は通年9:00～17:00  
(年末年始除く)

ダム周辺にも清雲寺のしだれ桜や  
長泉寺などの桜の名所もあります♪

## 試験湛水

いらはら  
**伊良原ダム (福岡県)**

### コラム

試験湛水ってなんだ???

試験湛水は、できあがったダムを使い始める前に、ダムに水を貯めながらダム本体やダム湖周辺などの安全性を確認するものです。

去年の10月から  
水を貯め始めてます♪

満杯になっている時間は  
たったの24時間！

試験湛水イメージ 嘉瀬川ダム (佐賀県)



満杯になるまで水を貯めて一番上のゲートから放流！  
これはふだんなかなか見られない大変貴重な景色です♪

問合先：福岡県伊良原ダム建設事務所  
TEL：0930-45-7310  
URL：<http://www.pref.fukuoka.lg.jp/soshiki/4805503/>  
場所：京都御みやこ町犀川下伊良原1042-3

## 融雪放流

なるこ  
**鳴子ダム (宮城県)**



問合先：鳴子ダム管理所  
TEL：0229-82-2341  
URL：<http://www.thr.mlit.go.jp/naruko/>  
場所：宮城県大崎市鳴子温泉  
字岩淵2-8  
日時：平日9:00～17:00

毎年5月上旬にはダムの放流が  
すだれの様に見える【すだれ放流】  
を実施♪

こいのぼりは地元の風物詩となっ  
ています♪