

令和 3年 7月 5日
鳴子ダム「森と湖に親しむ
旬間」行事実行委員会

なるこ
『あつまれ！鳴子ダム2021』を開催
参加者の募集を開始
～森と水とダムの大切さを親子で学ぶ環境学習イベント～

鳴子ダム「森と湖に親しむ旬間」行事実行委員会では、令和3年7月25日(日)に荒雄
湖畔公園(大崎市鳴子温泉鬼首)において、水源地域の森林と水環境を学ぶイベント「あ
つまれ！鳴子ダム2021」を開催致します。

第33回を数える本年は、新型コロナウイルス感染対策防止より、参加人数も大幅に制限させて
いただきます。人気のダム探検ツアー他、全6コースと、イワナのつかみ取り大会を行いま
す。参加者の募集は7月7日より開始します。

○このイベントは、国土交通省と林野
庁との共同行事「森と湖に親しむ旬
間(7/21～31)」並びに地域の活性化
推進事業「鳴子ダム水源地域ビジョ
ン」の対象行事です。



あつまれ鳴子ダム2019 イワナつかみ取り実施状況

○イベントの参加には、事前に参加申
込(インターネット)が必要です。

また、参加申込は先着順です。

申込期間: 令和3年7月7日(水) 午前9時頃 ～ 7月14日(水)午後4時 まで
お申し込みフォームアドレス <http://htsv.biz/naruko/>

○各コースとも、荒天時は中止となる場合があります。

○お問合せは、下記の実行委員会事務局までお願い致します。
(電話問合せは平日 8:30～17:00)

◎上記情報は、鳴子ダムホームページの「プレスリリース」コーナーにも掲載致します。
(<http://www.thr.mlit.go.jp/naruko/press.html>)

◎発表記者会 古川記者クラブ

【鳴子ダム「森と湖に親しむ旬間」行事実行委員会】

東北森林管理局宮城北部森林管理署、東北電力(株)宮城支店、宮城県北部土木事務所、大崎市、電源開発(株)
鬼首地熱発電所、宮城県大崎地方ダム総合事務所、(株)大崎タイムス社、鳴子ツーリズム研究会、
鳴子漁業協同組合、NPO 法人鬼首山学校協議会、大崎市立鬼首小学校、鬼首地区公民館、東北地方整備局鳴
子ダム管理所

(問い合わせ先) 事務局 国土交通省東北地方整備局 鳴子ダム管理所
所長 櫻井 隆広(さくらい たかひろ)
専門官 工藤 勝(くどう まさる)

TEL:0229-82-2341

【周辺地図】



出典：地理院地図に位置等を追記して掲載

【補足】

「森と湖に親しむ旬間」とは

○昭和62年から地域の方々に森と湖に親しむ機会を提供することによって、参加者の心身をリフレッシュするとともに、森林、ダム、河川等の重要性について、国民の関心を高め、理解を深めることを目的としています。

○期間は毎年、7月21日～31日となっています。

「鳴子ダム水源地域ビジョン」とは

○鳴子ダム水源地域の地域振興を目的とした、「地域づくり」のための総合的な取り組みで、多様な主体(地域住民、行政、民間企業、NPO法人等)が連携・分担して、水源地域の環境保全、地域活性化(観光等)、環境学習等を実施します。

○鳴子ダムでは、従来の機能(治水・利水・環境)に加えて、多くの人が水源地域の水辺環境や歴史・文化といった多様な地域資源に触れられるよう総合的な支援を行っております。

森と湖に親しむ旬間行事
鳴子ダム水源地域ビジョン行事

2021

あつまれ!

なるこ

鳴子ダム

令和
3年

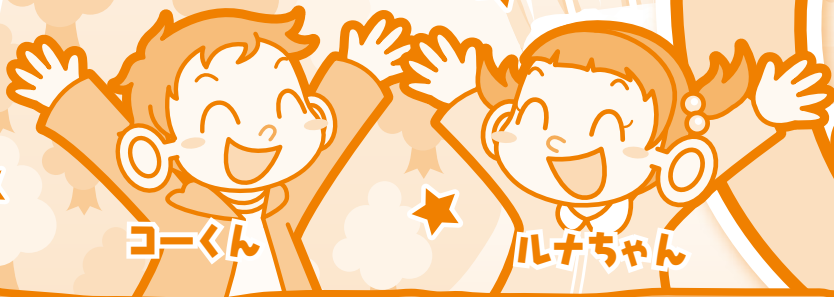
7月25日(日)

みんなおいでよ!

集合
場所

荒雄湖畔公園

(荒天時は中止)



★親子森林・木工教室

★親子ダム探検ツアー

★森とあそぼう!

★手づくり体験
紙すき

★電気出前教室

★チャレンジ!
スナッグゴルフ

★イワナの
つかみどり(養殖)



★パネル展示

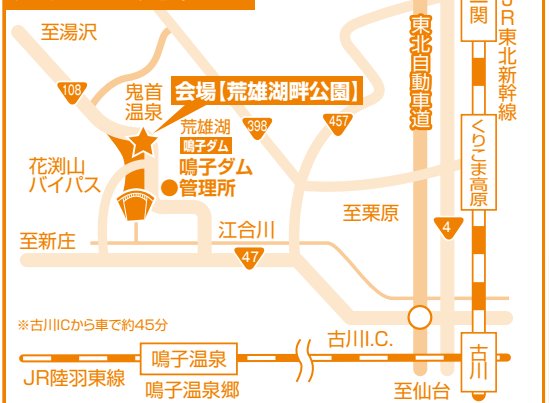
※スナッグゴルフは「やさしく」「正確に」「どこでも」「だれでも」ゴルフの基本を学ぶ事ができるスポーツです。

詳しくは、
スナッグゴルフジャパンの
ホームページを
ご覧ください

<http://www.snaggolf.jp>



アクセスマップ



※会場へ来場可能な公共交通機関はありません

主催 / 鳴子ダム「森と湖に親しむ旬間」行事実行委員会

東北森林管理局宮城北部森林管理署 東北電力(株)宮城支店 宮城県北部土木事務所
大崎市 電源開発(株)鬼首地熱発電所 宮城県大崎地方ダム総合事務所
(株)大崎タイムス社 鳴子ツーリズム研究会 鳴子漁業協同組合 大崎市立鬼首小学校
NPO法人鬼首山学校協議会 鬼首地区公民館 東北地方整備局鳴子ダム管理所

あつまれ！なるこ 鳴子ダム 2021

持ち物 飲み物&帽子

- ★ダム探検ツアーに参加の方…ぬれてもいい服装・歩きやすい靴
- ★親子森林・木工教室&森とあそぼう!に参加の方
……………作業に適した服装(長袖・長ズボン)・歩きやすい靴
- ★スナッグゴルフに参加の方…運動できる服装・歩きやすい靴

新型コロナウイルス感染対策のためマスク着用をお願いします。

<h3>A 親子森林・木工教室</h3> <p>親子で巣箱作りに挑戦しよう!難しいところはお父さんやお母さんに手伝ってもらおう!できあがった巣箱は野鳥観察で大活躍するよ!</p>	<h3>B 親子ダム探検ツアー</h3> <p>鳴子ダムができて、60年あまり。ダムの役割や歴史と一緒に学ぼう!ボートに乗ってダム湖の巡視体験などができるよ!※ボート乗船について、乳幼児のお子様はお断りする場合がございます。</p>	<h3>C 森とあそぼう!</h3> <p>森の中を探検したり、木のぼりしたり、ブランコにのったりします。自然のものをを使った遊びが盛りだくさん。森と友達になろう!</p>
<h3>D 手づくり体験 紙すき</h3> <p>紙の材料は何か?どうやってつくるのかな?自分だけの特製ペーパーをつくってみよう!</p>	<h3>E 電気出前教室</h3> <p>電気はどのようにできるのかな?手回し発電機で電気を作ってみよう!身近な電気について、分かりやすく学べる、鳴子ダムまつり特別バージョンの電気出前教室を体験してみよう!</p>	<h3>F チャレンジ!スナッグゴルフ</h3> <p>楽しく簡単に学べる「初心者用ゴルフ」です。講習会で基本を覚えた後、特設コースでスナッグゴルフを体験しよう!ニアピン大会もあるよ!! ※小学生以上推奨</p>

※大人のみのご参加はできません。

タイムスケジュール

9:00	受付開始					
9:40	A 親子森林・木工教室 定員5組程度	B 親子ダム探検ツアー 定員5組程度	C 森とあそぼう! 定員5組程度	D 手づくり体験 紙すき 定員5組程度	E 電気出前教室 定員5組程度	F チャレンジ!スナッグゴルフ 定員9組程度
10:40	イワナのつかみどり (A~Fコース参加者のみ参加できます。)					
12:00	閉会・解散					

参加申し込みについて

先着順

参加は **先着順** となります。お申し込みは携帯電話・スマートフォン(タブレット)・PCで、インターネットの専用フォームからお申し込みください。

今年は大崎市民限定です。

■お申し込みフォームアドレス <http://htsv.biz/naruko/> QRコード読み取りが可能な方は右記のQRコードをご利用ください。

■申し込み受付期間 **7月7日(水)AM9:00~7月14日(水)PM4:00**

※登録が完了すると登録完了の返信が届きますので、必ずご確認ください。

インターネットお申し込みフォーム

お問い合わせ TEL 0229-82-2341 鳴子ダム管理所 (平日9:00~17:00受付)

- ### ■ご注意
- ※お申し込みは、参加される保護者の方が行い、参加メンバーは、**保護者(18歳以上)を含む2名以上のチーム**でお願いします。
 - ※各コース共に**先着**となります。予めご了承ください。
 - ※中止の連絡については、**電子メールなどにて**当日朝7:00頃までに行いますので、必ず連絡が確実なメールアドレス又は携帯電話番号を添えてお申し込みください。
 - ※こちらからのメール(hokuto-web.co.jp)の着信が可能となるよう、受信拒否設定を解除してください。
 - ※Bコースについて、一部乗り物に重量制限(220kgまで)がございます。またボートの乗船について、乳幼児のお子様はお断りする場合がございます。
 - ※参加者の事故等については、主催者が責任を負えない場合がありますので、**自己責任**で参加願います。
 - ※**会場周辺には売店等はありません**ので、各自で飲食物等ご準備願います。
 - ※つかみどりで使用するイワナは、放射性物質の測定を行い安全を確認した養殖イワナを使用します。
 - ※参加者の個人情報は、鳴子ダム「森と湖に親しむ旬間」行事実行委員会が管理し、参加者との連絡のためのみに利用させていただきます。
 - ※申し込みは1組1回です。
 - ※申し込みコースが都合により中止になった場合は、他コースへ変更となる場合がございます。