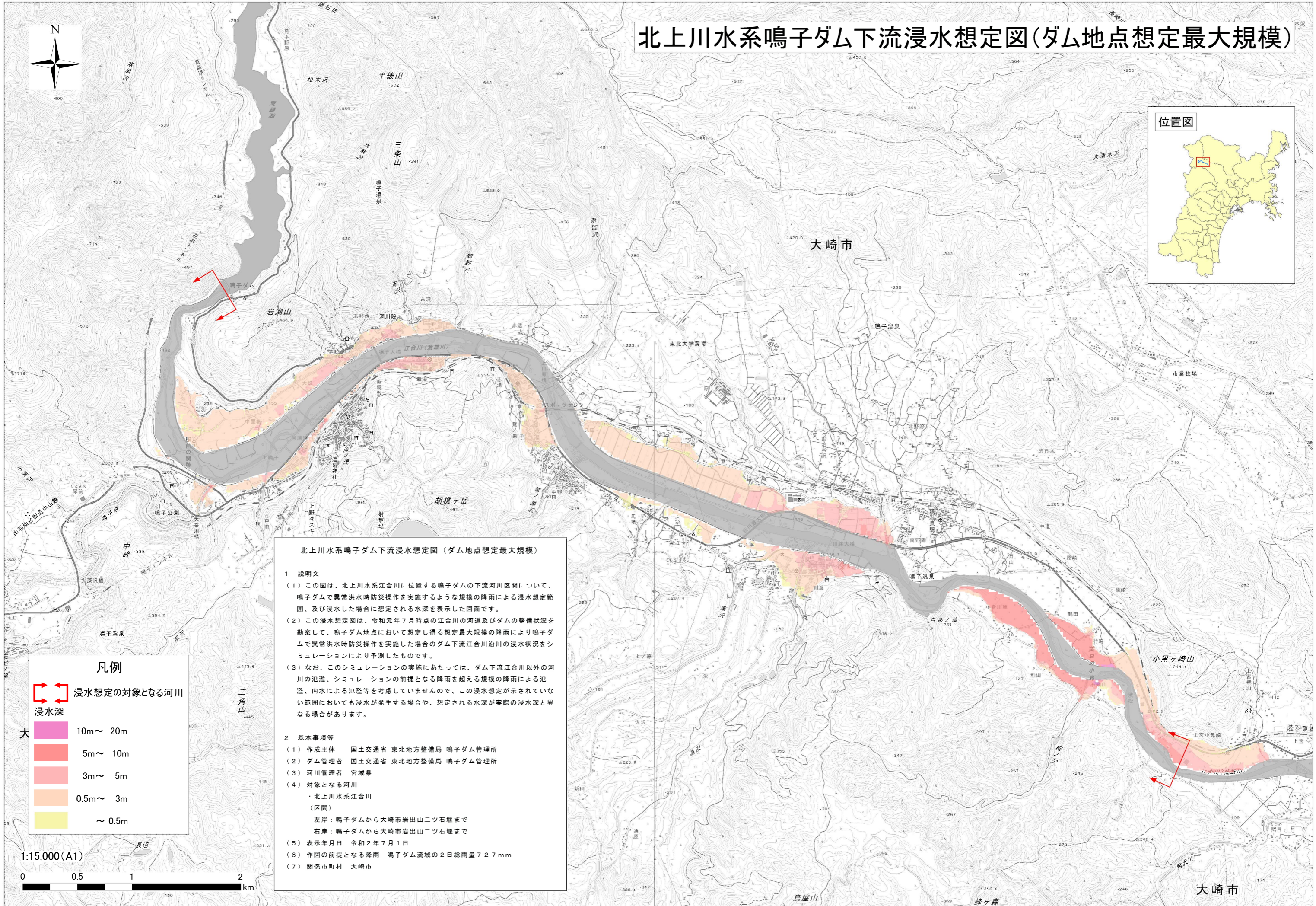


# 北上川水系鳴子ダム下流浸水想定図(ダム地点想定最大規模)



北上川水系鳴子ダム下流浸水想定図(ダム地点想定最大規模)

**1 説明文**

(1) この図は、北上川水系江合川に位置する鳴子ダムの下流河川区間について、鳴子ダムで異常洪水時防災操作を実施するような規模の降雨による浸水想定範囲、及び浸水した場合に想定される水深を表示した図面です。

(2) この浸水想定図は、令和元年7月時点の江合川の河道及びダムの整備状況を勘案して、鳴子ダム地点において想定し得る想定最大規模の降雨により鳴子ダムで異常洪水時防災操作を実施した場合のダム下流江合川沿川の浸水状況をシミュレーションにより予測したものです。

(3) なお、このシミュレーションの実施にあたっては、ダム下流江合川以外の河川の氾濫、シミュレーションの前提となる降雨を超える規模の降雨による氾濫、内水による氾濫等を考慮していませんので、この浸水想定が示されていない範囲においても浸水が発生する場合や、想定される水深が実際の浸水深と異なる場合があります。

**2 基本事項等**

(1) 作成主体 国土交通省 東北地方整備局 鳴子ダム管理所

(2) ダム管理者 国土交通省 東北地方整備局 鳴子ダム管理所

(3) 河川管理者 宮城県

(4) 対象となる河川  
・北上川水系江合川  
(区間)  
左岸：鳴子ダムから大崎市岩山二ツ石堰まで  
右岸：鳴子ダムから大崎市岩山二ツ石堰まで

(5) 表示年月日 令和2年7月1日

(6) 作図の前提となる降雨 鳴子ダム流域の2日総雨量727mm

(7) 関係市町村 大崎市

**凡例**

浸水想定の対象となる河川

浸水深

大	10m～20m
	5m～10m
	3m～5m
	0.5m～3m
	～0.5m

