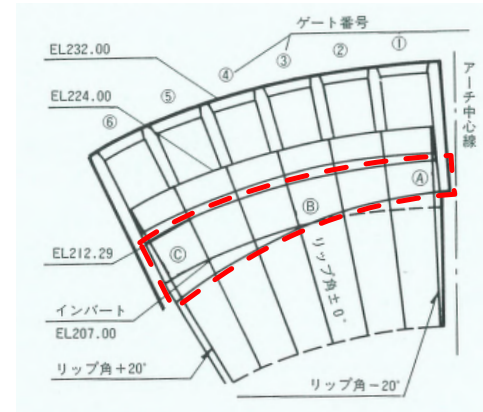


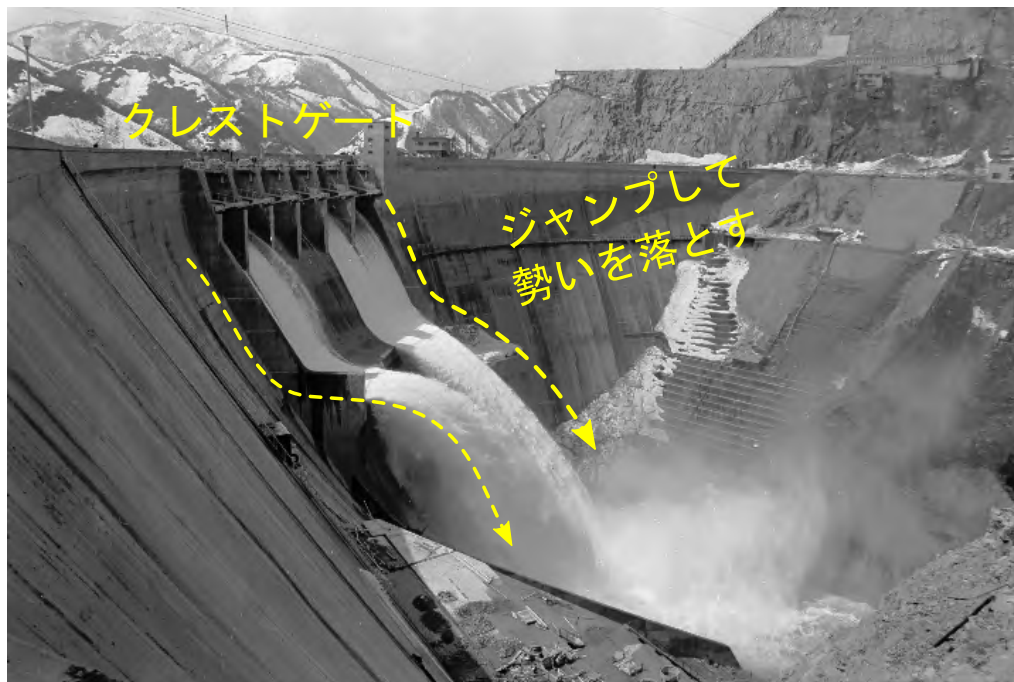
クレストゲートのフリップバケット

放流水の減勢方式としては、国内では珍しいスキージャンプ方式であるフリップバケットを採用しており、洪水吐きの放流水を安全に落下させることができます。

堤体下流面の中腹にフリップバケットを設けて、越流水を空中放出させると同時に偏向させて水叩き内に落下させ処理するもので、越流部が下流河状に向かっていないため、角度を変化させる形状となっています。



フリップバケット
平面図



クレストゲート放流試験(昭和40年4月26日)

