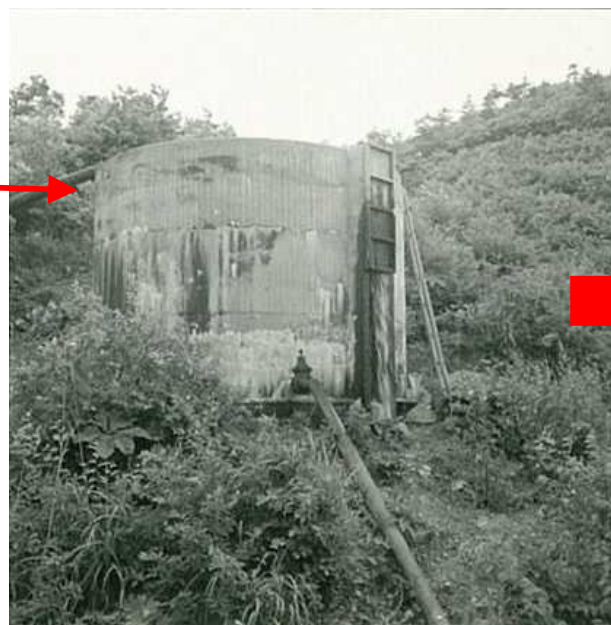
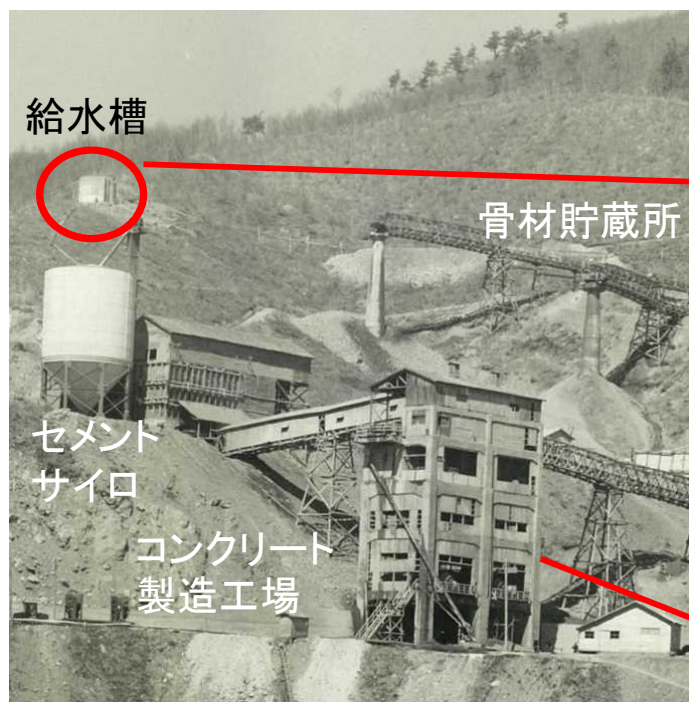


今も残るダム建設時の工事中仮設備跡(給水槽跡)



昭和27年頃撮影

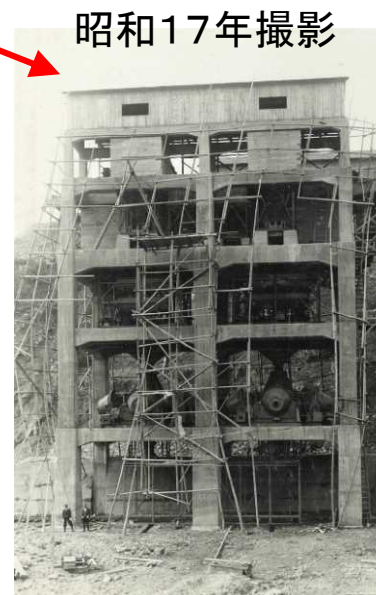


現在の状況

左岸コンクリート製造設備群(昭和27年頃)

- ・遊歩道の頂上付近から30mほど上に、円形のコンクリート構造物が見えます。(位置については「田瀬ダム周辺遊歩道マップ」をご覧ください。)
- ・これは、左岸コンクリート製造工場などに水を供給していた給水槽跡で、猿ヶ石川からポンプアップした水をこの水槽に貯めて、各施設に給水を行っていました。
- ・ちなみに、左岸コンクリート製造工場は、ダム完成後も1階部分を車庫及び倉庫として使用していましたが、老朽化が進み昭和58年に取り壊されました。(ダム記念公園前に建っていました。)

左岸コンクリート製造工場



昭和17年撮影



昭和56年撮影

現在はありません