

湯田ダムだより

平成29年12月
北上川ダム統合管理事務所
湯田ダム管理支所



11月下旬から湯田ダムにも雪が降り、本格的な冬のシーズンになりました。天気の良い日は雪で白くなった木々が青く澄んだ空に映えてとても美しい景色を見せてくれます。そんな中、12/10(日)に錦秋湖ものしり館が冬期閉館に入りました。4月の開館から過去最大の約11,200人の方に来館いただきました。たくさんのご来館ありがとうございました！湯田ダムカードは引き続き『湯田ダム管理支所』にて配布をしておりますので、雪化粧した湯田ダムへダムカードをGetしにいらして下さいね！



ダムカレー冬バージョンついに登場！

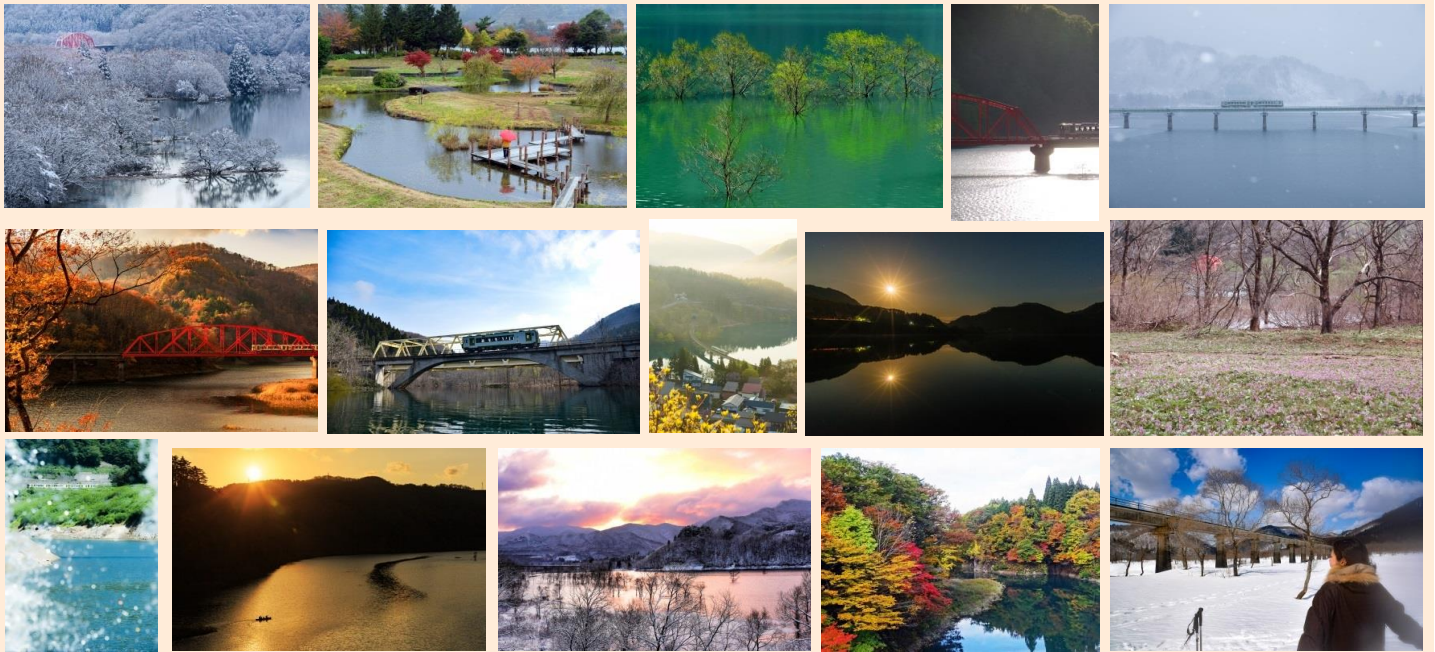
見た目&味もハイクオリティと好評の湯田ダムカレーに待望の『冬バージョン』が登場！雪化粧した山並みを西和賀名産の大根の一本漬けやプレミアムヨーグルトで再現。さらに不動の人気ジャガイモ岩はそのままに、エメラルドグリーン湖面を再現したルウは更に色鮮やかになり、クリーミーな中にもスパイスが効いた深い味わいに！そして雪の上には可愛い雪だるまちゃんとプレミアムヨーグルトの雪ウサギが！可愛すぎて食べるのがもったいないです。湯田ダムカレー冬バージョンは『道の駅 錦秋湖』で1日20食限定になっています！湯田ダムカード又は貯砂ダムカード提示で50円引きになりますので、ぜひダムカードをGetして食べに来てください♪

第1回錦秋湖フォト&空撮動画コンテスト一次選考終了！

11/20(月)、応募総数122点の中から、厳正なる審査の結果、一次選考通過作品が決定しました！選ばれた作品は『北上川ダム統合管理事務所』の公式facebookにて公開中です。皆さんからの『いいね！』評価で各部門の最優秀賞が選ばれます！作品は12/18(月)まで公開していますので、素敵だと思った作品がありましたら『いいね！』をよろしくお願いいたします！

北上川ダム統合管理事務所facebook⇒<https://www.facebook.com/kitakato.thr.mlit>

一般写真部門(15作品) ※写真は公開中の順番とは違います。



携帯部門(5作品)



空撮動画部門(8作品)



Dattel!Film錦秋湖空撮動画
URL : <https://youtu.be/LK9cCHYs28Kc>



そうだ錦秋湖へ行こう
URL : <https://youtu.be/B2714RyUK2I>



ゆだ錦秋湖 2017 DRONE SHOOTING
URL : <https://youtu.be/mh2-Wbcuwlo>



Fantastic Structures YUDADAM
URL : <https://youtu.be/samCfLp7Vbo>



summer LIGHT Festival
URL : <https://youtu.be/9foEpTxRQdM>



Autum colors of Lake Kinshuko
URL : <https://youtu.be/fkL2aTRPrBM>



秋の錦秋湖
URL : https://youtu.be/K2Ewoshj_rQ



湯田ダム～秋の錦秋湖～
URL : <https://youtu.be/b5yrnuxwrdg>

たくさんの「いいね！」お待ちしております♪



編集後記

もうすぐクリスマスがやってきますね！何歳になってもやっぱりプレゼントは欲しいものです♪欲しいもの～と考えると、思った以上にたくさんありました…。いい子にしてたらサンタ来てくれるかな!?(羽)



発行

北上川ダム統合管理事務所 湯田ダム管理支所
〒024-0341 和賀郡西和賀町杉名畑44地割162-15
TEL : 0197-74-2011 FAX : 0197-74-2013
ホームページ : <http://www.thr.mlit.go.jp/kitakato/>