



湯田ダムだより

平成29年8月

北上川ダム統合管理事務所
湯田ダム管理支所

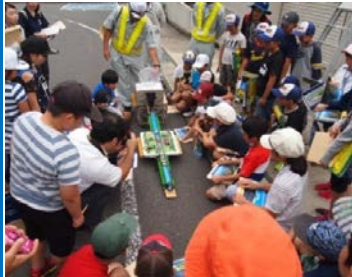
森と湖に
親しむ旬間

湯田ダム水源地見学会



7月28日(金)、ダム上下流の地元小学生に、森や湖に親しみ、交流を深めながらダムや水源地の役割を学んでもらう為に毎年実施している『水源地見学会』。今年は西和賀町の湯田小学校・沢内小学校、北上市の江釣子小学校（鳩岡崎地区）の小学生達38名が見学会に参加しました。

湯田ダム



手作り模型でのダムの役割説明



ダム堤体内探検

仙人・和賀川発電所



発電所見学



発電模型による発電体験

午前には湯田ダムの役割説明と探検、仙人・和賀川発電所で見学・発電体験を行い、午後から親水体験で望仙橋の下で水生生物調査。前の週から降った雨と、突然降りだした雨で冷たい川の水…。最初は『冷たい！』と言っていた子供達でしたが、雨も途中で止み、楽しく元気に調査を行いました。



こんな感想がありました!

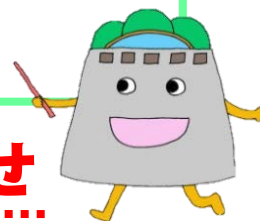
ダムが無いと大変なことになることがわかった。

水の性質を利用した発電があることがわかった。

川で色々な生き物にふれあうことができた。

来年もあるならぜひたいに来たい!

湯田ダム ご利用案内



錦秋湖大滝の開放一時中止のお知らせ



【期間】9月4日（月）～ 9月8日（金）

設備の点検・修理の為、錦秋湖大滝（貯砂ダム）の開放を一時中止致します。ご迷惑をお掛け致しますが、ご協力をよろしくお願い致します。

※開放中止の期間中は水を抜いて作業を行う為、錦秋湖大滝の見学、通廊の通り抜け、立入りはできません。

9月10日からは通常通り開放致します。

※9日から見学可能ですが、天気次第では、水が流れていない可能性もあります。その際はご了承下さい。



お待たせしました！全面利用可能に！

平成29年8月1日より、錦秋湖の湖面利用エリアが全面利用可能になりました！土砂崩れが起きた平成27年より、利用者様の安全確保の為ウィンドサーフィン及び手漕ぎボートエリアの利用ができない状態が続いていましたが、この度、安全が確認できたことから、全面利用可能になりました。



↓↓ 詳しい湖面利用のマップ等 ↓↓

『北上川ダム統合管理事務所ホームページ→湯田ダムページ』のお知らせに記載がありますので、ホームページ又は下記URLからご覧ください！

http://www.thr.mlit.go.jp/kitakato/O7info/you_riyou/kinnsyuuko-area.html



こちらもお待たせ！クワガタ展開催！

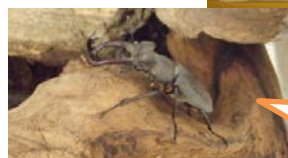
大変お待たせ致しました！『今年はクワガタはやらないんですか？』と、たくさんのご来館とお問合せをいただいております、湯田ダム夏の2大風物詩の『湯田ダム周辺のクワガタ展』を現在開催しています！

小学生以下のお子さま限定でクワガタの無料配布もしていますので、湯田ダムものしり館にぜひ、足を運んで下さいね♪

【期間】8月14日～9月頃(クワガタがいなくなるまで)

【場所】錦秋湖ものしり館(湯田ダム構内)

【時間】9:00～16:30まで



まってるよ♪



編集後記



皆さんはお盆休み、長期の休みはありましたか？私はイベントで休みがなく、唯一の休みだった13日は疲労で『寝正月』ならぬ『寝盆』になってしまいました。日頃の体力不足が前面に出た休みでした。トホホ～。(羽)

発行

北上川ダム統合管理事務所 湯田ダム管理支所
〒024-0341 和賀郡西和賀町杉名畑44地割162-15
TEL: 0197-74-2011 FAX: 0197-74-2013
ホームページ: <http://www.thr.mlit.go.jp/kitakato/>