



防災意識を強化

【訓練】10月2日に、田瀬ダム管内で震度6弱の地震を観測したという想定で防災訓練を実施しました。田瀬ダムでは各種設備の点検や、周辺道路で法面の崩落が発生したという想定での応急復旧訓練を行い、いざという事態に備えました。



放流設備の点検

放流設備の管理運転点検を行いました。管理運転点検とは、実際に設備を動かして異常が無いかを確認する点検です。点検の結果、正常な状態であることがわかりました。



ガントリークレーンの管理運転点検の様子↑

秋の景色を満喫

10月27日、田瀬湖さわやかウォーキングが開催され、さわやかな秋晴れの中、参加者は約4kmのウォーキングと田瀬湖遊覧で秋の景色を楽しみました。



資源を大切に



11月11日・12日に伐採木の無償提供を行い、資源の有効利用による処理費用の縮減や廃棄物削減、SDGsの取り組みを図りました。

見頃を迎えました！



田瀬ダム周辺の紅葉が見頃を迎えました。管理支所下流のもみじも鮮やかに色付き、太陽に照らされて美しい光景が広がっています♪

盛夏期を終えて

6月から実施していた曝気装置の稼働を、10月31日に停止しました。田瀬ダムでは水面の温度が高くなる夏の間、曝気装置を使用し、ダム湖内の水を循環して湖面の水温を下げることでアオコ対策を行ってきました。

活動を終えた曝気装置は、入念な整備を行い、来年度の稼働に備えています。



解禁! BIGワカサギ釣り

今年も田瀬湖のワカサギ釣りの季節がやってきました!

11月16日から解禁され、さっそく釣り人が田瀬湖を訪れています。田瀬湖は生育環境が良く、大きいワカサギが釣れますので、ぜひ挑戦しに来てください! 釣りポイントまで船外機付きのボートが曳航してくれますので湖面上のドライブも楽しめます。



▽お申込はこちらから▽

田瀬湖まちおこしプロジェクト

☎080-5740-9014

(ボートレンタル料や釣り券などの料金、釣り時間などの詳細は電話にて確認をお願いします。)



ダム竣工直後から **70年ぶり!**

クレスト6門からの放流!



クレストゲート
放流を見られる
チャンスは**2回!**



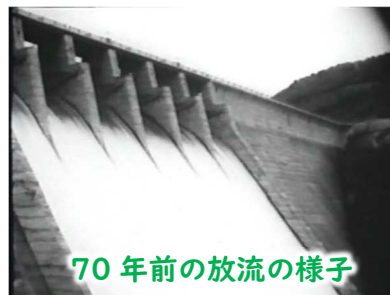
【放流予定】

★クレストゲート放流

① 11:00 ~ 11:30

② 13:30 ~ 14:00

★バルブ放流 10:00 ~ 14:10



70年前の放流の様子

【同時開催】

★「田瀬ダム建設の記録」上映 12:00 ~ 13:00 建設工事や70年前の放流の様子が見られます!

★「田瀬ダムパネル展」建設前の集落や、建設中の工事の様子など約100枚!

要望に
お応えして

当日 **フーキング階段を開放** します!

(天端からダム下流までアクセスが可能に♪)

見学場所、シャトルバスについての詳細は⇒⇒



編集後記

いよいよクレストゲート放流の日が迫ってまいりましたね (*^-^*)

竣工時以来となる、このとっても貴重な機会、絶対絶対見逃せません! (佐)



北上川ダム統合管理事務所
田瀬ダム管理支所

〒028-0123

岩手県花巻市東和町田瀬39-1-3

TEL 0198-44-5211

FAX 0198-44-5752