

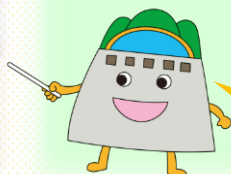


## 田瀬ダムアーカイブを作成しました!

田瀬ダムにはダムを建設した当時の仮設備跡が多数残されており、今もその姿を見ることができます。アーカイブでは仮設備跡が残されている場所や、ダム建設時にどのように使用されていたかなどを詳しく紹介しています。建設時と今の写真を比較して作成しています →



現在ものしり館にケーブルクレーン走行路・左岸骨材貯蔵所・右岸骨材貯蔵所・ダム下流工専用道路の4つを展示しています。ご自由にお持ちいただける印刷版も置いてありますので、田瀬ダムにお越しの際はぜひ当時の写真と実際の景色を見比べてみてください!



遊歩道沿いの仮設備の場所がわかるマップもあるよ♪

## 合同見学会を行います♪

選奨土木遺産認定を記念した合同見学会を令和4年4月20日(水)に行います。遊歩道を歩きながら仮設備跡を見学する遺構見学やダム堤体内部の見学、東和発電所内の見学など田瀬ダムの歴史から現在の役割まで直接見て・聞いて学ぶことができます。



普段は入れない場所を見学できる貴重なチャンス!



20人限定イベントですのでお申し込みはお早めに  
◆◆詳しくはHPをご確認ください◆◆

<https://www.thr.mlit.go.jp/kitakato/102kisyu/index.html>

# ダム管理 トピック

田瀬ダムでは月に一度堤体内の漏水観測を行っています。ダムが設置されている岩盤とダム堤体の継ぎ目などからしみ出した水の量を定期的に観測することでダムに異常がないかを調べています。



ながーい階段を何度も上り下りしてカメラマンは足がパンパンになりました( \_ \_)

## た ん せ 掲 示 板

ダムカード型フォトフレーム

であなただけの1枚!!



ダムやカントリークレーンを背景にダムカード風の写真が撮れちゃいます♪

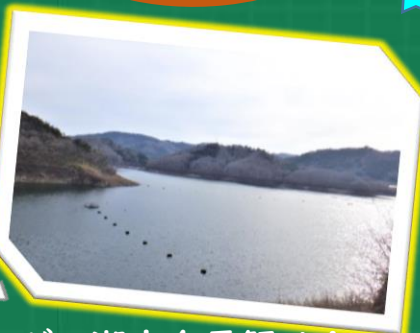


田瀬ダム管理支所で土木遺産認定記念ダムカードももらって限定×限定のレア写真を撮るのもおすすめ♪

ものしり館を出て左側へ1分程坂を下りた先機械遺産(高压放流設備)の实物展示の隣の広場にあります♪ ※柵に登ったり柵の外へ出たりしないようにお願いします!

ダムカード風フォトフレームを設置しました

鉄塔下でくつろぐカモシカ発見♬♬



ダム湖完全雪解け!



## 編 集 後 記

田瀬ダム湖も氷が解け、魚影やカモなどいろいろな生き物を見るようになりました(\*^-^\*)道路の雪も無くなり、田瀬ダムまでの道のりは気持ちよいドライブコースです♪ (佐)

北上川ダム統合管理事務所  
田瀬ダム管理支所

〒 028-0123

岩手県花巻市東和町田瀬39-1-3

TEL 0198-44-5211

FAX 0198-44-5752