



田瀬湖ワカサギ釣り解禁

今年も手漕ぎボートやスワンボートを使用した、田瀬湖のワカサギ釣りが解禁されました。釣りポイントまで船外機付きのボートがえい船してくれますので、船上のドライブも楽しめます。



▽お申込はこちらから▽

北上川フィールドライフクラブ田瀬

☎080-5740-9014

(ボートレンタル料や釣り券などの料金、釣り時間などの詳細は電話にて確認をお願いします。)



12月20日～1月31日までの期間中に、花巻観光協会のHPから申し込むと小学生以下のお客様は半額になる割引キャンペーンも行っています。
(釣竿レンタルもあります)

▽花巻観光協会 HP▽

<https://kanko-hanamaki.ne.jp/>



ぜひこの機会にワカサギ釣り体験をしてみませんか？

水位維持の為のダム放流

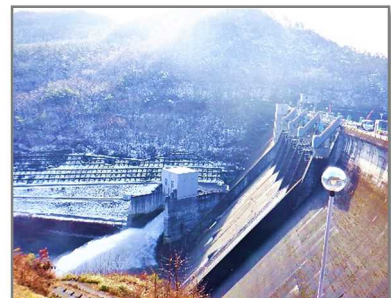
12月1日に田瀬ダムでは今年度2回目となる、水位維持のための放流が行われました。ダム放流は6日間続き、放流期間中に雪が降ったり快晴だったり、天候によって変わるさまざまな表情を見ることが出来ました。



雪景色の放流風景



水しぶきと放流風景



晴天の放流風景





油流出事故にご注意ください



灯油を扱う機会が増えるこの時期にご注意いただきたいのが油流出による水質事故です。

家庭のホームタンク等から灯油などの油類が漏れ出し、河川



などに流出する事故が毎年発生しています。

管理不備やうっかりミスによる事故が多く、油流出事故が起きてしまった場合の回収に係わる費用は、流出させた原因者が負担することになります。

◎油漏れを防ぐための心がけ◎

離れない・目を離さない

ホームタンク等から灯油を小分けするときは絶対にその場を離れない

屋根からの落雪や除雪時に注意

落雪や除雪作業でホームタンクや給油管が破損していないか注意する

定期点検を怠らない

配管やホームタンクの定期点検に努める

**油の流出を発見したらすぐに消防署・警察署・市町村または県の機関等へ連絡しましょう！
速やかな対応が被害拡大を防ぎます！**



2021年を振り返って

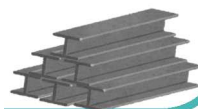


田瀬ダムでは今年もいろいろな出来事がありましたが、中でも今年一番の出来事は北上川上流総合開発ダム群(田瀬ダム・湯田ダム・四十四田ダム・御所ダム・石淵ダム)が**選奨土木遺産に認定されたこと**です。

田瀬ダムはこれまでに、ダム湖100選や機械遺産の認定を受けていましたが、今年新たに土木遺産にも認定され、地域経済の発展に寄与したダムとして評価されました。



今後も田瀬ダムという資源を生かした地域づくり事業などを展開し、地域のシンボルとなるように、お役に立てていければと思います。



編集後記

田瀬ダムにも本格的な冬がやってきました(*^_^*)積もった雪にはたまに動物の足跡が残っていて、今日も見学に来てくれたかな？と探すのが毎日の日課になっています♪ (佐)



北上川ダム統管理事務所
田瀬ダム管理支所
〒028-0123
岩手県花巻市東和町田瀬39-1-3

TEL 0198-44-5211
FAX 0198-44-5752

