



田瀬ダムへの来訪者！？



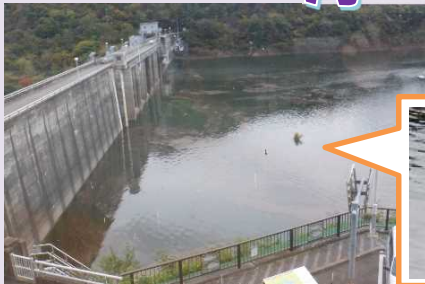
10月も田瀬ダム観光に多くの来訪者?にお越し頂きました。来訪者の一部をご紹介します。左からニホンカモシカ様・シカ様・ヘビのアオダイショウ様です。シカ様達は日中優雅に田瀬ダムの草でランチタイム。アオダイショウ様は1日に2回も田瀬ダムものしり館を見学(侵入)されました。来訪者は人よりも動物達が多いような気がします。笑

きらめく湖面



お天気の良い日に太陽の光を浴びてキラキラと光り輝く湖面。まるで天然のイルミネーションのようです。この美しい風景は、晴れの日に運が良ければ見られます。

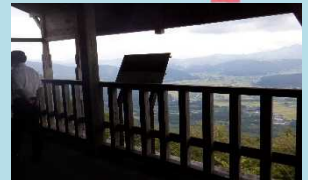
浮島？



ある日、どんぶらこ・どんぶらこと田瀬ダムに流れてきたのは桃ではなく、大きな草の塊でした。その後、無事回収されました。めでたしめでたし。



田瀬ダム周辺の観光スポット



田瀬ダムから車で約40分のところにある「高清水展望台(遠野市松崎町)」遠野盆地を一望でき、条件がそろえば早朝に雲海を見ることも出来る絶景スポット。自然が織りなすアートに時を忘れるほど見とれてしまいます。雲海の発生しやすい時期は9月下旬から11月頃です。連絡先：遠野市観光協会 電話番号：0198-62-1333

ご当地ニュース



こちらが田瀬ダム缶バッジ&マグネットシートのカプセルトイを設置している「道の駅とうわ」になります。発売開始から多くの方が利用しているようです。今ちょうどカプセルトイを利用した方が「道の駅とうわ」から出てきました。早速、お話を伺ってみましょう。

田瀬ダムのカプセルトイはいかがでしたか？ ぜひ今の心境をお聞かせください。

今日は、カプセルトイのために衣装は田瀬ダムの重力式コンクリートダムカラーでコーディネートしました。田瀬ダムのグッズがずっと欲しくて、念願の缶バッジとマグネットシートの発売が嬉しくて感極まりカプセルトイの前で泣いてしまいました。マスクの中は涙で溢れています。



缶
バ
ッ
ジ



マ
グ
ネ
ッ
ト
シ
ー
ト



喜びがこちらにも伝わってきました。さて、このカプセルトイですが缶バッジは6種類・マグネットシートは4種類あります。デザインは春夏秋冬やダム内部等があり、何が当たるかは回してみてものお楽しみです。カプセルトイは1回300円で道の駅とうわ限定となります。

中継の途中ですが、ここで速報がはいりました。中継先でもご紹介した缶バッジ・マグネットシートですが、どちらかを田瀬ダムカレーを食べる際に提示するとミニソフトが無料で食べられるようです。



速報を受け、田瀬ダムカレーを提供している道の駅とうわに隣接する「味処とうわ」に来ました。みなさん速報を聞き、嬉しい特典を求めてカプセルトイの後にダムカレーを注文されていました。

田瀬ダムカレーは現在秋バージョンを発売中。食欲の秋にピッタリなボリューム満点の一皿。秋の紅葉やダム湖百選の記念碑も美味しく食べられます。東和温泉内レストラン日高見と隣接の道の駅「味処とうわ」で1日各限定10食の税込み980円で食べられます。田瀬ダムから、車で約20分の距離です。ご興味のある方は、お立ち寄りください。以上、ご当地ニュースでした。



編集後記

発行

帰り道いつも同じ場所にいる狸。道路の真ん中に座っていて近づくと「やれやれ…退きますか」としぶしぶ道をあけてくれます。車が通りすぎると、いつもの定位置に戻ります。いつも会うので「タヌ吉」とあだ名をつけました。タヌ吉と会えるが楽しみで帰り道ワクワクしています(*^^*)

北上川統合管理事務所
田瀬ダム管理支所
〒028-0123 花巻市東和町田瀬 39-1-3
TEL:0198-44-5211 FAX:0198-44-5752