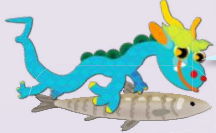




田瀬湖ワカサギ釣り解禁(完全予約制)



いぇーい!天ぷら~♪甘露煮~♪南蛮漬け~♪お刺身~♪料理は無
限大♪どうする晩ご飯~♪田瀬湖ワカサギいぇい★(ラップ調)

タセくん、その独特なラップは何?手に持っている大きなお魚は、どうしたの?



11月15日にワカサギ釣りが解禁となった田瀬湖のワカサギさ。長さ15cmの
大物も釣れたんだ♪嬉しくて自作のワカサギラップを口ずさんでしまったよ。

じゅ…15cmのワカサギだって!?初めて見たよ!!田瀬湖って凄いな。で
も、まだ氷が張っていないし氷上釣りは出来ないよね?どうなっているの?



氷がなくても大丈夫。田瀬湖は、手漕ぎボートやスワンボートを使用してワ
カサギを釣るんだよ。氷上釣りとは一味違う楽しさが魅力的だね。

寒い中テントを張る必要も無く、装備も少なくて済んだね。うう…感動し
て涙が出てきたよ。さっそく予約して、田瀬湖ワカサギ釣りをしてくるね!



ボート釣りの様子



釣れたワカサギ



15cmワカサギ



【開催期間】11月15日~令和2年3月末(完全予約制40名定員)【開催時間】8時半~15時
【開催場所】田瀬湖釣り公園【予約・問合せ】北上川フィールドライフクラブ080-5740-9014



暖かくして準備万端!大物ワカサギを狙って頑張るぞ~★
詳しいワカサギ釣りの情報は、北上川ダム統管理事務所ホームページの
田瀬ダムイベント情報に掲載しているチラシを確認してね。
http://www.thr.mlit.go.jp/kitakato/101event/2019/ta_20191115a.pdf

田瀬ダム伐採木無償提供終了

10月21日より開始していた伐採木の無償提供は、11月22日に終了となりました。連日多くの方が伐採木を求め田瀬ダムを訪れ、岩手県内93名の方が利用されました。盛岡市や陸前高田市等から来る方もいました。伐採木は薪として活用するという方が大多数でした。皆さん、薪を使って暖かい冬をお過ごし下さい。

【利用者詳細】

岩手県内
花巻市内：49名
花巻市外：44名

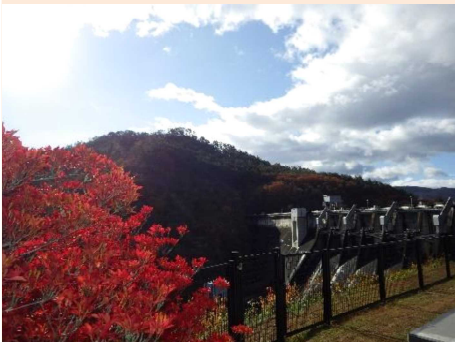
【伐採木提供量詳細】

軽トラック：147台
1.5トトラック：2台
2トトラック：4台



田瀬ダム風景～秋の紅葉～

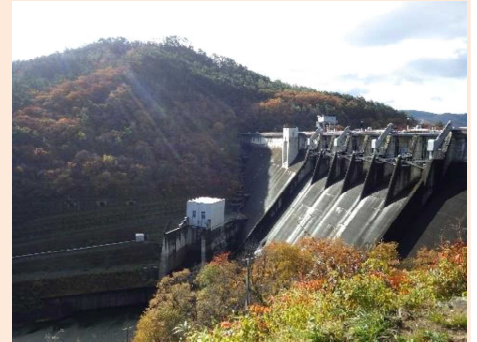
11月初めに撮影した田瀬ダムの紅葉です。天候に恵まれず、なかなか晴天に撮影できない日が続きました。赤や黄色に色づいた木々に囲まれ、秋限定の田瀬ダムの風景となりました。段々と寒くなり、ヒラヒラと落ちる落ち葉は秋の終わりと冬の始まりを感じさせます。雪化粧に身を包んだ、冬限定の田瀬ダムの風景も楽しみです。



ものしり館前広場



県道178号



田瀬ダムものしり館前

年末年始は田瀬ダムへ行こう！

田瀬ダムものしり館の開館・ダムカードの配布は年中無休となっております。

田瀬ダムものしり館
田瀬湖防災センター

【開館時間】9:00～16:30

田瀬ダムカード・機械遺産認定施設カード

【配布時間】9:00～12:00 13:00～16:30

【配布場所】田瀬ダム管理支所

編集後記

段々と寒くなってきましたね。寒さが苦手な私は、毎日ぶるぶる震えています。朝も寒くて布団から出られずモソモソ…。クマ達のように冬眠したい！布団にくるまった状態で過ごしたい！と思って早何十年…。笑

発行

北上川統合管理事務所
田瀬ダム管理支所
〒028-0123 花巻市東和町田瀬 39-1-3
TEL:0198-44-5211 FAX:0198-44-5752