



平成の 御世を映して 田瀬のごみ



川柳入選作品より



平成31年4月21日(日)に第7回田瀬湖一斉清掃&ごみ川柳大会が開催されました。参加者115名が田瀬湖周辺を清掃しました。今年のごみの回収量は730kg(可燃ゴミ450kg・不燃ゴミ280kg)で、例年に比べると少ないものの、急斜面や崖下で回収しきれないゴミも多少残る結果となりました。ゴミがない田瀬湖になってほしいと切に願います。一斉清掃後、ゴミ川柳大会も開かれました。思い思いに一句を詠み、入選者にはビールや漁協券など豪華賞品が贈られました。



GWの利用状況

ダムカード配布枚数・・・512枚

ものしり館来館者数・・・659名

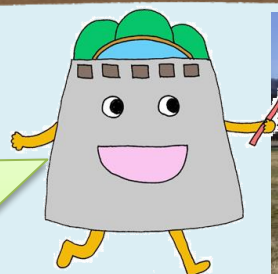
(4月27日から5月6日まで)

沢山のご来場ありがとうございました

GW10連休中は、田瀬ダムにも沢山の方が訪れました。ものしり館に設置してあるアンケート用紙・感想ノートには「GWの楽しい思い出になりました!」「平成最後のダム活」「令和初ダム」など記載がありました。元号改正にあわせたダム巡りや、皆さん楽しいひとときを過ごされたのが伝わってきました。

GW前安全利用点検

皆さんに安全に楽しんで頂くために、毎年GWと夏休み前に年2回安全利用点検を行っているんだ。田瀬ダム周辺の施設を関係機関と巡り、危険な箇所がないか見ているよ。



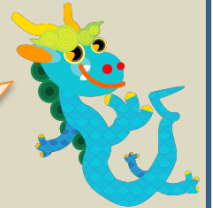
ダムカード風フレームで記念撮影



今年もダムカード風記念撮影フレームが登場しました。旅の思い出になる「世界に1つだけのダムカード風写真」が撮れます。さっそくダムを訪れた方が、記念に撮影している姿が見られました。フレームは、田瀬ダム管理支所の玄関脇に設置してあります。

タセくんおすすめ情報

ガントリークレーンと角度を合わせると、つまんでいるような面白い写真が撮れるよ！皆も挑戦してみてくださいね～☆



第44回東北馬力大会 馬の里遠野大会



今年も人馬一体の熱い戦いが馬の里遠野で開催されます。150メートルのレース中には、毎年数々のドラマが生まれます。会場内は馬力の熱気と声援に包まれます。ぜひ会場で、馬力の迫力を体感してください。



開催日時：令和元年6月23日(日) 午前9時から
 開催場所：遠野市宮守町柏木平優遊広場
 問合せ先：東北馬力大会馬の里遠野大会実行委員会
 TEL：0198(62)2111 (遠野市役所内)

田瀬ダム見学

今年度のダム見学の様子です。ダム見学についての詳しい情報は、北上川ダム統合管理事務所のホームページをご覧ください。
<http://www.thr.mlit.go.jp/kitakato/107souougaku/index.html>



シニアネットリアス・高田様



花巻市市民講座様

編集後記



発行

長い10連休が終わりましたね！皆さんはどう過ごされましたか？私は観光地に行こうとしていた日に、あいにくの雨で断念しました(T_T)でも、大好きなアイスやスイカが沢山食べられて幸せな連休となりました。(菊)

北上川ダム統合管理事務所
 田瀬ダム管理支所
 〒028-0123 花巻市東和町田瀬 39-1-3
 TEL:0198-44-5211 FAX:0198-44-5752