



## GWは田瀬ダムを満喫しよう



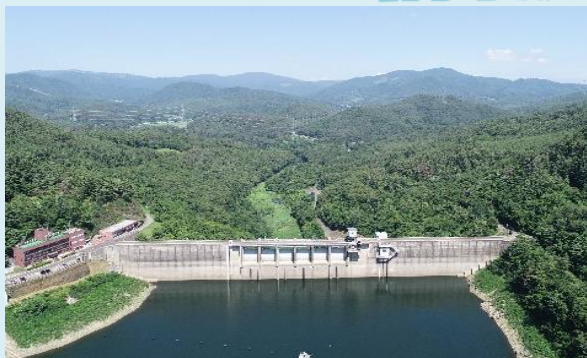
今年はGW10連休かぁ。ん〜、どこに行こうか悩むなァ。  
駐車料金や入館料とか、お金がかからない場所がいいなァ!

田瀬ダムがおススメだよ♪重力式コンクリートダムを間近で見られるんだ!ものしり館ではダムについて勉強できるし!駐車や入館料も無料だよ!ボクのおススメを紹介するね!



さあ!ダムへ出発だ~!!!

## タセくんおすすめ情報



わぁ!  
大きいね!



## 田瀬ダム

国直轄施工ダム第1号として完成し、今年で65年目を迎えます。重力式コンクリートダムの田瀬ダムは、遠くからでも存在を放つ圧巻の大きさです。堤体は県道となっており、車やバイクで通行できるのも魅力。北上川五大ダムの中で、堤体を通行できるのは田瀬ダムだけです。写真では伝わらない、田瀬ダムの魅力を実際に体感してみよう♪



## 天皇陛下御在位三十年記念ダムカード

カード型パンフレットのダムカード。天皇陛下御在位三十年記念ダムカードは、令和元年5月31日までの配布となっています。通常のダムカードに配布期限はありません。土日祝を含む8:30~17:00に田瀬ダム管理支所で、無料配布しています。ダムを訪れた記念と思い出にダムカードを貰おう♪

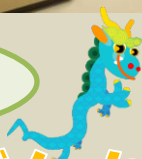
# 田瀬ダムものしり館・田瀬湖防災センター



田瀬ダム管理支所の隣の建物。パネルや資料が数多く展示されていて、田瀬ダムについて詳しく学ぶことができます。周辺の観光情報もあるので、ものしり館で情報収集もおススメです。ペーパークラフトやぬりえ等、お持ち帰りできる資料も沢山あります。開館時間 9:00~16:30 (年中無休)



ググー。色んな所を見たら、お腹が空いてきたなあ…。



おススメの場所があるから、皆に教えるね♪



## 田瀬ダムカレー

4月から新発売した田瀬ダムカレー。東和温泉内レストラン日高見と隣接の道の駅「味処とうわ」で1日各限定10食の税込980円で食べられます。田瀬ダムから、車で20分の距離になります。

見て楽しい！食べて美味しい！田瀬ダムカレーは格別で、食べ過ぎちゃったなあ…



沢山食べた後は、遊歩道でお散歩して体を動かそう♪



ダムを見ながら、運動をして汗をかくのも気持ち良いな！



## 遊歩道(展望広場)

田瀬ダム管理支所裏山には遊歩道があり、ダムの見える絶景ポイントがあるので散策してみてください。ただし、クマやカモシカ等が出没する可能性がありますから注意してください。



素敵な情報を教えてくれてありがとう！

皆が遊びに来るのを待っているよ☆



## 編集後記



## 発行

今年のGWは10連休ですね！「何をして過ごそうか」「どこへ行こうか」と悩んで、まだ決まらず…。色んな観光地や情報を見るだけでも、ワクワクして楽しいですね♪今回はGW前の号外として、皆さんの参考にして頂けたら、嬉しいです♪(菊)

北上川ダム統管理事務所  
田瀬ダム管理支所  
〒028-0123 花巻市東和町田瀬 39-1-3  
TEL:0198-44-5211 FAX:0198-44-5752