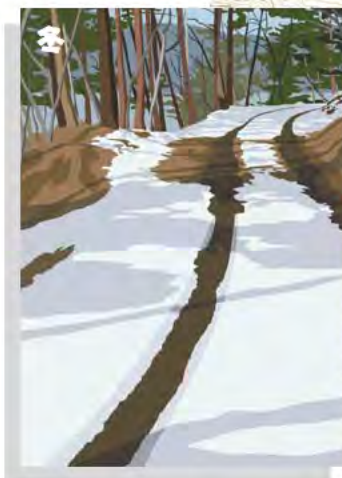
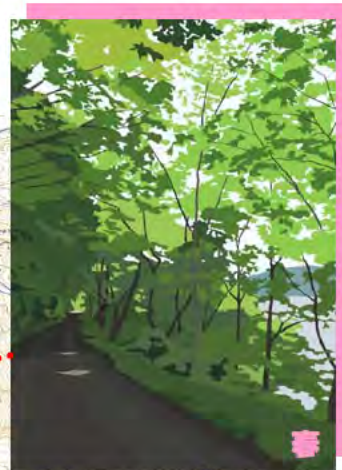
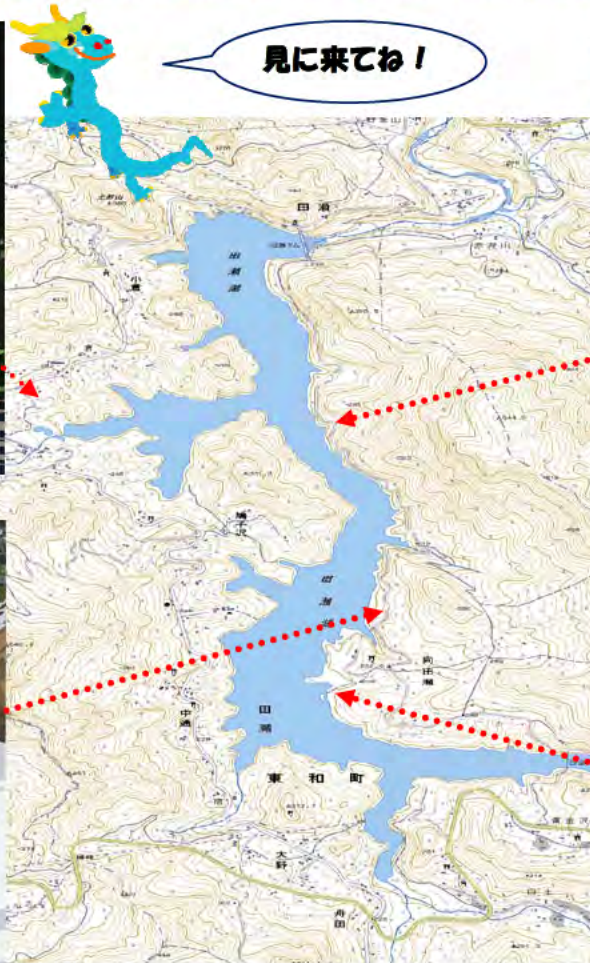




# たんせレイクニュース

平成27年  
12月  
86号

## 『田瀬湖の風景』展示中です！



ものしり館では『田瀬湖の風景』を展示しております。

田瀬湖の周辺は豊かな自然に恵まれ、その素晴らしさを皆さんに知っていただきたいということで、平成20年に四季折々の風景をパソコンで描いたものです。そのうちの一部をご紹介します。“春の砥森山”“夏のヨットハーバー”や“秋の横峰”“雪解けを待つ湖畔の道”など、その他数々の風景を紹介しています。また描いた場所を地図上に示していますので、一度ものしり館を訪れてみてはいかがでしょうか。

なお、ものしり館は年末年始休まず、午前9時から夕方4時半まで開館となっております。皆さんのお越しをお待ち致しております。

# クリスマス前のトナカイ？

先日珍しいお客様の来所がありました。職員一同ビックリしました。

昼休みが終わり、2階の事務所から3階の操作室へ行こうとした第一発見者の管理第一係長がドアをそうっと締め、『シカがいます。』その言葉を聞いて?????(シカはシカでもカモシカでした。)

たまたま3階にいた管理第二係員さんが模造紙を使い1階まで！途中何度も立ち止まり『行きたくない!』『出たくない!』という感じで、右往左往しながらも何とか山に帰って行きました。

トナカイがサンタさんを乗せて来てくれれば良かったのに！と思いきや、ちゃんとプレゼントは置いていかれました。それもトイレの前に大量にありました。

思った以上に臭いが残りお掃除は大変でした。違うプレゼント待っていますよ～。



2016年  
希望郷いわて国体  
広げよう感動。  
伝えよう感謝。



田瀬湖は希望郷いわて

国体ボート競技会場です

平成28年10月6日～10月9日

..... 編集後記 .....

冬なのに雪が降らない。降ったら雪かきとかで大変ですが、氷上でのワカサギ釣りをしたいので、もっともっと寒くなって雪降ってほしいです。誰も釣らないので大きいワカサギだそうです。食べてみたい(\*^▽^\*) (阿部)

## 発 行



北上川ダム統合管理事務所 田瀬ダム管理支所

〒028-0123 花巻市東和町田瀬 39-1-3

TEL : 0198-44-5211 FAX : 0198-44-5721

E-mail: kitakato@mlit.go.jp

