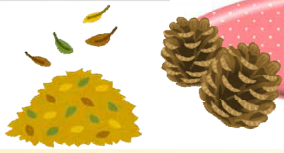




奥州湖へいらっしゃい

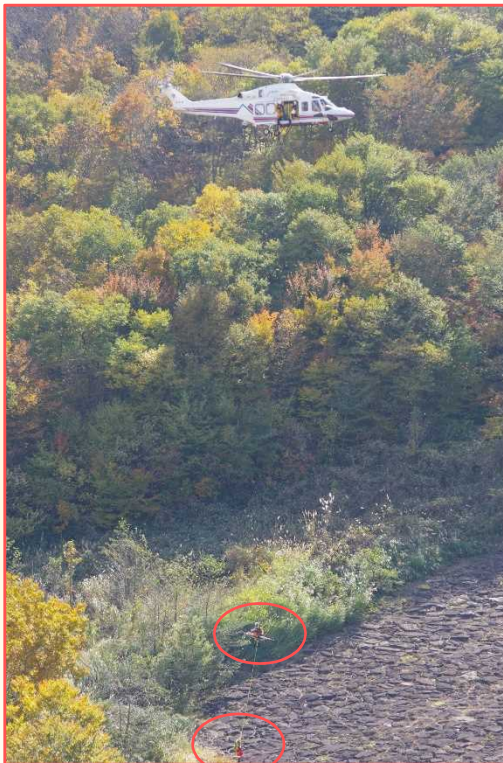
(No.93 令和3年11月)



胆沢ダムの堤体を活用した救助訓練 ダムを活用した訓練は岩手県内初！



ホバリング中のヘリから隊員2名が降下
担架のまま要救助者をヘリに
引き上げました



車のホイールにロープを固定
堤体斜面と天端を往き来し、
担架に乗せた要救助者を
運びました



胆沢ダムの堤体を活用した救助訓練が10月28日(木)に実施されました。この訓練は山岳救助を想定した訓練で、ダムを活用したこのような訓練は岩手県内で初めての試みです。奥州金ケ崎行政事務組合消防本部の救助隊員に加え、岩手県防災航空隊も参加し、防災ヘリ『ひめかみ』も出動しました。救助技術の向上を目指し、関係機関との連携について再確認をしました。救助者の安全をはかりながら要救助者を速やかに救出できるよう鍛錬していました。今回の訓練は今後の山岳地域における救助に反映されることでしょう。

流木の提供を実施しました

10月18日(月)から10月29日(金)にかけて、流木提供を実施しました。洪水などによりダム湖に流れ着いた流木は、放流設備等の故障の原因になったり、景観を損ねたりするため回収しています。回収した流木を、資源の有効活用と処理費用の節減を目的として希望者に無償提供しました。今回の提供量は幹・約60m³、枝・約240m³、根・約25m³でした。期間中延べ36人の希望者に流木が渡り、ご好評いただきました。提供した流木は薪やアートとして利用するそうです。



みなさん選びながら
せせと積み込みました



選奨土木遺産認定記念



ダムカード風 フォトフレーム設置中

記念撮影にご利用ください♪
12月24日(金)まで設置予定です。
(設置期間は積雪状況により変更する場合があります。ご了承ください。)



未来を担う フレッシュな 成瀬ダムの 若手職員が 研修に来訪

いざ見学!の前に概要説明

成瀬ダム工事事務所から職員13名が研修のため胆沢ダムを訪れました。成瀬ダムは、秋田県東成瀬村に現在建設中のダムです。今後の事業の参考のため、管理設備や周辺施設を見学しました。管理ダムと建設ダムとの相互交流で切磋琢磨しています。



階段で監査廊へ



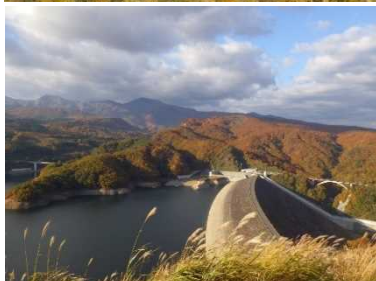
周辺の紅葉

猿岩



奥州いさわカヌー競技場

10月29日撮影:見頃を迎えていました



奥州湖眺望台より

焼石連峰雪化粧



10月21日奥州湖眺望台より
撮影:焼石連峰に冠雪
~山岳カメラマンO州氏~



⚠️ 冬眠前の熊に気をつけてください!(猿岩橋横断中)

冬季通行止めのお知らせ

- ◆国道397号 平七沢ゲート閉鎖 11月8日(月)正午
秋田県へ通り抜けができなくなります。
- ◇国道397号 尿前ゲート閉鎖 11月15日(月)正午
栗駒焼石ほっとラインの通行ができなくなります。
- ◆周辺市道 11月15日(月)正午
奥州湖眺望台、のぞみ大橋への通行が出来なくなります。

詳細は岩手県道路情報提供サービスをご確認ください。

〈お問い合わせ先〉
国道397号・県南広域振興局土木部 TEL:0197-22-2881
市道および栗駒焼石ほっとライン:
奥州市維持管理課 TEL:0197-24-1111

奥州湖交流館 冬季休館

奥州湖交流館は12月1日(土)より冬季休館します。
開館は来春の予定です。
〈お問い合わせ先〉奥州湖交流館 TEL:0197-49-2382

【編集後記】
紅葉の表情が毎日変わり、眺めるのが楽しみでした。一方で山には冬の足音も。来月号は雪の便りをお伝えするかもしれません。
胆沢ダムの話題はTwitterからどうぞ♪本誌より一足早く情報をお届けしています。本誌に掲載しきれない情報もあります。お見逃しなく〜☆ (310)



発行

北上川ダム統管理事務所 胆沢ダム管理支所

〒023-0403 岩手県奥州市胆沢若柳字横岳前山6
TEL:0197-49-2981 FAX:0197-49-2988
ホームページ: <http://www.thr.mlit.go.jp/kitakato/>

