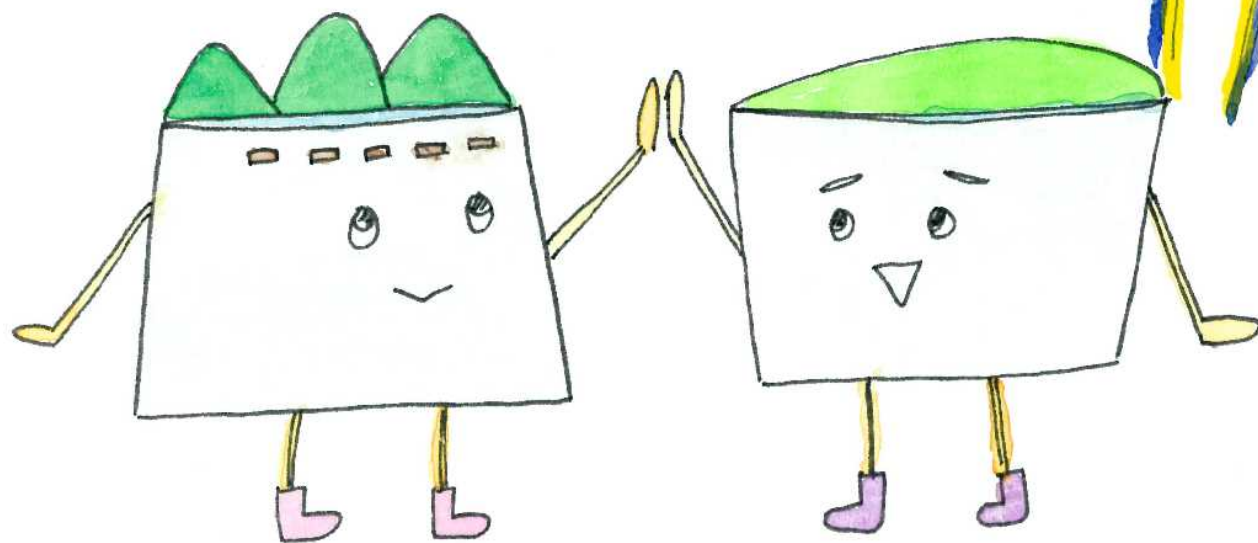
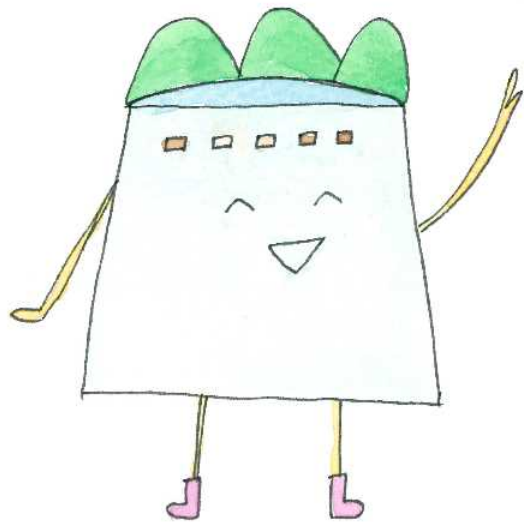


ダムくんと大雨

『ダム再生編』



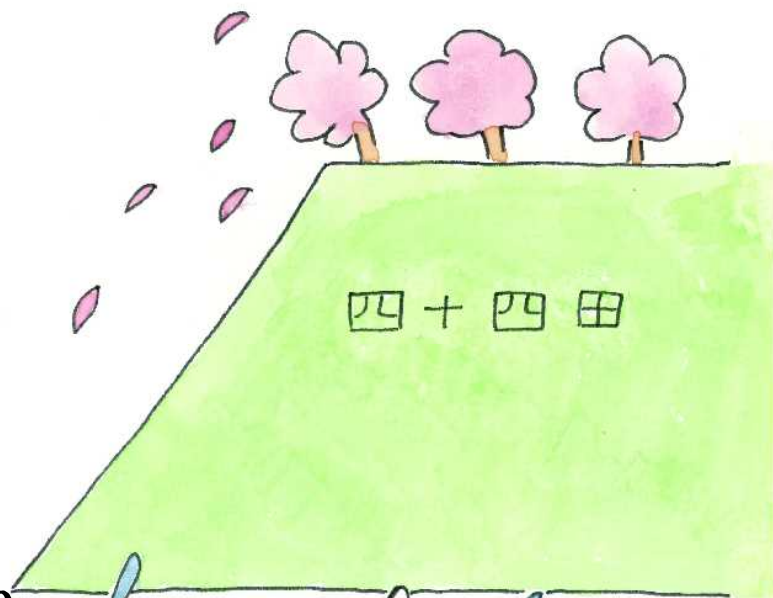


こんにちは!

ぼく^{しじゅうしだ}四十四田ダムくん。

もりおかし^{もりおかし}盛岡市にあるダムだよ!

はる^{はる}春はさくらが^{まんかい}満開の^{しじゅうしだ}四十四田ダム。



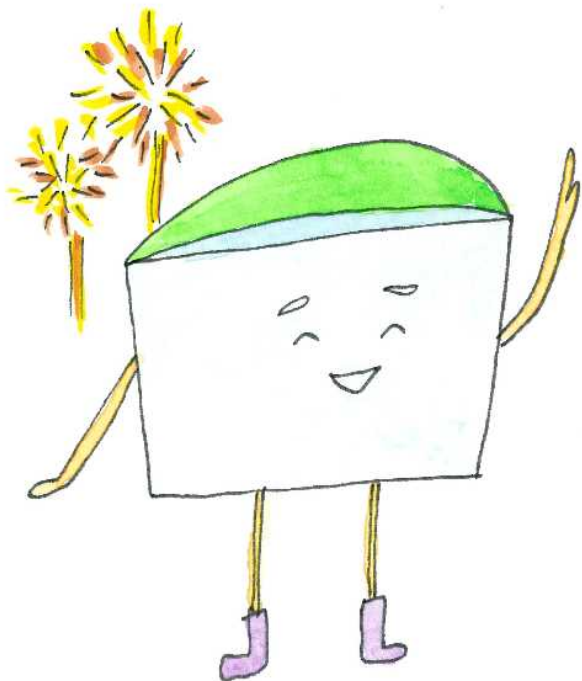
なつ^{なつ}夏になると、

ゴムボートに^の乗って



きたかみがわ^{きたかみがわ} ^{なが}なが ^{たの}たの 北上川の流れを楽しむ

『ゴムボート^{かわくだり}川下り大会』があるよ!

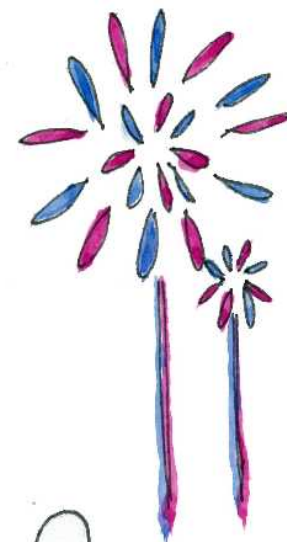


そして ぼくは^{ごしよ}御所ダムくん!

^{もりおかし}盛岡市と^{しずくいしちよう}雫石町にまたがっている

ダムなんだ。よろしくね!

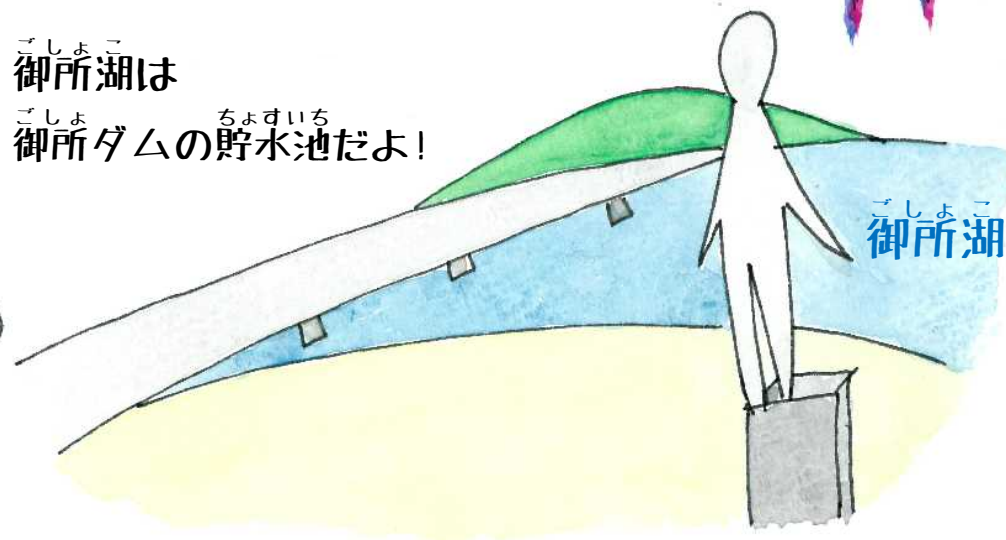
^{ごしよこ}御所湖の^{まわ}周りには ^{たの}楽しい^{ばしよ}場所がいっぱい!



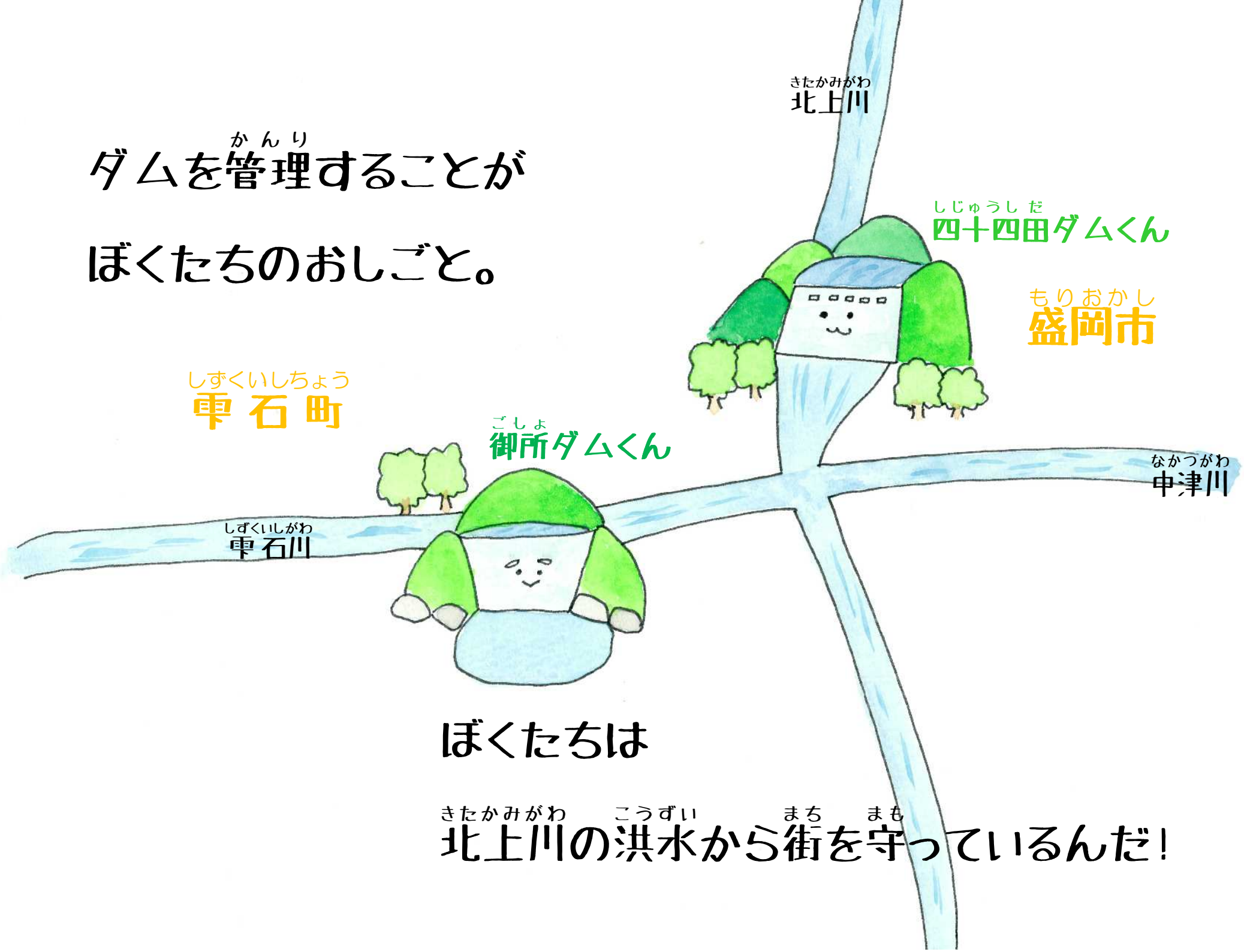
コスモスの咲く^{こうえん}公園や
^{ゆうぐ}遊具がいっぱいの^{ひろば}広場、
ぽかぽかの^{おんせん}温泉も!



^{ごしよこ}御所湖は
^{ごしよ}御所ダムの^{ちよすいち}貯水池だよ!



かんり
ダムを管理することが
ぼくたちのおしごと。

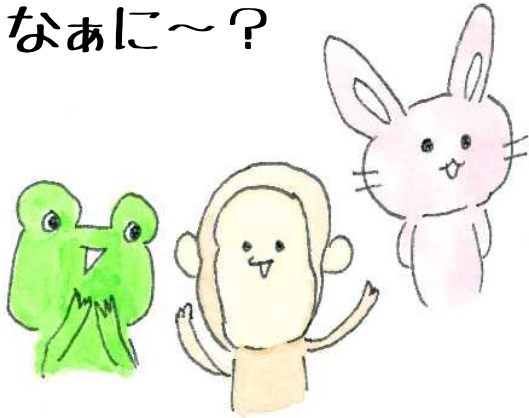


ぼくたちは

きたかみがわ こうずい まち まも
北上川の洪水から街を守っているんだ!

おしえて ダムくん!!

「ダムを^{かんり}管理する」って
なあに～?



はい!

「ダムの^{かんり}管理」についてお^{はなし}話するね!

ダムはね ^{おおあめ}大雨が降ったときに

^{あまみず}雨水や ^{じょうりゅう}上流から ^{なが}流れてくる水を ^た貯める役割があるよ。

^た貯めた水をダムから ^{なが}流すときは ^な少しずつ流して

^{かりゅう}下流の川の ^{かわ}水が ^{みず}急に ^{きゅう}増えないようにするんだ。

ふだんは ^{せいかつ}生活に ^{つか}使うお ^{みず}水を ^た貯めたりしているよ。

そして、

ダムがきちんと ^{やくわり}役割を ^は果たせるように

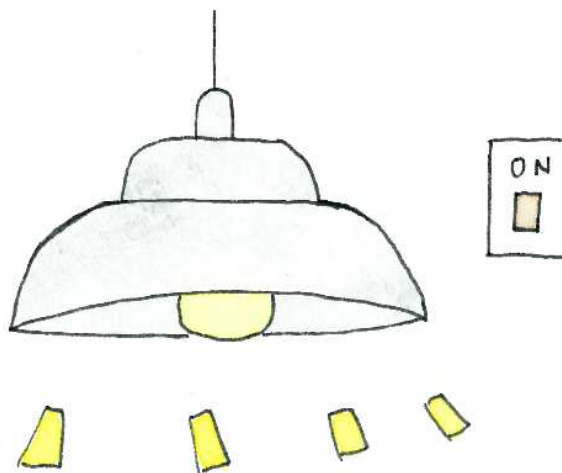
^{いじょう}異常がないか ^{てんけん}点検したり

^{わる}悪いところは ^{しゅうり}修理して

ダムを^{かんり}管理しているんだ。



貯めたお水は
どんなことに
使っているの？



四十四田ダムと御所ダムのすぐ下にある

『水力発電所』では

みんなのおうちで使う電気を作っているよ！

御所ダムのお水は「水道用水」や田んぼや畑に使う「農業用水」、

令和2年度からは「工業用水」として

北上市の工場でも使われているよ。



「ダムから^{みづ}水を^{なが}流す」
ときのことを
聞かせて!



ダムから^{みづ}水を^{なが}流すことを「^{ほうりゅう}放流」というよ。

^{ほうりゅう}「放流」する前は

^{ほうりゅうけいほう}放流警報っていうサイレンを鳴らしているよ。

^き聞いたことがあるかな?

このサイレンには、

『これから^{ほうりゅう}放流するので

^{かわ}川の^{みづ}水が^ふ増えます。

^{きけん}危険だから ^{かわ}川から^{はな}離れましょう!』

っていう意味があるんだ!

^{おぼ}覚えていてね。





ちか
近ごろは ^{たいふう}台風や ^{おおあめ}大雨が

おお
多くなってきたいるんだ…。

^{ほうりゅう}
ダムからの放流が

はじ
始まったよ。



うん、

いる ^{がわ}
急いで川から

はな
離れなくちゃ。

もりおかし しずくいしちよう
盛岡市や雫石町などでも 雨の降る量が増えてきているんだ。

とく あめ おお
特に雨が多かったのは 平成25年。

がつ きろくてき おおあめ
8月は 記録的な大雨で

ごしよ
御所ダムに

いま いちばん おおあめ なが こ
今までで一番の大雨が流れ込んできたよ!

ごしよ まんぱい
御所ダムはほぼ満杯まで

ごしよこ みず
御所湖に水をためこんだけれど

みず
水びたしになったおうちや

どしゃくす とお どうろ
土砂崩れで通れなくなった道路もあったんだ。

がつ たいふう
9月には 台風がきて

しじゅうしだ
四十四田ダムに

いま いちばん おおあめ なが こ
今までで一番の大雨が流れ込んできたよ!

しじゅうしだ
もし四十四田ダムがなかったら...

もりおかし ゆうがお せ ばし ちか がわ すい
盛岡市「夕顔瀬橋」近くの川の水位が

やく たか
約3メートルも高くなって

やく けん
約7500軒のおうちが

みず
水びたしになっていたかもしれないよ。



もし、^{いま}今までよりすごい^{たいふう}台風や^{おおあめ}大雨が^ふ降ってきたら…

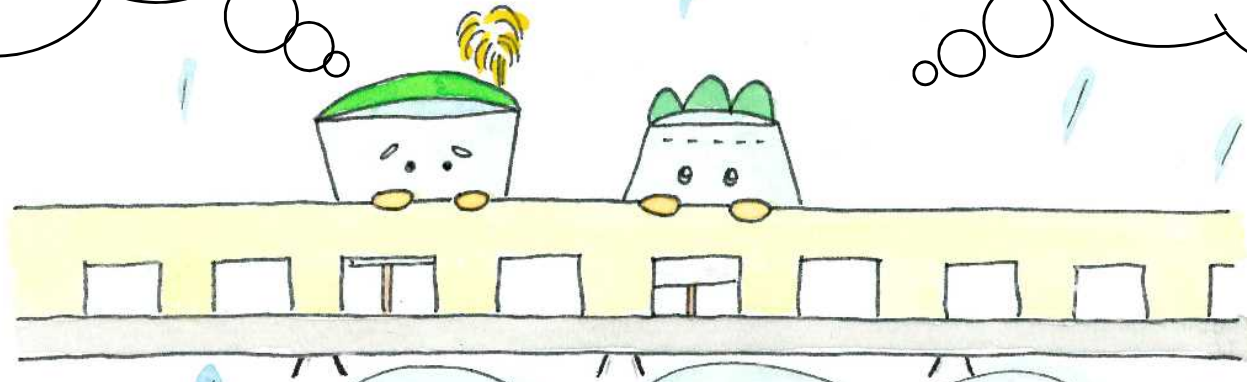
^{いま}今のぼくたちに^{かりゅう}下流の^{すいがい}水害を^{ふせ}防ぎきれるかな…!?

^{へいせい}平成^{ねん}25年のときは

ダムがいっぱいになっちゃった…

もっとたくさん^{みず}水を

^た貯めたいなあ…



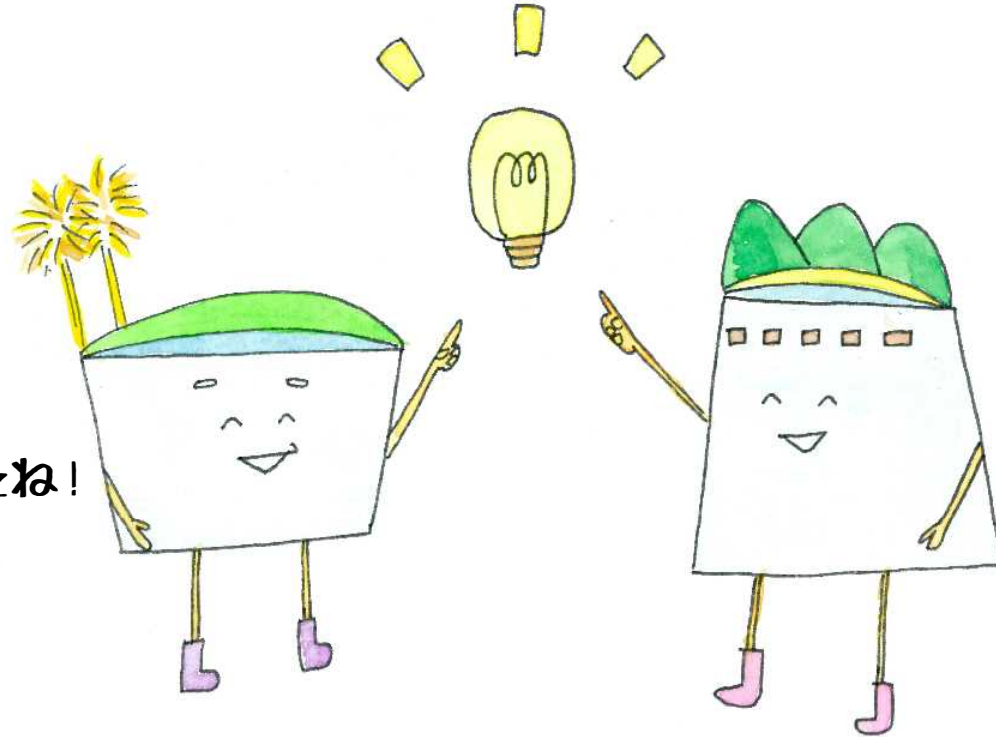
^よなにか良い^{ほうほう}方法を^{かんが}考えなくちゃ!!

そこで、ダムくんたちは…

『ダム^{さいせい}再生』することにしたんだ!!

それだあ!

さいせい
ダム再生があったね!

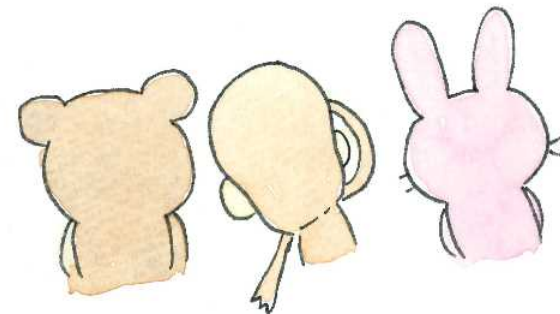


さいせい
ダム再生で

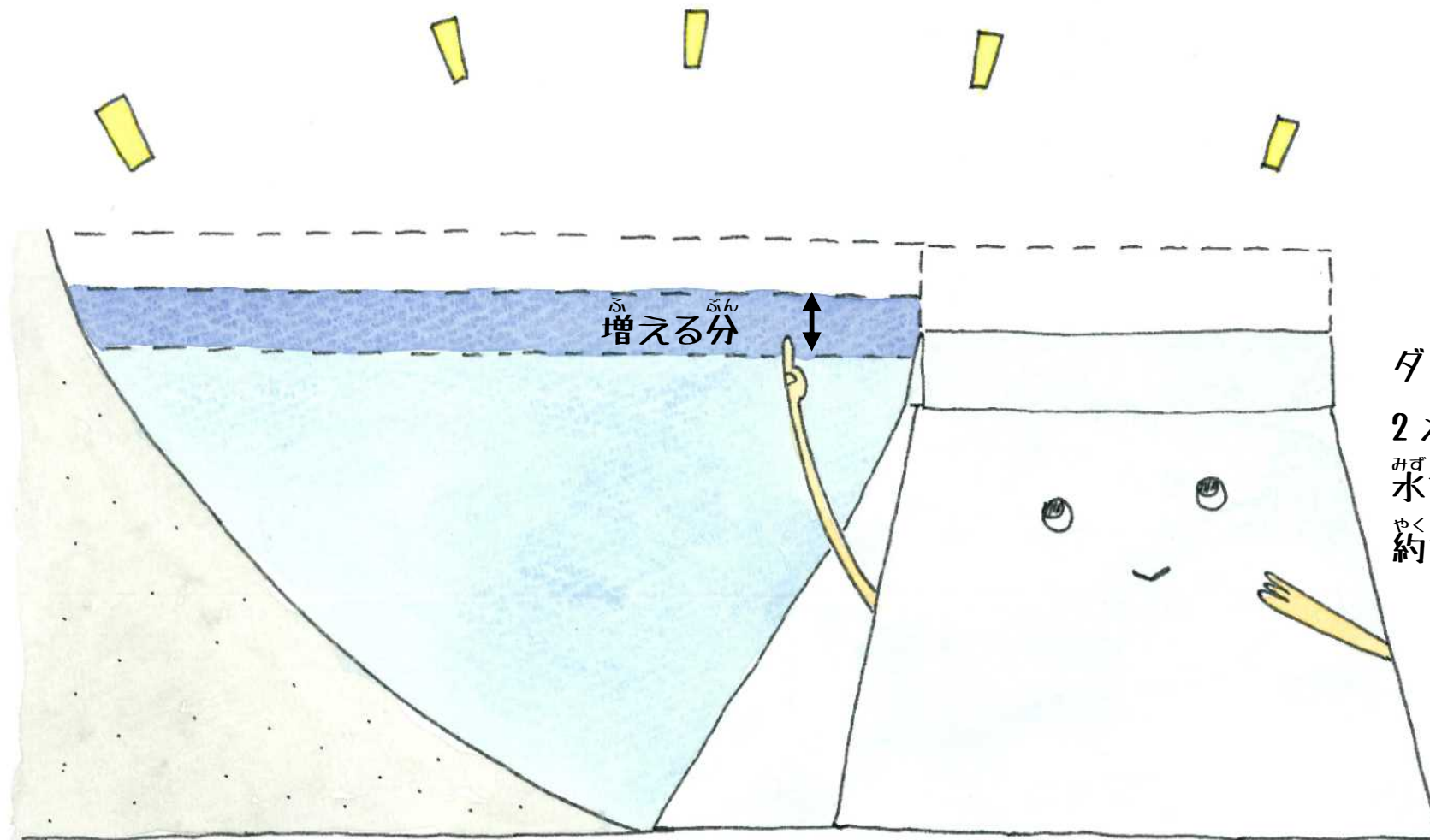
みず た
お水を貯められるね!

さいせい
ダム再生って

なあにー?



しじゅうしだ 四十四田ダムは しんちよう 身長が約2メートルくらい の 伸びる予定だよ!
そうすると いま 今までより たくさんのお水(みず)を ため 貯められるんだ!



ダムの身長(しんちよう)が 仮(かり)に
2メートル高(たか)くなったら、
水(みず)を貯(た)められる量(りょう)が
約1.2倍(やくばい)も 増(ふ)えるよ!

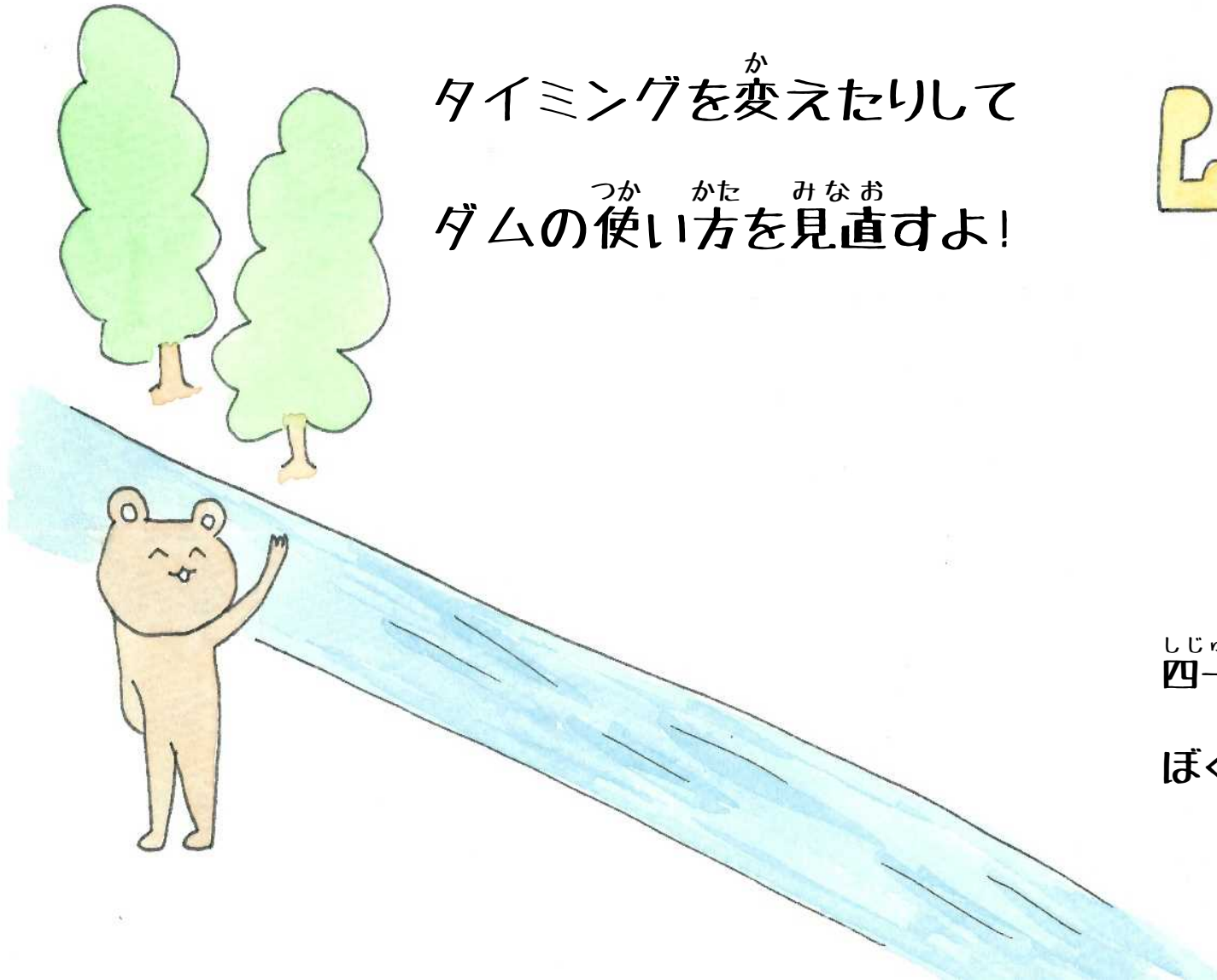
※イメージです。

ごしよ
御所ダムは

ほうりゅう みず りょう
放流する水の量や

タイミングを変えたりして

つか かた みなお
ダムの使い方を見直すよ!



しじゅうしだ たいへん
四十四田ダムくんが大変なときは

ぼくががんばる!

そして、
まちのみんなにも
お願いがあるんだ。



しじゅうしだダムと御所ダムは
一緒に大雨に備えていくよ!

ほうりゅう おおあめ ふ
放流したり大雨が降ると

かわ みづ ふ
川の水が増えるよ。

そういうときは

あぶ かわ はな
危ないから川から離れてね。

ぜんりよく おおあめ そな
ぼくたちダムは全力で大雨に備えているけれど

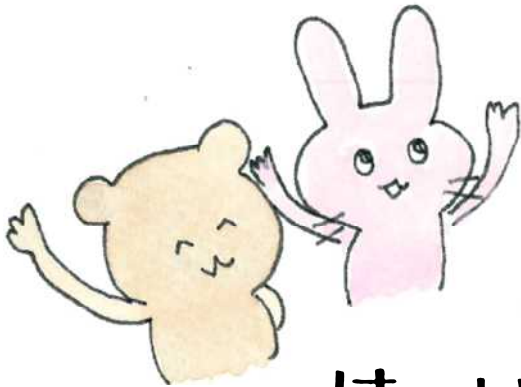
しぜん ちから
それでも自然の力にかなわないときがあるんだ。

かわ あふ
だからもし川が溢れそうなときは

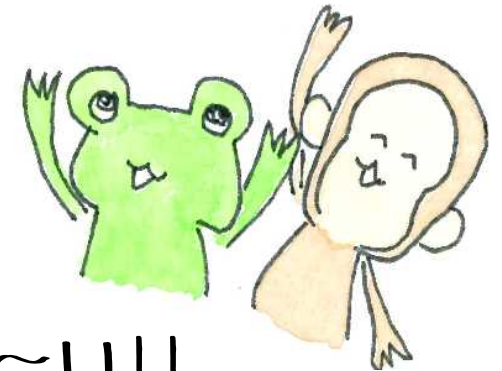
ひなん おとな ひと いっしょ
いつでも避難できるように 大人の人と一緒に

じぶん いのち まも こうどう
自分の命を守る行動をとってね!

やくそく
ダムくんとのお約束だよ!



は～い!!!



は～い!!!