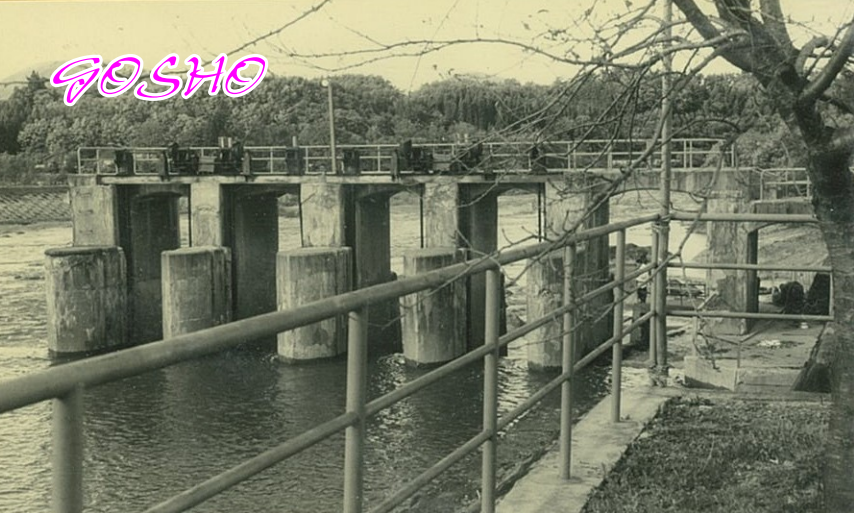


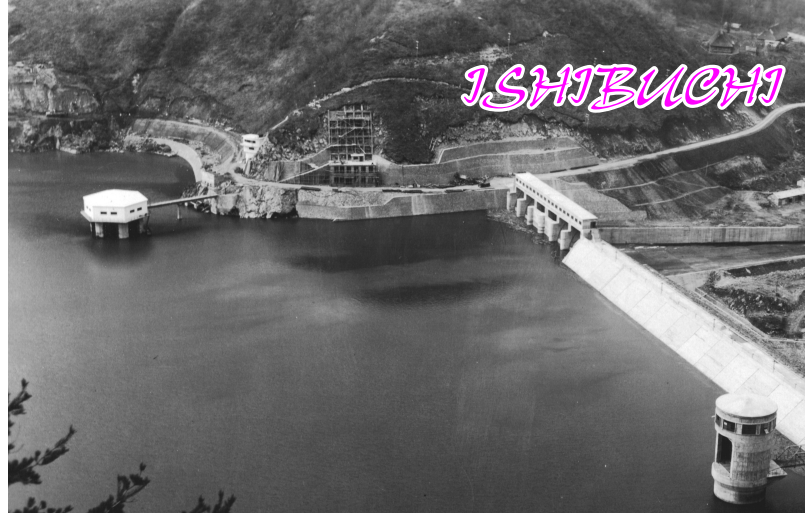
GOSHO



五大ダム & 石淵ダム

# 遺構

ISHIBUCHI



SHIJUSHIWA



ISAWA



TASE



YUZA



# カレンダー 2024

北上川ダム統合管理事務所

いさわ いこう  
胆沢ダムの遺構

2024 令和6年

1 2

1	月	1	木
2	火	2	金
3	水	3	土
4	木	4	日
5	金	5	月
6	土	6	火
7	日	7	水
8	月	8	木
9	火	9	金
10	水	10	土
11	木	11	日
12	金	12	月
13	土	13	火
14	日	14	水
15	月	15	木
16	火	16	金
17	水	17	土
18	木	18	日
19	金	19	月
20	土	20	火
21	日	21	水
22	月	22	木
23	火	23	金
24	水	24	土
25	木	25	日
26	金	26	月
27	土	27	火
28	日	28	水
29	月	29	木
30	火		
31	水		

さるいわずいどう  
猿岩隧道(南側)

場所：奥州湖 おろせ広場側

ずいどう

昭和22年～23年に素掘りで掘られた全長696mの隧道(トンネル)。

いしぶち いさわ  
石淵ダム貯水池の巡視ルートや、胆沢ダム建設時の工事用道路として活躍した。

いさわ  
現在は胆沢ダム貯水池内に水没したが、貯水位が例年より低下したときに姿を現す。

2024 令和6年

たせ  
田瀬ダムの遺構  
いこう

3

4

1 金  
2 土  
3 日  
4 月  
5 火  
6 水  
7 木  
8 金  
9 土  
10 日  
11 月  
12 火  
13 水  
14 木  
15 金  
16 土  
17 日  
18 月  
19 火  
20 水  
21 木  
22 金  
23 土  
24 日  
25 月  
26 火  
27 水  
28 木  
29 金  
30 土  
31 日

1 月  
2 火  
3 水  
4 木  
5 金  
6 土  
7 日  
8 月  
9 火  
10 水  
11 木  
12 金  
13 土  
14 日  
15 月  
16 火  
17 水  
18 木  
19 金  
20 土  
21 日  
22 月  
23 火  
24 水  
25 木  
26 金  
27 土  
28 日  
29 月  
30 火

こがねやま えんてい  
**黄金山発電所の堰堤・取水口跡**

場所：猿ヶ石川上流

こがねやま

黄金山発電所は1920年に操業を開始した水力発電所。

取水口から発電所までの3.2kmを<sup>かいきよ</sup>開渠と3本のトンネルで結び、25mの落差を利用して電力を発電。

たせ とうわ  
田瀬ダムの完成とともに新設された東和発電所にその座を譲り、役目を終えた。

きゅうつなぎはつでんしよ

# 旧繋癸電所放流口

場所：盛岡市繋北久保

きゅうつなぎはつでんしよ

ダム建設により廃止した旧繋癸電所の導水トンネル放流口。

もりおかしつなぎさるた

盛岡市繋猿田地区で雫石川から取水し水力発電を行った水は北久保地区で放流した。

約300mの導水トンネルは中央部で閉塞したが、漏水量を定期的に観測している。

2024 令和6年

5

6

1 水  
2 木  
3 金  
4 土  
5 日  
6 月  
7 火  
8 水  
9 木  
10 金  
11 土  
12 日  
13 月  
14 火  
15 水  
16 木  
17 金  
18 土  
19 日  
20 月  
21 火  
22 水  
23 木  
24 金  
25 土  
26 日  
27 月  
28 火  
29 水  
30 木  
31 金

1 土  
2 日  
3 月  
4 火  
5 水  
6 木  
7 金  
8 土  
9 日  
10 月  
11 火  
12 水  
13 木  
14 金  
15 土  
16 日  
17 月  
18 火  
19 水  
20 木  
21 金  
22 土  
23 日  
24 月  
25 火  
26 水  
27 木  
28 金  
29 土  
30 日

ごしよ  
御所ダムの遺構

いこう

ゆだ いこう  
湯田ダムの遺構

2024 令和6年

7 8

1	月	1	木
2	火	2	金
3	水	3	土
4	木	4	日
5	金	5	月
6	土	6	火
7	日	7	水
8	月	8	木
9	火	9	金
10	水	10	土
11	木	11	日
12	金	12	月
13	土	13	火
14	日	14	水
15	月	15	木
16	火	16	金
17	水	17	土
18	木	18	日
19	金	19	月
20	土	20	火
21	日	21	水
22	月	22	木
23	火	23	金
24	水	24	土
25	木	25	日
26	金	26	月
27	土	27	火
28	日	28	水
29	月	29	木
30	火	30	金
31	水	31	土

おうこくせん

横黒線スノーシエツド

場所：西和賀町峠山

こくてつおうこくせん

ダム建設により既設線路が約10km水没するため、国鉄横黒線(現JR北上線)を一部付け替えた。

水位が下がった時に対岸の国道107号から見る事ができる。

2024 令和6年

# 赤いライン

場所：四十四田ダムの堤体(壁面)

9 10

しじゅうしだ

四十四田ダムの堤体には、真横に伸びる赤いラインを見ることができる。

しじゅうしだ

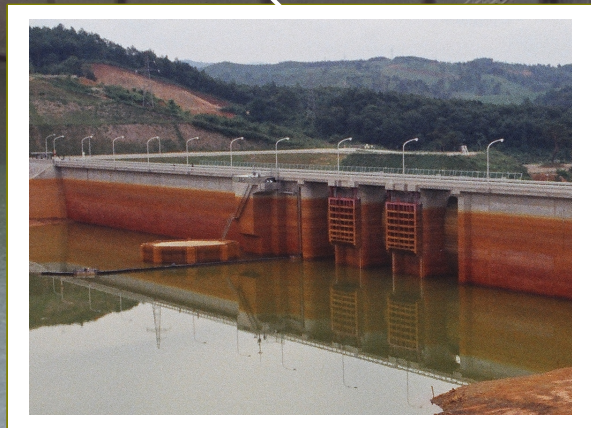
きゅうまつおこうざん

これは、四十四田ダム建設当時、北上川上流にある旧松尾鉾山から流れる酸性水の中和処理を行っており、その影響で北上川は赤く濁っていた。

ダム完成から50数年、水質改善がなされた今でも堤体には当時の名残がある。

- 1 日
- 2 月
- 3 火
- 4 水
- 5 木
- 6 金
- 7 土
- 8 日
- 9 月
- 10 火
- 11 水
- 12 木
- 13 金
- 14 土
- 15 日
- 16 月
- 17 火
- 18 水
- 19 木
- 20 金
- 21 土
- 22 日
- 23 月
- 24 火
- 25 水
- 26 木
- 27 金
- 28 土
- 29 日
- 30 月

- 1 火
- 2 水
- 3 木
- 4 金
- 5 土
- 6 日
- 7 月
- 8 火
- 9 水
- 10 木
- 11 金
- 12 土
- 13 日
- 14 月
- 15 火
- 16 水
- 17 木
- 18 金
- 19 土
- 20 日
- 21 月
- 22 火
- 23 水
- 24 木
- 25 金
- 26 土
- 27 日
- 28 月
- 29 火
- 30 水
- 31 木



しじゅうしだ いこう  
四十四田ダムの遺構

いしづち  
石淵ダムの遺構

2024 令和6年

11 12

1 金	1 日
2 土	2 月
3 日	3 火
4 月	4 水
5 火	5 木
6 水	6 金
7 木	7 土
8 金	8 日
9 土	9 月
10 日	10 火
11 月	11 水
12 火	12 木
13 水	13 金
14 木	14 土
15 金	15 日
16 土	16 月
17 日	17 火
18 月	18 水
19 火	19 木
20 水	20 金
21 木	21 土
22 金	22 日
23 土	23 月
24 日	24 火
25 月	25 水
26 火	26 木
27 水	27 金
28 木	28 土
29 金	29 日
30 土	30 月
	31 火

いしづち  
石淵ダムの堤体 場所：胆沢ダムから1.8km上流

いしづち  
石淵ダムは昭和28年に竣工。  
洪水被害から地域を守り続けてきたが、さらなる洪水への対応や利水  
計画の見直しにより胆沢ダムが竣工。  
いさわ  
役割を胆沢ダムに引き継ぎ奥州湖に水没した。  
いさわ  
胆沢ダムの水位低下時にはその姿を見ることができる。