



発行 御所湖の清流を守る会

〔事務局〕盛岡市繫字山根 192-4 (御所湖管理所)
TEL 019-689-2216・FAX 019-689-2271
盛岡市繫字湯の館 121-1 (つなぎ温泉観光協会)
TEL 019-689-2109・FAX 019-689-2391

雪解け! さくら! クレスト放流! *



4月22日(日)13:00~15:00 クレストゲートから点検放流を実施します。

日に日に暖かくなり、山々からの雪解けが流れを増すこの時期にあわせ、御所ダムではクレストゲートから、ゲートの点検放流を行います。

クレストゲートは堤体頂部に設置され、主に大きな洪水の際に使用されます。

通常はあまり見ることはないクレストゲートからの放流を、ダム下流から見学することができます。

雪解けの山々、さくら、そしてクレストゲートからの放流をぜひご覧ください。

※気象状況等によってはクレストゲートより低い位置のオリフィスゲートからの放流となります。また、緊急時等には中止となる場合もあります。

桜のつぼみも日に日に膨らみを増し、徐々にピンク色が濃くなってきました。待ち遠しい開花まであと少し!

北上川ダム統合管理事務所ホームページで各ダムのさくら情報が確認できます。



さくら情報



Check!

御所湖の清流を守る会 平成30年度 活動予定

- 4月 GW前安全利用点検 (御所湖周辺)
御所湖の清流を守る会幹事会
御所湖ニュースの発行 (毎月 15日)
- 5月 御所湖の清流を守る会総会
- 6月 春季統一清掃 (御所湖周辺)
御所ダム湖面パトロール
- 7月 夏休み前安全利用点検 (御所湖周辺)
御所湖まつり
御所湖の清流を守るポスター募集
御所ダム交流会 (7~10月随時開催)

- 9月 御所湖の清流を守るポスター審査会
- 10月 秋季統一清掃 (御所湖周辺)
御所湖の清流を守るポスター展
(10月~12月 盛岡市内・雫石町内)
- 11月 御所湖の清流を守るポスター入賞者表彰

※5月に開催される総会での承認をもって確定となります。

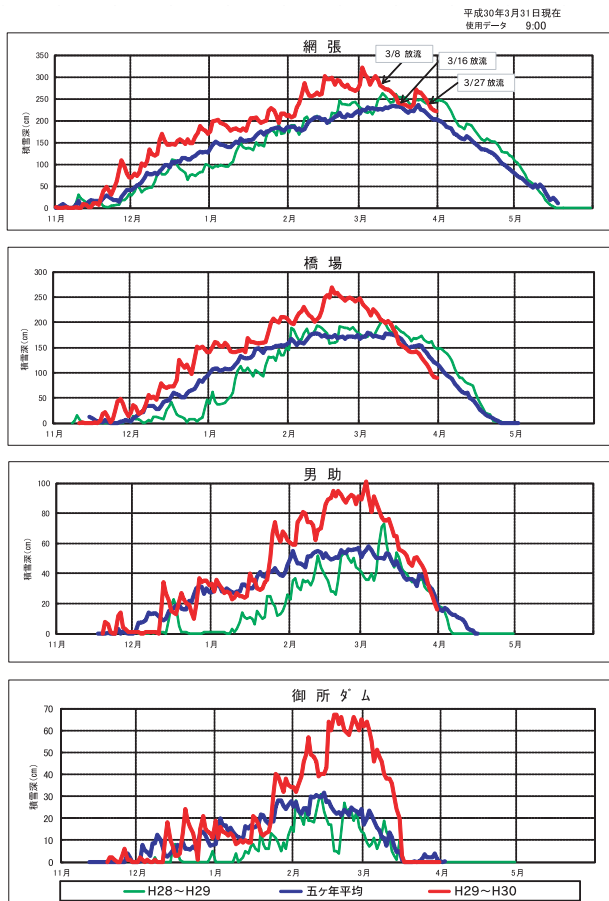
御所ダムの融雪放流の時期です

この冬の積雪は、5ヶ年平均を大幅に上回る積雪量となりました。

そして、3月中旬からの気温上昇や降雨による雪解けが進み、ダムに流れ込む水の量が多くなってきたため、ダムから放流を開始しています。

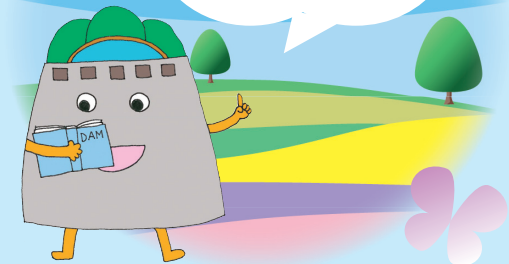
放流をしている間、ダム下流の雫石川では平常時より水位が高い状況が続きますので、警報所や電光掲示板の情報に注意してください。

御所ダム上流域観測地点での積雪深の推移



H30.3.29

今年は3月18日から
融雪放流を開始しました。
昨年より1ヶ月早く開始
したんだよ！
(昨年は4月17日からでした。)



御所湖周辺行事のお知らせ

●御所湖広域公園 (TEL / 019-692-4855)

4月1日(日)～11月30日(金) 町場地区園地・ファミリーランド開園

4月14日(土)～11月4日(日) 乗り物広場開園

4月21日(土) 自然観察会(早春の花) 矢櫃地区水辺園地

4月29日(日祝) 第2回御所湖ウォーキング&ミニマラソン大会

5月4日(金祝) 無料開放 DAY

(ファミリーランドのパターゴルフ他、御所湖大橋運動場の野球場とテニスコートが無料)

●自然観察会 小岩井農場 (TEL / 019-692-4321)

4月21日(土) 春の星空散歩

4月21日(土)、22日(日) 春の妖精観察会

5月12日(土)、13日(日)、19日(土)、20日(日) サクラソウ観察会

●御所湖 in しずくいし桜まつり 雫石商工会 (TEL / 019-692-3321)

4月28日(土)～4月29日(日祝)

