



発行 御所湖の清流を守る会

〔事務局〕盛岡市繫字山根 192-4 (御所湖管理所)

TEL 019-689-2216 ・ FAX 019-689-2271

盛岡市繫字湯の館 121-1 (つなぎ温泉観光協会)

TEL 019-689-2109 ・ FAX 019-689-2391



謹賀新年

御所湖の清流を守る会会長

高橋 金兵衛



皆様におかれましては、お健やかに新春をお迎えになられたことと心からお慶び申し上げます。

昨年、清流を守る会にとりまして、将来の御所湖周辺環境を守る担い手として期待される子供達による「御所ダム交流会」が復活した意義ある年でありました。

盛岡市、雫石町、滝沢村はじめ各市町村教育委員会、小学校各位の御理解と御協力に心から感謝申し上げます。

又、昨年は東日本大震災の余震や大雨による被害の多い年でもありました。大自然の災害を体験する度に、ダムがあることによる有難さをつくづく実感する年でもありました。

清流を守る会 33周年を迎えます本年、我々地域の者は勿論のこと、上流域や下流域の皆様にとりましても、ますます御所ダムの存在の大きさを再認識し直す一年にして参りたいと存じます。

どうぞ本年も皆様にとりまして、よい年でありますようお祈り申し上げます。



## またも!! 不法投棄を発見!

またも御所ダム周辺でゴミの投棄が発見されました。不法投棄は御所湖周辺地域の方々が行っている統一清掃、ゴミゼロ運動などの清掃活動を踏みにじる残念な行為です。

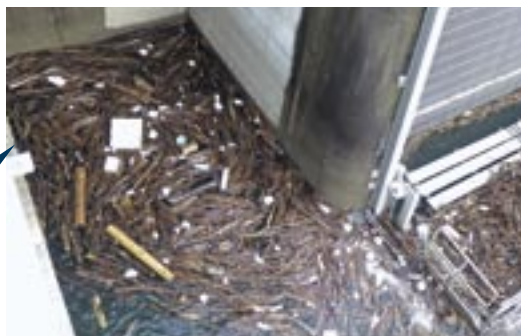
御所湖の清流いつまでも

不法投棄は**犯罪**です!! 絶対にやめましょう



## ダム上流にゴミを捨てないで下さい

ダムの上流や貯水池周辺にゴミを捨てると、ダムに流れ込んできます。回収処分を定期的に行ってはいますが、**回収には多くの費用**がかかっています。ゴミを捨てないよう皆さまのご協力をお願いします。



ダムをきれいに!

取水設備に集まったゴミ等の回収 (御所発電所の回収状況 H24.12.3)

流れ着いた家庭ゴミ (ペットボトル等)

## 御所ダムを訪ねて

12月10日(月)に、遠野町老連(老人クラブ)の大勢の方々が、ものしり館・防災センターに見学に訪れました。ダム職員からの説明に、ダムの仕組みや役割などについて理解を深めていました。

※団体見学希望の場合は事前にお問合せ下さい。

御所湖管理所 Tel 019-689-2216



ものしり館・防災センター

## 御所湖管理所からのお知らせ



氷の上は **危険!!**

御所湖も冬を迎え湖面が凍り始めています。氷の下の水位は日々変動しており、特に岸边は氷の薄い場所もあります。**大変危険ですので立ち入らないようにしてください。**



平成25年1月10日撮影